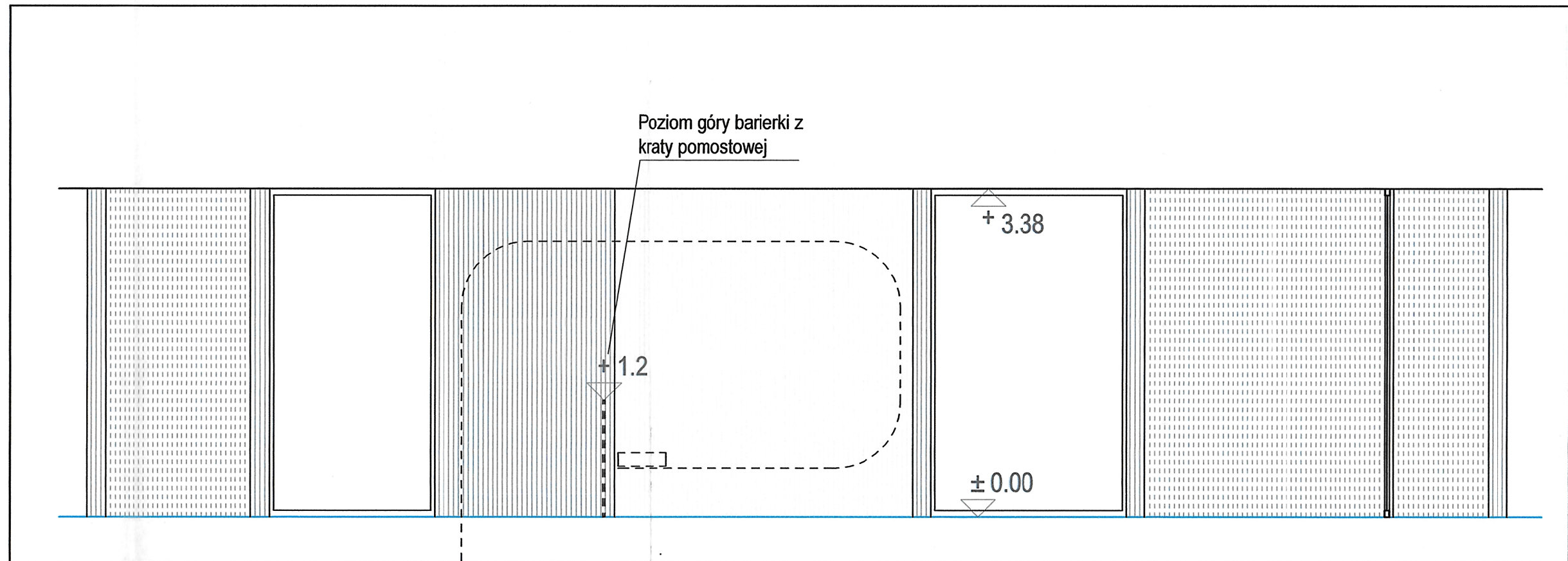
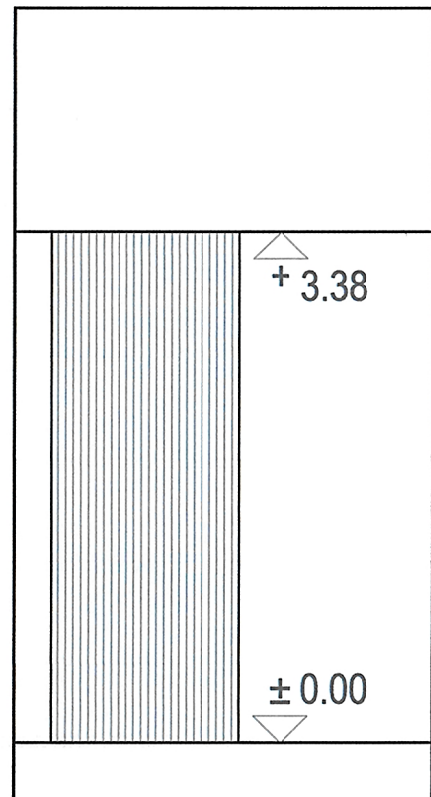


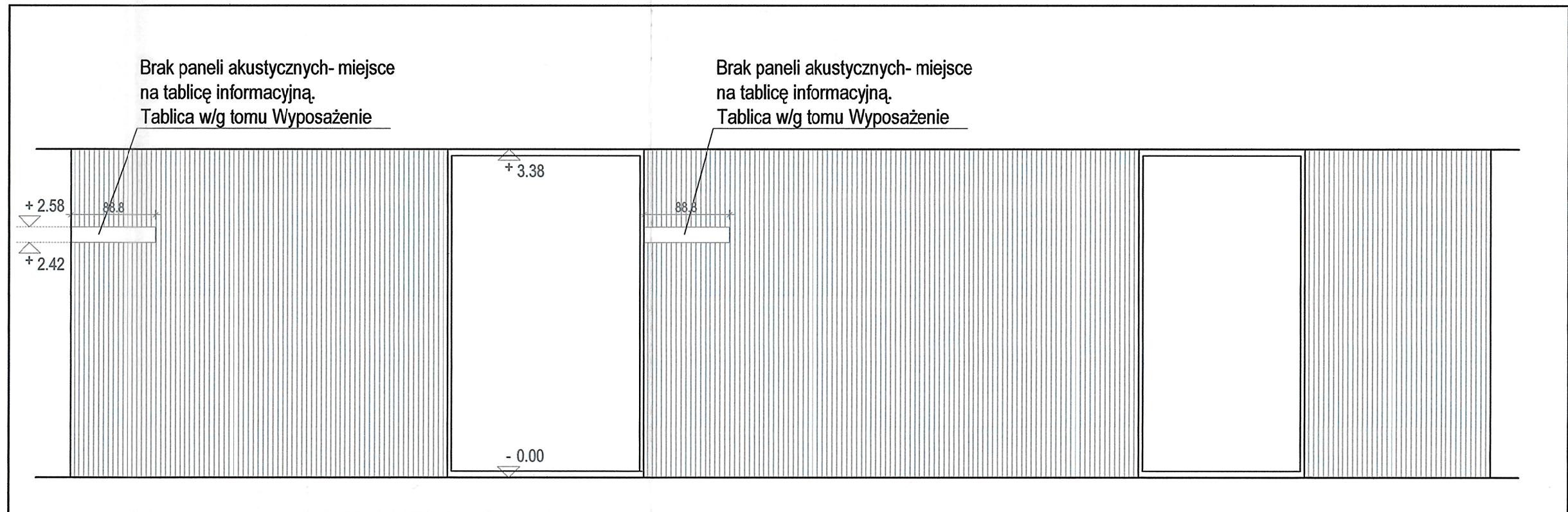
610.2 WIDOK 1, SKALA 1:50



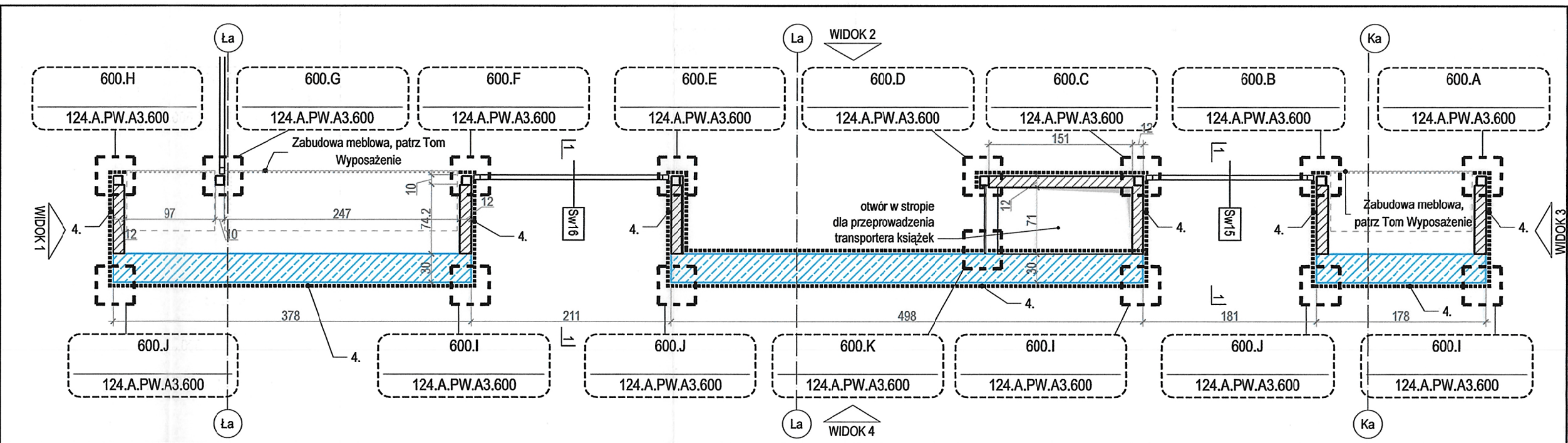
610.3 WIDOK 2, SKALA 1:50



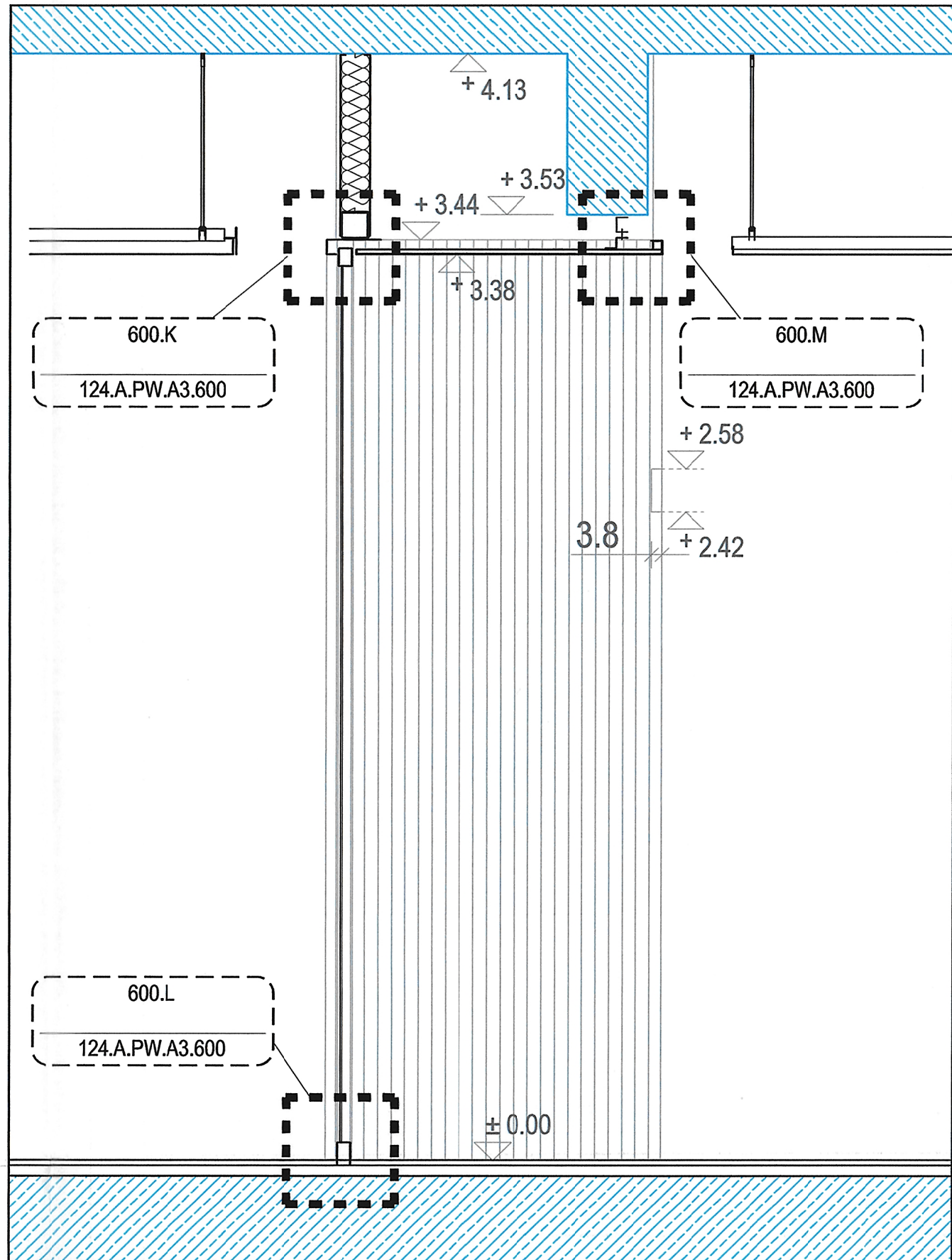
610.4 WIDOK 3, SKALA 1:50



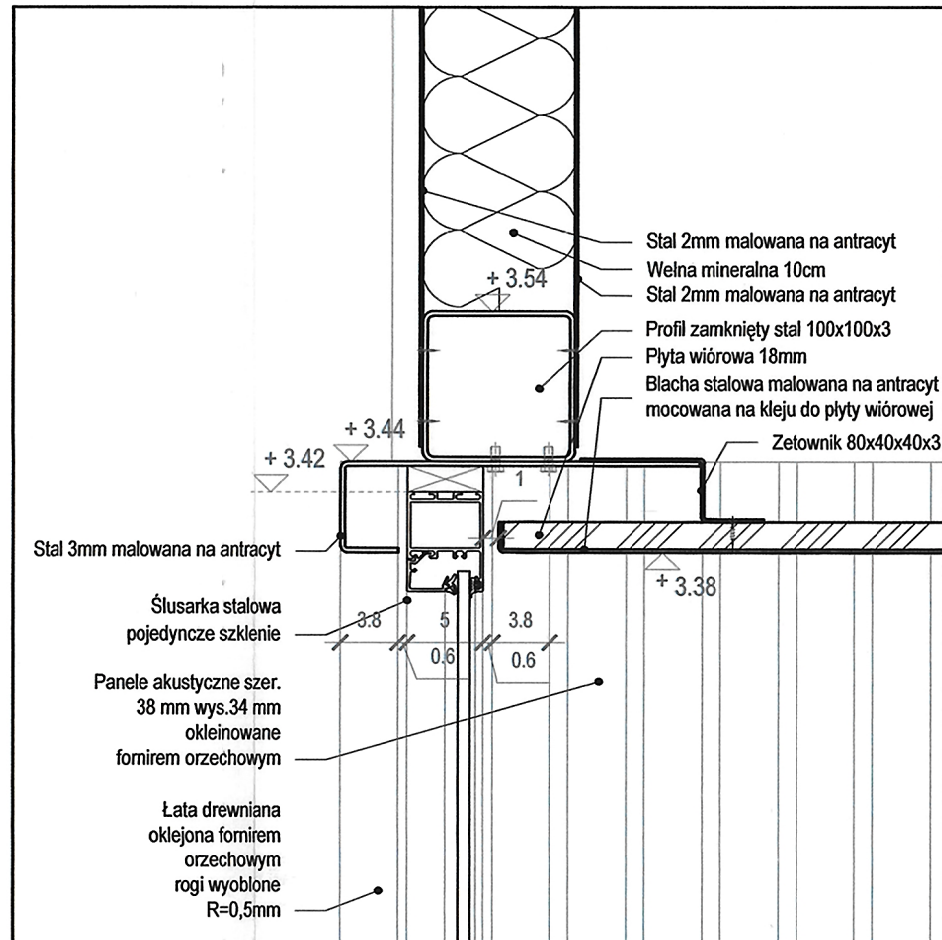
610.5 WIDOK 4, SKALA 1:50



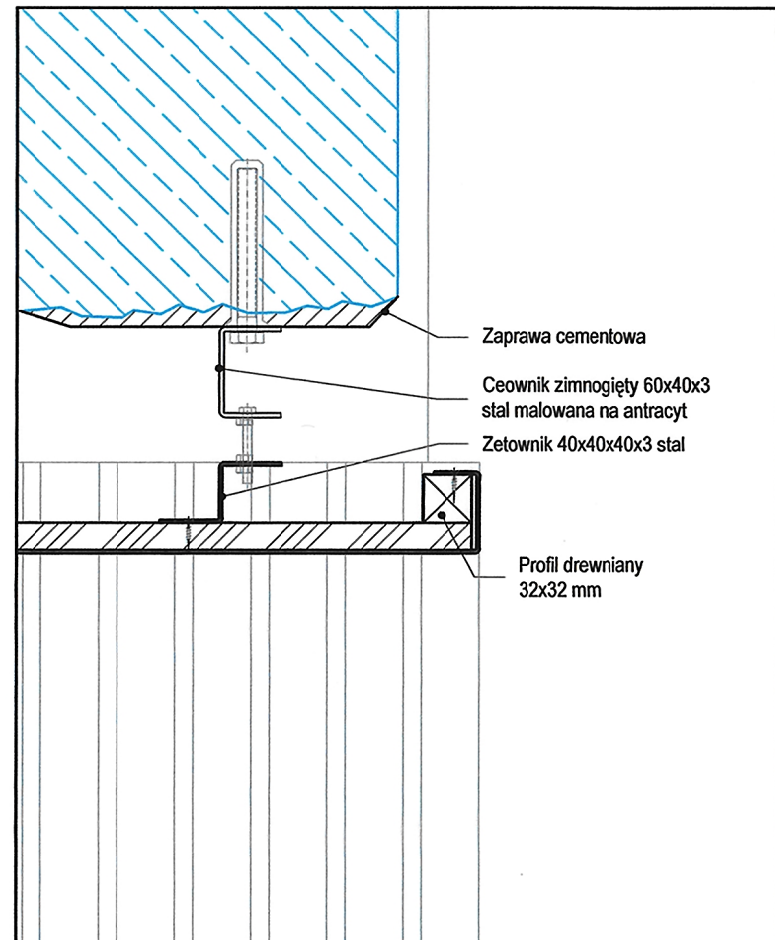
610.1 RZUT, SKALA 1:50



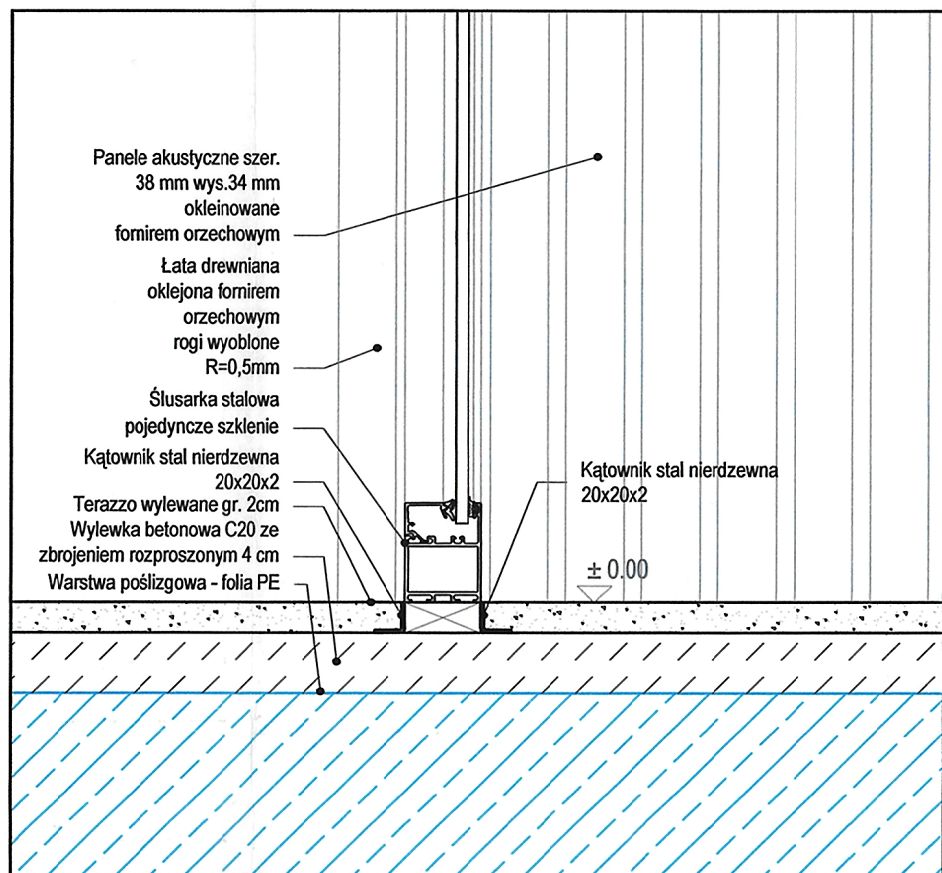
610.6 PRZEKRÓJ 1-1, SKALA 1:20



610.K DETAL, SKALA 1:5

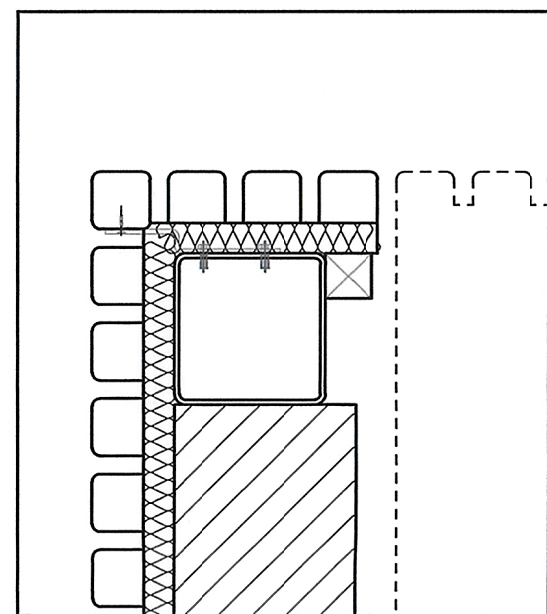


610.M DETAL, SKALA 1:5

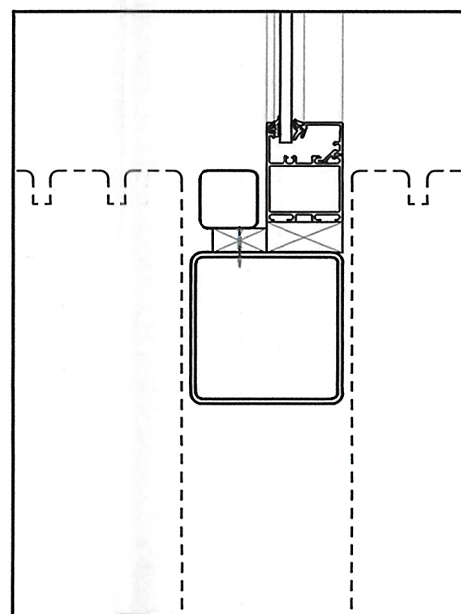


610.L DETAL, SKALA 1:5

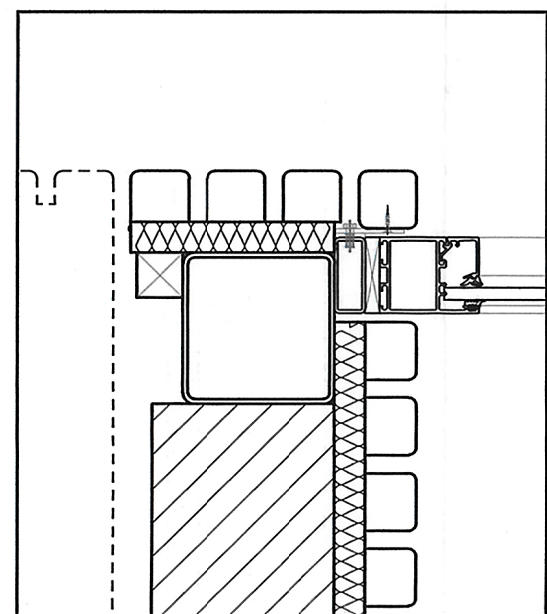
1. ISTNIEJĄCA OKŁADZINA KAMIENNA NA ŚCIANIE KONSTRUKCYJNEJ
2. ISTNIEJĄCA OKŁADZINA KAMIENNA NA PRZESZKLANIE MUROWANEJ O GR. ~12cm
3. NOWE PRZESZKLENIE W PROFILACH STALOWYCH, KOLOR: ANTRACYT
4. PANELE AKUSTYCZNE - PIONOWE LAMELE FORNIROWANE MOCOWANE NA PODKONSTRUKCJI
5. PANELE AKUSTYCZNE - PIONOWE LAMELE FORNIROWANE - AZUR 70% - PRZESLANIAJĄCE WIŁOT KANAŁU WENTYLACYJNEGO
6. PORTAL Z PŁYT TERRAZZO MOCOWANYCH DO NOWEJ ŚCIANY MUROWANEJ
7. PORTAL Z PŁYT TERRAZZO MOCOWANYCH DO ISTNIEJĄCEJ ŚCIANY W OKŁADZINIE KAMIENNEJ
8. PORTAL Z PŁYT TERRAZZO MOCOWANYCH DO ISTNIEJĄCEJ ŚCIANY ŻELBETOWEJ
9. POSADZKA PORTALU - PŁYTA TERRAZZO KLEJONA NA WYLEWCE
10. SZCZELNIA DYLATACYJNA
11. PODKONSTRUKCJA ŚCIANY Z PANEŁMI AKUSTYCZNYMI, PATRZ RYS. 124.A.PW.0.619



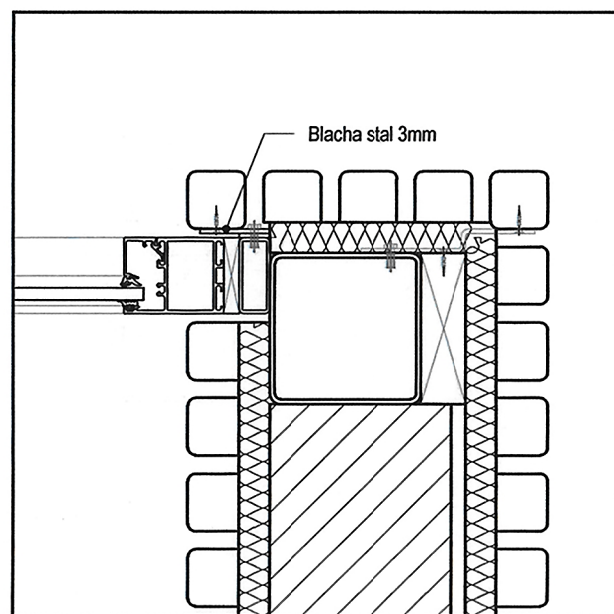
610.H DETAL, SKALA 1:5



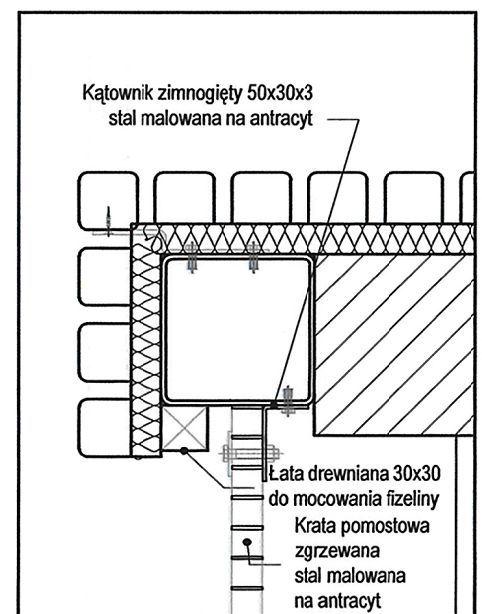
610.G DETAL, SKALA 1:5



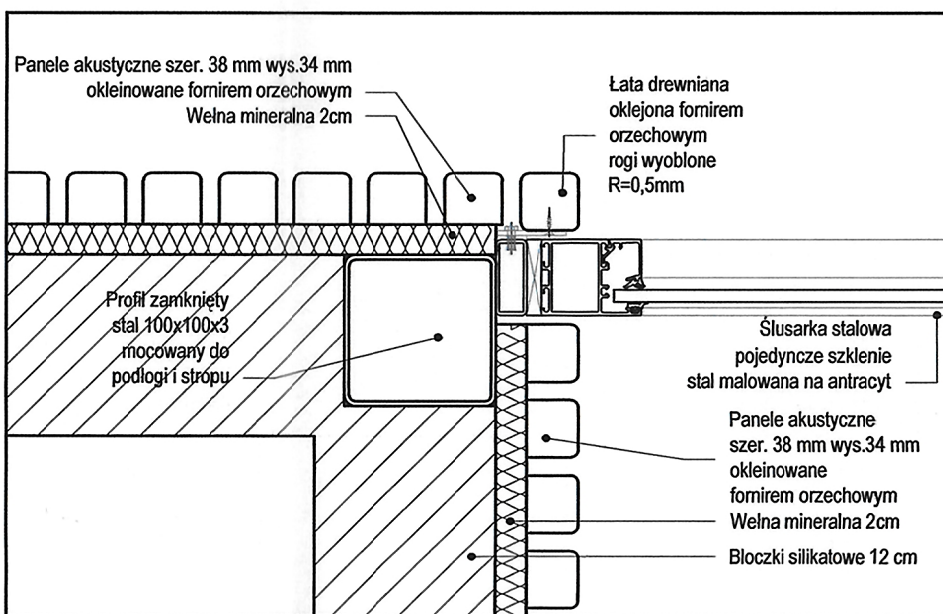
610.F DETAL, SKALA 1:5



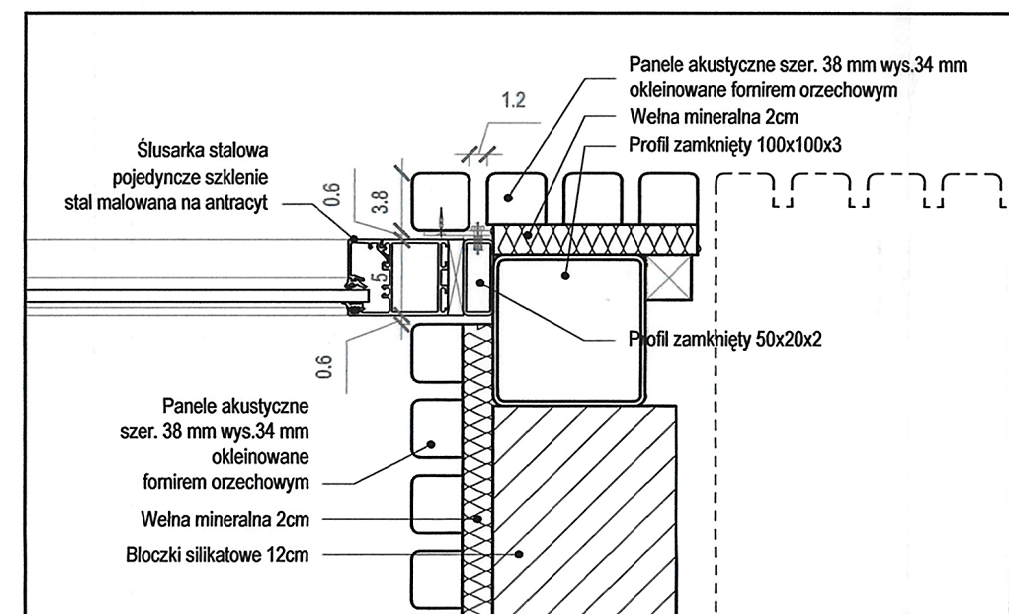
610.E DETAL, SKALA 1:5



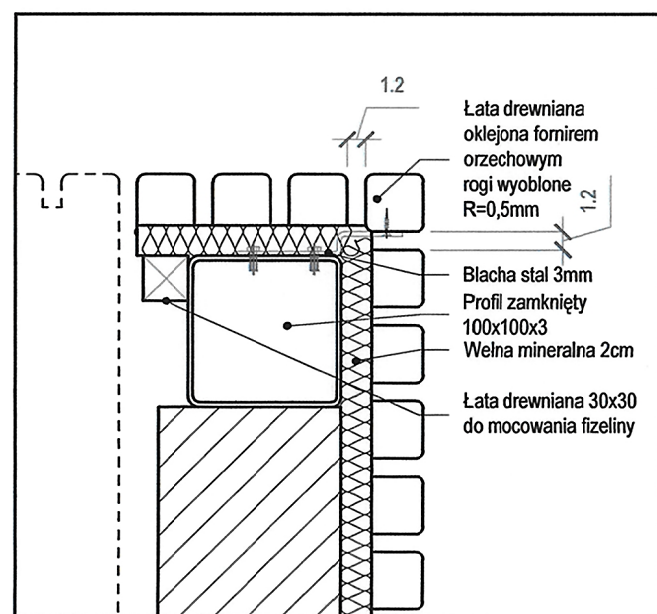
610.D DETAL, SKALA 1:5



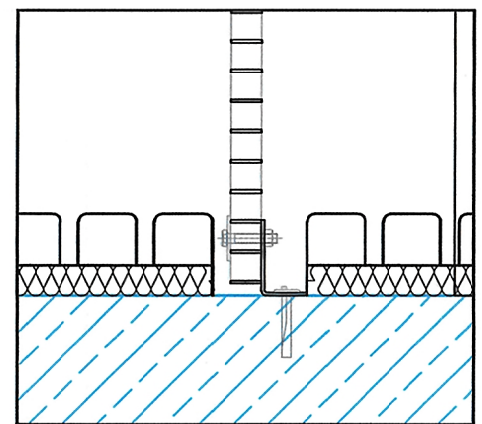
610.C DETAL, SKALA 1:5



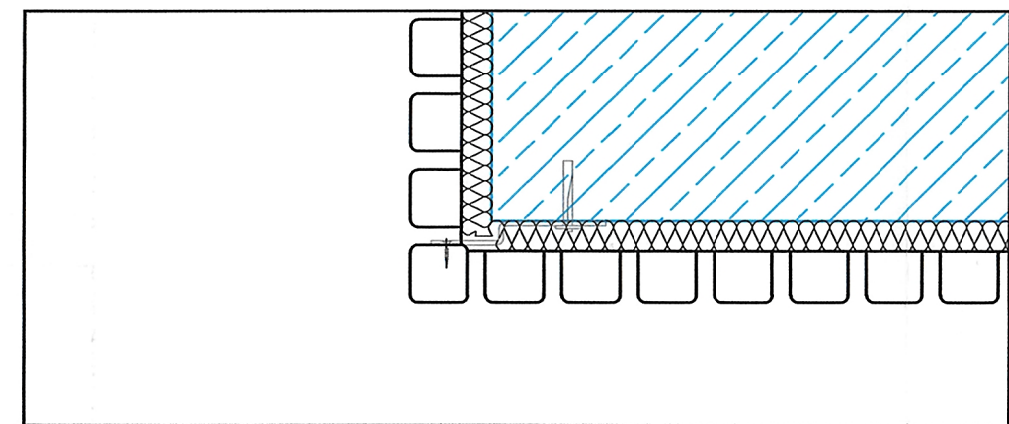
610.B DETAL, SKALA 1:5



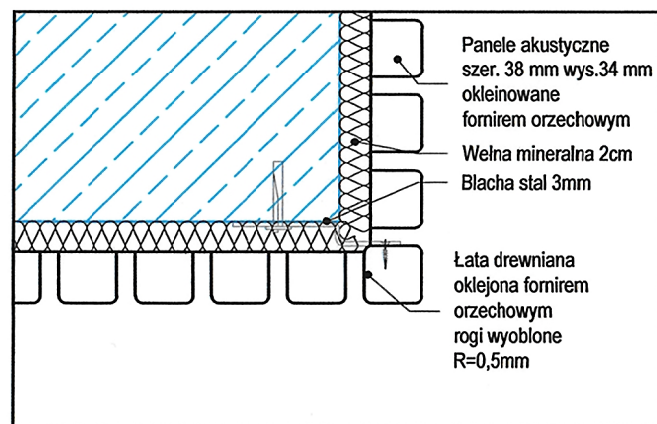
610.A DETAL, SKALA 1:5



610.K DETAL, SKALA 1:5



610.J DETAL, SKALA 1:5



610.I DETAL, SKALA 1:5

Niniejszy rysunek oraz jego zawartość stanowi własność intelektualną pracowni Konior Studio. Projekt jest chroniony prawem autorskim zgodnie z ustawą z dnia 04.02.1994 "O prawie autorskim i prawach pokrewnych". Każdorazowe użycie, upublicznienie, powielanie lub przekazywanie stronami trzecim wymaga pisemnej zgody Konior Studio.

Przyjmując niniejszy rysunek firma wykonawcza akceptuje przedstawione w nim rozwiązania. Wymiary naniesione ręcznie mają pierwszeństwo nad drukowanymi. Wykonawca zobowiązuje się do sprawdzenia na własną odpowiedzialność wszystkich wymiarów i wytycznych dotyczących swojego zlecenia przed przystąpieniem do robót. O rozbieżnościach z naryszowanymi lub pisemnie uzgodnionymi wytycznymi należy niezwłocznie powiadomić architekta lub kierownika budowy. Przed przystąpieniem do robót należy przedłożyć architektowi do zatwierdzenia aktualne rysunki warsztatowe.

**KONIORSTUDIO**  
Katowice 40-022, Dąbrowska 22 | +48 32 609 56 00 | biuro@koniorstudio.pl  
Warszawa 00-679, Wilcza 71/2 | +48 22 402 72 07 | warszawa@koniorstudio.pl

**NAZWA PROJEKTU**  
Projekt przebudowy zespołu budynków "A"  
Biblioteki Narodowej w zakresie czytelni i przestrzeni publicznych wraz z zabudową patio

**ADRES**  
Biblioteka Narodowa  
Al. Niepodległości 213, 02-086 Warszawa

**ANALIZA**  
Biblioteka Narodowa

**ARCHITEKTURA**

**GLÓWNY PROJEKTANT**  
mgr inż. arch. Tomasz Konior  
UPR. 205688  
SPECJ. architektura

**ZESPÓŁ PROJEKTOWY:**  
mgr inż. arch. Angelika Drozd  
mgr inż. arch. Marcin Piotrowski  
mgr inż. arch. Wojciech Przywieski  
mgr inż. arch. Wojciech Purski  
mgr inż. arch. Tomasz Szeremeta

**SPRAWDZAJĄCY:**  
mgr inż. arch. Paweł Przeniosło  
UPR. M40437  
SPECJ. architektura

**PROJEKT WYKONAWCY**

**GLÓWNY RYSUNEK**  
STREFA LADY GŁÓWNEJ  
DETAL OBUJDOWY ŚCIANY

**NUMER RYSUNKU**  
124.A.PW.A3.610

**REWIZJA**  
00

**SKALA**  
1:50, 1:20, 1:5

**DATA**  
11.2016