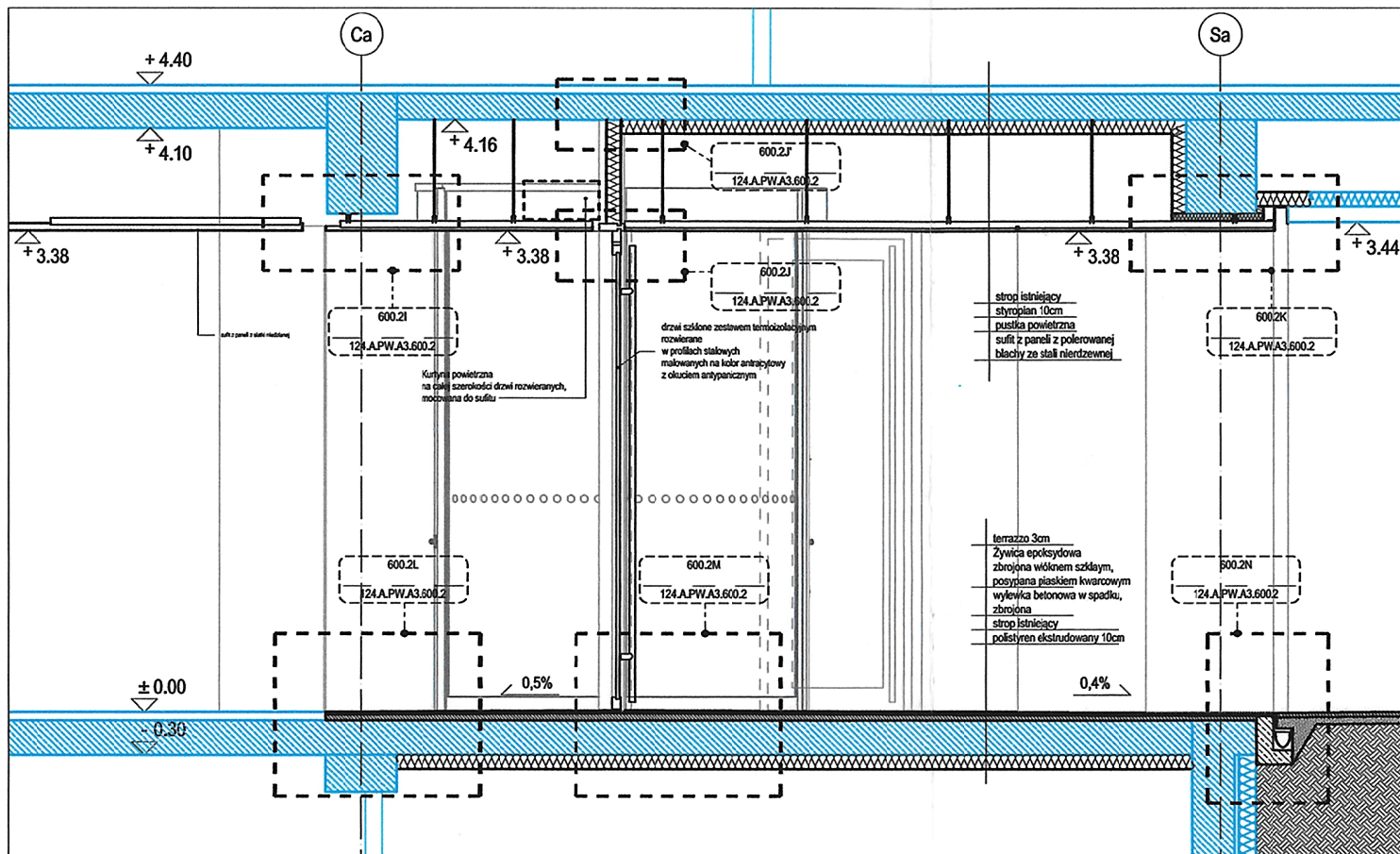
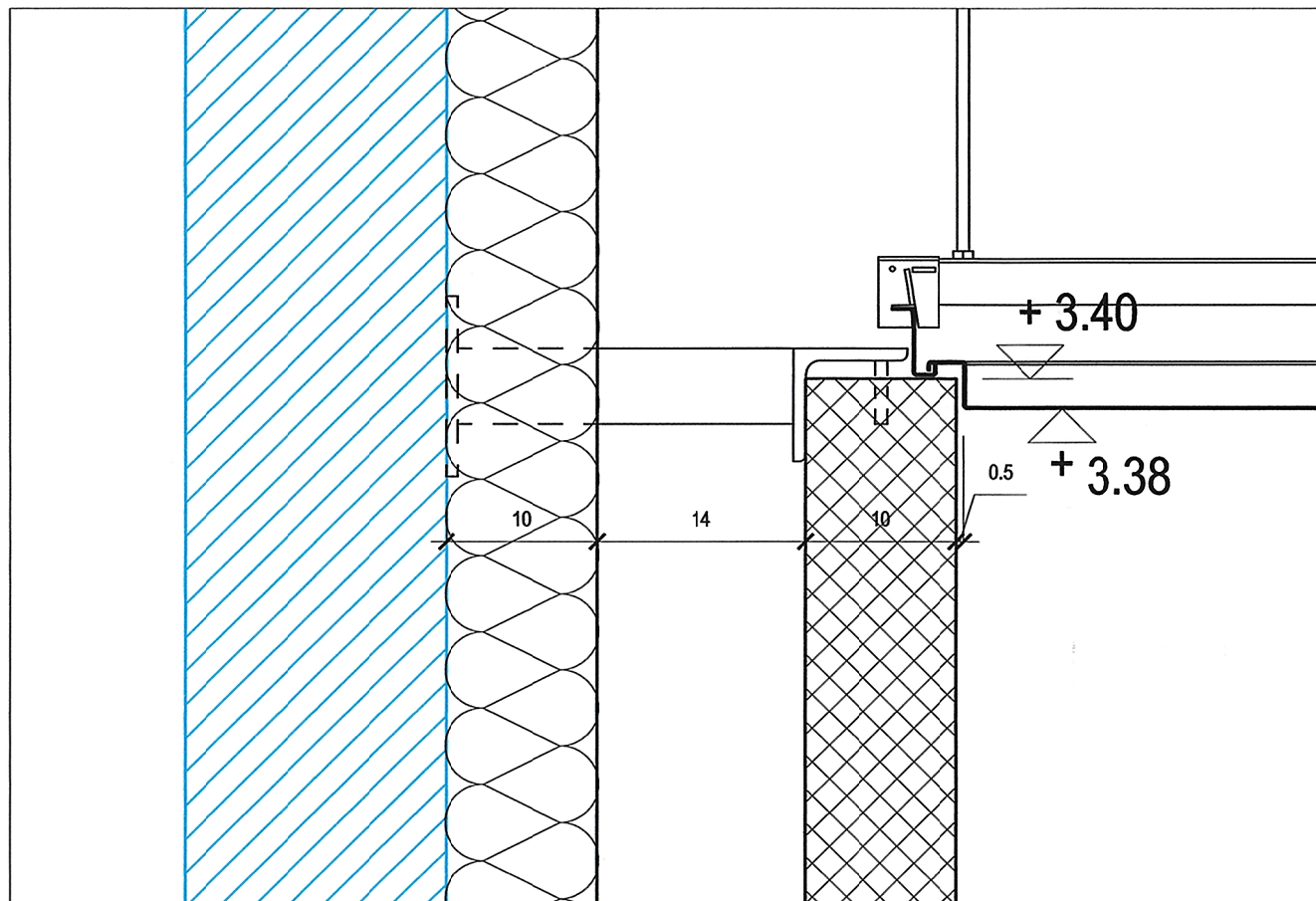


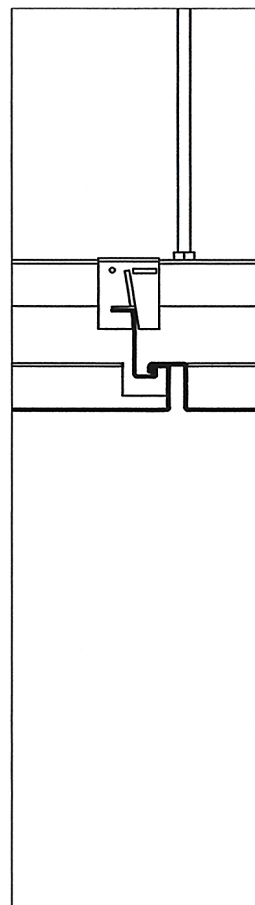
Niniejszy rysunek oraz jego zawartość stanowią własność intelektualną pracowni Konior Studio. Projekt jest chroniony prawem autorskim zgodnie z ustawą z dnia 04.02.1994 r. "O prawie autorskim i prawach pokrewnych". Każdorazowe użycie, upublicznienie, powielanie lub przekazywanie stronom trzecim wymaga pisemnej zgody Konior Studio.
Przyjmując niniejszy rysunek, firma wykonawcza akceptuje przedstawione w nim rozwiązania. Wymiary naniezione ręcznie mają pierwszeństwo nad drukowanymi. Wykonawca zobowiązuje się do sprawozdania na własną odpowiedzialność wszystkich wymiarów i wyliczeń dotyczących swojego zlecenia przed przystąpieniem do robót. O rozbieżnościach z narysowanymi lub pisemnie uzgodnionymi wymiarami należy niezwłocznie powiadomić architekta lub kierownika budowy. Przed przystąpieniem do robót należy przedłożyć architektowi do załatwienia aktualne rysunki wykończeniowe.



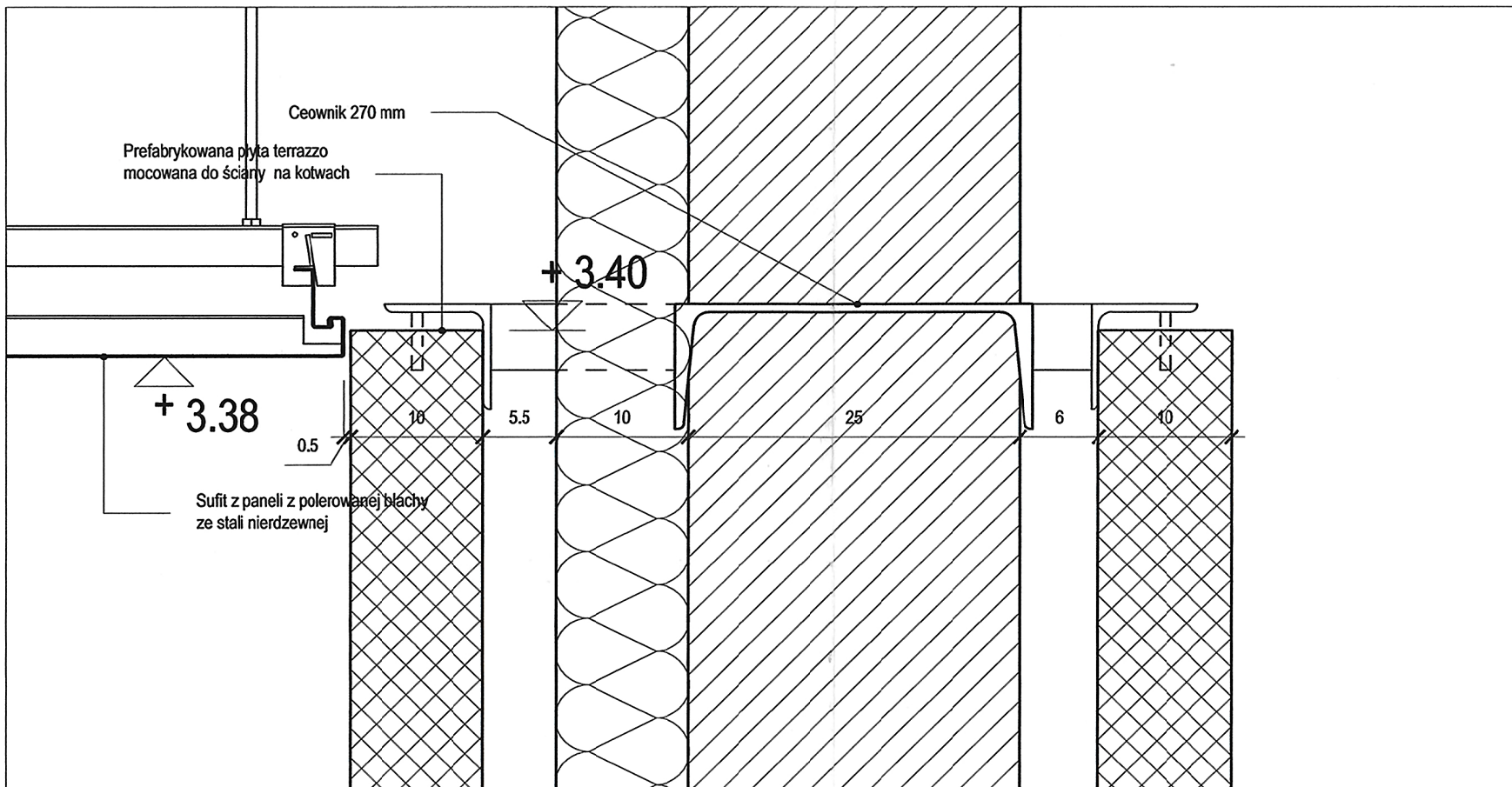
600.2A Przekrój 1-1 SKALA 1:50



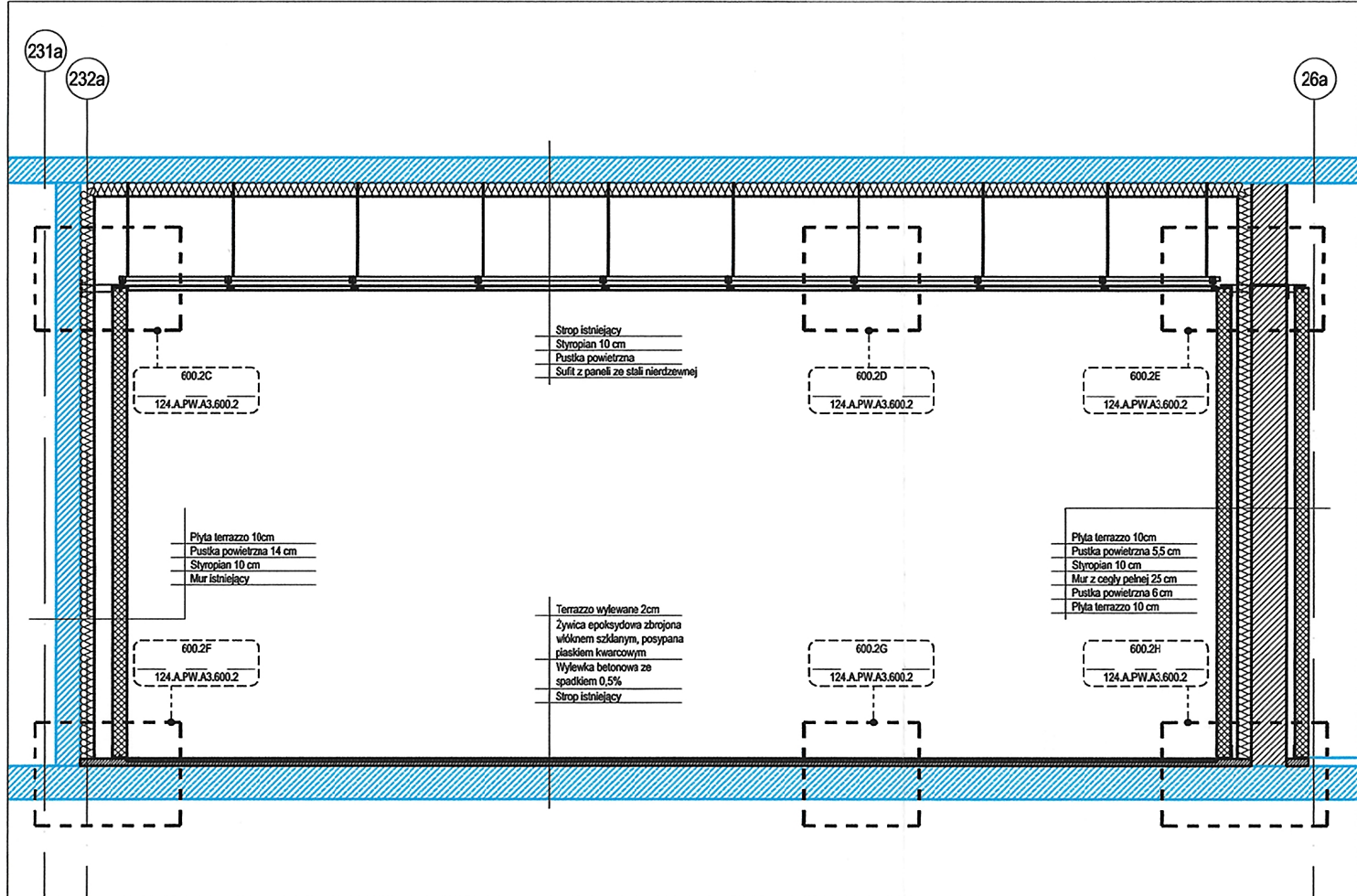
600.2C DETAL 1:5



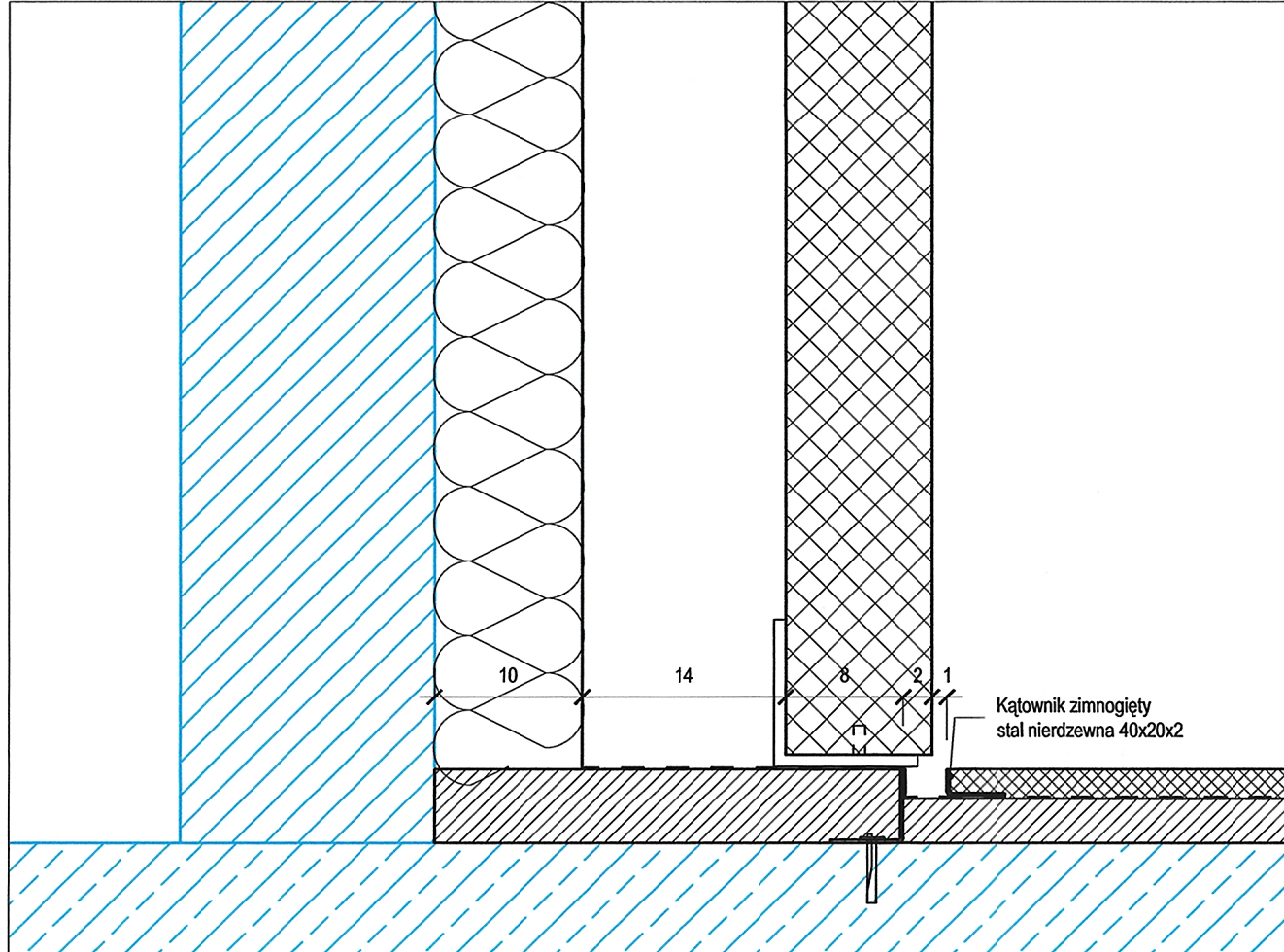
600.2D DETAL 1:5



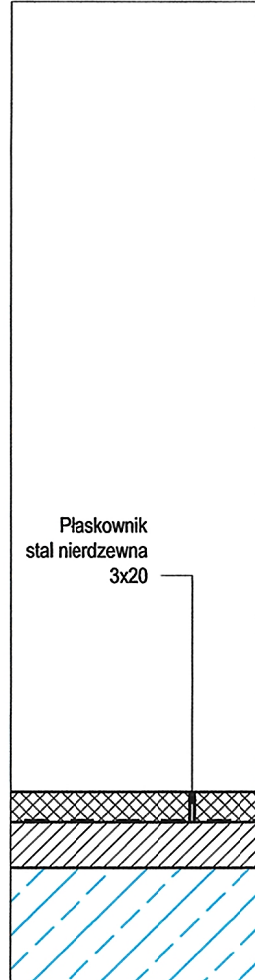
600.2E DETAL 1:5



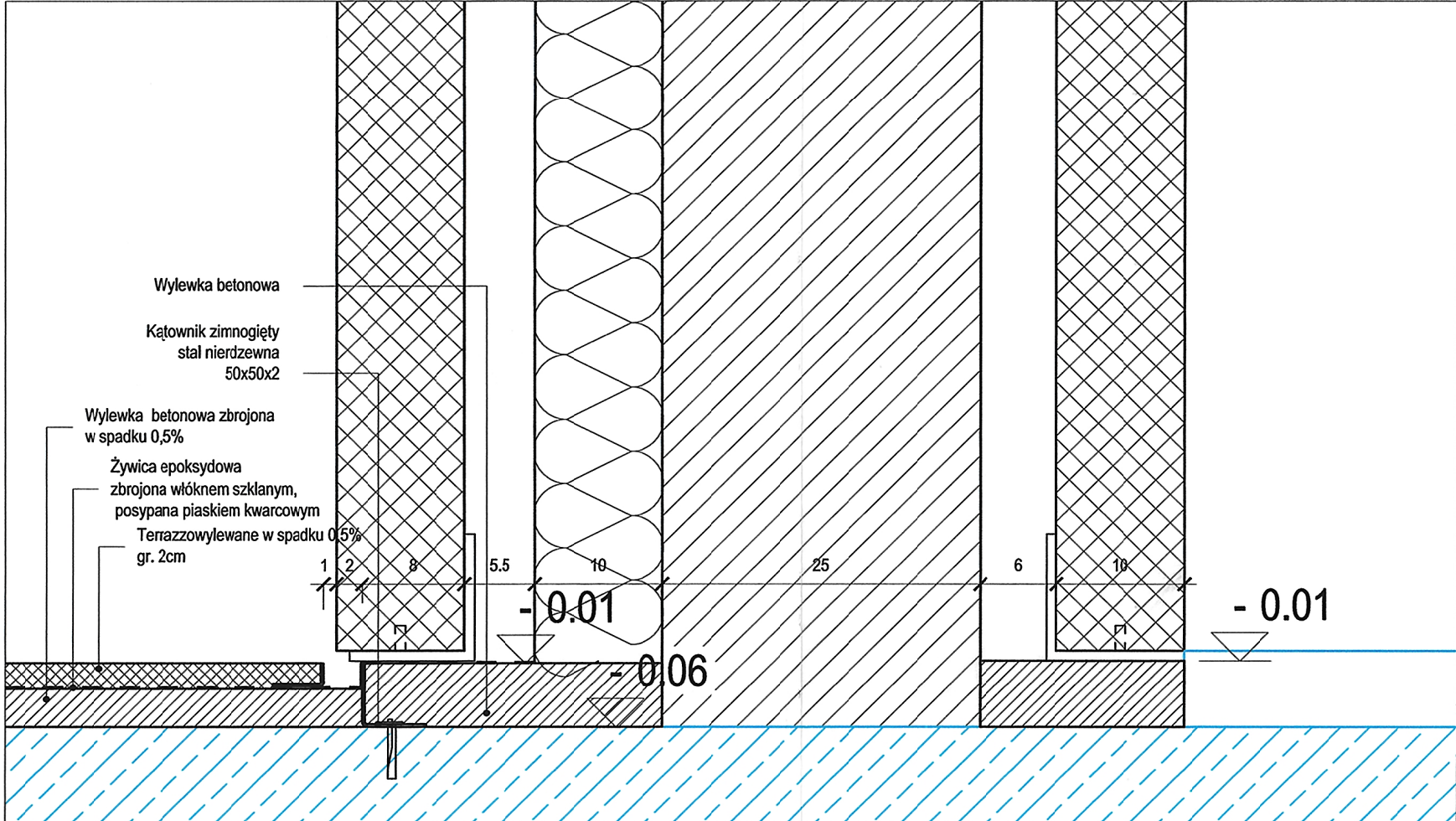
600.2B Przekrój 2-2 SKALA 1:50



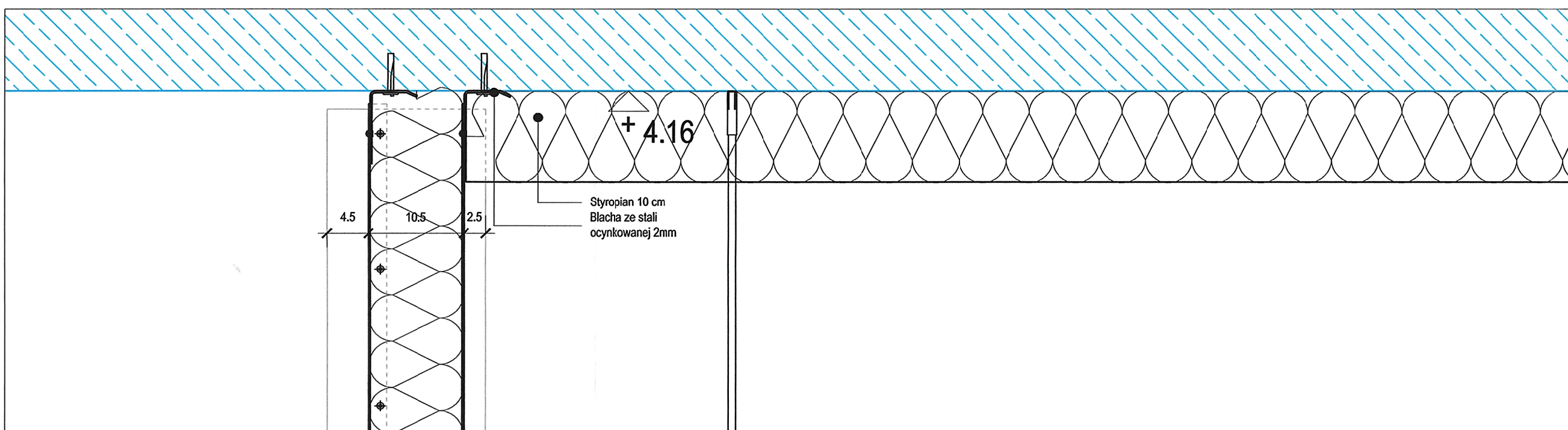
600.2F DETAL 1:5



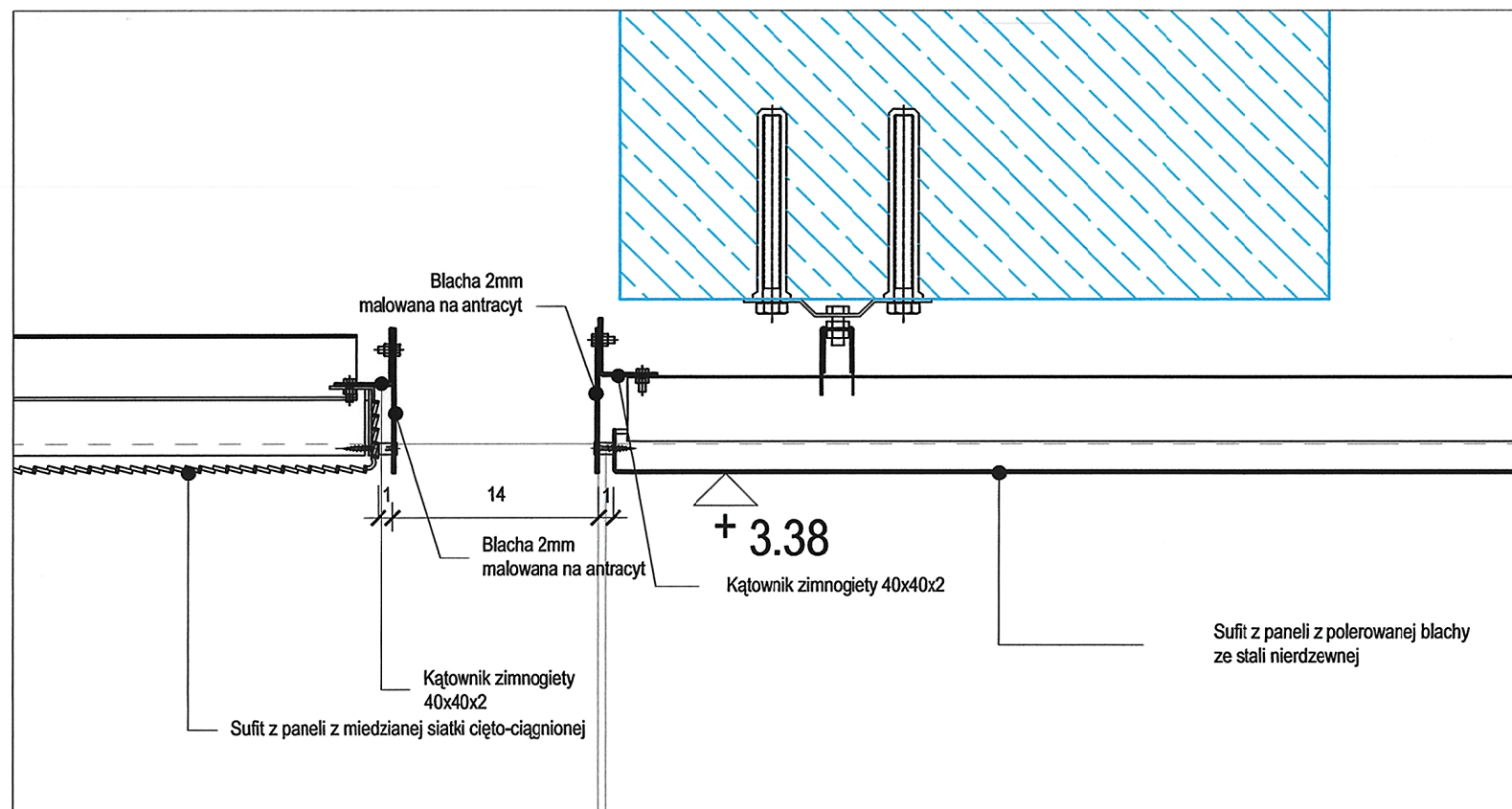
600.2G DETAL 1:5



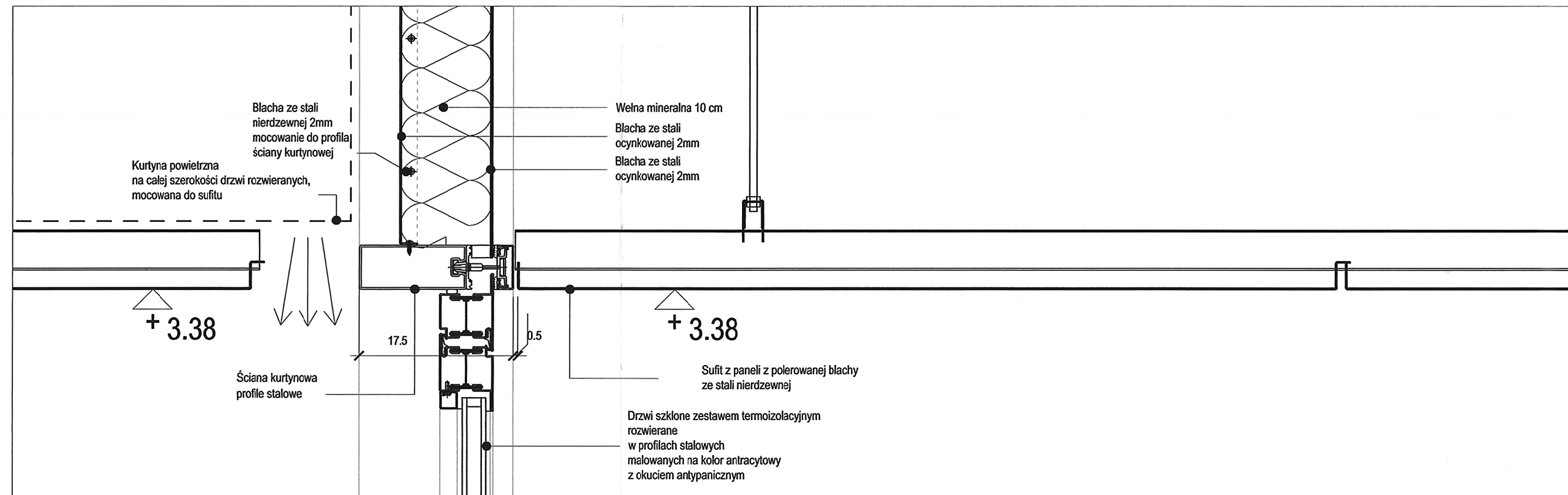
600.2H DETAL 1:5



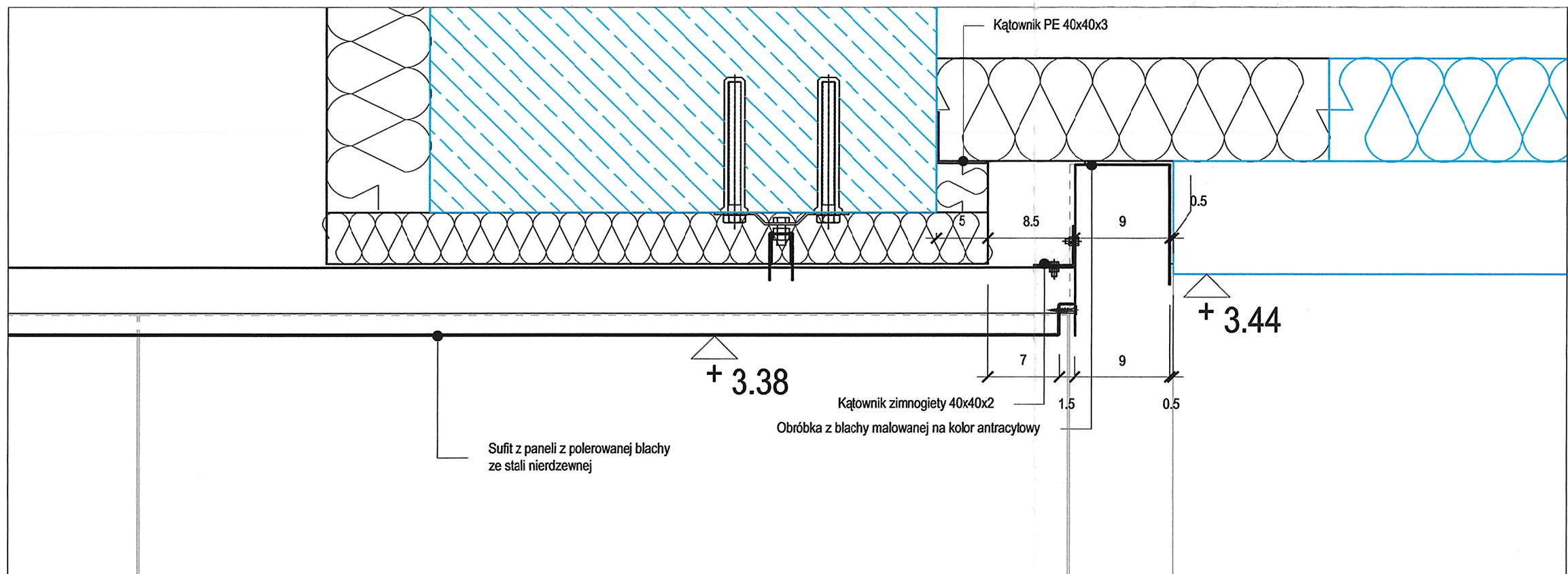
600.2J' DETAL 1:5



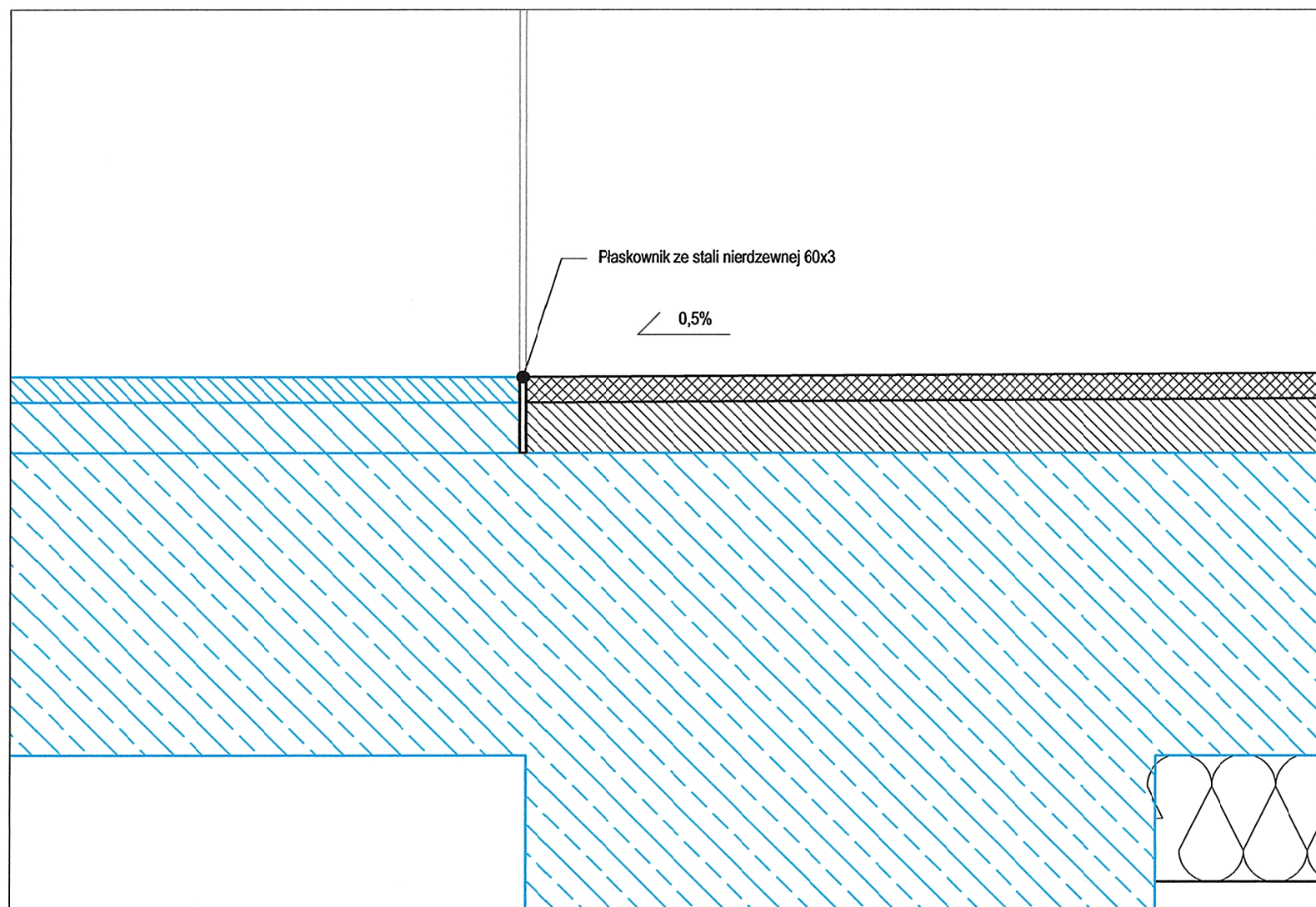
600.2I DETAL 1:5



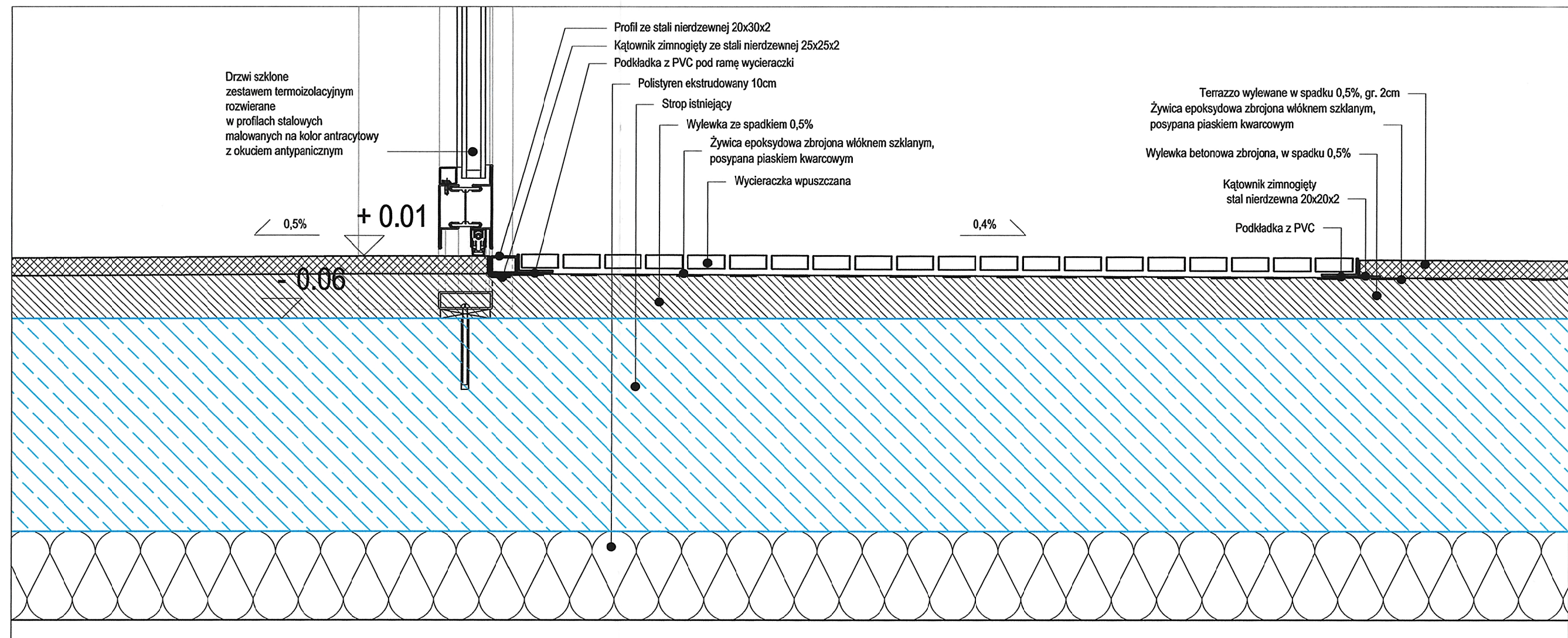
600.2J DETAL 1:5



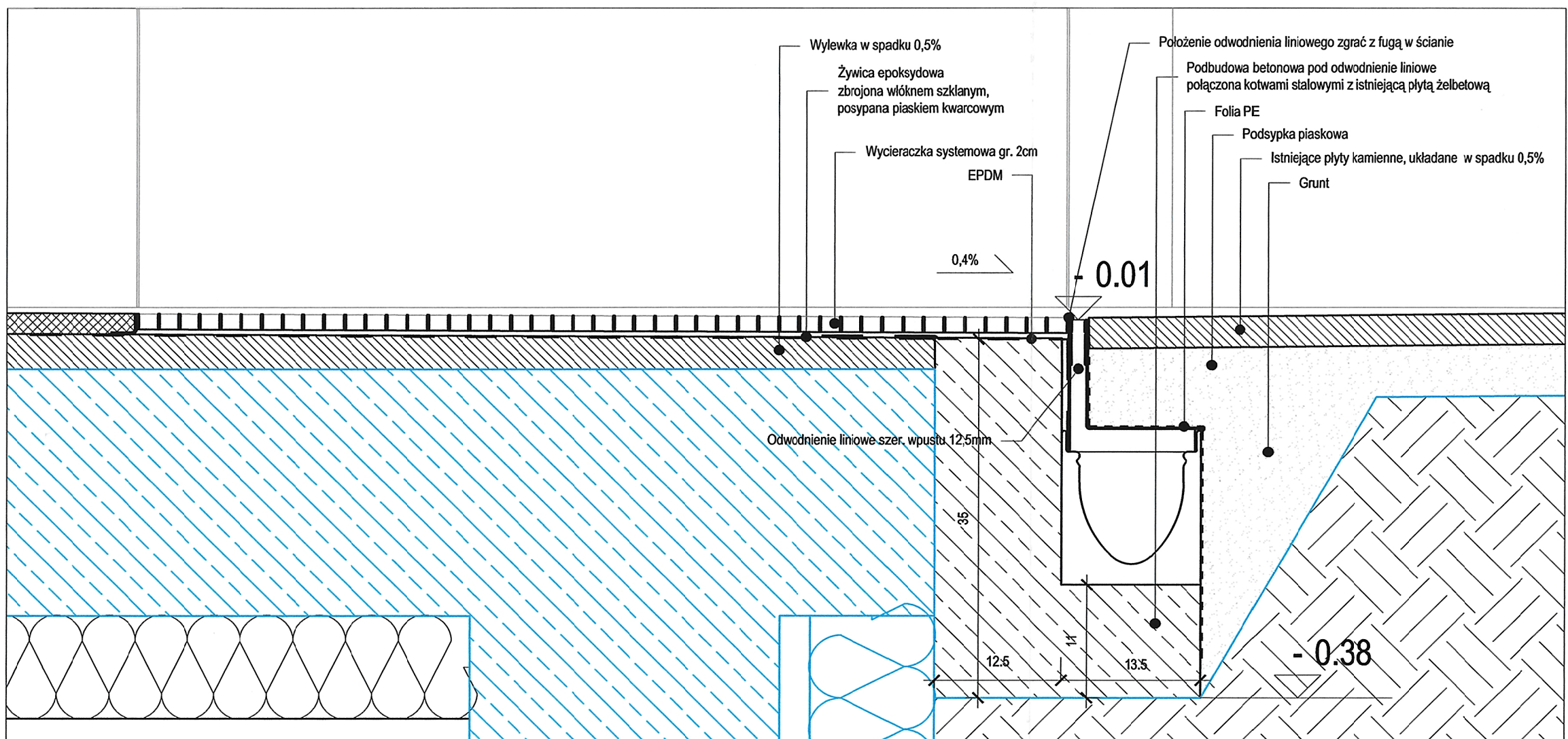
600.2K DETAL 1:5



600.2L DETAL 1:5



600.2M DETAL 1:5



600.2N DETAL 1:5

KONIORSTUDIO

Katowice 40-002, Dąbrowska 21 | +48 32 699 56 00 | biuro@koniorstudio.pl
Warszawa 00-679, Wilcza 110 | +48 22 402 72 00 | warszawa@koniorstudio.pl

NAZWA PROJEKTU

Projekt przebudowy zespołu budynków "A"
Biblioteki Narodowej w zakresie części I i przelotni
publicznych wraz z zabudową pallo

ADRES

Biblioteka Narodowa
Al. Niepodległości 213, 02-086 Warszawa

INWESTOR

Biblioteka Narodowa

ARCHITEKTURA

GŁÓWNY PROJEKTANT

mgr inż. arch. Tomasz Konior

UPIS: 20066

SPECJ.: architektura

ZESPÓŁ PROJEKTOWY:

mgr inż. arch. Angelika Działo

mgr inż. arch. Marcin Piotrowski

mgr inż. arch. Wojciech Przywędzi

mgr inż. arch. Wojciech Pierski

mgr inż. arch. Tomasz Szeremeta

SPRAWDZAJĄCY:

mgr inż. arch. Paweł Przemiński

UPIS: 1000000

SPECJ.: architektura

PROJEKT WYKONAWCZY

DZIAŁ

A

REDAKCJA

124

NAZWA WYKRAWU

STREFA WEJŚCIA

DETAL STYKU ŚCIAN Z SUFITAMI

NUMER RYSUNKU

124.A.PW.A3.600.2

REWIZJA

00

SKALA

1:50, 1:5

PLK

124.A.PW.A3.600.2

DATA

11.2016