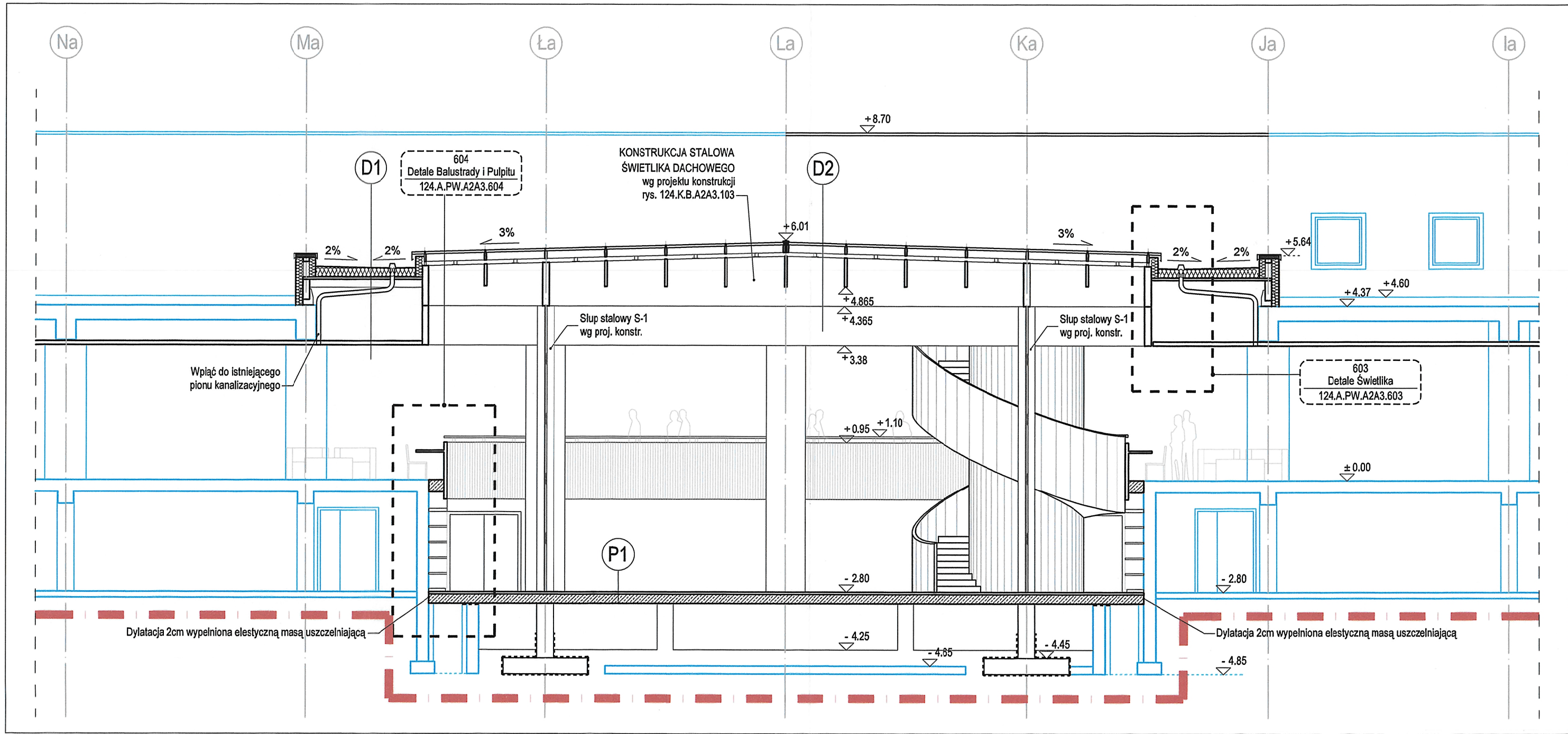


201.1 PRZĘKRÓJ I-I, BUDYNEK A2A3, 1:100



201.2 PRZĘKRÓJ II-II, BUDYNEK A2A3, 1:100

D1	POKRYCIE DACHU MEMBRANA PCV TERMOIZOLACJA PAROIZOLACJA BLACHA TRAPEZOWA T80 IPE 200 PUSTKA POWIETRZNA SUFIT PODWIESZANY AKUSTYCZNY	2,5 cm 20-35 cm 8 cm 20 cm 68 cm 10 cm	D1'	BLACHA OCYNKOWANA PAPA PAROIZOLACJA BLACHA TRAPEZOWA T80 IPE 200 PUSTKA POWIETRZNA SUFIT PODWIESZANY AKUSTYCZNY	2,5 cm 20 cm 8 cm 20 cm 193 cm 10 cm	D2	SYST. SZKLENIA DACHOWEGO PRZESTRZEŃ WENTYLACYJNA KONSTRUKCJA ŚWIETLIKA WG PROJEKTU KONSTRUKCJI	15 cm 10 cm 125 cm	D3	SYST. SZKLENIA DACHOWEGO PUSTKA POWIETRZNA KONSTRUKCJA ŚWIETLIKA WG PROJEKTU KONSTRUKCJI	15 cm 50-80 cm 55 cm	D4	POKRYCIE DACHU MEMBRANA TERMOIZOLACJA PAROIZOLACJA PLYTA ŻELBETOWA PUSTKA POWIETRZNA SUFIT PODWIESZANY AKUSTYCZNY	2,5 cm 20-35 cm 18 cm 61 cm 10 cm
P1	WYKŁADZINA SZLICHTA CEMENTOWA PLYTA ŻELBETOWA	1 cm 5 cm 25 cm	P2	MARMUR SZLICHTA CEMENTOWA PLYTA ŻELBETOWA BLACHA TRAPEZOWA PUSTKA POWIETRZNA SUFIT PODWIESZANY AKUSTYCZNY	2,5 cm 3,5 cm 3,5 cm 20 cm 11 cm 10 cm	P3	MARMUR SZLICHTA CEMENTOWA PLYTA ŻELBETOWA PUSTKA POWIETRZNA SUFIT PODWIESZANY AKUSTYCZNY	2,5 cm 3,5 cm 18 cm 68 cm 10 cm	P3'	MARMUR SZLICHTA CEMENTOWA PLYTA ŻELBETOWA BLACHA TRAPEZOWA T80 HEA 220 PUSTKA POWIETRZNA SUFIT PODWIESZANY AKUSTYCZNY	2,5 cm 3,5 cm 15 cm 6 cm 22 cm 43 cm 10 cm	P4	SZLICHTA CEMENTOWA PLYTA ŻELBETOWA PODOBUDOWA BETONOWA PODSYPKA ZWIROWA ZAGĘSZCZONA	5 cm 40 cm 10 cm 15 cm
S1	TYNK TERMOIZOLACJA BŁOCZNI GAZOBETONOWE	2 cm 16 cm 20 cm	S2	TYNK TERMOIZOLACJA PODKONSTRUKCJA STALOWA	2 cm 16 cm 20 cm	F1	SYSTEM FASADOWY PUSTKA POWIETRZNA SŁUP ŻELBETOWY	10/28 cm 18 cm 50 cm	P6	WYKŁADZINA SZLICHTA CEMENTOWA FOLIA PE PLYTA ŻELBETOWA IZOLACJA PRZECIWWODNA CHUDY BETON STYRODUR PODSYPKA ZWIROWA ZAGĘSZCZONA WARSTWAMI	1 cm 5 cm 15 cm 10 cm 5 cm 15 cm			

Niniejszy rysunek oraz jego zawartość stanowi własność intelektualną pracowni Konior Studio. Projekt jest chroniony prawem autorskim zgodnie z ustawą z dnia 04.02.1994 "O prawie autorskim i prawach pokrewnych". Każdorazowe użycie, upublicznienie, powielanie lub przekazywanie stronom trzecim wymaga pisemnej zgody Konior Studio.

Przyjmując niniejszy rysunek firma wykonawca akceptuje przedstawione w nim rozwiązania. Wymiarzy naniesione ręcznie mają pierwszeństwo nad drukowanymi. Wykonawca zobowiązuje się do sprawdzenia na własną odpowiedzialność wszystkich wymiarów i wytycznych dotyczących swojego zlecenia przed przystąpieniem do robót. O rozbieżnościach z narysowanymi lub pisemnie uzgodnionymi wytycznymi należy niezwłocznie powiadomić architekta lub kierownictwo budowy. Przed przystąpieniem do robót należy przedłożyć architektowi do zatwierdzenia aktualne rysunki warsztatowe.

#### OZNACZENIE:

STAN ISTNIEJĄCY:

STAN PROJEKTOWANY:

ZAKRES OPRACOWANIA:

## KONIORSTUDIO

Katowice 40-022, Dąbrowska 22 | +48 32 608 56 00 | biuro@koniorstudio.pl  
Warszawa 00-675, Wilcza 71/2 | +48 22 402 72 07 | warszawa@koniorstudio.pl

NAZWA PROJEKTU  
Projekt przebudowy zespołu budynków "A"  
Biblioteki Narodowej w zakresie czytelni i przestrzeni  
publicznych wraz z zabudową patio

ADRES  
Biblioteka Narodowa  
Al. Niepodległości 213, 02-086 Warszawa  
INWESTOR  
Biblioteka Narodowa

#### ARCHITEKTURA

##### GŁÓWNY PROJEKTANT

mgr inż. arch. Tomasz Konior  
UPR. 2016/88  
SPECJ. architektoniczna

##### ZESPÓŁ PROJEKTOWY:

mgr inż. arch. Angelika Drozd  
mgr inż. arch. Marcin Piotrowski  
mgr inż. arch. Wojciech Przywecki  
mgr inż. arch. Wojciech Purski  
mgr inż. arch. Tomasz Szeremeta

##### SPRAWDZAJĄCY:

mgr inż. arch. Paweł Przeniosło  
UPR. MA/04307  
SPECJ. architektoniczna

##### PROJEKT WYKONAWCZY

DZIAŁ  
A

INDEKS  
124

##### NAZWA RYSUNKU

PRZĘKRÓJ I, II

NUMER RYSUNKU  
124.A.PW.A2A3.201

REWIZJA  
00

SKALA  
1:100

PLIK  
124.A.PW.A2A3.201.dwg

DATA  
11.2016