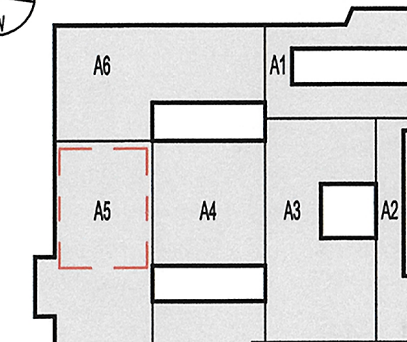
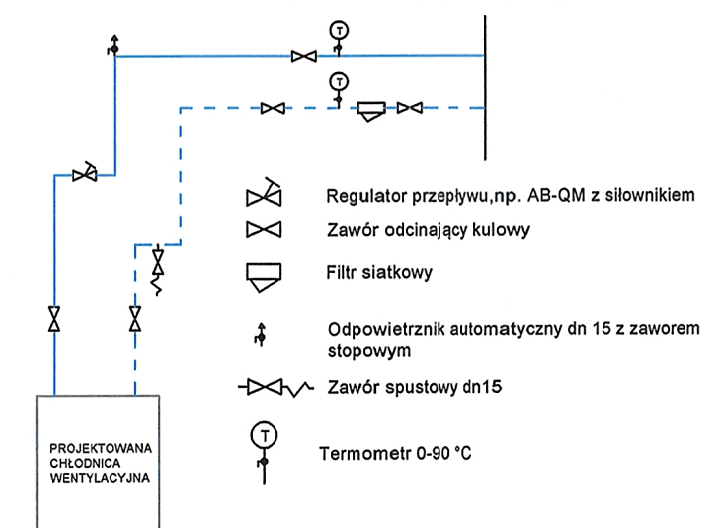


Przyjmując niniejszy rysunek firma wykonawca akceptuje przedstawione w nim rozwiązania. Wymiary naniesione ręcznie mają pierwszeństwo nad drukowanymi. Wykonawca zobowiązuje się do sprawdzenia na własną odpowiedzialność wszystkich wymiarów i wytycznych dotyczących swojego zlecenia przed przystąpieniem do robót. O rozbieżnościach z narysowanymi lub pisemnie uzgodnionymi wytycznymi należy niezwłocznie powiadomić architekta lub kierownika budowy. Przed przystąpieniem do robót należy przedłożyć architektowi do zatwierdzenia aktualne rysunki warsztatowe.



SCHEMAT ZASILANIA CHŁODNIC WENTYLACYJNYCH



KONIORSTUDIO

Katowice 40-022, Damrota 22 | +48 32 609 56 00 | biuro@koniorstudio.pl
Warszawa 00-679, Wilcza 71/2 | +48 22 402 72 07 | warszawa@koniorstudio.pl

NAZWA PROJEKTU
Projekt przebudowy zespołu budynków "A"
Biblioteki Narodowej w zakresie czytelni i przestrzeni
publicznych wraz z zabudową patio

ADRES
Biblioteka Narodowa
Al. Niepodległości 213, 02-086 Warszawa

INWESTOR
Biblioteka Narodowa

INSTALACJE SANITARNE

GŁÓWNY PROJEKTANT
mgr. inż. Maciej Saczuk
UPR. MAZ/0155/POOS/09
SPECJ. INSTALACJE SANITARNE

ZESPÓŁ PROJEKTOWY:
mgr inż. Łukasz Chabelski
mgr inż. Filip Łapczyński

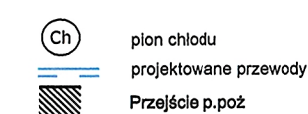
SPRAWDZAJĄCY:
mgr. inż. Tomasz Wrzosek
UPR. WAM/0062/POOS/13
SPECJ. INSTALACJE SANITARNE

PROJEKT WYKONAWCZY	
--------------------	--

PROJEKT WYKONAWCZY		
DZIAŁ	INDEKS	
IS	124	
NAZWA RYSUNKU		
INSTALACJA CHŁODU - WODY ŁODOWEJ BUDYNEK A5 - NISKI PARTER		
NUMER RYSUNKU	REWIZJA	SKALA
124.SCh-WL.PW.A5.1.01	01	1:100
PLIK	DATA	
124.SCh.PW.A5.1.1-7 niski.dwg	11.2016	

Zadania inwestycyjne:
ZADANIE nr 4 – Zakup i montaż urządzenia budowlanego: agregat wody lodowej

LEGENDA



Uwazi:

- Uwagi:**
1. Całość wykonać z obecnie obowiązującymi przepisami.
 2. Wszelkie zmiany należy uzgodnić z projektantem.
 3. Integralną częścią rysunków jest część opisowa.
 4. Wszelkie instalacje i wymiary należy zweryfikować przed wykonaniem.