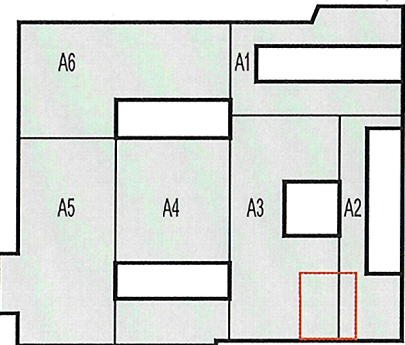


ZAKRES OPRACOWANIA



Niniejszy rysunek oraz jego zawartość stanowi własność intelektualną pracowni Konior Studio. Projekt jest chroniony prawem autorskim zgodnie z ustawą z dnia 04.02.1994 "O prawie autorskim i prawach pokrewnych". Każdorazowe użycie, upublicznienie, powielanie lub przekazywanie stronom trzecim wymaga pisemnej zgody Konior Studio.

Przyjmując niniejszy rysunek firma wykonawcza akceptuje przedstawione w nim rozwiązania. Wymiary naniesione ręcznie mają pierwszeństwo nad drukowanymi. Wykonawca zobowiązuje się do sprawdzenia na własną odpowiedzialność wszystkich wymiarów i wytycznych dotyczących swojego zlecenia przed przystąpieniem do robót. O rozbieżnościach z narysowanymi lub pisemnie uzgodnionymi wytycznymi należy niezwłocznie powiadomić architekta lub kierownictwo budowy. Przed przystąpieniem do robót należy przedłożyć architektowi do zatwierdzenia aktualne rysunki warsztatowe.

**Zadania inżynierskie:**  
**ZADANIE nr 3 - Przebudowa przestrzeni gastronomicznej Biblioteki Narodowej wraz z zakupem wyposażenia**

KONIORSTUDIO

Katowice 40-022, Damrota 22 | +48 32 609 56 00 | biuro@koniorstudio.pl  
Warszawa 00-679, Wilcza 71/2 | +48 22 402 72 07 | warszawa@koniorstudio.pl

NAZWA PROJEKTU  
Projekt przebudowy zespołu budynków "A"  
Biblioteki Narodowej w zakresie czytelni i przestrzeni publicznych wraz z zabudową patio

ADRES  
Biblioteka Narodowa  
Al. Niepodległości 213, 02-086 Warszawa  
INWESTOR  
Biblioteka Narodowa

INSTALACJE SANITARNE

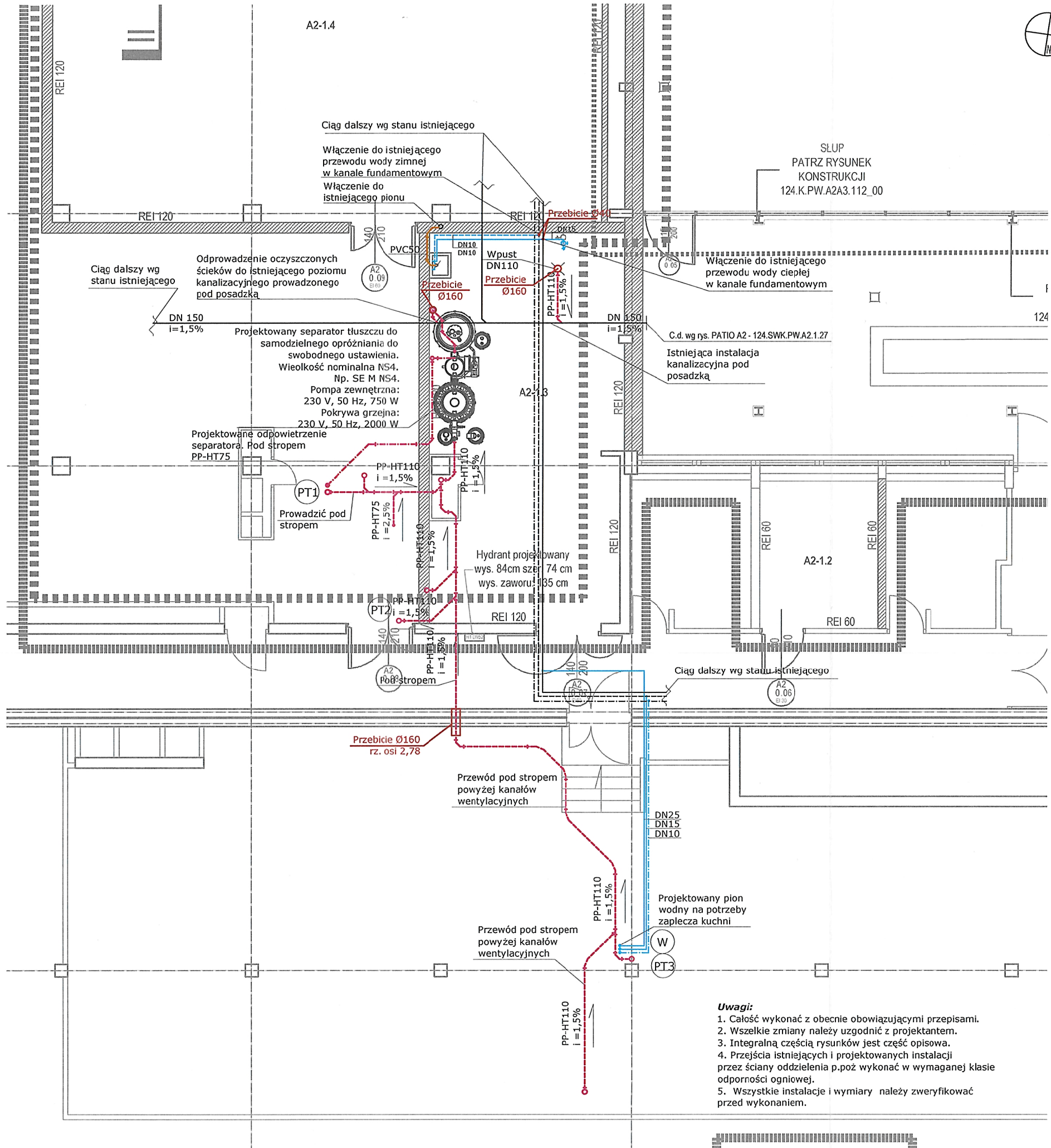
GŁÓWNY PROJEKTANT  
mgr inż. Maciej Saczuk  
UPR. MAZ/0155/POOS/09  
SPECJ. INSTALACJE SANITARNE

ZESPÓŁ PROJEKTOWY:  
mgr inż. Łukasz Chabelski  
mgr inż. Filip Łapczyński

SPRAWDZAJĄCY:  
mgr inż. Tomasz Wrzosek  
UPR. WAM/0062/POOS/13  
SPECJ. INSTALACJE SANITARNE

PROJEKT WYKONAWCZY

DZIAŁ	INDEKS		
IS	124		
NAZWA RYSUNKU			
INSTALACJA WOD-KAN BUDYNEK A1, A2, A3 - NISKI PARTER			
NUMER RYSUNKU	REWIZJA	SKALA	
124.SWK.PW.A1 A2 A3.1.03a	01	1;100	
PLIK	DATA		
124.SWK.PW.A5.1.01-04 NISKI Zad 3.dwg	11.2016		



**Uwagi:**  
1. Całość wykonać z obecnie obowiązującymi przepisami.  
2. Wszelkie zmiany należy uzgodnić z projektantem.  
3. Integralną częścią rysunków jest część opisowa.  
4. Przejścia istniejących i projektowanych instalacji przez ściany oddzielenia p.poż wykonać w wymaganej klasie odporności ogniowej.  
5. Wszystkie instalacje i wymiary należy zweryfikować przed wykonaniem.

LEGENDA
— Istniejąca instalacja
RD34 / 11 — Istniejący pion - kan. deszczowa / wod-kan
— Projektowana instalacja - kanalizacja sanitarna
— Projektowana instalacja - kanalizacja tłuszczowa
— Projektowana instalacja skroplin/deszczowa
— Projektowana instalacja wodna
— Projektowana instalacja hydrantowa
— Projektowany pion kanalizacji sanitarnej
— Projektowany pion kanalizacji tłuszczowej
— Projektowany pion instalacji wodnej
— Projektowany pion instalacji hydrantowej
— Projektowane piony kanalizacji deszczowej
— Rewizja
— Likwidacja