

Niniejszy rysunek oraz jego zawartość stanowi własność intelektualną pracowni Konior Studio. Projekt jest chroniony prawem autorskim zgodnie z ustawą z dnia 04.02.1994 "O prawie autorskim i prawach pokrewnych". Każdorazowe użycie, upublicznienie, powielanie lub przekazywanie stronom trzecim wymaga pisemnej zgody Konior Studio.

Przyjmując niniejszy rysunek firma wykonawcza akceptuje przedstawione w nim rozwiązania. Wymiary naniesione ręcznie mają pierwszeństwo nad drukowanymi. Wykonawca zobowiązuje się do sprawdzenia na własną odpowiedzialność wszystkich wymiarów i wytycznych dotyczących swojego złączenia przed przystąpieniem do robót. O rozbieżnościach z narysowanymi lub pisemnie uzgodnionymi wytycznymi należy niezwłocznie powiadomić architekta lub kierownictwo budowy. Przed przystąpieniem do robót należy przedłożyć architektowi do zatwierdzenia aktualne rysunki warsztatowe.

Zadania inwestycyjne:
ZADANIE nr 2 – Przebudowa czytelni i przestrzeni ogólnodostępnych w budynkach „A” Biblioteki Narodowej wraz z zabudową patio

KONIORSTUDIO

Katowice 40-022, Damrota 22 | +48 32 609 56 00 | biuro@koniorstudio.pl
Warszawa 00-579, Wilcza 71/2 | +48 22 402 72 07 | warszawa@koniorstudio.pl

NAZWA PROJEKTU
Projekt przebudowy zespołu budynków "A"
Biblioteki Narodowej w zakresie czytelni i przestrzeni
publicznych wraz z zabudową patio

ADRES
Biblioteka Narodowa
Al. Niepodległości 213, 02-086 Warszawa

INWESTOR
Biblioteka Narodowa

INSTALACJE SANITARNE

GLÓWNY PROJEKTANT
mgr. inż. Maciej Saczuk
UPR. MAZ/0155/POOS/09
SPECJ. INSTALACJE SANITARNE

ZESPÓŁ PROJEKTOWY:
mgr inż. Łukasz Chabelski
mgr inż. Filip Łapczyński

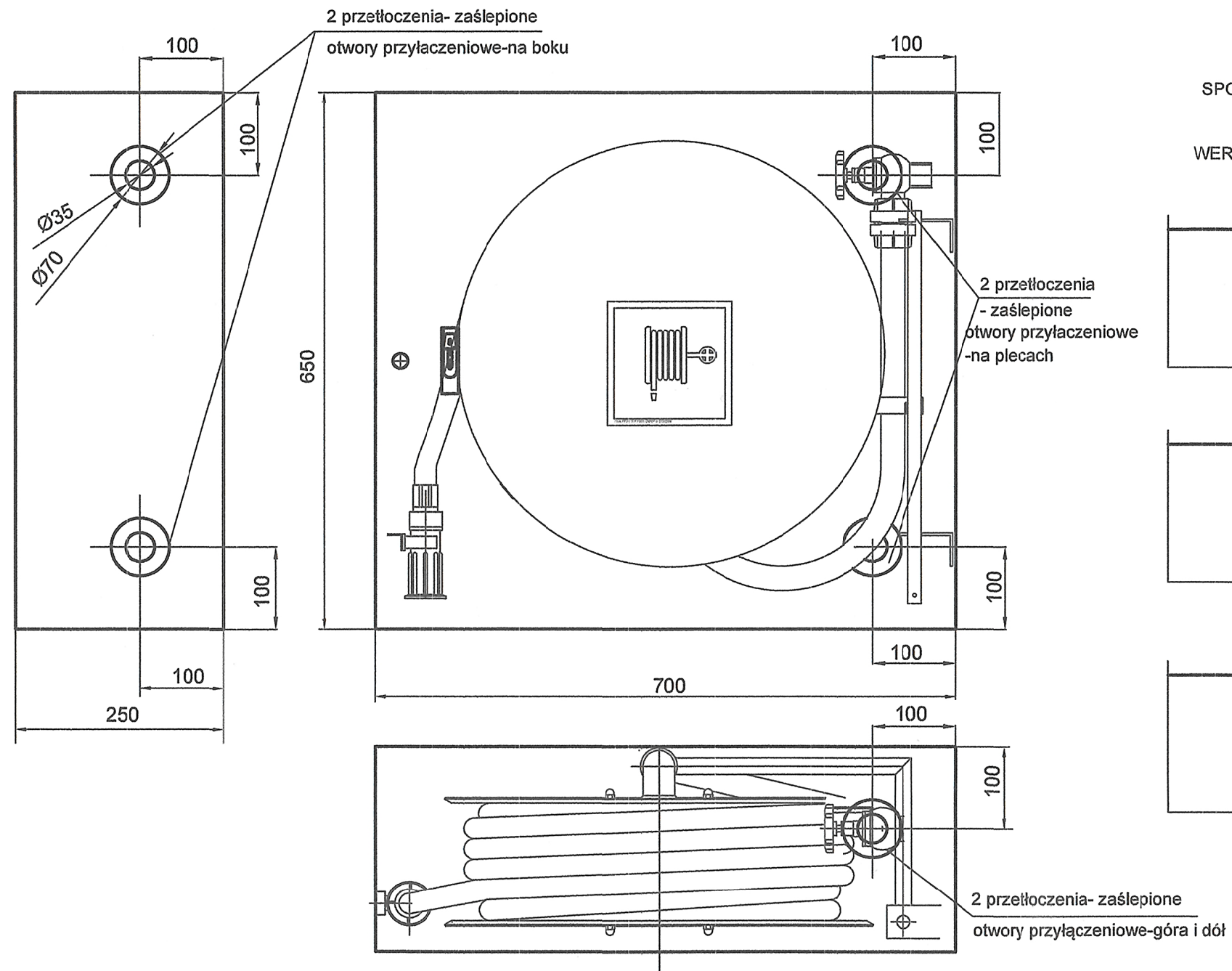
SPRAWDZAJĄCY:
mgr. inż. Tomasz Wrzosek
UPR. WAM/0062/POOS/13
SPECJ. INSTALACJE SANITARNE

PROJEKT WYKONAWCZY

DZIAŁ	INDEKS
IS	124

NAZWA RYSUNKU
INSTALACJA WOD-KAN SCHEMAT HYDRANTU DN25

NUMER RYSUNKU	REWIZJA	SKALA
124.SWK.PW.23	01	-
PLIK	DATA	
rozwiniecie.dwg	11.2016	



UWAGA:

HYDRANTY WEWNĘTRZNE TYP PN-EN 671-1(hydranty 25) SĄ MONTOWANE W SIECI INSTALACYJNEJ 1"
Z ZAWOREM HYDRANTOWYM 25.
W HYDRANTACH TYP PN-EN 671-1 ISTNIEJE MOŻLIWOŚĆ PODŁĄCZENIA ZAWORU 52 PRZY SIECI INSTALACYJ

INSTRUKCJA OBSŁUGI HYDRANTÓW WEWNĘTRZNYCH TYP PN-EN 671-1

1. Otworzyć drzwiczki hydrantu.
2. Wyjąć prądownicę hydrantową z uchwytu.
3. Odkręcić zawór hydrantowy.
4. Rozwinąć wąż hydrantowy w kierunku źródła ognia.
Pokrecając część chwytową prądownicy zgodnie z oznaczeniami uzyskujemy niezbędny rodzaj strumienia wody (rozproszony lub zwarty) bądź zamykamy wypływ wody z prądownicy.
5. Po ugaszeniu pożaru zakręcić zawór hydrantowy, wysuszyć wąż hydrantowy i ponownie nawinąć na zwijadlo, prądownicę hydrantową umieścić w uchwycie.

Uwagi:
1. Całość wykonać z obecnie obowiązującymi przepisami.
2. Wszelkie zmiany należy uzgodnić z projektantem.
3. Integralną częścią rysunków jest część opisowa.
4. Przejścia istniejących i projektowanych instalacji przez ściany oddzielenia p.poż wykonać w wymaganej klasie odporności ogniowej.
5. Wszystkie instalacje i wymiary należy zweryfikować przed wykonaniem.

SPOSOBY PODŁĄCZENIA ZAWORU HYDRANTOWEG

