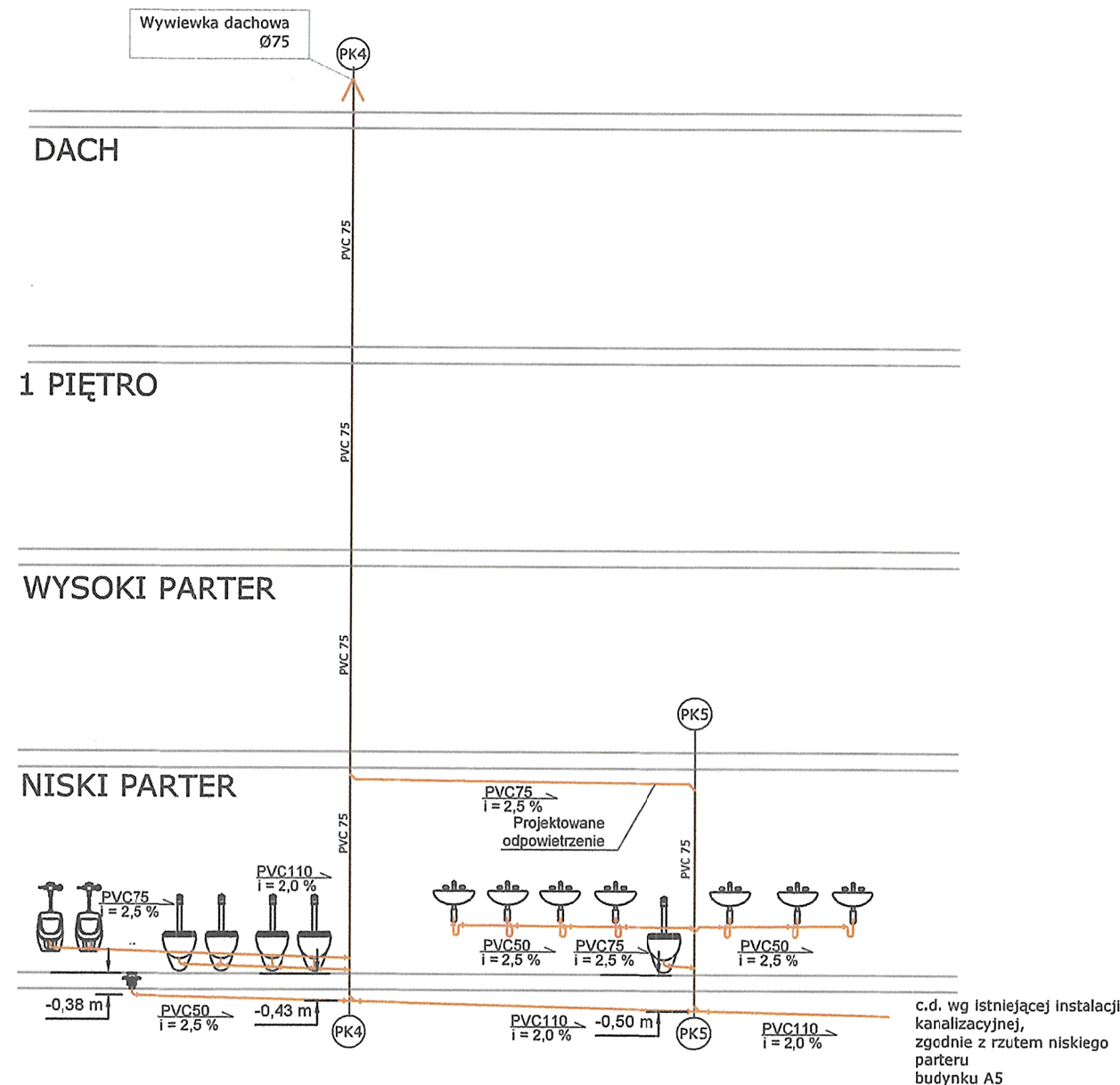
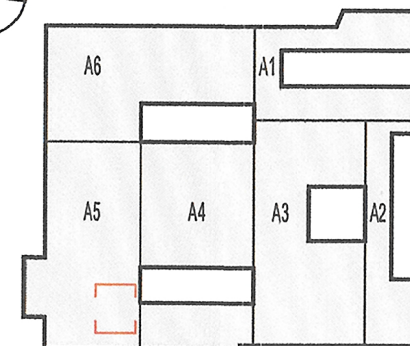


Przyjmując niniejszy rysunek firma wykonawcza akceptuje przedstawione w nim rozwiązania. Wymiary naniesione ręcznie mają pierwszeństwo nad drukowanymi. Wykonawca zobowiązuje się do sprawdzenia na własną odpowiedzialność wszystkich wymiarów i wytycznych dotyczących swojego zlecenia przed przystąpieniem do robót. O rozbieżnościach z narzutowanymi lub pisemnie uzgodnionymi wytycznymi należy niezwłocznie powiadomić architekta lub kierownika budowy. Przed przystąpieniem do robót należy przedłożyć architektowi do zatwierdzenia aktualne rysunki warsztatowe.

**zadania inwestycyjne:**  
 **ZADANIE nr 2 – Przebudowa czytelni i przestrzeni ogólnodostępnych w budynkach**  
 **A" Biblioteki Narodowej wraz z zabudową patio**



WYSOKOŚĆ MONTAŻU PRZYBORÓW SANITARNYCH		
	Standard (odpływ)	Niepełnosprawni (odpływ)
Umywalka	0,9m(0,6m)	0,80m(0,5m)
Bateria natryskowa	0,9m	0,85m
Miska ustępowa	0,4m(0,2m)	0,4m(0,2m)
Pisuar	0,65m (0,35m)	
Zlewozmywak	0,90m(0,6m)	



WC



A diagram of a horizontal beam of length 1 unit. A triangular load is applied over the entire length, with a peak intensity of  $z$  at the right end and zero intensity at the left end. The load is represented by a triangle with its base at the right end and its peak at the right end.

---

---

PK

1. Całość wykonać z obecnie obowiązującymi przepisami.
2. Wszelkie zmiany należy uzgodnić z projektantem.
3. Integralną częścią rysunków jest część opisowa.
4. Przejścia istniejących i projektowanych instalacji przez ściany oddzielenia p.poż wykonać w wymaganej klasie odporności ogniowej.
5. Wszystkie instalacje i wymiary należy zweryfikować przed wykonaniem.