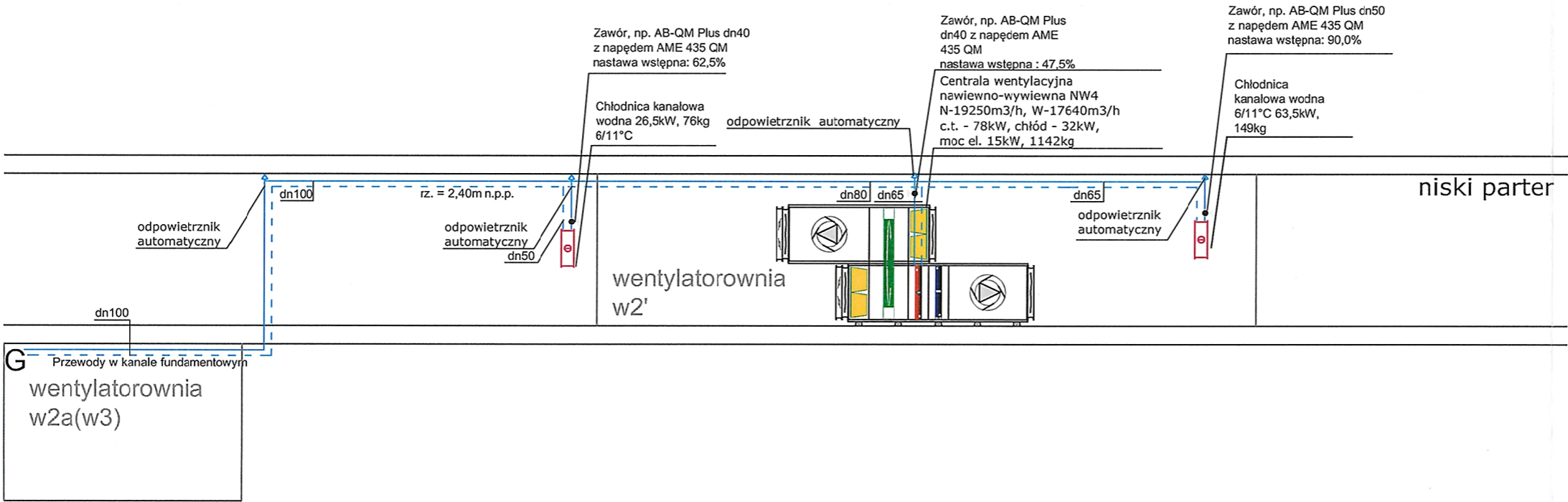
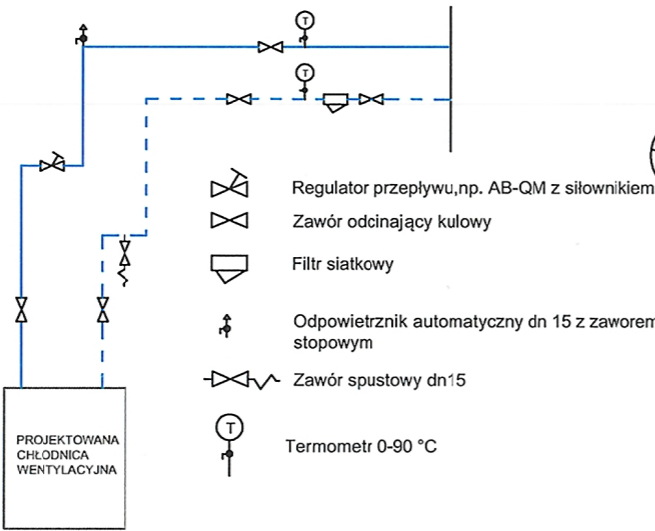


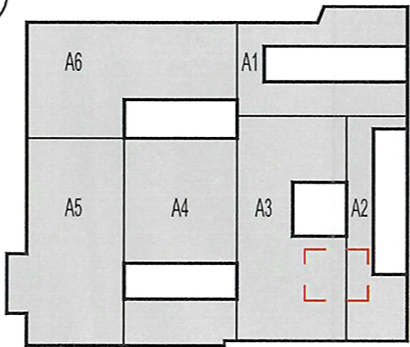
Zadania inwestycyjne:  
ZADANIE nr 1 – Modernizacja systemu instalacji wentylacji mechanicznej w budynkach „A” Biblioteki Narodowej



SCHEMAT ZASILANIA CHŁODNIC WENTYLACYJNYCH



ZAKRES OPRACOWANIA



LEGENDA

- C1 pion c.o
- T1 pion c.t
- K1 pion kurtyn powietrza
- Istniejąca instalacja
- Projektowana instalacja
- A Odwołanie do kolejnej części rozwinięcia

- Uwagi:
- Całość wykonać z obecnie obowiązującymi przepisami.
  - Wszelkie zmiany należy uzgodnić z projektantem.
  - Integralną częścią rysunków jest część opisowa.
  - Wszystkie instalacje i wymiary należy zweryfikować przed wykonaniem.

Niniejszy rysunek oraz jego zawartość stanowi własność intelektualną pracowni Konior Studio. Projekt jest chroniony prawem autorskim zgodnie z ustawą z dnia 04.02.1994 "O prawie autorskim i prawach pokrewnych". Każdorazowe użycie, upublicznienie, powielanie lub przekazywanie stronom trzecim wymaga pisemnej zgody Konior Studio.

Przyjmując niniejszy rysunek firma wykonawcza akceptuje przedstawione w nim rozwiązania. Wymiary naniesione ręcznie mają pierwszeństwo nad drukowanymi. Wykonawca zobowiązuje się do sprawdzenia na własną odpowiedzialność wszystkich wymiarów i wytycznych dotyczących swojego zlecenia przed przystąpieniem do robót. O rozbieżnościach z narysowanymi lub pisemnie uzgodnionymi wytycznymi należy niezwłocznie powiadomić architekta lub kierownika budowy. Przed przystąpieniem do robót należy przedłożyć architektowi do zatwierdzenia aktualne rysunki warsztatowe.

KONIORSTUDIO

Katowice 40-022, Damrota 22 | +48 32 609 56 00 | biuro@koniorstudio.pl  
Warszawa 00-679, Wilcza 71/2 | +48 22 402 72 07 | warszawa@koniorstudio.pl

NAZWA PROJEKTU  
Projekt przebudowy zespołu budynków "A"  
Biblioteki Narodowej w zakresie czytelni i przestrzeni publicznych wraz z zabudową patio

ADRES  
Biblioteka Narodowa  
Al. Niepodległości 213, 02-086 Warszawa  
INWESTOR  
Biblioteka Narodowa

INSTALACJE SANITARNE

GŁÓWNY PROJEKTANT  
mgr inż. Maciej Sączuk  
UPR. MAZ/0155/POOS/09  
SPECJ. INSTALACJE SANITARNE

ZESPÓŁ PROJEKTOWY:  
mgr inż. Łukasz Chabelski  
mgr inż. Filip Łapczyński

SPRAWDZAJĄCY:  
mgr inż. Tomasz Wrzosek  
UPR. WAM/0062/POOS/13  
SPECJ. INSTALACJE SANITARNE

PROJEKT WYKONAWCZY

DZIAŁ

IS

INDEKS

124

NAZWA RYSUNKU

INSTALACJA CHŁODU ROZWINIĘCIE C.T. CZ.5

NUMER RYSUNKU

124.SCh.PW.A3 A2.8.20

REWIZJA

01

SKALA

-

PLIK

rozwinięcie chlód.dwg

DATA

11.2016