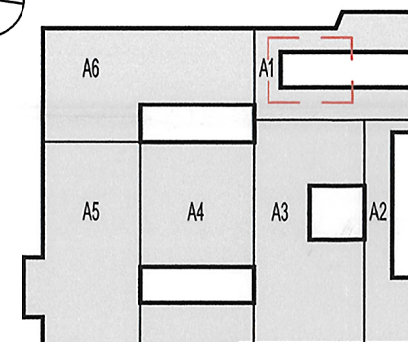


Przyjmując niniejszy rysunek firma wykonawcza akceptuje przedstawione w nim rozwiązania. Wymiary naniesione ręcznie mają pierwszeństwo nad drukowanymi. Wykonawca zobowiązuje się do sprawdzenia na własną odpowiedzialność wszystkich wymiarów i wytycznych dotyczących swojego zlecenia przed przystąpieniem do robót. O rozbieżnościach z nanoszonymi lub pisemnie uzgodnionymi wytycznymi należy niezwłocznie powiadomić architekta lub kierownika budowy. Przed przystąpieniem do robót należy przedłożyć architektowi do zatwierdzenia aktualne rysunki warsztatowe.



**Uwagi:**

1. Całość wykonać z obecnie obowiązującymi przepisami.
2. Wszelkie zmiany należy uzgodnić z projektantem.
3. Integralną częścią rysunków jest część opisowa.
4. Wszystkie instalacje i wymiary należy zweryfikować przed wykonaniem.

Katowice 40-022, Damrota 22 | +48 32 609 56 00 | [biuro@koniorstudio.pl](mailto:biuro@koniorstudio.pl)  
Warszawa 00-679, Wilcza 71/2 | +48 22 402 72 07 | [warszawa@koniorstudio.pl](mailto:warszawa@koniorstudio.pl)

ADRES  
Biblioteka Narodowa  
Al. Niepodległości 213, 02-086 Warszawa

INWESTOR  
Biblioteka Narodowa

**GŁÓWNY PROJEKTANT**  
**mgr. inż. Maciej Saczuk**  
 UPR.    MAZ/0155/POOS/09  
 SPECJ.   INSTALACJE SANITARNE

# h h h

1

DZIAŁ		INDEKS	
IS		124	
NAZWA RYSUNKU			
INSTALACJA GRZEWCZA BUDYNEK A1 - NISKI PARTER WENTYLATOROWNIA W1			
NUMER RYSUNKU		REWIZJA	SKALA
124.S C.T.PW.A1.1.04		01	1:100
PLIK		DATA	
124.S C.T. i C.O.PW.A3.1.1-8 niski.dwg		11.2016	