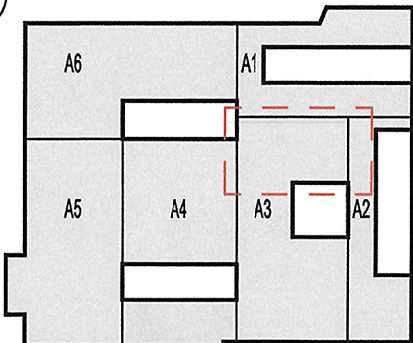


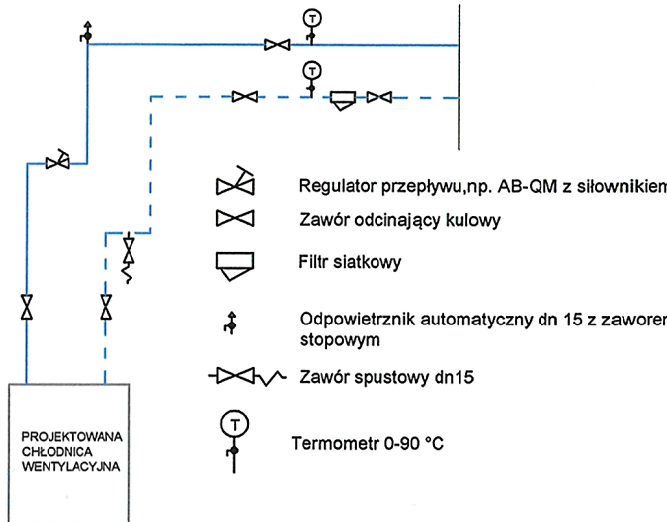
Niniejszy rysunek oraz jego zawartość stanowi własność intelektualną pracowni Konior Studio. Projekt jest chroniony prawem autorskim zgodnie z ustawą z dnia 04.02.1994 "O prawie autorskim i prawach pokrewnych". Każdorazowe użycie, upublicznienie, powielanie lub przekazywanie stronom trzecim wymaga pisemnej zgody Konior Studio.

Przyjmując niniejszy rysunek firma wykonawcza akceptuje przedstawione w nim rozwiązania. Wymiary naniesione ręcznie mają pierwszeństwo nad drukowanymi. Wykonawca zobowiązuje się do sprawdzenia na własną odpowiedzialność wszystkich wymiarów i wytycznych dotyczących swojego zlecenia przed przystąpieniem do robót. O rozbieżnościach z narysowanymi lub pisemnie uzgodnionymi wytycznymi należy niezwłocznie powiadomić architekta lub kierownika budowy. Przed przystąpieniem do robót należy przedłożyć architektowi do zatwierdzenia aktualne rysunki warsztatowe.

ZAKRES OPRACOWANIA



SCHEMAT ZASILANIA CHŁODNIC WENTYLACYJNYCH



KONIORSTUDIO

Katowice 40-022, Dąbrowska 22 | +48 32 609 56 00 | biuro@koniorstudio.pl
Warszawa 00-678, Wilcza 71/2 | +48 22 402 72 07 | warszawa@koniorstudio.pl

NAZWA PROJEKTU
Projekt przebudowy zespołu budynków "A"
Biblioteki Narodowej w zakresie czytelni i przestrzeni publicznych wraz z zabudową patio

ADRES
Biblioteka Narodowa
Al. Niepodległości 213, 02-086 Warszawa
INWESTOR
Biblioteka Narodowa

INSTALACJE SANITARNE

GŁÓWNY PROJEKTANT
mgr inż. Maciej Szczyk
UPR. MAZ/155/POOS/03
SPECJ. INSTALACJE SANITARNE

ZESPÓŁ PROJEKTOWY:
mgr inż. Łukasz Chabelski
mgr inż. Filip Łapczyński

SPRAWDZAJĄCY:
mgr inż. Tomasz Wrzosek
UPR. WAM/062/POOS/13
SPECJ. INSTALACJE SANITARNE

PROJEKT WYKONAWCZY

DZIAŁ

INDEKS

IS

124

NAZWA RYSUNKU

INSTALACJA CHŁODU BUDYNK A3 I A2 - NISKI PARTER
WENTYLATOROWNIA W2

NUMER RYSUNKU

124.Sch.PW.A3 A2.1.05

REWIZJA

01

SKALA

1:100

PLIK

124.Sch.PW.A5.1-7 niski.dwg

DATA

11.2016

Zadania inwestycyjne:
ZADANIE nr 1 – Modernizacja systemu instalacji wentylacji mechanicznej w budynkach „A” Biblioteki Narodowej

- Uwagi:**
- Całość wykonana z obecnie obowiązującymi przepisami.
 - Wszelkie zmiany należy uzgodnić z projektantem.
 - Integralną częścią rysunków jest część opisowa.
 - Wszelkie instalacje i wymiary należy zweryfikować przed wykonaniem.