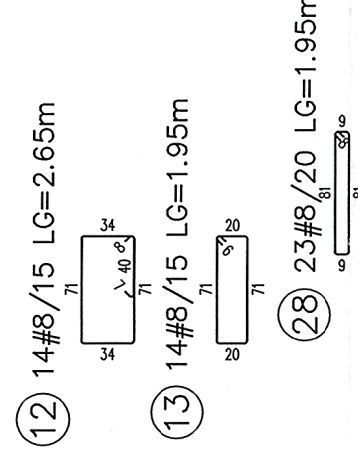
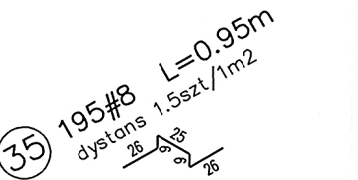






MATERIALY/MATERIALS		STAL/STEEL RB500W	
STROPY/SLABS		BELKI/BEAM	
Beton/Concrete	B37	Beton/Concrete	B37
Outulina/Concrete Cover	3.0cm	Outulina/Concrete Cover	4cm
STUPY/COLUMNS		FUNDAMENT/FOUNDATION	
Beton/Concrete		Beton Wodoszczelny	
Outulina/Concrete Cover		Waterlight Concrete	
ŚCIANY/WALLS		Outulina/Concrete Cover	
Beton/Concrete			
Outulina/Concrete Cover			

UWAGA:

1. SPRAWDZIĆ WYMIARY W NATURZE.
2. SPRAWDZIĆ ZGODNOŚĆ RYSUNKÓW BRANŻOWYCH.
3. IZOLACJE WYKONAĆ ZGODNIE Z DETALAMI ARCHITEKTONICZNYMI.
4. ELEMENTY KONSTRUKCYJNE WYKONAĆ Z BETONU B37 I STALI AIIIIN.
5. PO ODKUCIACH ELEMENTÓW PRZEZNACZONYCH DO WYCIĘCIA LUB USUNIĘCIA POWIADOMIĆ PROJEKTANTA.
6. PRACE ROZBIÓRKOWE NALEŻY PRZEWODZIĆ RĘCZNIE.
7. POŁĄCZENIE STROPÓW ZA POŚREDNICTWEM ZBROJENIOWYCH PRĘTÓW WKLEJANYCH W TECHNOLOGII MAS ŻYWICZNYCH LUB RÓWNOWAŻNEJ ZAPEWNIAJĄCYCH DLA WKLEJANEGO PRĘTA PEŁNĄ NOŚNOŚĆ.
8. W RAZIE WĄTPLIWOŚCI BĄDŹ NIEJASNOŚCI KONTAKTOWAĆ SIĘ Z PROJEKTANTAMI.



Wyróż. stal									
POS.	[mm]	Stal	[mm]	8	12	16	20	25	UWAG.
1	12	13	1,15		204,0				poł. rypanie
2	8	28	10,0	28,00					poł. rypanie
3	12	1		mb-30,00	35,00				mb
4	8	1		mb-12,00	12,00				poł. rypanie
5	8	8	2,30	28,12					poł. rypanie
6	8	76	20,0	155,85					poł. rypanie
7	25	6	0,05				48,27		poł. prosty
8	16	5	6,80			34,00			poł. prosty
9	25	6	6,30				31,77		poł. prosty
10	8	1		mb-600,00	600,00				mb
11	16	5				13,74			poł. rypanie
12	18	14	2,65	27,00					poł. rypanie
13	8	14	1,95	27,27					poł. rypanie
14	16	5	Lx240			11,98			poł. rypanie
15	8	14	2,25	20,49					poł. rypanie
16	8	14	1,60	22,37					poł. rypanie
17	20	24	4,95				29,71		poł. rypanie
18	16	4	5,50				22,00		poł. rypanie
19	8	32	2,20	70,37					poł. rypanie
20	8	32	1,55	69,66					poł. rypanie
21	16	1	mb-96,00			96,00			mb
22	8	58	2,85	225,24					poł. rypanie
23	8	58	2,95	216,67					poł. rypanie
24	12	1	mb-40,00		140,00				mb
25	12	38	4,45		105,99				poł. prosty
26	12	116	11,00	13,00					poł. prosty
27	12	32	12,00	34,00					poł. prosty
28	8	23	1,55	44,85					poł. rypanie
29	12	12	Lx600		103,00				poł. rypanie
30	8	18	Lx130		72,50				poł. rypanie
31	12	6	Ux10,30						poł. rypanie
32	12	15	11,55	173,25					poł. prosty
33	12	15	3,35	10,00					poł. prosty
34	12	4	Lx120		150,00				poł. rypanie
35	8	195	Lx195	195,15					poł. rypanie
36	12	16	2,40	28,43					poł. prosty
37	12	15	9,55	138,71					poł. prosty
38	12	15	8,45	84,70					poł. prosty
39	12	26	5,90	154,10					poł. prosty
40	12	24	Lx180		153,40				poł. rypanie
41	12	5	2,20	13,22					poł. prosty
42	12	8	2,35	45,50					poł. prosty
43	12	7	2,30	16,11					poł. prosty
		[m]	705,23	3462,38	177,31	26,71	86,04		suma długości
		[kg/m]	0,365	0,688	1,15	2,47	3,85		ciecz. pal.
		[kg]	673,56	3074,41	206,75	73,37	331,25		ciecz. stan.
				4533,39					ciecz. ciok.

	ZELBETOWE ELEMENTY PROJEKTOWANE														
	ZELBETOWE ELEMENTY ISTNIEJĄCE														
ZADANIE nr 2 - Przebudowa czytelni w budynkach A* Biblioteki Narodowej															
<h1>KONIORSTUDIO</h1> <div>Katowice 40-022, Dąbrowa 22 48 52 699 56 00 biuro@koniorstudio.pl Warszawa 00-678, Wilcza 7 i 2 48 22 402 72 07 warszawa@koniorstudio.pl</div> <p>NAZWA PROJEKTU Projekt przebudowy zespołu budynków "A" Biblioteki Narodowej w zakresie czytelni i przestrzeni publicznych wraz z zabudową patio</p> <p>ADRES Biblioteka Narodowa Al. Niepodległości 213, 00-086 Warszawa</p> <p>INWESTOR Biblioteka Narodowa</p>															
<h2>KONSTRUKCJA</h2> <div>GŁÓWNY PROJEKTANT mgr inż. Iwona Pasternak UPR. MAZ00404POOK007 SPECJ. konstrukcja</div> <div>ZESPÓŁ PROJEKTANTÓW: mgr inż. Marek Konołka inż. Arkadiusz Jakubowski</div> <div>SPRACOWUJĄCY: mgr inż. Dariusz Grzegorski UPR. LD00611POOK007 SPECJ. konstrukcja</div> <div> </div>															
<h2>PROJEKT WYKONAWCZY</h2> <table><tr><td>DZIAL</td><td>INDEKS</td></tr><tr><td>-</td><td>124</td></tr></table> <p>NAZWA RYSUNKU</p> <p>ZROKOWANE PŁYTY STROPODACHU NAD 1 PIĘTREM BUDYNKU A3, CZYTELNIWA OTWARTA</p> <table><tr><td>NUMER RYSUNKU</td><td>REWIZJA</td><td>SKALA</td></tr><tr><td>124.K.PW.A3.120_00.dwg</td><td>00</td><td>1:50</td></tr></table> <table><tr><td>PLIK</td><td>DATA</td></tr><tr><td>124.K.PW.A3.120_00.dwg</td><td>11.2016</td></tr></table>		DZIAL	INDEKS	-	124	NUMER RYSUNKU	REWIZJA	SKALA	124.K.PW.A3.120_00.dwg	00	1:50	PLIK	DATA	124.K.PW.A3.120_00.dwg	11.2016
DZIAL	INDEKS														
-	124														
NUMER RYSUNKU	REWIZJA	SKALA													
124.K.PW.A3.120_00.dwg	00	1:50													
PLIK	DATA														
124.K.PW.A3.120_00.dwg	11.2016														