

- UWAGA:
1. SPRAWDZIĆ WYMIARY W NATURZE.
 2. SPRAWDZIĆ ZGODNOŚĆ RYSUNKÓW BRANŻOWYCH.
 3. IZOLACJE WYKONAĆ ZGODNIE Z DETALAMI ARCHITEKTONICZNYMI.
 4. ELEMENTY KONSTRUKCYJNE WYKONAĆ Z BETONU B37, B30W8 I STALI AIIIIN.
 5. PO ODKUĆCIU ELEMENTÓW PRZEZNACZONYCH DO WYCIECIA LUB USUNIĘCIA POWIADOMIĆ PROJEKTANTA.
 6. PRACE ROZBIÓRKOWE NALEŻY PROWADZIĆ RĘCZNIE.
 7. POŁĄCZENIE STROPÓW ZA POŚREDNICTWEM ZBROJENIOWYCH PRĘTÓW WKLEJANYCH W TECHNOLOGII MAS ŻYWCZYNYCH LUB RÓWNOWAŻNEJ ZAPEWNIĄCYCH DLA WKLEJANEGO PRĘTA PEŁNĄ NOŚNOŚĆ.
 8. W RAZIE WĄTPLIWOŚCI BĄDŹ NIEJASNOŚCI KONTAKTOWAĆ SIĘ Z PROJEKTANTAMI.
 9. PRZED WYKONANIEM PRAC FUNDAMENTOWYCH UZYSKAĆ ODBIÓR GRUNTU W POZIOMIE POSADOWIENIA WYKONANY PRZEZ UPRAWNIŁONEGO GEOTECHNIKA.
 10. POD ELEMENTAMI FUNDAMENTOWYMI WYKONAĆ PODEWKĘ Z CHUDEGO BETONU B15 GRUBOŚCI 10cm.

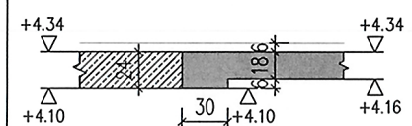
ZELBETOWE ELEMENTY PROJEKTOWANE
ZELBETOWE ELEMENTY ISTNIEJĄCE

Niniejszy rysunek oraz jego zawartość stanowi własność intelektualną pracowni Konior Studio. Projekt jest chroniony prawem autorskim zgodnie z ustawą z dnia 04.02.1994 "O prawie autorskim i prawach pokrewnych". Kaskadowne użycie, upublicznienie, powielanie lub przekazywanie swoim tożsamością w formie plenernej sązgi Konior Studio.

Przyjmując niniejszy rysunek firma wykonawcza akceptuje przedstawione w nim rozwiązania. Wymagany nałożenie ręcznym piórem wszelkie nad drukiem. Wykonawca zobowiązuje się do sprawozdania na własną odpowiedzialność wszystkich wymiarów wykonanych doposażonych swojego projektu przed przystąpieniem do robót. O rozbieżnościach z rysunkowymi lub piśmiennej zgodzonymi wyliczonymi należy niezwłocznie powiadomić architekta lub kierownika budowy. Przed przystąpieniem do robót należy przedłożyć architektowi do zaawaterzenia aktualne rysunki warstwowane.

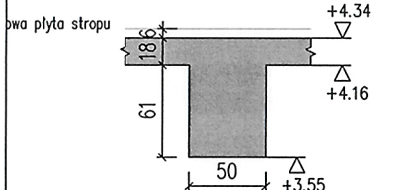
Przekrój 1-1

SKALA 1:50



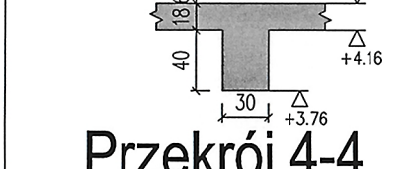
Przekrój 2-2

SKALA 1:50



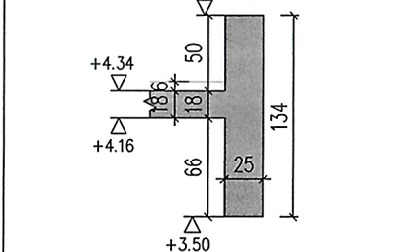
Przekrój 3-3

SKALA 1:50



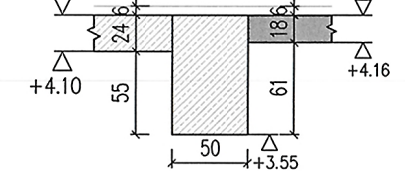
Przekrój 4-4

SKALA 1:50



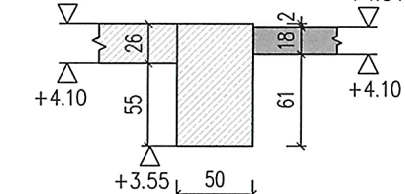
Przekrój 5-5

SKALA 1:50



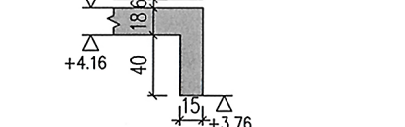
Przekrój 6-6

SKALA 1:50



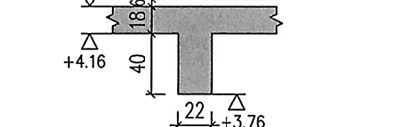
Przekrój 7-7

SKALA 1:50



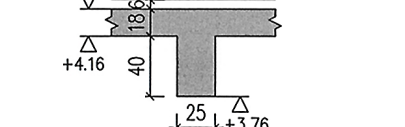
Przekrój 8-8

SKALA 1:50



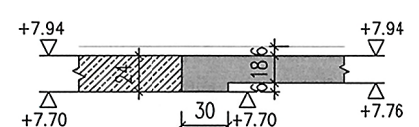
Przekrój 9-9

SKALA 1:50



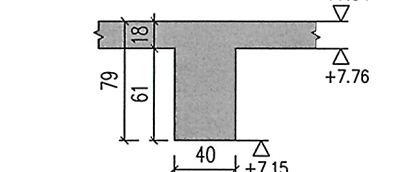
Przekrój 10-10

SKALA 1:50



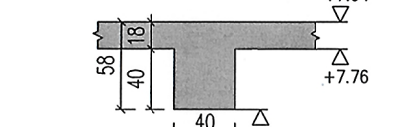
Przekrój 11-11

SKALA 1:50



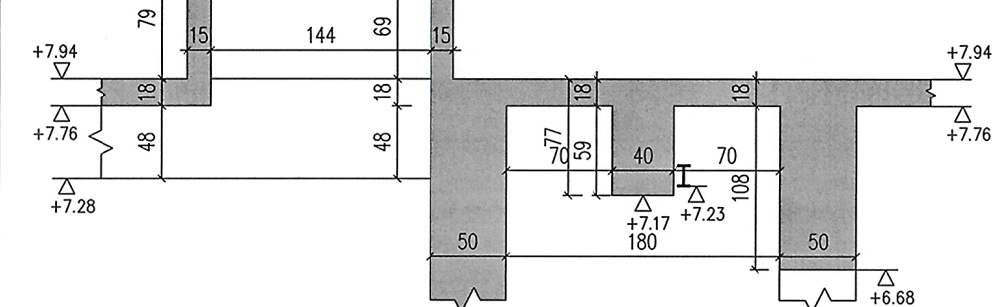
Przekrój 12-12

SKALA 1:50



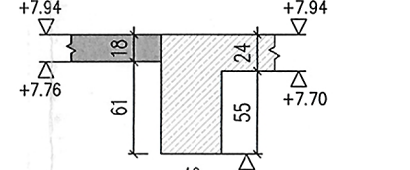
Przekrój 13-13

SKALA 1:50



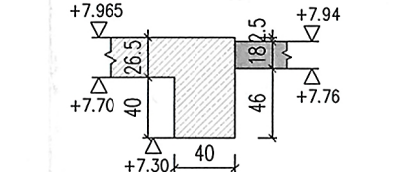
Przekrój 14-14

SKALA 1:50



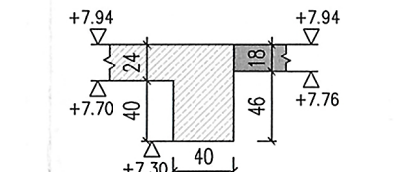
Przekrój 15-15

SKALA 1:50



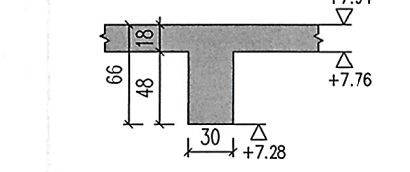
Przekrój 16-16

SKALA 1:50



Przekrój 17-17

SKALA 1:50



ZADANIE nr 2 - Przebudowa czytelni w budynkach A* Biblioteki Narodowej

KONIORSTUDIO

Katowice 40-022, Dąbrowska 22 | +48 32 609 55 00 | biuro@koniorstudio.pl
Warszawa 00-079, Wilcza 71/2 | +48 22 402 72 07 | warszawa@koniorstudio.pl

NAZWA PROJEKTU

Projekt przebudowy zespołu budynków "A"
Biblioteki Narodowej w zakresie czytelni i przestrzeni
publicznych wraz z zabudową patio

ADRES

Biblioteka Narodowa
Al. Niepodległości 215, 02-086 Warszawa
Biblioteka Narodowa

KONSTRUKCJA

GŁÓWNY PROJEKTANT

mgr inż. Iwona Pasternak
UPR. MAZ0044POOK007
SPECJ. konstrukcja

ZESPÓŁ PROJEKTOWY:

mgr inż. Marek Konopka
inż. Arkadiusz Jakubowski

SPRAWDZAJĄCY:

mgr inż. Dariusz Grzegorski
UPR. LOD0671POOK007
SPECJ. konstrukcja

PROJEKT WYKONAWCZY

DZIAL. INDEKS

- 124

NAZWA RYSUNKU

RZUT WYSOKIEGO PARTERU I STROPODACHU

BUDYNEK A2-A3, CZYTELNI OTWARTA

NUMER RYSUNKU

124.K.PW.A2A3.102

REWIZJA

00

SKALA

1:50

DATA

11.2016