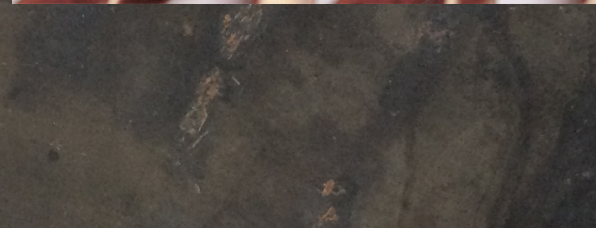


1.

1. MIEDŹ - Siatka cięto-ciągiona  
[sufit]

2.



2. STAL - stal czarna impregnowana  
[konstrukcja, biurka, obróbka świetlika]

3.

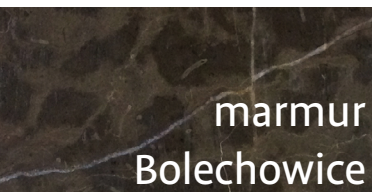


3. DREWNO - Dąb lakierowany półmat  
[biurko, regał, panel akustyczny]

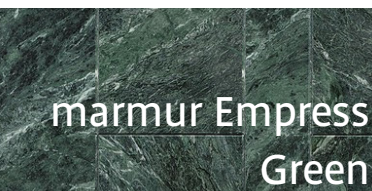
istniejące  
okładziny  
kamienne:



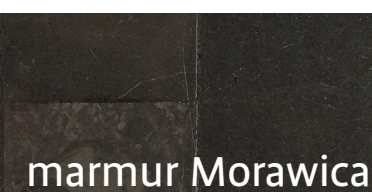
trawertyn



marmur  
Bolechowice

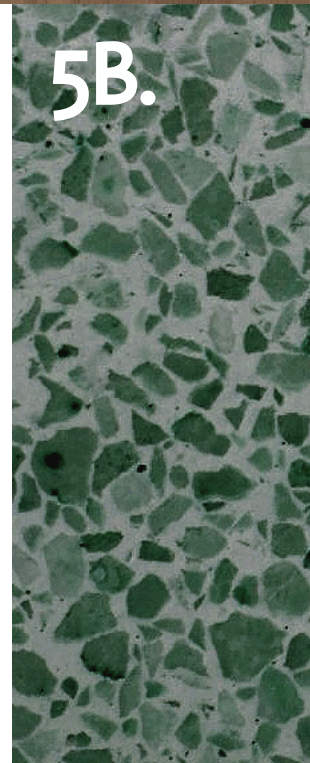


marmur Empress  
Green

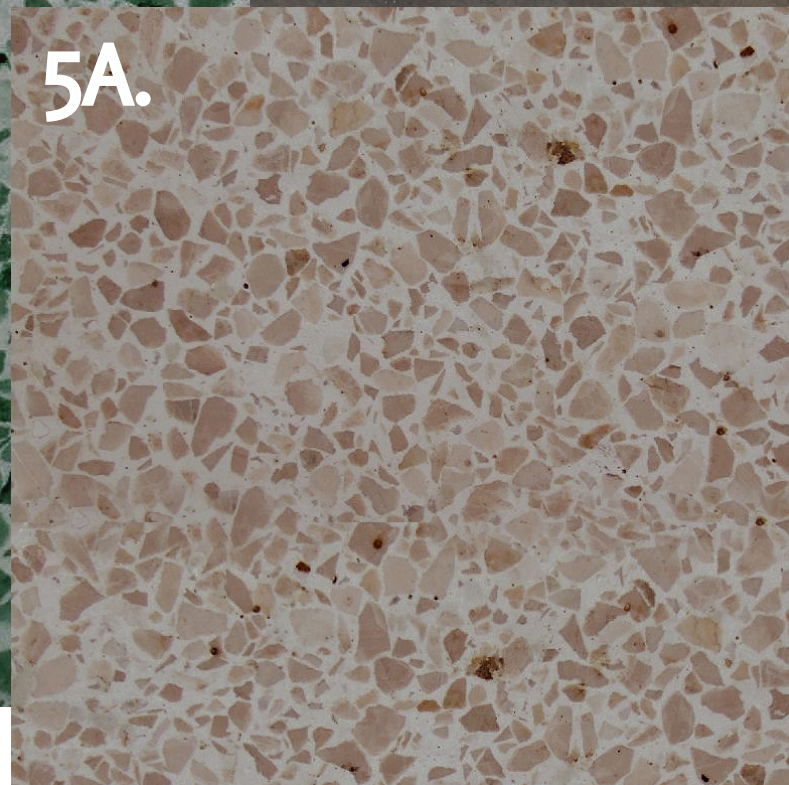


marmur Morawica

5B.



5A.

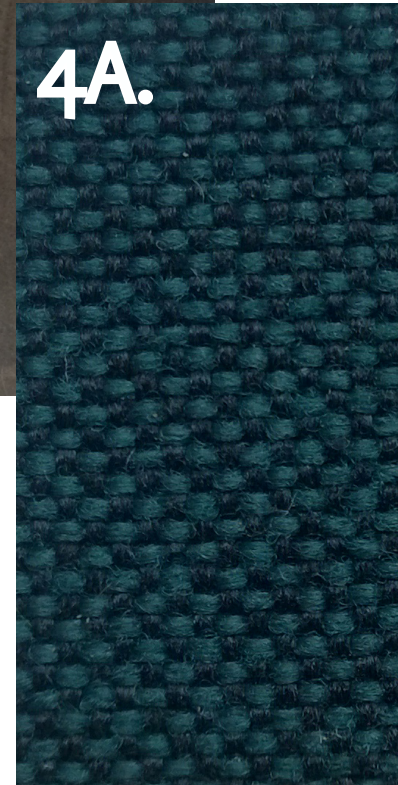


4A. TKANINA - ciemna zieleń  
[krzesło czytelnika]

5A. TERAZZO - z marmurem Morawica  
[posadzka]

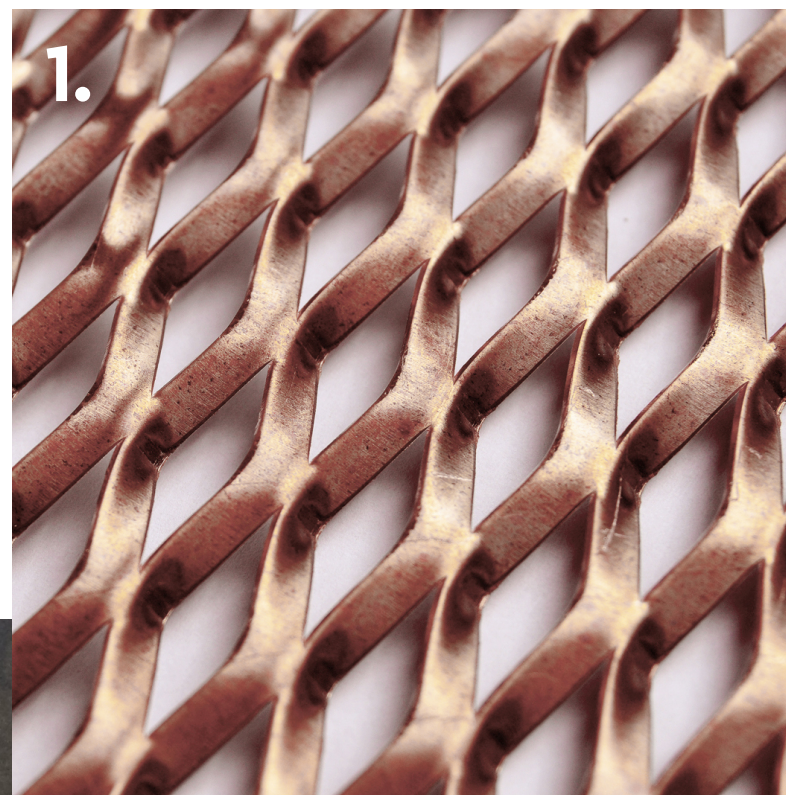
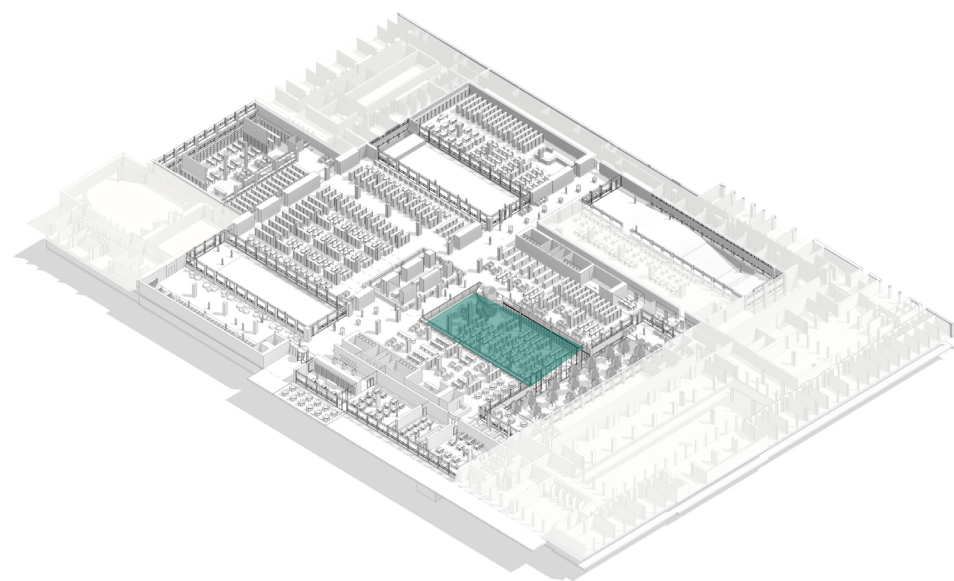
5B. TERAZZO - z marmurem Empress  
Green [panel ścienny]

4A.



**Czytelnia Ogólna Otwarta - Wysoki Parter**

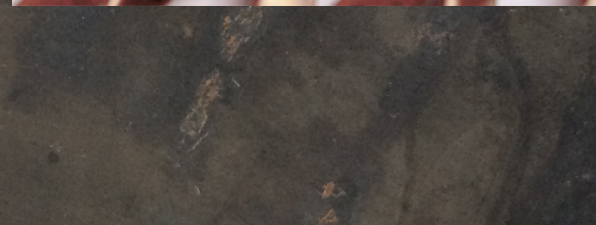




1.

1. MIEDŹ - Siatka cięto-ciągniona  
[sufit]

2.



2. STAL - stal czarna impregnowana  
[konstrukcja, biurka, obróbka świetlika]

3.



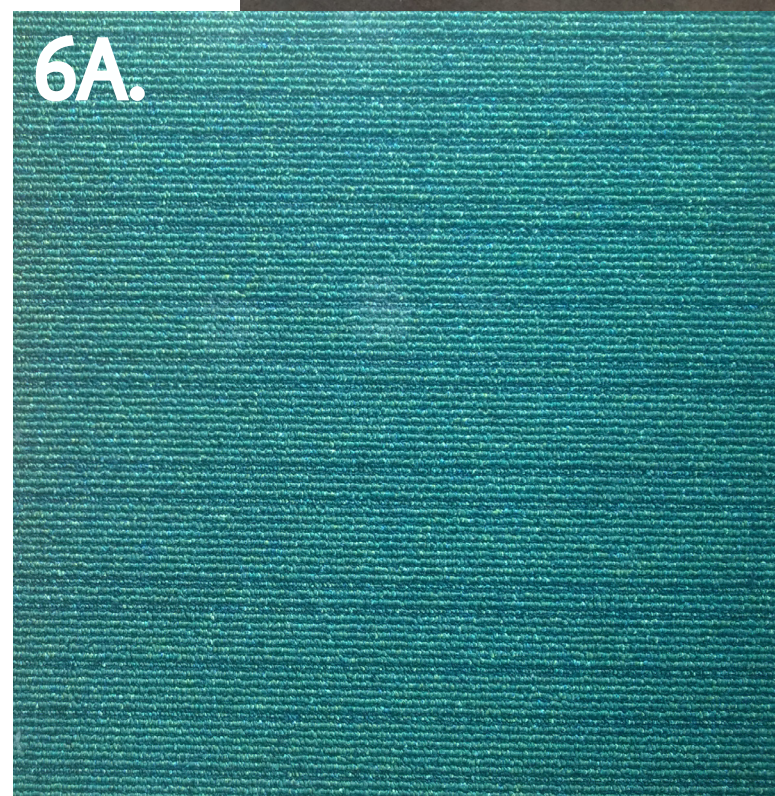
3. DREWNO - Dąb lakierowany półmat  
[biurko, regał, panel akustyczny]

4B.



4B. TKANINA - jasna zieleń  
[krzesło czytelnika]

6A.

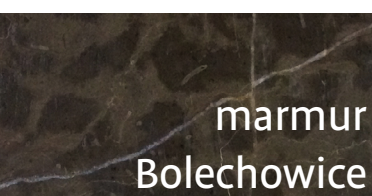


6A. WYKŁADZINA - zielona  
[podłoga]

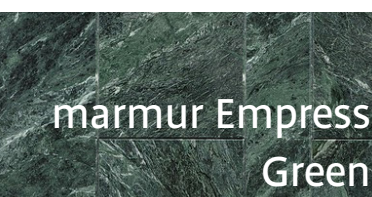
istniejące  
okładziny  
kamienne:



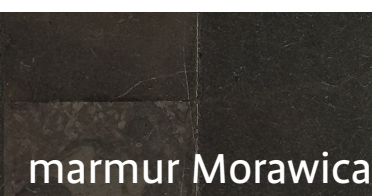
trawertyn



marmur  
Bolechowice



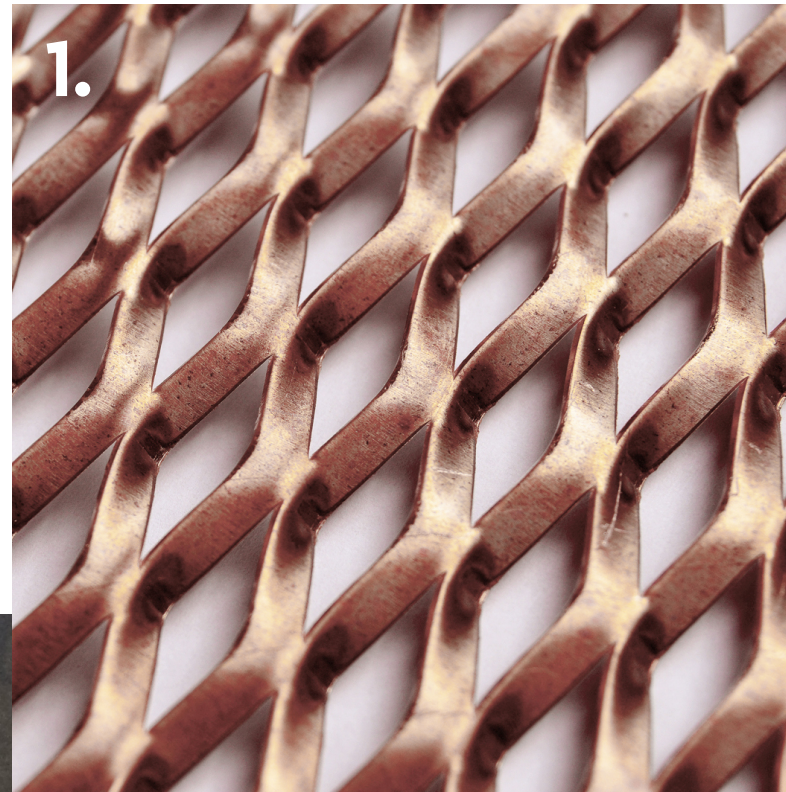
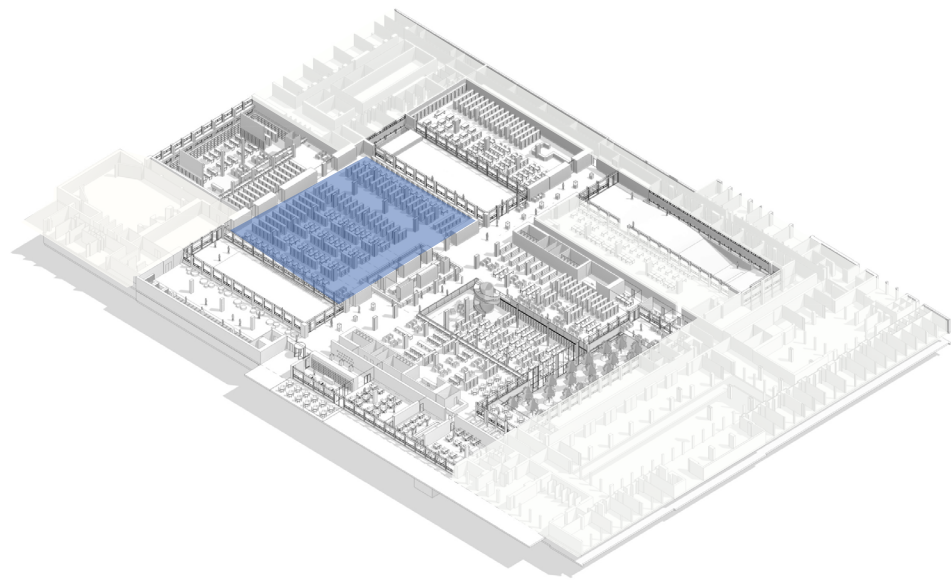
marmur Empress  
Green



marmur Morawica

**Czytelnia Ogólna Otwarta - Niski Parter**

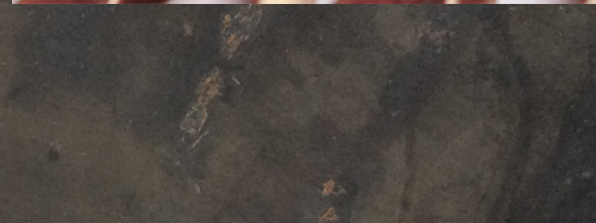




1.

1. MIEDŹ - Siatka cięto-ciągiona  
[sufit]

2.



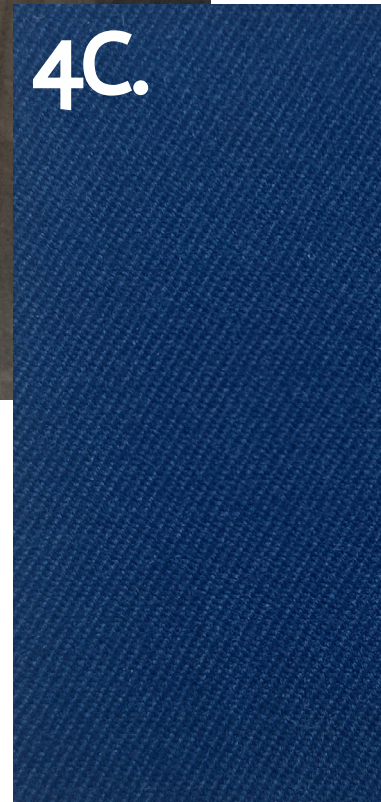
2. STAL - stal czarna impregnowana  
[konstrukcja, biurka, obróbka świetlika]

3.



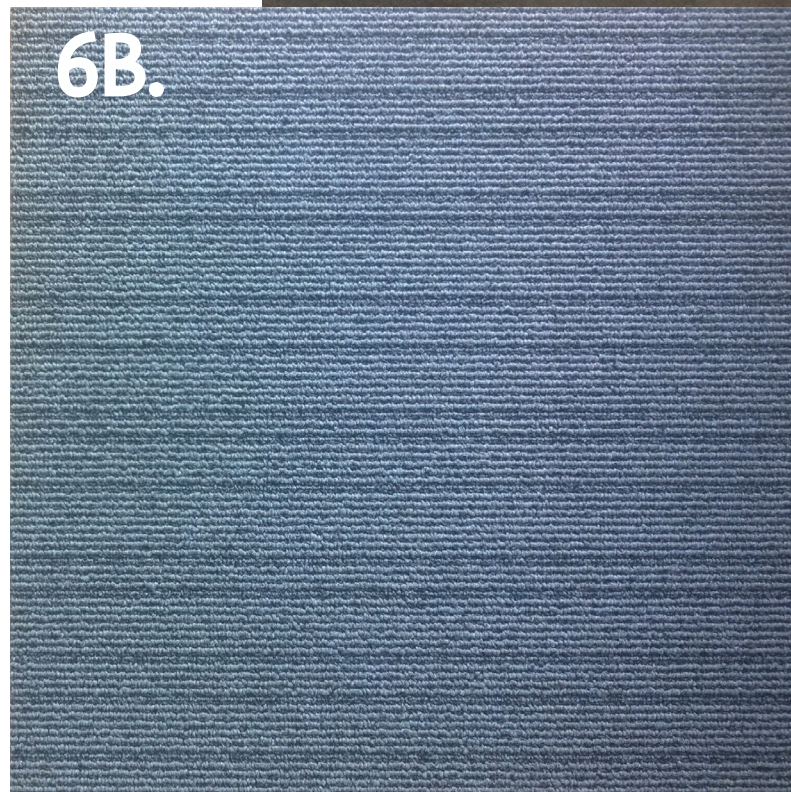
3. DREWNO - Dąb lakierowany półmat  
[biurko, regał, panel akustyczny]

4C.



4C. TKANINA - granat  
[krzesło czytelnika]

6B.



6B. WYKŁADZINA - popiel  
[podłoga]

istniejące  
okładziny  
kamienne:



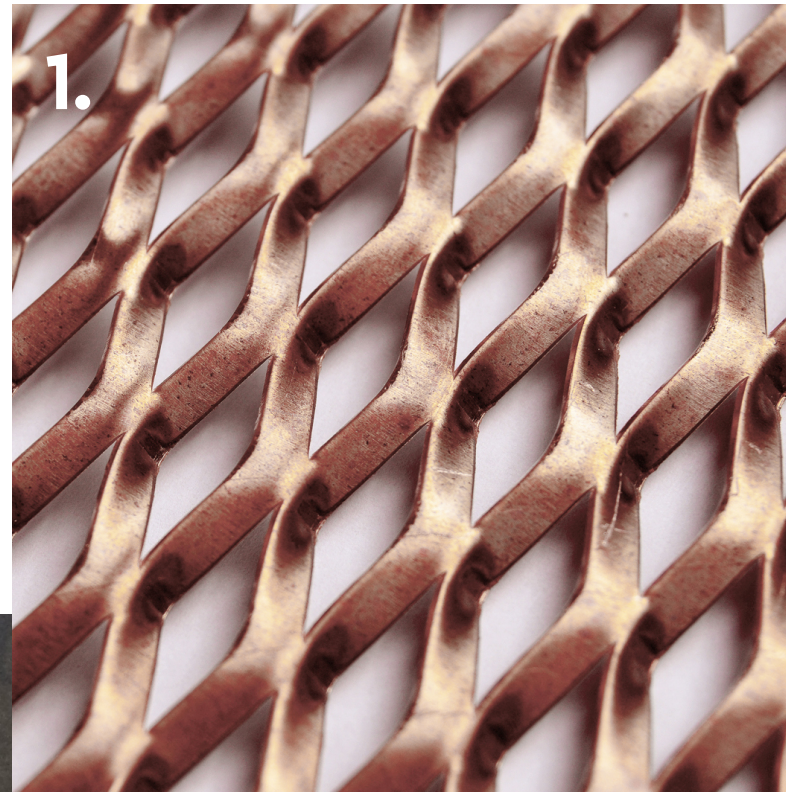
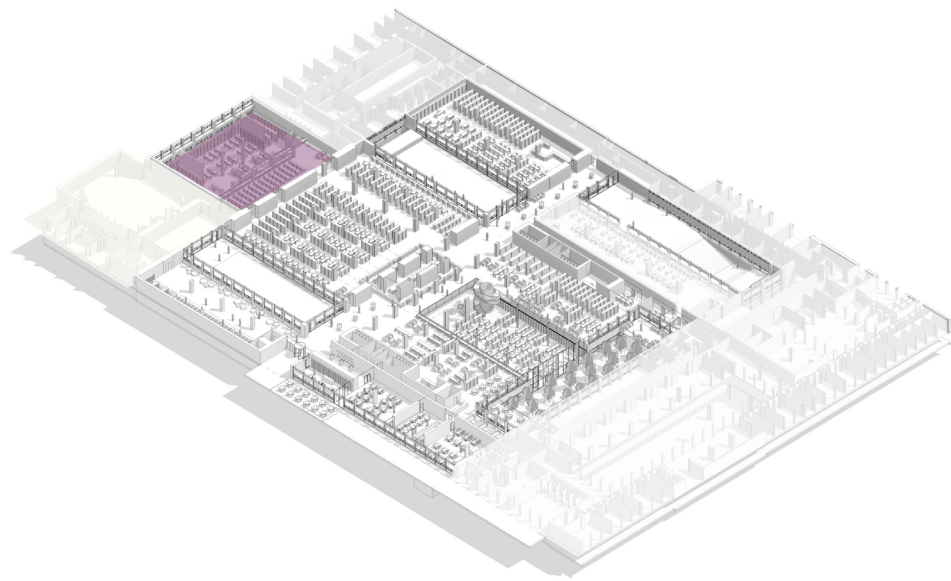
trawertyn



marmur  
Amarillo Triana

**Czytelnia Ogólna Zamknięta**





1. MIEDŹ - Siatka cięto-ciągiona  
[sufit]

2.



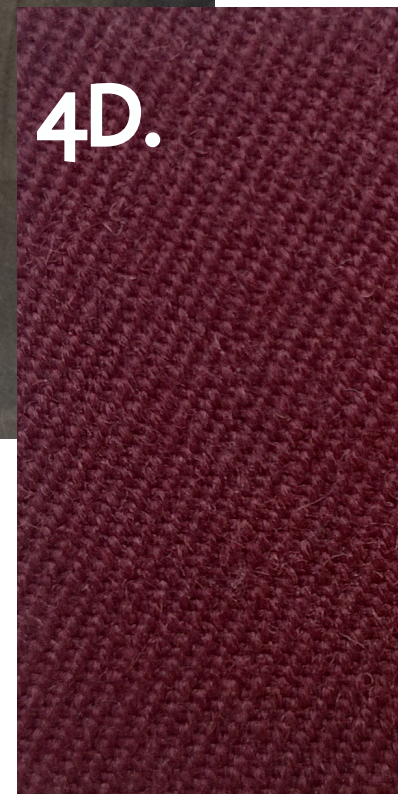
2. STAL - stal czarna impregnowana  
[konstrukcja, biurka, obróbka świetlika]

3.



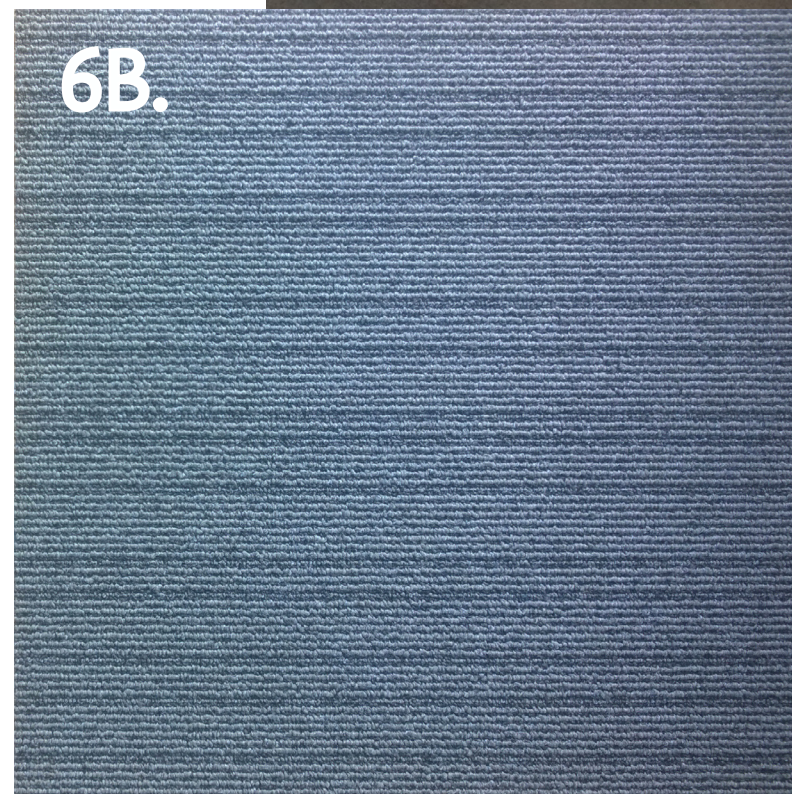
3. DREWNO - Dąb lakierowany półmat  
[biurko, regał, panel akustyczny]

4D.



4D. TKANINA - ciemna czerwień  
[krzesło czytelnika]

6B.



6B. WYKŁADZINA - popiel  
[podłoga]

istniejące  
okładziny  
kamienne:

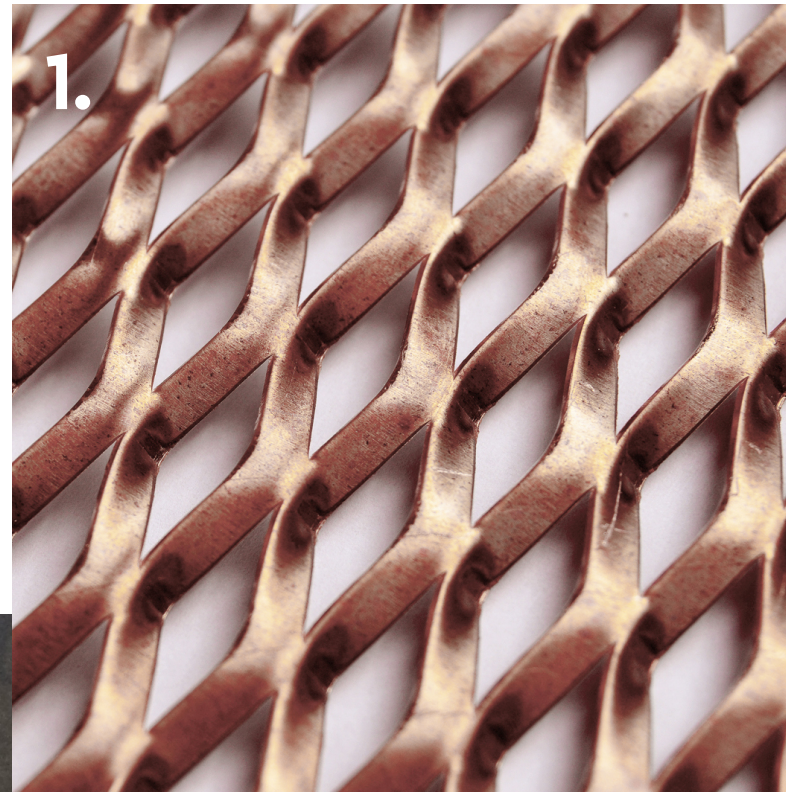
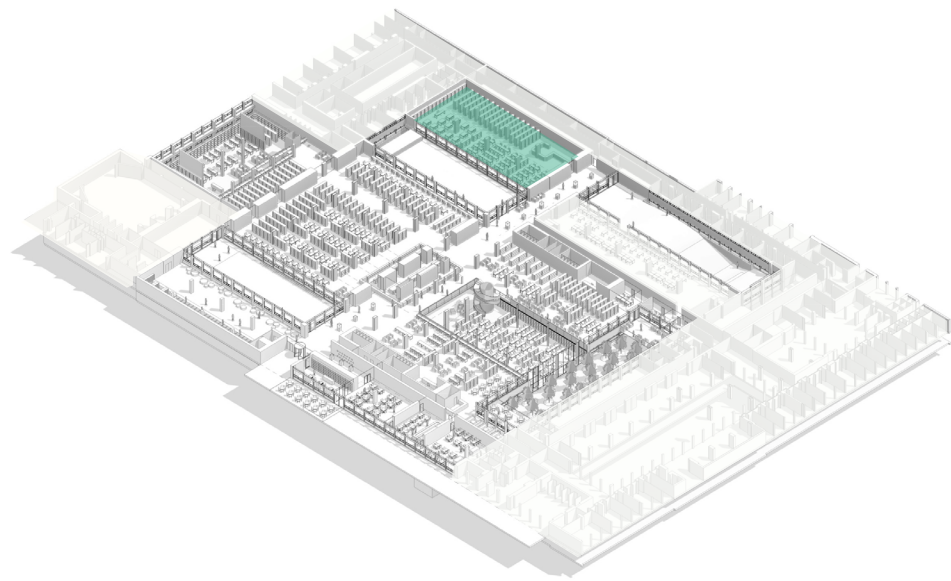


trawertyn



marmur  
Amarillo Triana





1.

1. MIEDŹ - Siatka cięto-ciągiona  
[sufit]

2.

2. STAL - stal czarna impregnowana  
[konstrukcja, biurka, obróbka świetlika]

3.

3. DREWNO - Dąb lakierowany półmat  
[biurko, regał, panel akustyczny]

4B.

4B. TKANINA - jasna zieleń  
[krzesło czytelnika]

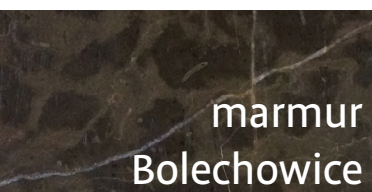
6B.

6B. WYKŁADZINA - popiel  
[podłoga]

istniejące  
okładziny  
kamienne:



trawertyn



marmur  
Bolechowice

**Czytelnia Humanistyczna**