

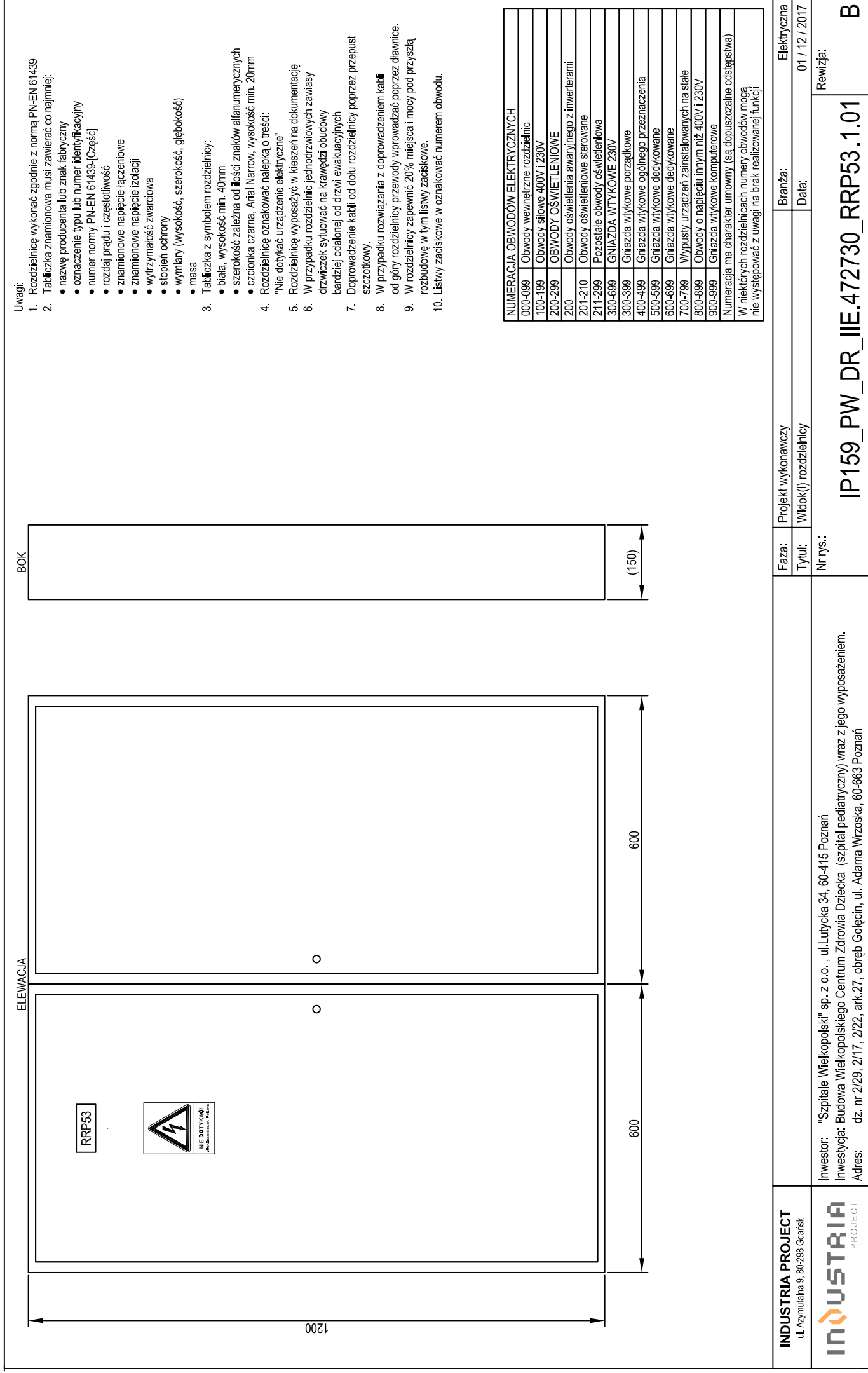
PROJEKT WYKONAWCZY

ROZDZIELNICA

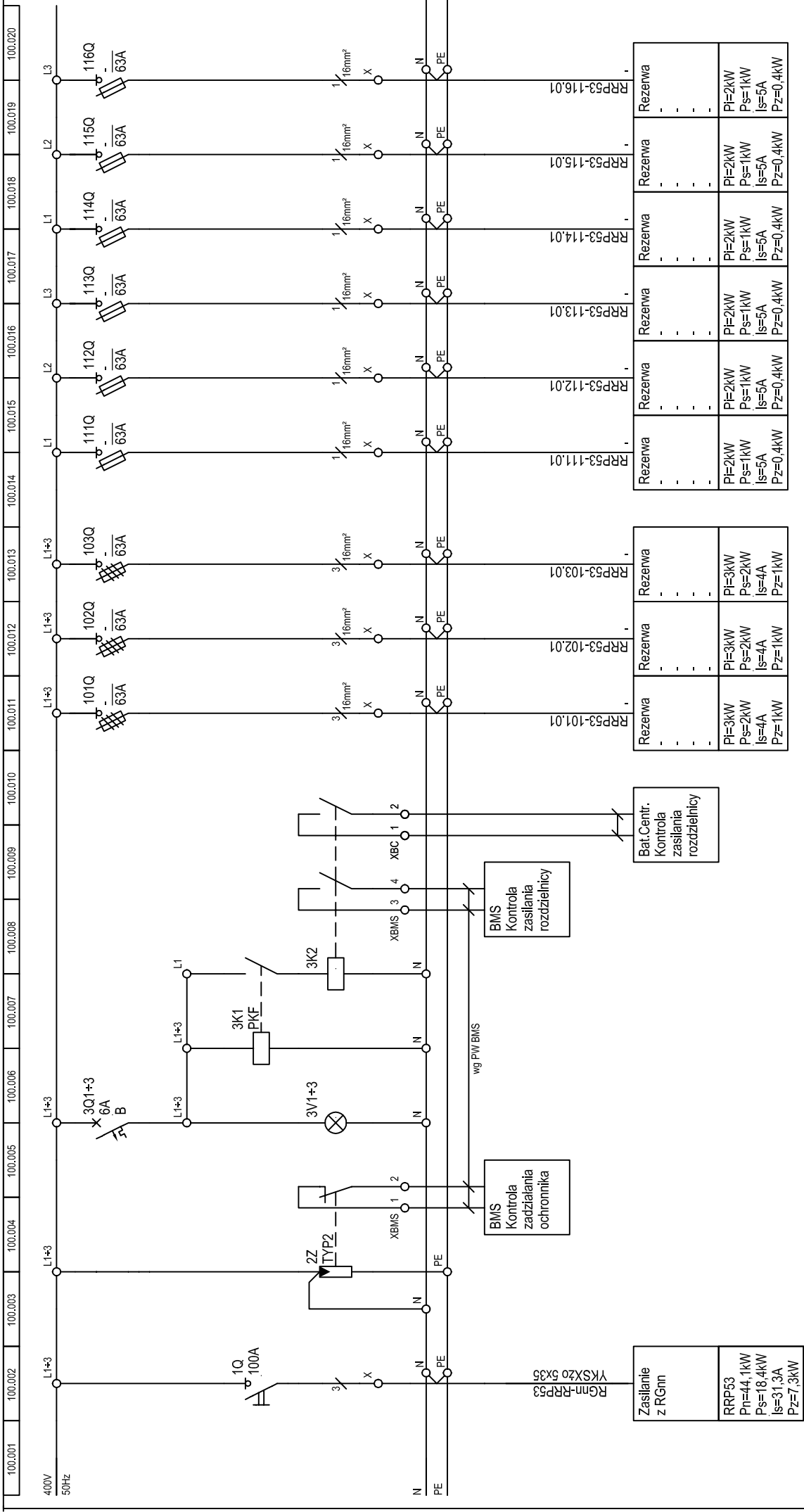
RRP53

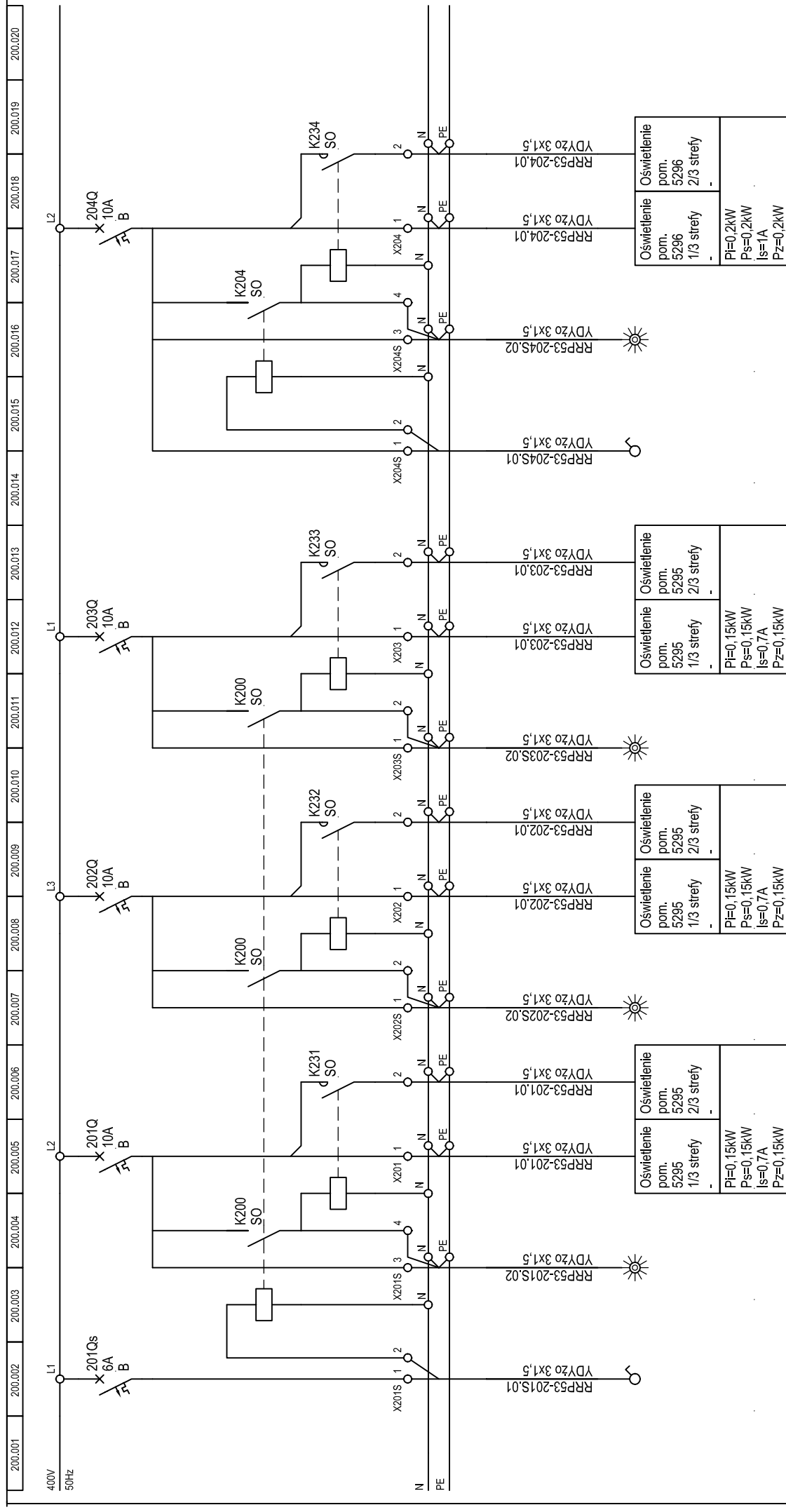
0,4kV 50Hz

<b>INDUSTRIA PROJECT</b> ul. Azymutalna 9, 80-298 Gdańsk	Projektował: mgr inż. Piotr Szwed POM/0014/PWOE/12	Podpis:	Projektował: mgr inż. Zbigniew Dwornikowski 4158/Gd/89	Podpis:	Sprawdził: mgr inż. Andrzej Rulewski 251/Gd/2002	Podpis:	Faza:	Projekt wykonawczy	Branża:	Elektryczna
							Tytuł:	Strona tytułowa	Data:	01 / 12 / 2017
							Nr rys.:		Rewizja:	
Inwestor: "Szpital Wielkopolski" sp. z o.o., ul. Lutycka 34, 60-415 Poznań							IP159_PW_DR_II E.472730_RRP53.0.01		B	
Inwestycja: Budowa Wielkopolskiego Centrum Zdrowia Dziecka (szpital pediatryczny) wraz z jego wyposażeniem.										
Adres: dz. nr 2/29, 2/17, 2/22, ark.27, obręb Gołęczn, ul. Adama Wrzóska, 60-663 Poznań										



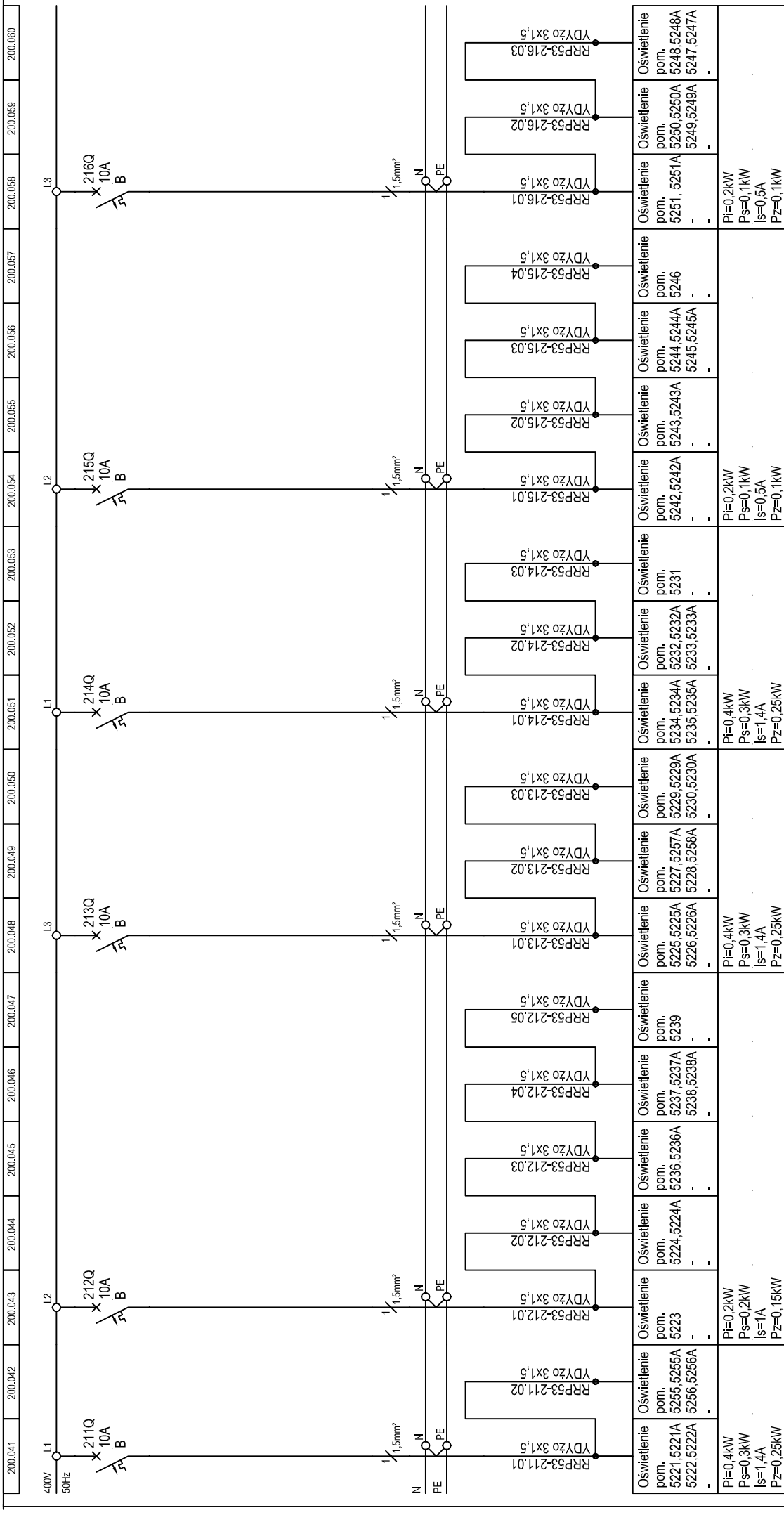






<b>INDUSTRIA PROJECT</b> ul. Azymutalna 9, 80-298 Gdańsk	Inwestor: "Szpital Wielkopolski" sp. z o.o., ul. Lutycka 34, 60-415 Poznań Inwestycja: Budowa Wielkopolskiego Centrum Zdrowia Dziecka (szpital pediatryczny) wraz z jego wyposażeniem. Adres: dz. nr 2/29, 2/17, 2/22, ark.27, obręb Golecin, ul. Adama Wrzóska, 60-663 Poznań	Faza:	Projekt wykonawczy	Branża:	Elektryczna
		Tytuł:	Schemat zasadniczy rozdzielnic	Data:	01 / 12 / 2017r
		Nr rys.:		Rewizja: IP159_PW_DR_IIE.472730_RRP53.2.02	

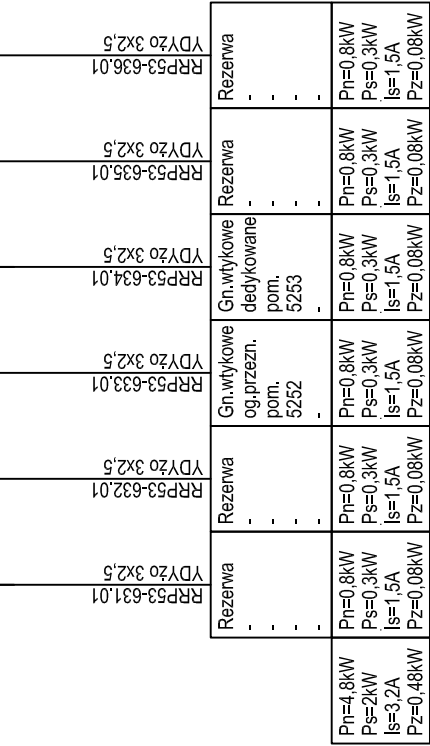


$$210 \times 297$$


 <b>INDUSTRIA PROJECT</b> ul. Azymuła 9, 80-298 Gdańsk	Inwestor: "Szpital Wielkopolski" sp. z o.o., ul. Lutycka 34, 60-415 Poznań Inwestycja: Budowa Wielkopolskiego Centrum Zdrowia Dziecka (szpital pediatryczny) wraz z jego wyposażeniem. Adres: dz. nr 2/29, 2/17, 2/22, 2/22, ark.27, obręb Gołębich, ul. Adama Wrzóska, 60-663 Poznań		Nr rys.:		IP159_PW_DR_IIE.472730_RRP53.2.04		Revizja:
	Faza:	Projekt wykonawczy	Branża:				
	Tytuł:	Schemat zasadniczy rozdzielnic	Data:				01 / 12 / 2017

	200.041	200.042	200.043	200.044	200.045	200.046	200.047	200.048	200.049	200.050	200.051	200.052	200.053	200.054	200.055	200.056	200.057	200.058	200.059	200.060
<div><div><div>400V 50Hz</div><div>L1</div><div><div>X</div><div>231Q</div><div>10A</div><div>B</div></div><div><div>1</div><div>1.5mm²</div><div>N</div><div>PE</div></div><div><div>YDY20 3x1.5</div><div>RRP53-231.01</div></div><div><div>Oświetlenie</div><div>pom.</div><div>5252.5253</div><div>5254.5254A</div><div>-</div></div><div><div>PI=0.4kW</div><div>PS=0.3kW</div><div>Is=1.4A</div><div>Pz=0.25kW</div></div></div></div>																				
<div><div>INDUSTRIA PROJECT</div><div>ul. Azymutalna 9, 80-298 Gdańsk</div></div> <div><div>INDUSTRIA</div><div>PROJECT</div></div>											Faza:	Projekt wykonawczy	Branża:	Elektryczna						
											Tytuł:	Schemat zasadniczy rozdzielnic	Data:	01 / 12 / 2017						
	Inwestor: "Szpital Wielkopolski" sp. z o.o., ul.Lutycka 34, 60-415 Poznań Inwestycja: Budowa Wielkopolskiego Centrum Zdrowia Dziecka (szpital pediatryczny) wraz z jego wyposażeniem. Adres: dz. nr 2/29, 2/17, 2/22, ark.27, obręb Gołęb, ul. Adama Wrzóska, 60-663 Poznań										Nr rys.:	IP159_PW_DR_IIE.472730_RRP53.2.05			Revizja:	B				





700.001	700.002	700.003	700.004	700.005	700.006	700.007	700.008	700.009	700.010	700.011	700.012	700.013	700.014	700.015	700.016	700.017	700.018	700.019	700.020																																																																														
<div><div><div>400V 50Hz</div><div>L1</div><div>X 701Q 10A B</div><div>L2</div><div>X 702Q 10A B</div><div>L3</div><div>X 703Q 10A B</div><div>L1</div><div>X 704Q 10A B</div><div>L2</div><div>X 705Q 10A B</div><div>L3</div><div>X 706Q 10A B</div><div>L1</div><div>X 707Q 10A B</div><div>L2</div><div>X 708Q 10A B</div><div>L3</div><div>X 709Q 10A B</div><div>L1</div><div>X 711Q 16A B RCBO 30mA AC</div><div>L2</div><div>X 712Q 16A B RCBO 30mA AC</div><div>L3</div><div>X 713Q 16A B RCBO 30mA AC</div></div><div><div>1/1,5mm<sup>2</sup></div><div>N</div><div>PE</div><div>1/1,5mm<sup>2</sup></div><div>N</div><div>PE</div><div>1/1,5mm<sup>2</sup></div><div>N</div><div>PE</div><div>1/1,5mm<sup>2</sup></div><div>N</div><div>PE</div><div>1/1,5mm<sup>2</sup></div><div>N</div><div>PE</div><div>1/1,5mm<sup>2</sup></div><div>N</div><div>PE</div><div>1/1,5mm<sup>2</sup></div><div>N</div><div>PE</div><div>1+(N) 2,5mm<sup>2</sup></div><div>X</div><div>N</div><div>PE</div><div>1+(N) 2,5mm<sup>2</sup></div><div>X</div><div>N</div><div>PE</div><div>1+(N) 2,5mm<sup>2</sup></div><div>X</div><div>N</div><div>PE</div></div><div><div>RRP53-701.01</div><div>YDY20 3x1,5</div><div>RRP53-702.01</div><div>YDY20 3x1,5</div><div>RRP53-703.01</div><div>YDY20 3x1,5</div><div>RRP53-704.01</div><div>YDY20 3x1,5</div><div>RRP53-705.01</div><div>YDY20 3x1,5</div><div>RRP53-706.01</div><div>YDY20 3x1,5</div><div>RRP53-707.01</div><div>YDY20 3x1,5</div><div>RRP53-708.01</div><div>YDY20 3x1,5</div><div>RRP53-709.01</div><div>YDY20 3x1,5</div><div>RRP53-711.01</div><div>YDY20 3x2,5</div><div>RRP53-712.01</div><div>YDY20 3x2,5</div><div>RRP53-713.01</div><div>YDY20 3x2,5</div></div><div><table><tr><td>Zas. klap odc</td><td>Zas. klap odc.</td><td>Zas. klap odc.</td><td>Zas. klap odc.</td><td>Zas. klap odc.</td><td>Rezerwa</td><td>Rezerwa</td><td>Rezerwa</td><td>Rezerwa</td><td>Rezerwa</td><td>Zasilanie Klima-JW</td><td>Zasilanie Klima-JW</td><td>Zasilanie Klima-JW</td></tr><tr><td>-</td><td>-</td><td>-</td><td>-</td><td>-</td><td>-</td><td>-</td><td>-</td><td>-</td><td>-</td><td>-</td><td>-</td><td>-</td></tr><tr><td>-</td><td>-</td><td>-</td><td>-</td><td>-</td><td>-</td><td>-</td><td>-</td><td>-</td><td>-</td><td>-</td><td>-</td><td>-</td></tr><tr><td>-</td><td>-</td><td>-</td><td>-</td><td>-</td><td>-</td><td>-</td><td>-</td><td>-</td><td>-</td><td>-</td><td>-</td><td>-</td></tr><tr><td>-</td><td>-</td><td>-</td><td>-</td><td>-</td><td>-</td><td>-</td><td>-</td><td>-</td><td>-</td><td>-</td><td>-</td><td>-</td></tr><tr><td>PI=0,1kW Ps=0,1kW Is=0,4A Pz=0,05kW</td><td>PI=0,1kW Ps=0,1kW Is=0,4A Pz=0,05kW</td><td>PI=0,1kW Ps=0,1kW Is=0,4A Pz=0,05kW</td><td>PI=0,1kW Ps=0,1kW Is=0,4A Pz=0,05kW</td><td>PI=0,1kW Ps=0,1kW Is=0,4A Pz=0,05kW</td><td>PI=0,1kW Ps=0,1kW Is=0,4A Pz=0,05kW</td><td>PI=0,1kW Ps=0,1kW Is=0,4A Pz=0,05kW</td><td>PI=0,1kW Ps=0,1kW Is=0,4A Pz=0,05kW</td><td>PI=0,1kW Ps=0,1kW Is=0,4A Pz=0,05kW</td><td>PI=0,1kW Ps=0,1kW Is=0,4A Pz=0,05kW</td><td>PI=0,1kW Ps=0,09kW Is=0,44A Pz=0,04kW</td><td>PI=0,05kW Ps=0,04kW Is=0,22A Pz=0,02kW</td><td>PI=0,15kW Ps=0,14kW Is=0,66A Pz=0,06kW</td></tr></table></div></div>																				Zas. klap odc	Zas. klap odc.	Zas. klap odc.	Zas. klap odc.	Zas. klap odc.	Rezerwa	Rezerwa	Rezerwa	Rezerwa	Rezerwa	Zasilanie Klima-JW	Zasilanie Klima-JW	Zasilanie Klima-JW	-	-	-	-	-	-	-	-	-	-	-	-	-	-	-	-	-	-	-	-	-	-	-	-	-	-	-	-	-	-	-	-	-	-	-	-	-	-	-	-	-	-	-	-	-	-	-	-	-	-	-	-	PI=0,1kW Ps=0,1kW Is=0,4A Pz=0,05kW	PI=0,1kW Ps=0,1kW Is=0,4A Pz=0,05kW	PI=0,1kW Ps=0,1kW Is=0,4A Pz=0,05kW	PI=0,1kW Ps=0,1kW Is=0,4A Pz=0,05kW	PI=0,1kW Ps=0,1kW Is=0,4A Pz=0,05kW	PI=0,1kW Ps=0,1kW Is=0,4A Pz=0,05kW	PI=0,1kW Ps=0,1kW Is=0,4A Pz=0,05kW	PI=0,1kW Ps=0,1kW Is=0,4A Pz=0,05kW	PI=0,1kW Ps=0,1kW Is=0,4A Pz=0,05kW	PI=0,1kW Ps=0,1kW Is=0,4A Pz=0,05kW	PI=0,1kW Ps=0,09kW Is=0,44A Pz=0,04kW	PI=0,05kW Ps=0,04kW Is=0,22A Pz=0,02kW	PI=0,15kW Ps=0,14kW Is=0,66A Pz=0,06kW
Zas. klap odc	Zas. klap odc.	Zas. klap odc.	Zas. klap odc.	Zas. klap odc.	Rezerwa	Rezerwa	Rezerwa	Rezerwa	Rezerwa	Zasilanie Klima-JW	Zasilanie Klima-JW	Zasilanie Klima-JW																																																																																					
-	-	-	-	-	-	-	-	-	-	-	-	-																																																																																					
-	-	-	-	-	-	-	-	-	-	-	-	-																																																																																					
-	-	-	-	-	-	-	-	-	-	-	-	-																																																																																					
-	-	-	-	-	-	-	-	-	-	-	-	-																																																																																					
PI=0,1kW Ps=0,1kW Is=0,4A Pz=0,05kW	PI=0,1kW Ps=0,1kW Is=0,4A Pz=0,05kW	PI=0,1kW Ps=0,1kW Is=0,4A Pz=0,05kW	PI=0,1kW Ps=0,1kW Is=0,4A Pz=0,05kW	PI=0,1kW Ps=0,1kW Is=0,4A Pz=0,05kW	PI=0,1kW Ps=0,1kW Is=0,4A Pz=0,05kW	PI=0,1kW Ps=0,1kW Is=0,4A Pz=0,05kW	PI=0,1kW Ps=0,1kW Is=0,4A Pz=0,05kW	PI=0,1kW Ps=0,1kW Is=0,4A Pz=0,05kW	PI=0,1kW Ps=0,1kW Is=0,4A Pz=0,05kW	PI=0,1kW Ps=0,09kW Is=0,44A Pz=0,04kW	PI=0,05kW Ps=0,04kW Is=0,22A Pz=0,02kW	PI=0,15kW Ps=0,14kW Is=0,66A Pz=0,06kW																																																																																					

INDUSTRIA PROJECT ul. Acymuladnia 9, 80-288 Gdańsk	Faza:	Projekt wykonawczy	Elektryczna
	Tytuł:	Schemat zasadniczy rozdzielni	
Inwestor: "Szpitala Wielkopolski" sp. z o.o., ul.Lutycka 34, 60-415 Poznań		Branża:	
Inwestycja: Budowa Wielkopolskiego Centrum Zdrowia Dziecka (szpital pediatriczny) wraz z jego wyposażeniem.		Data:	
Adres: dz. nr 2/23, 2/17, 2/22, ark.27, obręb Gołecin, ul. Adama Wrzóska, 60-663 Poznań		Revizja:	
		IP159_PW_DR_IIE.472730_RRP53.2.07	
		B	

INDUSTRIA PROJECT

ul. Azymutalna 9, 80-298 Gdańsk

Faza:

Projekt wykonawczy

Typul:

Schemat zasadniczy rozdzielnic

Nr rys.:

Bratza:

Elektryczna

Data:

01 / 12 / 2017

Investor:

"Szpital Wielkopolski" sp. z o.o., ul.Lutycka 34, 60-415 Poznań

Investycja:

Budowa Wielkopolskiego Centrum Zdrowia Dziecka (szpital pediatriczny) wraz z jego wyposażeniem.

Adres:

dz. nr 2/29, 2/17, 2/22, ark.27, obręb Gołęczin, ul. Adama Wrzóska, 60-663 Poznań

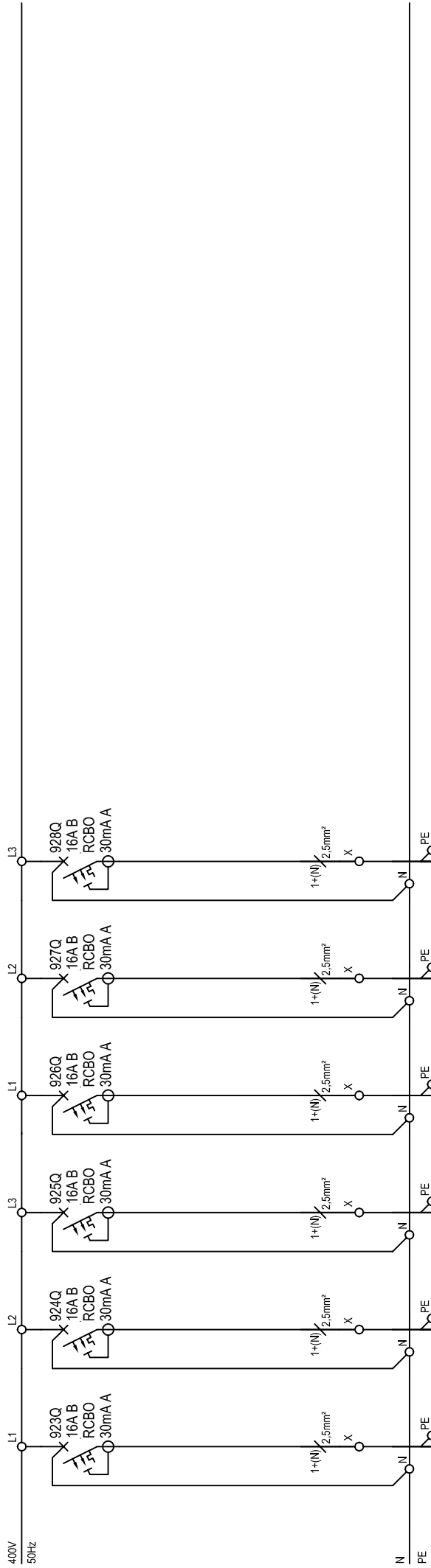
IP159\_PW\_DR\_IIE.472730\_RRP53.2.07

B


900.001	900.002	900.003	900.004	900.005	900.006	900.007	900.008	900.009	900.010	900.011	900.012	900.013	900.014	900.015	900.016	900.017	900.018	900.019	900.020
<div><div>400V 50Hz</div><div><div><div>L1</div><div>L2</div><div>L3</div></div><div><div><div>911Q</div><div>16A B</div><div>RCBO</div><div>30mA A</div></div><div><div>912Q</div><div>16A B</div><div>RCBO</div><div>30mA A</div></div><div><div>913Q</div><div>16A B</div><div>RCBO</div><div>30mA A</div></div><div><div>914Q</div><div>16A B</div><div>RCBO</div><div>30mA A</div></div><div><div>915Q</div><div>16A B</div><div>RCBO</div><div>30mA A</div></div><div><div>916Q</div><div>16A B</div><div>RCBO</div><div>30mA A</div></div><div><div>917Q</div><div>16A B</div><div>RCBO</div><div>30mA A</div></div><div><div>918Q</div><div>16A B</div><div>RCBO</div><div>30mA A</div></div><div><div>919Q</div><div>16A B</div><div>RCBO</div><div>30mA A</div></div><div><div>920Q</div><div>16A B</div><div>RCBO</div><div>30mA A</div></div><div><div>921Q</div><div>16A B</div><div>RCBO</div><div>30mA A</div></div><div><div>922Q</div><div>16A B</div><div>RCBO</div><div>30mA A</div></div></div><div><div>1+(N)</div><div>2,5mm²</div><div>X</div></div><div><div>1+(N)</div><div>2,5mm²</div><div>X</div></div><div><div>1+(N)</div><div>2,5mm²</div><div>X</div></div><div><div>1+(N)</div><div>2,5mm²</div><div>X</div></div><div><div>1+(N)</div><div>2,5mm²</div><div>X</div></div><div><div>1+(N)</div><div>2,5mm²</div><div>X</div></div><div><div>1+(N)</div><div>2,5mm²</div><div>X</div></div><div><div>1+(N)</div><div>2,5mm²</div><div>X</div></div><div><div>1+(N)</div><div>2,5mm²</div><div>X</div></div><div><div>1+(N)</div><div>2,5mm²</div><div>X</div></div><div><div>1+(N)</div><div>2,5mm²</div><div>X</div></div></div><div><div>N</div><div>PE</div></div></div>																			
<div><div><div>RRP53-911.01</div><div>YDYżo 3x2,5</div></div><div><div>Gn.wtykowie</div><div>Ap.medyczne</div><div>2szt.</div><div>pom.</div><div>5221,5222</div></div><div><div>P<sub>n</sub>=3kW</div><div>P<sub>s</sub>=1,2kW</div><div>I<sub>s</sub>=6,6A</div><div>P<sub>z</sub>=0,6kW</div></div></div> <div><div><div>RRP53-912.01</div><div>YDYżo 3x2,5</div></div><div><div>Gn.wtykowie</div><div>Ap.medyczne</div><div>2szt.</div><div>pom.</div><div>5224,5236</div></div><div><div>P<sub>n</sub>=3kW</div><div>P<sub>s</sub>=1,2kW</div><div>I<sub>s</sub>=6,6A</div><div>P<sub>z</sub>=0,6kW</div></div></div> <div><div><div>RRP53-913.01</div><div>YDYżo 3x2,5</div></div><div><div>Gn.wtykowie</div><div>Ap.medyczne</div><div>2szt.</div><div>pom.</div><div>5225,5226</div></div><div><div>P<sub>n</sub>=3kW</div><div>P<sub>s</sub>=1,6kW</div><div>I<sub>s</sub>=8,8A</div><div>P<sub>z</sub>=0,8kW</div></div></div> <div><div><div>RRP53-914.01</div><div>YDYżo 3x2,5</div></div><div><div>Gn.wtykowie</div><div>Ap.medyczne</div><div>2szt.</div><div>pom.</div><div>5227,5228</div></div><div><div>P<sub>n</sub>=3kW</div><div>P<sub>s</sub>=1,6kW</div><div>I<sub>s</sub>=8,8A</div><div>P<sub>z</sub>=0,8kW</div></div></div> <div><div><div>RRP53-915.01</div><div>YDYżo 3x2,5</div></div><div><div>Gn.wtykowie</div><div>Ap.medyczne</div><div>2szt.</div><div>pom.</div><div>5229,5230</div></div><div><div>P<sub>n</sub>=3kW</div><div>P<sub>s</sub>=1,6kW</div><div>I<sub>s</sub>=8,8A</div><div>P<sub>z</sub>=0,8kW</div></div></div> <div><div><div>RRP53-916.01</div><div>YDYżo 3x2,5</div></div><div><div>Gn.wtykowie</div><div>Ap.medyczne</div><div>2szt.</div><div>pom.</div><div>5232,5233</div></div><div><div>P<sub>n</sub>=3kW</div><div>P<sub>s</sub>=1,6kW</div><div>I<sub>s</sub>=8,8A</div><div>P<sub>z</sub>=0,8kW</div></div></div> <div><div><div>RRP53-917.01</div><div>YDYżo 3x2,5</div></div><div><div>Gn.wtykowie</div><div>Ap.medyczne</div><div>2szt.</div><div>pom.</div><div>5234,5235</div></div><div><div>P<sub>n</sub>=3kW</div><div>P<sub>s</sub>=1,6kW</div><div>I<sub>s</sub>=8,8A</div><div>P<sub>z</sub>=0,8kW</div></div></div> <div><div><div>RRP53-918.01</div><div>YDYżo 3x2,5</div></div><div><div>Gn.wtykowie</div><div>Ap.medyczne</div><div>2szt.</div><div>pom.</div><div>5237,5238</div></div><div><div>P<sub>n</sub>=3kW</div><div>P<sub>s</sub>=1,6kW</div><div>I<sub>s</sub>=8,8A</div><div>P<sub>z</sub>=0,8kW</div></div></div> <div><div><div>RRP53-919.01</div><div>YDYżo 3x2,5</div></div><div><div>Rezerwa</div><div>-</div><div>-</div><div>-</div><div>5243,5242</div></div><div><div>P<sub>n</sub>=3kW</div><div>P<sub>s</sub>=1,6kW</div><div>I<sub>s</sub>=8,8A</div><div>P<sub>z</sub>=0,8kW</div></div></div> <div><div><div>RRP53-920.01</div><div>YDYżo 3x2,5</div></div><div><div>Gn.wtykowie</div><div>Ap.medyczne</div><div>2szt.</div><div>pom.</div><div>5244,5245</div></div><div><div>P<sub>n</sub>=3kW</div><div>P<sub>s</sub>=0,8kW</div><div>I<sub>s</sub>=4,4A</div><div>P<sub>z</sub>=0,4kW</div></div></div> <div><div><div>RRP53-921.01</div><div>YDYżo 3x2,5</div></div><div><div>Gn.wtykowie</div><div>Ap.medyczne</div><div>2szt.</div><div>pom.</div><div>5245,5251</div></div><div><div>P<sub>n</sub>=3kW</div><div>P<sub>s</sub>=1,6kW</div><div>I<sub>s</sub>=8,8A</div><div>P<sub>z</sub>=0,8kW</div></div></div> <div><div><div>RRP53-922.01</div><div>YDYżo 3x2,5</div></div><div><div>Gn.wtykowie</div><div>Ap.medyczne</div><div>2szt.</div><div>pom.</div><div>5246,5245</div></div><div><div>P<sub>n</sub>=3kW</div><div>P<sub>s</sub>=1,6kW</div><div>I<sub>s</sub>=8,8A</div><div>P<sub>z</sub>=0,8kW</div></div></div>																			

INDUSTRIA PROJECT ul. Acymulna 9, 80-298 Gdańsk	Faza:	Projekt wykonawczy		Branża:	Elektryczna
	Tytuł:	Schemat zasadniczy rozdzielni		Data:	01 / 12 / 2017
Inwestor: "Szpitala Wielkopolski" sp. z o.o., ul.Lutycka 34, 60-415 Poznań		Nr rys.:		Rewizja:	
Inwestycja: Budowa Wielkopolskiego Centrum Zdrowia Dziecka (szpital pediatriczny) wraz z jego wyposażeniem.				IP159_PW_DR_IIE.472730_RRP53.2.08	
Adres: dz. nr 2/29, 2/17, 2/22, ark.27, obręb Gołecin, ul. Adama Wrzóska, 60-663 Poznań				B	

900.021	900.022	900.023	900.024	900.025	900.026	900.027	900.028	900.029	900.030	900.031	900.032	900.033	900.034	900.035	900.036	900.037	900.038	900.039	900.040
---------	---------	---------	---------	---------	---------	---------	---------	---------	---------	---------	---------	---------	---------	---------	---------	---------	---------	---------	---------



Gn.wytkowe Ap.medyczne	Gn.wytkowe Ap.medyczne	Gn.wytkowe Ap.medyczne	Rezerwa	Rezerwa	Rezerwa
2szt.	2szt.	2szt.	-	-	-
pom.	pom.	pom.	-	-	-
5247,5248	5249,5250	5255,5256	-	-	-
P <sub>n</sub> =3kW	P <sub>n</sub> =3kW	P <sub>n</sub> =3kW	P <sub>n</sub> =3kW	P <sub>n</sub> =3kW	P <sub>n</sub> =3kW
P <sub>s</sub> =1,6kW	P <sub>s</sub> =1,6kW	P <sub>s</sub> =1,6kW	P <sub>s</sub> =1,6kW	P <sub>s</sub> =1,6kW	P <sub>s</sub> =1,6kW
I <sub>s</sub> =8,8A	I <sub>s</sub> =8,8A	I <sub>s</sub> =8,8A	I <sub>s</sub> =8,8A	I <sub>s</sub> =8,8A	I <sub>s</sub> =8,8A
Pz=0,8kW	Pz=0,8kW	Pz=0,8kW	Pz=0,8kW	Pz=0,8kW	Pz=0,8kW

INDUSTRIA PROJECT ul. Azymulajna 9, 80-208 Gdańsk	Faza:	Projekt wykonawczy	Elektryczna
	Tytuł:	Schemat zasadniczy rozdzielnic	
	Nr rys.:		01 / 12 / 2017
Inwestor: "Szpital Wielkopolski" sp. z o.o., ul. Lutycka 34, 60-415 Poznań Inwestycja: Budowa Wielkopolskiego Centrum Zdrowia Dziecka (szpital pediatryczny) wraz z jego wyposażeniem. Adres: dz. nr 2/29, 2/17, 2/22, ark.27, obręb Golecin, ul. Adama Wrzóska, 60-663 Poznań		Rewizja: IP159_PW_DR_IIE.472730_RRP53.2.09	
			B

Identyfikator	Asortyment	Nr kat.	Producent	Nazwa	Ilość	JMT	Uwagi
M00.OBD.RRP53	Obudowy	ND (PZF)	ND (PZF)	Obudowa metalowa mini. wym. ( W1200 x S1200 x G150 ) nt IP30	1 szt.	-	
M01.APE.RRP53-001Q	Aparaty elektryczne	ND (PZF)	ND (PZF)	Rozłącznik izolacyjny 3P 100A na szynę TS35	1 szt.	-	
M03.APE.RRP53-002Z1	Aparaty elektryczne	ND (PZF)	ND (PZF)	Ogranicznik przepięć TYP2 3P+N ze stykiem kontrolnym	1 szt.	-	
M03.APE.RRP53-003Q1+3	Aparaty elektryczne	ND (PZF)	ND (PZF)	Wyłącznik nadprądowy 1P_6A B	3 szt.	-	
M03.APE.RRP53-003Y1+3	Aparaty elektryczne	ND (PZF)	ND (PZF)	Lampka kontrolna pojedyncza 230V 50Hz zielona	3 szt.	-	
M03.APE.RRP53-003K1	Aparaty elektryczne	ND (PZF)	ND (PZF)	Przełącznik kontroli faz	1 szt.	-	
M03.APE.RRP53-003K2	Aparaty elektryczne	ND (PZF)	ND (PZF)	Przekaznik pośredniczący Use=230V 2NO	1 szt.	-	
M02.APE.RRP53-101Q	Aparaty elektryczne	ND (PZF)	ND (PZF)	Rozłącznik bezpiecznikowy 3P D02	1 szt.	-	
M02.APE.RRP53-102Q	Aparaty elektryczne	ND (PZF)	ND (PZF)	Rozłącznik bezpiecznikowy 3P D02	1 szt.	-	
M02.APE.RRP53-103Q	Aparaty elektryczne	ND (PZF)	ND (PZF)	Rozłącznik bezpiecznikowy 3P D02	1 szt.	-	
M02.APE.RRP53-111Q	Aparaty elektryczne	ND (PZF)	ND (PZF)	Rozłącznik bezpiecznikowy 1P D02	1 szt.	-	
M02.APE.RRP53-112Q	Aparaty elektryczne	ND (PZF)	ND (PZF)	Rozłącznik bezpiecznikowy 1P D02	1 szt.	-	
M02.APE.RRP53-113Q	Aparaty elektryczne	ND (PZF)	ND (PZF)	Rozłącznik bezpiecznikowy 1P D02	1 szt.	-	
M02.APE.RRP53-114Q	Aparaty elektryczne	ND (PZF)	ND (PZF)	Rozłącznik bezpiecznikowy 1P D02	1 szt.	-	
M02.APE.RRP53-115Q	Aparaty elektryczne	ND (PZF)	ND (PZF)	Rozłącznik bezpiecznikowy 1P D02	1 szt.	-	
M02.APE.RRP53-116Q	Aparaty elektryczne	ND (PZF)	ND (PZF)	Rozłącznik bezpiecznikowy 1P D02	1 szt.	-	
M09.ZAC.RRP53-X.Sec.100.002	Złączki zaciskowe	ND (PZF)	ND (PZF)	Złączka zaciskowa 50mm2 szara na szynę TS35	3 szt.	-	
M09.ZAC.RRP53-XN.Sec.100.002	Złączki zaciskowe	ND (PZF)	ND (PZF)	Złączka zaciskowa 50mm2 niebieska na szynę TS35	1 szt.	-	
M09.ZAC.RRP53-XPE.Sec.100.002	Złączki zaciskowe	ND (PZF)	ND (PZF)	Złączka zaciskowa 50mm2 żółto-zielona na szynę TS35	1 szt.	-	
M09.ZAC.RRP53-X.Sec.100.004-100.010	Złączki zaciskowe	ND (PZF)	ND (PZF)	Złączka zaciskowa 2,5mm2 szara na szynę TS35	6 szt.	-	
M09.ZAC.RRP53-X.Sec.100.011-100.020	Złączki zaciskowe	ND (PZF)	ND (PZF)	Złączka zaciskowa 25mm2 niebieska na szynę TS35	15 szt.	-	
M09.ZAC.RRP53-XN.Sec.100.011-100.020	Złączki zaciskowe	ND (PZF)	ND (PZF)	Złączka zaciskowa 25mm2 niebieska na szynę TS35	15 szt.	-	
M09.ZAC.RRP53-XPE.Sec.100.011-100.020	Złączki zaciskowe	ND (PZF)	ND (PZF)	Złączka zaciskowa 25mm2 żółto-zielona na szynę TS35	15 szt.	-	

Identyfikator	Asortyment	Skład	Dokład	Nazwa	Ilość	JMT	Uwagi
M12.KAB.RRP53-101.01	Przewody	RRP53	Rezerwa	-	0 m	-	
M12.KAB.RRP53-102.01	Przewody	RRP53	Rezerwa	-	0 m	-	
M12.KAB.RRP53-103.01	Przewody	RRP53	Rezerwa	-	0 m	-	
M12.KAB.RRP53-111.01	Przewody	RRP53	Rezerwa	-	0 m	-	
M12.KAB.RRP53-112.01	Przewody	RRP53	Rezerwa	-	0 m	-	
M12.KAB.RRP53-113.01	Przewody	RRP53	Rezerwa	-	0 m	-	
M12.KAB.RRP53-114.01	Przewody	RRP53	Rezerwa	-	0 m	-	
M12.KAB.RRP53-115.01	Przewody	RRP53	Rezerwa	-	0 m	-	
M12.KAB.RRP53-116.01	Przewody	RRP53	Rezerwa	-	0 m	-	

<div>INDUSTRIA PROJECT</div> <div>ul. Azymutalna 9, 80-298 Gdańsk</div> <div><div>INDUSTRIA</div><div>PROJECT</div></div>						
	Faza:	Projekt wykonawczy	Branża:	Elektryczna		
Tytuł:		Wykaz podstawowych elementów		Data:	01 / 12 / 2017	
Inwestor: "Szpitale Wielkopolski" sp. z o.o., ul.Lutycka 34, 60-415 Poznań		Nr rys.:		Rewizja:		
Inwestycja: Budowa Wielkopolskiego Centrum Zdrowia Dziecka (szpital pediatryczny) wraz z jego wyposażeniem.		IP159_PW_DR_IIE.472730_RRP53.3.01		B		
Adres: dz. nr 2/29, 2/17, 2/22, ark.27, obręb Gołeczin, ul. Adama Wrzóska, 60-663 Poznań						


Identyfikator	Asortyment	Nr kat.	Producent	Nazwa	Ilość	JMIT	Uwagi
M03.APE.RRP53-2010s	Aparaty elektryczne	ND (PZF)	ND (PZF)	Wyłącznik nadprądowy 1P_6A B	1 szt.	-	
M03.APE.RRP53-00K200	Aparaty elektryczne	ND (PZF)	ND (PZF)	Sycznik załączenia oświetlenia	1 szt.	-	
M03.APE.RRP53-201	Aparaty elektryczne	ND (PZF)	ND (PZF)	Wyłącznik nadprądowy 1P_10A B	1 szt.	-	
M03.APE.RRP53-00K231	Aparaty elektryczne	ND (PZF)	ND (PZF)	Sycznik załączenia oświetlenia	1 szt.	-	
M03.APE.RRP53-202Q	Aparaty elektryczne	ND (PZF)	ND (PZF)	Wyłącznik nadprądowy 1P_10A B	1 szt.	-	
M03.APE.RRP53-00K200	Aparaty elektryczne	ND (PZF)	ND (PZF)	Sycznik załączenia oświetlenia	1 szt.	-	
M03.APE.RRP53-00K232	Aparaty elektryczne	ND (PZF)	ND (PZF)	Sycznik załączenia oświetlenia	1 szt.	-	
M03.APE.RRP53-2032Q	Aparaty elektryczne	ND (PZF)	ND (PZF)	Wyłącznik nadprądowy 1P_10A B	1 szt.	-	
M03.APE.RRP53-00K200	Aparaty elektryczne	ND (PZF)	ND (PZF)	Sycznik załączenia oświetlenia	1 szt.	-	
M03.APE.RRP53-00K233	Aparaty elektryczne	ND (PZF)	ND (PZF)	Sycznik załączenia oświetlenia	1 szt.	-	
M03.APE.RRP53-00K204	Aparaty elektryczne	ND (PZF)	ND (PZF)	Sycznik załączenia oświetlenia	1 szt.	-	
M03.APE.RRP53-204	Aparaty elektryczne	ND (PZF)	ND (PZF)	Wyłącznik nadprądowy 1P_10A B	1 szt.	-	
M03.APE.RRP53-00K234	Aparaty elektryczne	ND (PZF)	ND (PZF)	Sycznik załączenia oświetlenia	1 szt.	-	
M09.ZAC.RRP53-XN.Sec.300.001-300.020	Złączki zaciskowe	ND (PZF)	ND (PZF)	Złączka zaciskowa 4mm2 niebieska na szynę TS35	18 szt.	-	
M09.ZAC.RRP53-XPE.Sec.300.001-300.020	Złączki zaciskowe	ND (PZF)	ND (PZF)	Złączka zaciskowa 4mm2 żółto-zielona na szynę TS35	12 szt.	-	
M09.ZAC.RRP53-X.Sec.300.001-300.020	Złączki zaciskowe	ND (PZF)	ND (PZF)	Złączka zaciskowa 4mm2 szara na szynę TS35	5 szt.	-	

Identyfikator	Asortyment	Skład	Dokład	Nazwa	Ilość	JMIT	Uwagi
M12.KAB.RRP53-201S.01.5295	Przewody	RRP53	pom.5295	YDYżo 3x1.5	--	m	
M12.KAB.RRP53-201S.02.5295	Przewody	RRP53	pom.5295	YDYżo 3x1.5	--	m	
M12.KAB.RRP53-201.01.5295	Przewody	RRP53	pom.5295	YDYżo 3x1.5	--	m	
M12.KAB.RRP53-201.01.5295	Przewody	RRP53	pom.5295	YDYżo 3x1.5	--	m	
M12.KAB.RRP53-202S.02.5295	Przewody	RRP53	pom.5295	YDYżo 3x1.5	--	m	
M12.KAB.RRP53-202.01.5295	Przewody	RRP53	pom.5295	YDYżo 3x1.5	--	m	
M12.KAB.RRP53-202.01.5295	Przewody	RRP53	pom.5295	YDYżo 3x1.5	--	m	
M12.KAB.RRP53-203S.02.5295	Przewody	RRP53	pom.5295	YDYżo 3x1.5	--	m	
M12.KAB.RRP53-203.01.5295	Przewody	RRP53	pom.5295	YDYżo 3x1.5	--	m	
M12.KAB.RRP53-203.01.5295	Przewody	RRP53	pom.5295	YDYżo 3x1.5	--	m	
M12.KAB.RRP53-203.01.5295	Przewody	RRP53	pom.5295	YDYżo 3x1.5	--	m	
M12.KAB.RRP53-204S.01.5296	Przewody	RRP53	pom.5296	YDYżo 3x1.5	--	m	
M12.KAB.RRP53-204S.02.5296	Przewody	RRP53	pom.5296	YDYżo 3x1.5	--	m	
M12.KAB.RRP53-204.01.5296	Przewody	RRP53	pom.5296	YDYżo 3x1.5	--	m	
M12.KAB.RRP53-204.01.5296	Przewody	RRP53	pom.5296	YDYżo 3x1.5	--	m	

<b>INDUSTRIA PROJECT</b> ul. Azymuliana 9, 80-298 Gdańsk	Projekt wykonawczy		Bratnia:	Elektryczna
	Faza:	Wykaz podstawowych elementów	Data:	
	Tytuł:	IP159_PW_DR_IIE.472730_RRP53.3.02		01 / 12 / 2017
Inwestor: "Szpital Wielkopolski" sp. z o.o., ul.Lutycka 34, 60-415 Poznań		Nr rys.:		Rewizja:
Inwestycja: Budowa Wielkopolskiego Centrum Zdrowia Dziecka (szpital pediatriczny) wraz z jego wyposażeniem.				
Adres: dz. nr 2/29, 2/17, 2/22, ark.27, obręb Gołęczin, ul. Adama Wrzóska, 60-663 Poznań				
				B

Identyfikator	Asortyment	Nr kat.	Producent	Nazwa	Ilość	JMT	Uwagi
M03.APE.RRP53-00K205	Aparaty elektryczne	ND (PZP)	ND (PZP)	Stycznik załączenia oświetlenia	1 szt.	-	
M03.APE.RRP53-205	Aparaty elektryczne	ND (PZP)	ND (PZP)	Wyłącznik nadprądowy IP_10A B	1 szt.	-	
M03.APE.RRP53-00K235	Aparaty elektryczne	ND (PZP)	ND (PZP)	Stycznik załączenia oświetlenia	1 szt.	-	
M09.ZAC.RRP43-XN.Sec.300.001-300.020	Złączki zaciskowe	ND (PZP)	ND (PZP)	Złączka zaciskowa 4mm2 niebieska na szynę TS35	5 szt.	-	
M09.ZAC.RRP43-XPE.Sec.300.001-300.020	Złączki zaciskowe	ND (PZP)	ND (PZP)	Złączka zaciskowa 4mm2 żółto-zielona na szynę TS35	3 szt.	-	
M09.ZAC.RRP43-X.Sec.300.001-300.020	Złączki zaciskowe	ND (PZP)	ND (PZP)	Złączka zaciskowa 4mm2 szara na szynę TS35	1 szt.	-	

Identyfikator	Asortyment	Skład	Dokład	Nazwa	Ilość	JMT	Uwagi
M12.KAB.RRP53-205S.01.0131	Przewody	RRP53	pom.0131	YDYżo 3x1.5	--	m	
M12.KAB.RRP53-205S.02.0131	Przewody	RRP53	pom.0131	YDYżo 3x1.5	--	m	
M12.KAB.RRP53-205.01.5297	Przewody	RRP53	pom.5297	YDYżo 3x1.5	--	m	
M12.KAB.RRP53-205.01.5297	Przewody	RRP53	pom.5297	YDYżo 3x1.5	--	m	

<b>INDUSTRIA PROJECT</b> ul. Azymutalna 9, 80-298 Gdańsk	Faza:	Projekt wykonawczy		Branża:	Elektryczna
	Tytuł:	Wykaz podstawowych elementów		Data:	01 / 12 / 2017
	Investor:	"Szpital Wielkopolski" sp. z o.o., ul.Lutycka 34, 60-415 Poznań Inwestycja: Budowa Wielkopolskiego Centrum Zdrowia Dziecka (szpital pediatriczny) wraz z jego wyposażeniem. Adres: dz. nr 2/29, 2/17, 2/22, ark.27, obręb Gołęczin, ul. Adama Wrzóska, 60-663 Poznań			Rewizja:
	IP159_PW_DR_IIE.472730_RRP53.3.03				B

Identyfikator	Asortyment	Nr kat.	Producent	Nazwa	Ilość	JMT	Uwagi	
M02.APE.RRP53-211Q	Aparaty elektryczne	ND (PZP)	ND (PZP)	Wyłącznik nadprądowy 1P 10A B	1 szt.	-		
M02.APE.RRP53-212Q	Aparaty elektryczne	ND (PZP)	ND (PZP)	Wyłącznik nadprądowy 1P 10A B	1 szt.	-		
M02.APE.RRP53-213Q	Aparaty elektryczne	ND (PZP)	ND (PZP)	Wyłącznik nadprądowy 1P 10A B	1 szt.	-		
M02.APE.RRP53-214Q	Aparaty elektryczne	ND (PZP)	ND (PZP)	Wyłącznik nadprądowy 1P 10A B	1 szt.	-		
M02.APE.RRP53-215Q	Aparaty elektryczne	ND (PZP)	ND (PZP)	Wyłącznik nadprądowy 1P 10A B	1 szt.	-		
M02.APE.RRP53-216Q	Aparaty elektryczne	ND (PZP)	ND (PZP)	Wyłącznik nadprądowy 1P 10A B	1 szt.	-		
M09.ZAC.RRP43-XN.Sec.300.001-300.020	Złączki zaciskowe	ND (PZP)	ND (PZP)	Złączka zaciskowa 4mm2 niebieska na szynę TS35	6 szt.	-		
M09.ZAC.RRP43-XPE.Sec.300.001-300.020	Złączki zaciskowe	ND (PZP)	ND (PZP)	Złączka zaciskowa 4mm2 żółto-zielona na szynę TS35	6 szt.	-		
M09.ZAC.RRP43-X.Sec.300.001-300.020	Złączki zaciskowe	ND (PZP)	ND (PZP)	Złączka zaciskowa 4mm2 szara na szynę TS35	6 szt.	-		
Identyfikator	Asortyment	Skład	Dokład	Nazwa	Ilość	JMT	Uwagi	
M12.KAB.RRP53-211.1.5221	Przewody	RRP53	pom.5221	YDYżo 3x1.5	--	m		
M12.KAB.RRP53-211.2.5255	Przewody	pom.5221	pom.5225	YDYżo 3x1.5	--	m		
M12.KAB.RRP53-212.1.5223	Przewody	RRP5223	pom.5223	YDYżo 3x1.5	--	m		
M12.KAB.RRP53-212.2.5224	Przewody	pom.5223	pom.5224	YDYżo 3x1.5	--	m		
M12.KAB.RRP53-212.3.5236	Przewody	pom.5224	pom.5236	YDYżo 3x1.5	--	m		
M12.KAB.RRP53-212.4.5237	Przewody	pom.5236	pom.5237	YDYżo 3x1.5	--	m		
M12.KAB.RRP53-212.5.5239	Przewody	pom.5237	pom.5239	YDYżo 3x1.5	--	m		
M12.KAB.RRP53-213.1.5225	Przewody	RRP53	pom.5225	YDYżo 3x1.5	--	m		
M12.KAB.RRP53-213.2.5227	Przewody	pom.5225	pom.5227	YDYżo 3x1.5	--	m		
M12.KAB.RRP53-213.3.5229	Przewody	pom.5227	pom.5229	YDYżo 3x1.5	--	m		
M12.KAB.RRP53-214.1.5234	Przewody	RRP53	pom.5234	YDYżo 3x1.5	--	m		
M12.KAB.RRP53-214.2.5232	Przewody	pom.5234	pom.5232	YDYżo 3x1.5	--	m		
M12.KAB.RRP53-214.3.5231	Przewody	pom.5232	pom.5231	YDYżo 3x1.5	--	m		
M12.KAB.RRP53-215.1.5242	Przewody	RRP53	pom.5242	YDYżo 3x1.5	--	m		
M12.KAB.RRP53-215.2.5243	Przewody	pom.5242	pom.5243	YDYżo 3x1.5	--	m		
M12.KAB.RRP53-215.3.5244	Przewody	pom.5243	pom.5244	YDYżo 3x1.5	--	m		
M12.KAB.RRP53-215.4.5246	Przewody	pom.5244	pom.5246	YDYżo 3x1.5	--	m		
M12.KAB.RRP53-216.1.5251	Przewody	RRP53	pom.5251	YDYżo 3x1.5	--	m		
M12.KAB.RRP53-216.2.5250	Przewody	pom.5251	pom.5250	YDYżo 3x1.5	--	m		
M12.KAB.RRP53-216.3.5248	Przewody	pom.5250	pom.5248	YDYżo 3x1.5	--	m		
INDUSTRIA PROJECT ul. Azymutalna 9, 80-298 Gdańsk				Faza: Projekt wykonawczy	Branża: Elektryczna		01 / 12 / 2017 Rewizja:	
				Tytuł: Wykaz podstawowych elementów	Data:			
				Nr rys.:				
Inwestor: "Szpitala Wielkopolski" sp. z o.o., ul.Lutycka 34, 60-415 Poznań Inwestycja: Budowa Wielkopolskiego Centrum Zdrowia Dziecka (szpital pediatryczny) wraz z jego wyposażeniem. Adres: dz. nr 2/29, 2/17, 2/22, ark.27, obręb Gołęczin, ul. Adama Wrzóska, 60-663 Poznań				IP159_PW_DR_IIE.472730_RRP53.3.04				B




Identyfikator	Asortyment	Nr kat.	Producent	Nazwa	Ilość	JMIT	Uwagi
M02.APE.RRP53-231Q	Aparaty elektryczne	ND (PZP)	ND (PZP)	Wyłącznik nadprądowy 1P 10A B	1 szt.	-	
M09.ZAC.RRP43-XN.Sec.300.001-300.020	Złączki zaciskowe	ND (PZP)	ND (PZP)	Złączka zaciskowa 4mm2 niebieska na szynę TS35	1 szt.	-	
M09.ZAC.RRP43-XPE.Sec.300.001-300.020	Złączki zaciskowe	ND (PZP)	ND (PZP)	Złączka zaciskowa 4mm2 żółto-zielona na szynę TS35	1 szt.	-	
M09.ZAC.RRP43-X.Sec.300.001-300.020	Złączki zaciskowe	ND (PZP)	ND (PZP)	Złączka zaciskowa 4mm2 szara na szynę TS35	1 szt.	-	

Identyfikator	Asortyment	Skład	Dokład	Nazwa	Ilość	JMIT	Uwagi
M12.KAB.RRP53-231.1.5254	Przewody	RRP53	pom.5254	YDŹo 3x1.5	--	m	

<b>INDUSTRIA PROJECT</b> ul. Azymutalna 9, 80-298 Gdańsk	Faza: Tytuł:	Projekt wykonawczy Wykaz podstawowych elementów	Branża: Data:	Elektryczna 01 / 12 / 2017
Investor: Inwestycja: Adres:	"Szpital Wielkopolski" sp. z o.o., ul.Lutycka 34, 60-415 Poznań Budowa Wielkopolskiego Centrum Zdrowia Dziecka (szpital pediatriczny) wraz z jego wyposażeniem. dz. nr 2/29, 2/17, 2/22, ark.27, obręb Gołęczin, ul. Adama Wrzóska, 60-663 Poznań		Nr rys.: IP159_PW_DR_IIE.472730_RRP53.3.05 Revizja: B	

Identyfikator	Asortyment	Nr kat.	Producent	Nazwa	Ilość	JMIT	Uwagi
M02.APE.RRP53-610Q	Aparaty elektryczne	ND (PZP)	ND (PZP)	Rozłącznik bezpiecznikowy 3P D02	1 szt.	-	
M02.APE.RRP53-610Q1	Aparaty elektryczne	ND (PZP)	ND (PZP)	Wyłącznik różnicowoprądowy 4P 30mA RCCB AC	1 szt.	-	
M01.APE.RRP53-631Q	Aparaty elektryczne	ND (PZP)	ND (PZP)	Wyłącznik nadprądowy 1P 16A B	1 szt.	-	
M01.APE.RRP53-632Q	Aparaty elektryczne	ND (PZP)	ND (PZP)	Wyłącznik nadprądowy 1P 16A B	1 szt.	-	
M01.APE.RRP53-633Q	Aparaty elektryczne	ND (PZP)	ND (PZP)	Wyłącznik nadprądowy 1P 16A B	1 szt.	-	
M01.APE.RRP53-634Q	Aparaty elektryczne	ND (PZP)	ND (PZP)	Wyłącznik nadprądowy 1P 16A B	1 szt.	-	
M01.APE.RRP53-635Q	Aparaty elektryczne	ND (PZP)	ND (PZP)	Wyłącznik nadprądowy 1P 16A B	1 szt.	-	
M01.APE.RRP53-636Q	Aparaty elektryczne	ND (PZP)	ND (PZP)	Wyłącznik nadprądowy 1P 16A B	1 szt.	-	
M09.ZAC.RRP53-XN.Sec.600.001-600.020	Złączki zaciskowe	ND (PZP)	ND (PZP)	Złączka zaciskowa 4mm2 niebieska na szynę TS35	6 szt.	-	
M09.ZAC.RRP53-XPE.Sec.600.001-600.020	Złączki zaciskowe	ND (PZP)	ND (PZP)	Złączka zaciskowa 4mm2 żółto-zielona na szynę TS35	6 szt.	-	
M09.ZAC.RRP53-X.Sec.600.001-600.020	Złączki zaciskowe	ND (PZP)	ND (PZP)	Złączka zaciskowa 4mm2 szara na szynę TS35	6 szt.	-	

Identyfikator	Asortyment	Skład	Dokład	Nazwa	Ilość	JMIT	Uwagi
M12.KAB.RRP53-631.01	Przewody	RRP53	Rezerwa	YDYżo 3x2.5	--	m	
M12.KAB.RRP53-632.01	Przewody	RRP53	Rezerwa	YDYżo 3x2.5	--	m	
M12.KAB.RRP53-633.01	Przewody	RRP53	pom.5252	YDYżo 3x2.5	--	m	
M12.KAB.RRP53-634.01	Przewody	RRP53	pom.5253	YDYżo 3x2.5	--	m	
M12.KAB.RRP53-635.01	Przewody	RRP53	Rezerwa	YDYżo 3x2.5	--	m	
M12.KAB.RRP53-636.01	Przewody	RRP53	Rezerwa	YDYżo 3x2.5	--	m	

<b>INDUSTRIA PROJECT</b> ul. Azymutahna 9, 80-298 Gdańsk	Faza:	Projekt wykonawczy		Branża:	Elektryczna
	Tytuł:	Wykaz podstawowych elementów		Data:	01 / 12 / 2017
	Investor:	"Szpital Wielkopolski" sp. z o.o., ul.Lutycka 34, 60-415 Poznań			Rewizja:
	Adres:				
Inwestycja: Budowa Wielkopolskiego Centrum Zdrowia Dziecka (szpital pediatriczny) wraz z jego wyposażeniem.		IP159_PW_DR_IIE.472730_RRP53.3.06			B
Adres: dz. nr 2/29, 2/17, 2/22, ark.27, obręb Gołęczin, ul. Adama Wrzóska, 60-663 Poznań		Nr rys.:			

Identyfikator	Asortyment	Nr kat.	Producent	Nazwa	Ilość	JMIT	Uwagi
M02.APE.RRP53-701Q	Aparaty elektryczne	ND (PZF)	ND (PZF)	Wyłącznik nadprądowy 1P 10A B	1 szt.	-	
M02.APE.RRP53-702Q	Aparaty elektryczne	ND (PZF)	ND (PZF)	Wyłącznik nadprądowy 1P 10A B	1 szt.	-	
M02.APE.RRP53-703Q	Aparaty elektryczne	ND (PZF)	ND (PZF)	Wyłącznik nadprądowy 1P 10A B	1 szt.	-	
M02.APE.RRP53-704Q	Aparaty elektryczne	ND (PZF)	ND (PZF)	Wyłącznik nadprądowy 1P 10A B	1 szt.	-	
M02.APE.RRP53-705Q	Aparaty elektryczne	ND (PZF)	ND (PZF)	Wyłącznik nadprądowy 1P 10A B	1 szt.	-	
M02.APE.RRP53-706Q	Aparaty elektryczne	ND (PZF)	ND (PZF)	Wyłącznik nadprądowy 1P 10A B	1 szt.	-	
M02.APE.RRP53-707Q	Aparaty elektryczne	ND (PZF)	ND (PZF)	Wyłącznik nadprądowy 1P 10A B	1 szt.	-	
M02.APE.RRP53-708Q	Aparaty elektryczne	ND (PZF)	ND (PZF)	Wyłącznik nadprądowy 1P 10A B	1 szt.	-	
M02.APE.RRP53-709Q	Aparaty elektryczne	ND (PZF)	ND (PZF)	Wyłącznik nadprądowy 1P 10A B	1 szt.	-	
M02.APE.RRP53-710Q	Aparaty elektryczne	ND (PZF)	ND (PZF)	Wyłącznik nadprądowo-óżnicowoprądowy 2P 16A B 30mA AC	1 szt.	-	
M02.APE.RRP53-712Q	Aparaty elektryczne	ND (PZF)	ND (PZF)	Wyłącznik nadprądowo-óżnicowoprądowy 2P 16A B 30mA AC	1 szt.	-	
M02.APE.RRP53-713Q	Aparaty elektryczne	ND (PZF)	ND (PZF)	Wyłącznik nadprądowo-óżnicowoprądowy 2P 16A B 30mA AC	1 szt.	-	
M09.ZAC.RRP53-X.Sec.700.010-700.020	Złączki zaciskowe	ND (PZF)	ND (PZF)	Złączka zaciskowa 4mm <sup>2</sup> szara na szynę TS35	12 szt.	-	
M09.ZAC.RRP53-XN.Sec.700.011-700.020	Złączki zaciskowe	ND (PZF)	ND (PZF)	Złączka zaciskowa 4mm <sup>2</sup> niebieska na szynę TS35	12 szt.	-	
M09.ZAC.RRP53-XPE.Sec.700.011-700.020	Złączki zaciskowe	ND (PZF)	ND (PZF)	Złączka zaciskowa 4mm <sup>2</sup> żółto-zielona na szynę TS35	12 szt.	-	

Identyfikator	Asortyment	Skład	Dokład	Nazwa	Ilość	JMIT	Uwagi
M12.KAB.RRP53-701.1.KL5.27	Przewody	RRP53	KL5.27	YDYżo 3x1.5	--	m	
M12.KAB.RRP53-702.1.KL5.30	Przewody	RRP53	KL5.30	YDYżo 3x1.5	--	m	
M12.KAB.RRP53-703.1.KL5.34	Przewody	RRP53	KL5.34	YDYżo 3x1.5	--	m	
M12.KAB.RRP53-704.1.KL5.40	Przewody	RRP53	KL5.40	YDYżo 3x1.5	--	m	
M12.KAB.RRP53-705.1	Przewody	RRP53	Rezerwa	YDYżo 3x1.5	--	m	
M12.KAB.RRP53-706.1	Przewody	RRP53	Rezerwa	YDYżo 3x1.5	--	m	
M12.KAB.RRP53-707.1	Przewody	RRP53	Rezerwa	YDYżo 3x1.5	--	m	
M12.KAB.RRP53-708.1	Przewody	RRP53	Rezerwa	YDYżo 3x1.5	--	m	
M12.KAB.RRP53-709.1	Przewody	RRP53	Rezerwa	YDYżo 3x1.5	--	m	
M12.KAB.RRP53-711.1	Przewody	RRP53	Klima-JW	YDYżo 3x2.5	--	m	
M12.KAB.RRP53-712.1	Przewody	RRP53	Klima-JW	YDYżo 3x2.5	--	m	
M12.KAB.RRP53-713.1	Przewody	RRP53	Klima-JW	YDYżo 3x2.5	--	m	

<b>INDUSTRIA PROJECT</b> ul. Azymutalna 9, 80-298 Gdańsk				
	Inwestor: "Szpitale Wielkopolski" sp. z o.o., ul.Lutycka 34, 60-415 Poznań			
	Inwestycja: Budowa Wielkopolskiego Centrum Zdrowia Dziecka (szpital pediatryczny) wraz z jego wyposażeniem.			
	Adres: dz. nr 2/29, 2/17, 2/22, ark.27, obręb Gołęczin, ul. Adama Wrzóska, 60-663 Poznań			
	Faza:	Projekt wykonawczy	Branzja:	Elektryczna
	Tytuł:	Wykaz podstawowych elementów	Data:	01 / 12 / 2017
	Nr rys.:		Rewizja:	
			IP159_PW_DR_IIE.472730_RRP53.3.07	
			B	


Identyfikator	Asortyment	Nr kat.	Producent	Nazwa	Ilość	JMIT	Uwagi
M02.APE.RRP53-911Q	Aparaty elektryczne	ND (PZF)	ND (PZF)	Wyłącznik nadprądowo-różnicowoprądowy 2P 16A B 30mA A	1 szt.	-	
M02.APE.RRP53-912Q	Aparaty elektryczne	ND (PZF)	ND (PZF)	Wyłącznik nadprądowo-różnicowoprądowy 2P 16A B 30mA A	1 szt.	-	
M02.APE.RRP53-913Q	Aparaty elektryczne	ND (PZF)	ND (PZF)	Wyłącznik nadprądowo-różnicowoprądowy 2P 16A B 30mA A	1 szt.	-	
M02.APE.RRP53-914Q	Aparaty elektryczne	ND (PZF)	ND (PZF)	Wyłącznik nadprądowo-różnicowoprądowy 2P 16A B 30mA A	1 szt.	-	
M02.APE.RRP53-915Q	Aparaty elektryczne	ND (PZF)	ND (PZF)	Wyłącznik nadprądowo-różnicowoprądowy 2P 16A B 30mA A	1 szt.	-	
M02.APE.RRP53-916Q	Aparaty elektryczne	ND (PZF)	ND (PZF)	Wyłącznik nadprądowo-różnicowoprądowy 2P 16A B 30mA A	1 szt.	-	
M02.APE.RRP53-917Q	Aparaty elektryczne	ND (PZF)	ND (PZF)	Wyłącznik nadprądowo-różnicowoprądowy 2P 16A B 30mA A	1 szt.	-	
M02.APE.RRP53-918Q	Aparaty elektryczne	ND (PZF)	ND (PZF)	Wyłącznik nadprądowo-różnicowoprądowy 2P 16A B 30mA A	1 szt.	-	
M02.APE.RRP53-920Q	Aparaty elektryczne	ND (PZF)	ND (PZF)	Wyłącznik nadprądowo-różnicowoprądowy 2P 16A B 30mA A	1 szt.	-	
M02.APE.RRP53-921Q	Aparaty elektryczne	ND (PZF)	ND (PZF)	Wyłącznik nadprądowo-różnicowoprądowy 2P 16A B 30mA A	1 szt.	-	
M02.APE.RRP53-922Q	Aparaty elektryczne	ND (PZF)	ND (PZF)	Wyłącznik nadprądowo-różnicowoprądowy 2P 16A B 30mA A	1 szt.	-	
M09.ZAC.RRP53-X.Sec.900.001-900.020	Złączki zaciskowe	ND (PZF)	ND (PZF)	Złączka zaciskowa 4mm <sup>2</sup> szara na szynę TS35	12 szt.	-	
M09.ZAC.RRP53-XN.Sec.900.001-900.020	Złączki zaciskowe	ND (PZF)	ND (PZF)	Złączka zaciskowa 4mm <sup>2</sup> niebieska na szynę TS35	12 szt.	-	
M09.ZAC.RRP53-XPE.Sec.900.001-900.020	Złączki zaciskowe	ND (PZF)	ND (PZF)	Złączka zaciskowa 4mm <sup>2</sup> żółto-zielona na szynę TS35	12 szt.	-	

Identyfikator	Asortyment	Skład	Dokład	Nazwa	Ilość	JMIT	Uwagi
M12.KAB.RRP53-911.01	Przewody	RRP53	pom.5221	YDYżo 3x2.5	--	m	
M12.KAB.RRP53-912.01.	Przewody	RRP53	pom.5224	YDYżo 3x2.5	--	m	
M12.KAB.RRP53-913.01	Przewody	RRP53	pom.5225	YDYżo 3x2.5	--	m	
M12.KAB.RRP53-914.01	Przewody	RRP53	pom.5227	YDYżo 3x2.5	--	m	
M12.KAB.RRP53-915.01	Przewody	RRP53	pom.5229	YDYżo 3x2.5	--	m	
M12.KAB.RRP53-916.01	Przewody	RRP53	pom.5233	YDYżo 3x2.5	--	m	
M12.KAB.RRP53-917.01	Przewody	RRP53	pom.5234	YDYżo 3x2.5	--	m	
M12.KAB.RRP53-918.01	Przewody	RRP53	pom.1.14	YDYżo 3x2.5	--	m	
M12.KAB.RRP53-919.01	Przewody	RRP53	pom.1.14	YDYżo 3x2.5	--	m	
M12.KAB.RRP53-920.01	Przewody	RRP53	pom.5242	YDYżo 3x2.5	--	m	
M12.KAB.RRP53-921.01	Przewody	RRP53	pom.5243	YDYżo 3x2.5	--	m	
M12.KAB.RRP53-922.01	Przewody	RRP53	pom.5244	YDYżo 3x2.5	--	m	

<div><div>INDUSTRIA PROJECT</div><div>ul. Azymutahna 9, 80-298 Gdańsk</div></div> <div><div>INDUSTRIA</div><div>PROJECT</div></div>	Faza: Projekt wykonawczy		Branza: Elektryczna
	Tytuł: Wykaz podstawowych elementów		Data: 01 / 12 / 2017
<div><div>INDUSTRIA</div><div>PROJECT</div></div>	Inwestor: "Szpitale Wielkopolski" sp. z o.o., ul.Lutycka 34, 60-415 Poznań Inwestycja: Budowa Wielkopolskiego Centrum Zdrowia Dziecka (szpital pediatryczny) wraz z jego wyposażeniem. Adres: dz. nr 2/29, 2/17, 2/22, ark.27, obręb Gołeczin, ul. Adama Wrzóska, 60-663 Poznań		Nr rys.: IP159_PW_DR_IIE.472730_RRP53.3.08
			Rewizja: B

Identyfikator	Asortyment	Nr kat.	Producent	Nazwa	Ilość	JMIT	Uwagi
M02.APE.RRP53-923Q	Aparaty elektryczne	ND (PZP)	ND (PZP)	Wyłącznik nadprądowo-różnicowoprądowy 2P 16A B 30mA A	1 szt.	-	
M02.APE.RRP53-924Q	Aparaty elektryczne	ND (PZP)	ND (PZP)	Wyłącznik nadprądowo-różnicowoprądowy 2P 16A B 30mA A	1 szt.	-	
M02.APE.RRP53-925Q	Aparaty elektryczne	ND (PZP)	ND (PZP)	Wyłącznik nadprądowo-różnicowoprądowy 2P 16A B 30mA A	1 szt.	-	
M02.APE.RRP53-926Q	Aparaty elektryczne	ND (PZP)	ND (PZP)	Wyłącznik nadprądowo-różnicowoprądowy 2P 16A B 30mA A	1 szt.	-	
M02.APE.RRP53-927Q	Aparaty elektryczne	ND (PZP)	ND (PZP)	Wyłącznik nadprądowo-różnicowoprądowy 2P 16A B 30mA A	1 szt.	-	
M02.APE.RRP53-928Q	Aparaty elektryczne	ND (PZP)	ND (PZP)	Wyłącznik nadprądowo-różnicowoprądowy 2P 16A B 30mA A	1 szt.	-	
M09.ZAC.RRP53-X.Sec.900.021-900.040	Złączki zaciskowe	ND (PZP)	ND (PZP)	Złączka zaciskowa 4mm <sup>2</sup> szara na szynę TS35	6 szt.	-	
M09.ZAC.RRP53-XN.Sec.900.021-900.040	Złączki zaciskowe	ND (PZP)	ND (PZP)	Złączka zaciskowa 4mm <sup>2</sup> niebieska na szynę TS35	6 szt.	-	
M09.ZAC.RRP53-XPE.Sec.900.021-900.040	Złączki zaciskowe	ND (PZP)	ND (PZP)	Złączka zaciskowa 4mm <sup>2</sup> żółto-zielona na szynę TS35	6 szt.	-	

Identyfikator	Asortyment	Skład	Dokład	Nazwa	Ilość	JMIT	Uwagi
M12.KAB.RRP53-923.01	Przewody	RRP53	pom.5247	YDYżo 3x2.5	--	m	
M12.KAB.RRP53-924.01	Przewody	RRP53	pom.5249	YDYżo 3x2.5	--	m	
M12.KAB.RRP53-925.01	Przewody	RRP53	pom.5255	YDYżo 3x2.5	--	m	
M12.KAB.RRP53-926.01	Przewody	RRP53	pom.5234	YDYżo 3x2.5	--	m	
M12.KAB.RRP53-927.01	Przewody	RRP53	pom.1.14	YDYżo 3x2.5	--	m	
M12.KAB.RRP53-928.01	Przewody	RRP53	pom.1.14	YDYżo 3x2.5	--	m	

<b>INDUSTRIA PROJECT</b> ul. Azymutahna 9, 80-298 Gdańsk	Faza:	Projekt wykonawczy	Branża:	Elektryczna
	Tytuł:	Wykaz podstawowych elementów	Data:	01 / 12 / 2017
	Investor:	"Szpital Wielkopolski" sp. z o.o., ul.Lutycka 34, 60-415 Poznań Inwestycja: Budowa Wielkopolskiego Centrum Zdrowia Dziecka (szpital pediatriczny) wraz z jego wyposażeniem. Adres: dz. nr 2/29, 2/17, 2/22, ark.27, obręb Gołęcin, ul. Adama Wrzóska, 60-663 Poznań	Rewizja:	
			IP159_PW_DR_IIE.472730_RRP53.3.09	
			B	