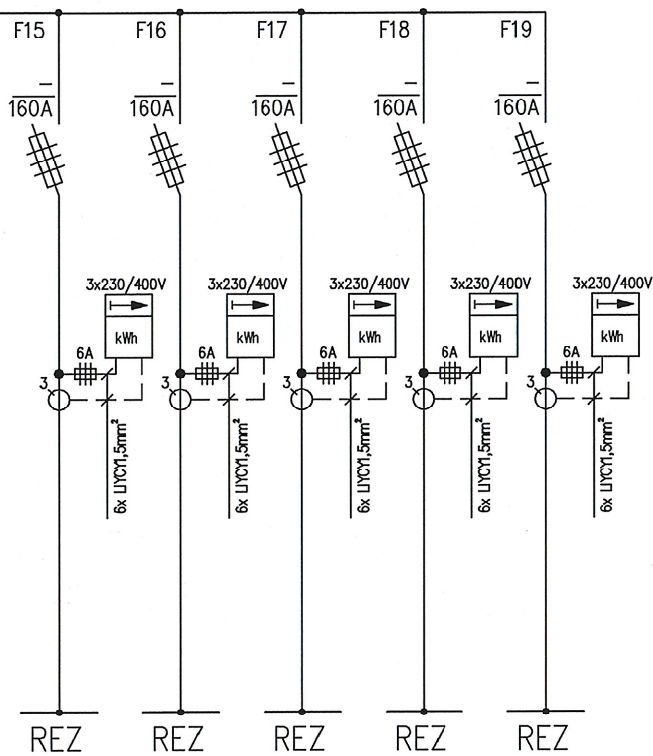


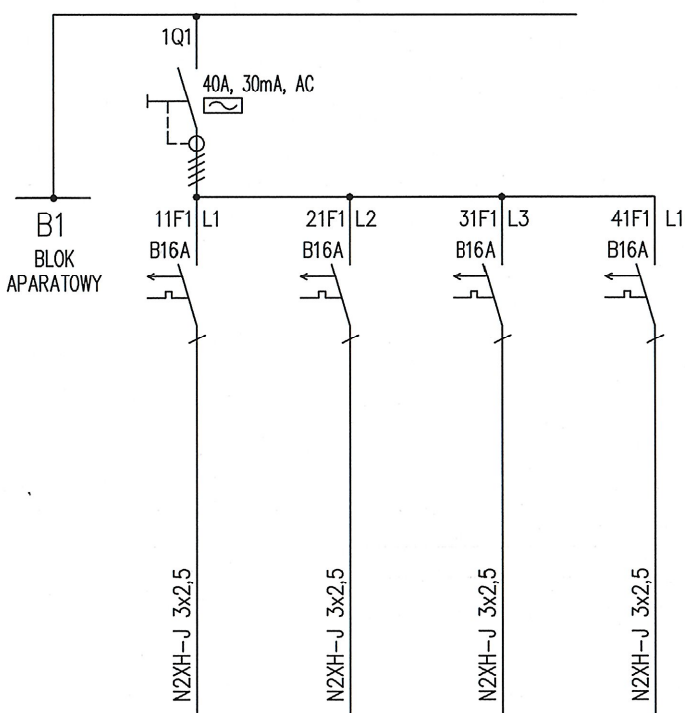
L1, L2, L3, N, PEN 3x230/400V 630A 50Hz



REZERWA URZĄDZEŃ DO ZASILENIA ISTNIEJĄCYCH ODBIORÓW Z LIKWIDOWANEJ ROZDZIELNICY
- WKŁADKI BEZPIECZNIKOWE ODŁYWÓW DOSTOSWAĆ DO MOCY ODBIORÓW I ISTNIEJĄCYCH KABLI
- PRZEKŁADNIKI PRĄDOWE UKŁADÓW LICZNIKÓW DOSTOSWAĆ DO MOCY ODBIORÓW

TYP ISTNIEJĄCEJ SIECI ODBIORCZEJ TN-C

L1, L2, L3, N, PE 3x230/400V, 63A, 50Hz



NR OBWODU	11F1	21F1	31F1	41F1
Pi [kW]	0,2	0,8	2,0	0,4
OPIS	POMIESZCZENIE ROZDZIELNII GNIAZDA OGÓLNE			
	ZASILANIE POMPY ZEWNĘTRZNEJ SEPARATORA			
	ZASILANIE POKRYWY GRZEWEJ SEPARATORA			
	ZASILANIE POKRYWY GRZEWEJ SEPARATORA			

TYP PROJEKTOWANEJ SIECI ODBIORCZEJ TN-S

Niniejszy rysunek oraz jego zawartość stanowią własność intelektualną pracowni Konior Studio. Projekt jest chroniony prawem autorskim zgodnie z ustawą z dnia 04.02.1994 "O prawie autorskim i prawach pokrewnych". Każdorazowe użycie, upublicznienie, powielanie lub przekazywanie stonem trzecim wymaga pisemnej zgody Konior Studio.
Przyjmując niniejszy rysunek firma wykonawca akceptuje przedstawione w nim rozwiązania. Wymiary naniesione ręcznie mają pierwszeństwo nad drukowanymi. Wykonawca zobowiązuje się do sprawdzenia na własną odpowiedzialność wszystkich wymiarów i wytycznych dotyczących swojego zlecenia przed przystąpieniem do robót. O rozbieżnościach z narysowanymi lub pisemnie uzgodnionymi wytycznymi należy niezwłocznie powiadomić architekta lub kierownika budowy. Przed przystąpieniem do robót należy przedłożyć architektowi do zatwierdzenia aktualne rysunki warsztatowe.

KONIORSTUDIO

Katowice 40-022, Dąbrowa 22 | +48 32 609 55 00 | biuro@koniorstudio.pl
Warszawa 00-579, Wilcza 71/2 | +48 22 402 72 07 | warszawa@koniorstudio.pl

NAZWA PROJEKTU
Projekt przebudowy zespołu budynków "A"
Biblioteki Narodowej w zakresie czytelni i przestrzeni
publicznych wraz z zabudową patio

ADRES
Biblioteka Narodowa
Al. Niepodległości 213, 02-086 Warszawa

INWESTOR
Biblioteka Narodowa

GŁÓWNY PROJEKTANT
mgr inż. Michał Moryc
UPR. MAZ/0279/PWOE/14
SPEC.J. Instalacje Elektryczne

ZESPÓŁ PROJEKTOWY:
inż. Maciej Lewandowski
mgr inż. Bartłomiej Kumor
inż. Przemysław Sawczuk
inż. Adam Kisiolek
inż. Kamil Olechniewicz
mgr inż. Michał Żeleźnik

SPRAWDZAJĄCY:
mgr inż. Mariusz Bagiński
UPR. B/6/01
SPEC.J. Instalacje Elektryczne

PROJEKT WYKONAWCZY

DZIAŁ
Instalacje Elektryczne

INDEKS
124

SCHEMAT
ROZDZIELNICA RGS2A CD.

NUMER RYSUNKU
124.E.PW.0.10.2.3-4

REWIZJA
00

SKALA
-

PLIK

DATA

10.11.2016