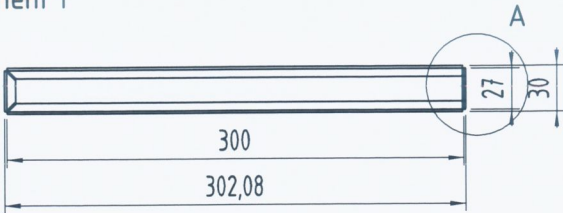
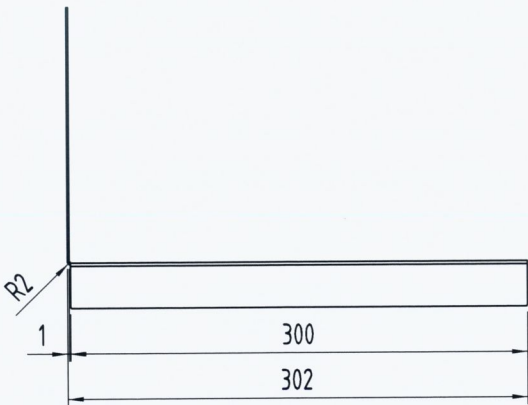


TYP B\_300 mm

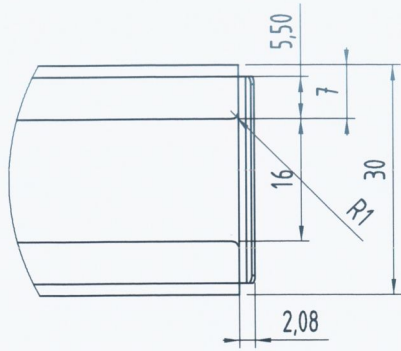
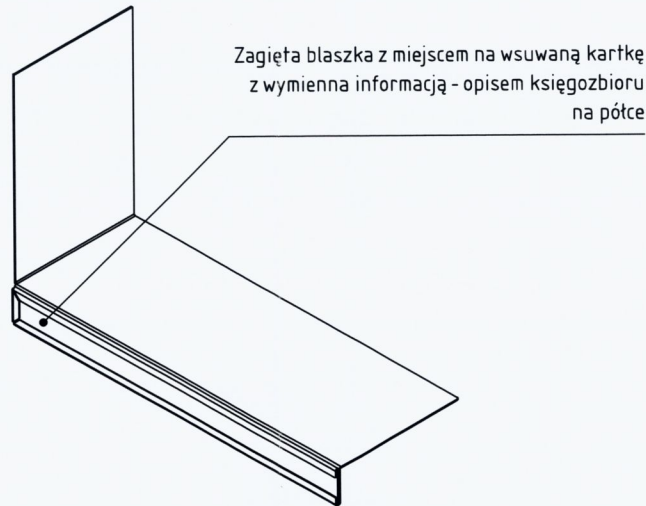
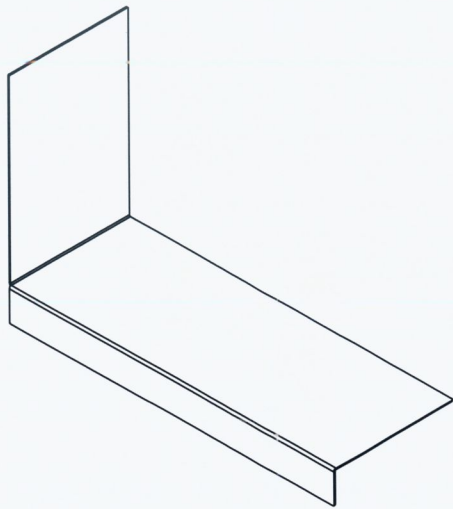
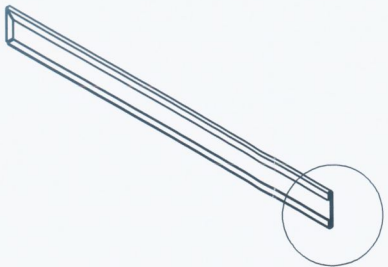
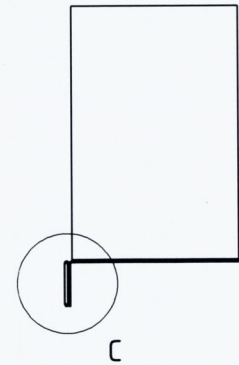
komponent 1



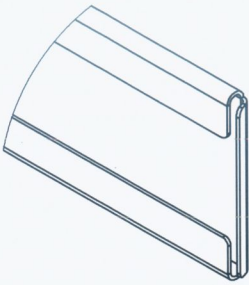
komponent 2



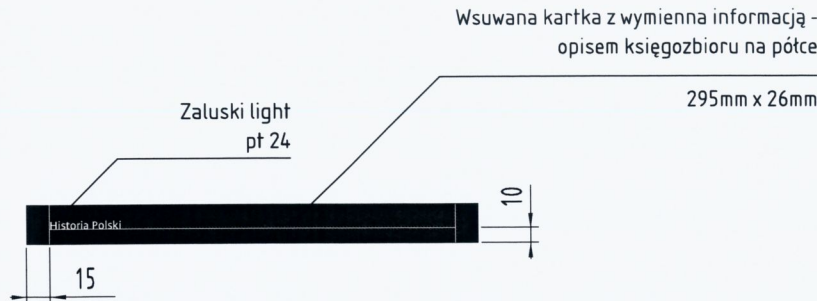
złożenie komponentu 1 i 2



SZCZEGÓŁ A  
Skala 1:1



SZCZEGÓŁ B  
Skala 1:1



SZCZEGÓŁ C  
Skala 1:1

Opis szczegółowy / Materiały / Detale

Nośnik na regale - Oznakowanie półek front  
Typ B - szerokość 300 mm,  
Gięta stalowa blacha grubość 1 mm, złożona z dwóch komponentów 1 i 2. Łączenie komponentu 1 i 2 spawem.  
Wykonana z materiału M04

Materiały: Integralnym elementem niniejszej specyfikacji materiałowej jest dokument "BN Opis Projekt Wykonawczy - VI Wyposażenie wnętrz", który zawiera szczegółowy opis materiałów dla danego elementu oraz legendę oznaczeń (M01, M02, M03, M04, M04a, M05, M06\_01, M06\_02, M06\_03, M06\_04, M06\_05, M07).

Przyjmując niniejszy rysunek firma wykonawcza akceptuje przedstawione w nim rozwiązania. Wymiary naniesione ręcznie mają pierwszeństwo nad drukowanymi. Wykonawca zobowiązuje się do sprawdzenia na własną odpowiedzialność wszystkich wymiarów i wytycznych dotyczących swojego zlecenia przed przystąpieniem do robót. O rozbieżnościach z narysowanymi lub pisemnie uzgodnionymi wytycznymi należy niezwłocznie powiadomić projektanta oraz inwestora (Bibliotekę Narodową). Wykonawca jest zobowiązany do dokonania inwentaryzacji wymiarowej miejsc montażu, przed przystąpieniem do realizacji prac.

Nazwa rys.

Nośnik na regale - Oznakowanie półek front - Typ B

Nr rys.:

124.W.W.07.783.2

Inwestor:

Biblioteka Narodowa  
Al. Niepodległości 213  
02-086 Warszawa

Rysunek nie może być skierowany do realizacji bez zatwierdzenia projektanta  
- PROJEKT WYKONAWCZY - CZĘŚĆ VI - WYPOSAŻENIE  
Przebudowa zespołu budynków „A” Biblioteki Narodowej w zakresie czytelni i przestrzeni publicznych wraz z zabudową patio

Arkusz:

1/1

Masa:

Skala:

1:5

Format:

A3

Wykonawca:

**SOKKA**  
SOKKA Katarzyna Sokotowska  
Ul. Rynek 6, 44-100 Gliwice  
Al. W. Korfańskiego 17/5, 44-100 Gliwice  
+48 32 2706489, biuro@sokka.com

Imię i Nazwisko

Data

Podpis

Klasa tolerancji ogólnych wg PN-EN 22768 mK  
Kategoria korozyjności C2 PN-EN ISO 12944-2

Wykonać sztuk:

1

Projektował:

Ewelina Bidzińska

Kreślił:

Ewelina Bidzińska

Sprawdził:

Michał Łatko

Zatwierdził:

Katarzyna Sokotowska

Data

11.2016

11.2016

11.2016

11.2016