

Przyjmując niniejszy rysunek firma wykonawcza akceptuje przedstawione w nim rozwiązania.
Wymiary naniesione ręcznie mają pierwszeństwo nad drukowanymi.
Wykonawca zobowiązuje się do sprawdzenia na własną odpowiedzialność wszystkich wymiarów i wytycznych dotyczących swojego zlecenia przed przystąpieniem do robót.
O rozbieżnościach z narysowanymi lub pisemnie uzgodnionymi wytycznymi należy niezwłocznie powiadomić projektanta oraz inwestora (Bibliotekę Narodową).
Wykonawca jest zobowiązany do dokonania inwentaryzacji wymiarowej miejsc montażu, przed przystąpieniem do realizacji prac.

Uwaga.
1. Przewody zasilające mediaport muszą być porowadzone w profilu nogi. W razie konieczności należy zwiększyć przekrój profilu po zatwierdzeniu projektanta
- materiał wykonanie i w gestii wykonawcy.

2. Do zestawu należy doliczyć dodatkowe elementy złączne i wzmacniające - materiał i wykonanie w gestii wykonawcy

3. Do zestawu należy doliczyć dodatkowe elementy osłonowe krawędzi otworów typu dławiki, zaślepki uszczelki itp.

4. Masa nie uwzględnia połączeń spawanych należy ją doliczyć w gestii wykonawcy .

Uwaga.

1. Ostre krawędzie stępić.

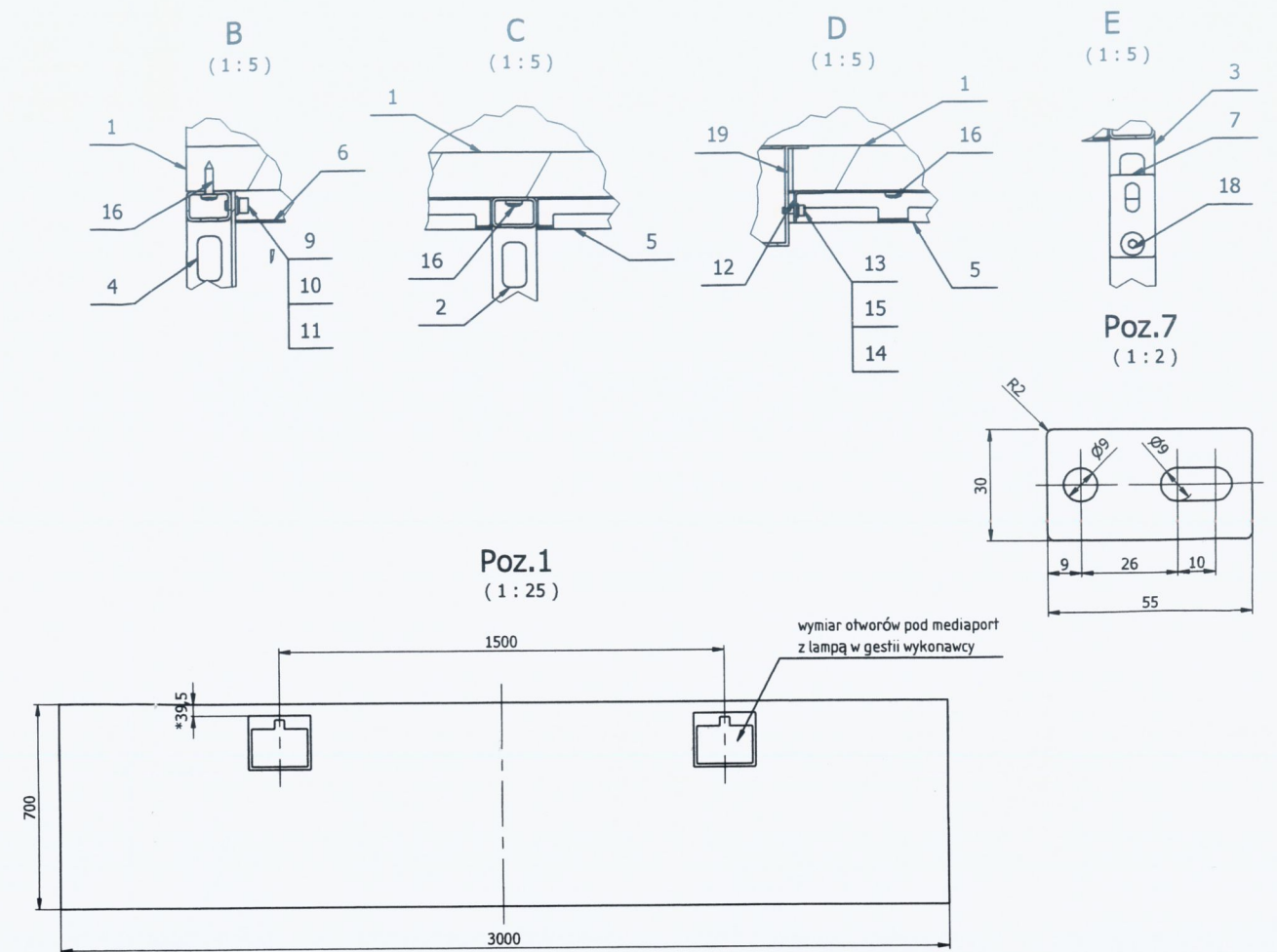
Uwaga.

1. Z tyłu za lampą na blacie zamocować listwę gr. 3cm wysokość listwy ma się licować z płaszczyzną balustrady. Określenie wymiarów listwy w gestii wykonawcy.

2. Listwa ma zostać przymocowana do blatu w sposób niewidoczny.

Materiały:

Integralnym elementem niniejszej specyfikacji materiałowej jest dokument "BN Opis Projekt Wykonawczy - VI Wyposażenie wnętrz", który zawiera szczegółowy opis materiałów dla danego elementu oraz legendę oznaczeń (M01, M02, M03, M04, M04a, M04b, M05, M06_01, M06_02, M06_03, M06_04, M06_05, M07).



LISTA CZĘŚCI						
Nr	L.szt.	Nazwa części	Nr katalogowy	Masa jed.[kg]	Masa całk.[kg]	Materiał
1	1	Płyta 30x700x3000	124.W.W.07.722.5	34,39	34,4	Drewno (dąb)
2	1	Rama biurka 300x70 srodkowa	124.W.W.07.722.2.1	3,80	3,8	wg rys.
3	1	Rama biurka 72x70 wer.L(P)	124.W.W.07.718.1	3,80	3,8	wg rys.
4	1	Rama biurka 72x70 wer.L(P)	124.W.W.07.718.1	3,80	3,8	wg rys.
5	2	Korytko kablowe L=1453	124.W.W.07.722.5.1	1,77	3,5	wg rys.
6	4	Steżenie L=1455	124.W.W.07.722.5.2	2,03	8,1	wg rys.
7	1	Blacha 3x30x55	124.W.W.07.718	0,03	0	
8	1	Płyta 30x200x3000		10,08	10,1	Drewno (dąb)
9	16	Śruba z łbem walcowym z gniazdem sześciokątnym ISO 4762 - M6x10-5.6	PN-EN ISO 4762:2006	0,01	0,1	wg normy
10	16	Podkładka sprężysta 6,1 Fe/Zn6	PN-77/M-82008	0,00	0	wg normy
11	16	Podkładka ISO 7089 - 6 - 200HV Fe/Zn6	PN-EN ISO 7089:2004	0,00	0	wg normy
12	4	Kątownik mocujący media port	wg producenta	0,02	0,1	wg producenta
13	8	Śruba	wg producenta	0,00	0	wg producenta
14	8	Podkładki okrągłe	wg producenta	0,00	0	wg producenta
15	8	Podkładki sprężyste	wg producenta	0,00	0	wg producenta
16	29	Wkręty do drewna z łbem walcowym wypukłym St5,5x20	wg producenta	0,01	0,2	wg producenta
17	6	Stopka regulacyjna max Ø30- M8x20	wg producenta	0,05	0,3	wg producenta
18	2	Wkręt z łbem stożkowym z gn. sześć-k M8 x 10	wg producenta	0,01	0	wg normy
19	2	Mediaport z lampą i wyłącznikiem	wg producenta	7,60	15,2	

Nazwa: 22.Biurko zabudowane 223x70 + 2 lampki (Bud.A2A3) L=3000				Nr rys.: 124.W.W.07.722.5	
Inwestor: Biblioteka Narodowa Al. Niepodległości 213 02-086 Warszawa	- PROJEKT WYKONAWCZY - CZĘŚĆ VI - WYPOSAŻENIE Przebudowa zespołu budynków „A” Biblioteki Narodowej w zakresie czytelni i przestrzeni publicznych wraz z zabudową paño			Arkusz: 1 / 1	Masa: 83,5 Kg
				Skala: 1:25 1:20 1:5 1:2	Format: A3
Wykonawca: SOKKA Katarzyna Sokołowska Ul. Rynek 6, 44-100 Gliwice Al. W. Korfańskiego 17/5, 44-100 Gliwice +48 32 2706489, biuro@sokka.com	Projektował:	Imię i Nazwisko	Data	Podpis	Wykonać szt. wg rys. SOKKA
	Kreślił:	Arkadiusz Kandora	11.2016		
	Sprawdził:	Wojciech Sokołowski	11.2016		
	Zatwierdziła:	Katarzyna Sokołowska	11.2016		