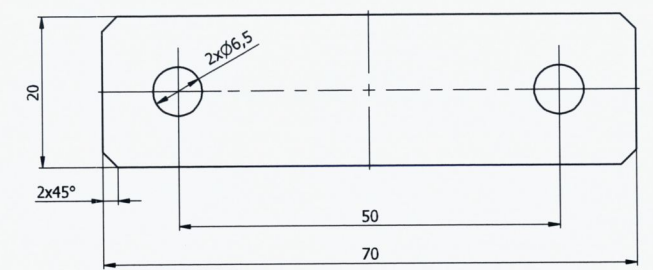


Poz.2
(1 : 1)



Uwaga.
1. Ostre krawędzie stępić.

LISTA CZĘŚCI						
Nr	L.szt.	Nazwa części	Nr katalogowy	Masa jed.[kg]	Masa całk.[kg]	Materiał
1	1	Kształtownik zamknięty prostokątny 30x20x2 L=1014	PN-EN 10219:2007	1,38	1,4	
2	2	Blacha 3x20x70	wg rys.	0,03	0,1	

Przyjmując niniejszy rysunek firma wykonawcza akceptuje przedstawione w nim rozwiązania.
Wymiary naniesione ręcznie mają pierwszeństwo nad drukowanymi.
Wykonawca zobowiązuje się do sprawdzenia na własną odpowiedzialność wszystkich wymiarów i wytycznych dotyczących swojego zlecenia przed przystąpieniem do robót.
O rozbieżnościach z narysowanymi lub pisemnie uzgodnionymi wytycznymi należy niezwłocznie powiadomić projektanta oraz inwestora (Bibliotekę Narodową).
Wykonawca jest zobowiązany do dokonania inwentaryzacji wymiarowej miejsc montażu, przed przystąpieniem do realizacji prac.

Materiały:
Integralnym elementem niniejszej specyfikacji materiałowej jest dokument "BN Opis Projekt Wykonawczy - VI Wyposażenie wnętrz", który zawiera szczegółowy opis materiałów dla danego elementu oraz legendę oznaczeń (M01, M02, M03, M04, M04a, M04b, M05, M06_01, M06_02, M06_03, M06_04, M06_05, M07).

Nazwa: Strezenie L=1020					Nr rys.: 124.W.W.07.722.1.2	
Inwestor: Biblioteka Narodowa Al. Niepodległości 213 02-086 Warszawa	- PROJEKT WYKONAWCZY - CZĘŚĆ VI - WYPOSAŻENIE Przebudowa zespołu budynków „A” Biblioteki Narodowej w zakresie czytelni i przestrzeni publicznych wraz z zabudową paño				Arkusz: 1 / 1	Masa: 1,4 Kg
					Skala: 1:2 1:1	Format: A3
					Wykonać szt. wg rys.	
					SOKKA	
Wykonawca: SOKKA Katarzyna Sokołowska Ul. Rynek 6, 44-100 Gliwice Al. W. Korfantego 17/5, 44-100 Gliwice +48 32 2706489, biuro@sokka.com		Imię i Nazwisko	Data	Podpis	<small>Wykonawca musi spełniać wymagania normy PN-EN 527-1:2011, PN-EN 527-2:2004, PN-EN 527-3:2004, PN-EN 14074:2006, PN-EN 14075:2006, PN-EN 14073-3:2006, Poziom jakość spoin C klasa 2 wg PN-EN ISO 5817 Klasa tolerancji wydobytym wg PN-EN 22748 młt, Klasa tolerancji kraw. spaw PN-EN ISO 13920 BF, Kategoria korozyjność C2 PN-EN ISO 12944-2</small>	
		Projektował:	Arkadiusz Kandora	11.2016		
		Kreślił:	Arkadiusz Kandora	11.2016		
		Sprawił:	Wojciech Sokółowski	11.2016		
		Zatwierdził:	Katarzyna Sokołowska	11.2016		