

The drawing illustrates the construction of a window frame assembly. It includes a cross-section at the top left showing a height of +3.38. Below this, a side elevation shows the window frame with labels for 'Ościeżnica listewkowa - tworzywina' (wooden slat frame - plastic) and 'Płytka listwa 2mm' (2mm slat plate). The bottom left shows another cross-section with a height of ±0.00. The right side features a detailed cross-section of the window frame assembly, showing the 'listewka okładzina Tworzywina' (plastic covering slat), 'Płytka listwa 2mm' (2mm slat plate), and 'Wypełnienie elastyczne po hydraulicznym poszerzeniu boki szklanej płyty' (elastic filling after hydraulic expansion of the glass plate side). The bottom right shows a cross-section of the window frame assembly with labels for 'listewka płytka tworzywowa' (plastic slat), 'Płytka listwa 2mm' (2mm slat plate), and 'Wypełnienie elastyczne po hydraulicznym poszerzeniu boki szklanej płyty' (elastic filling after hydraulic expansion of the glass plate side). The bottom right also shows a cross-section of the window frame assembly with labels for 'listewka płytka tworzywowa' (plastic slat), 'Płytka listwa 2mm' (2mm slat plate), and 'Wypełnienie elastyczne po hydraulicznym poszerzeniu boki szklanej płyty' (elastic filling after hydraulic expansion of the glass plate side).

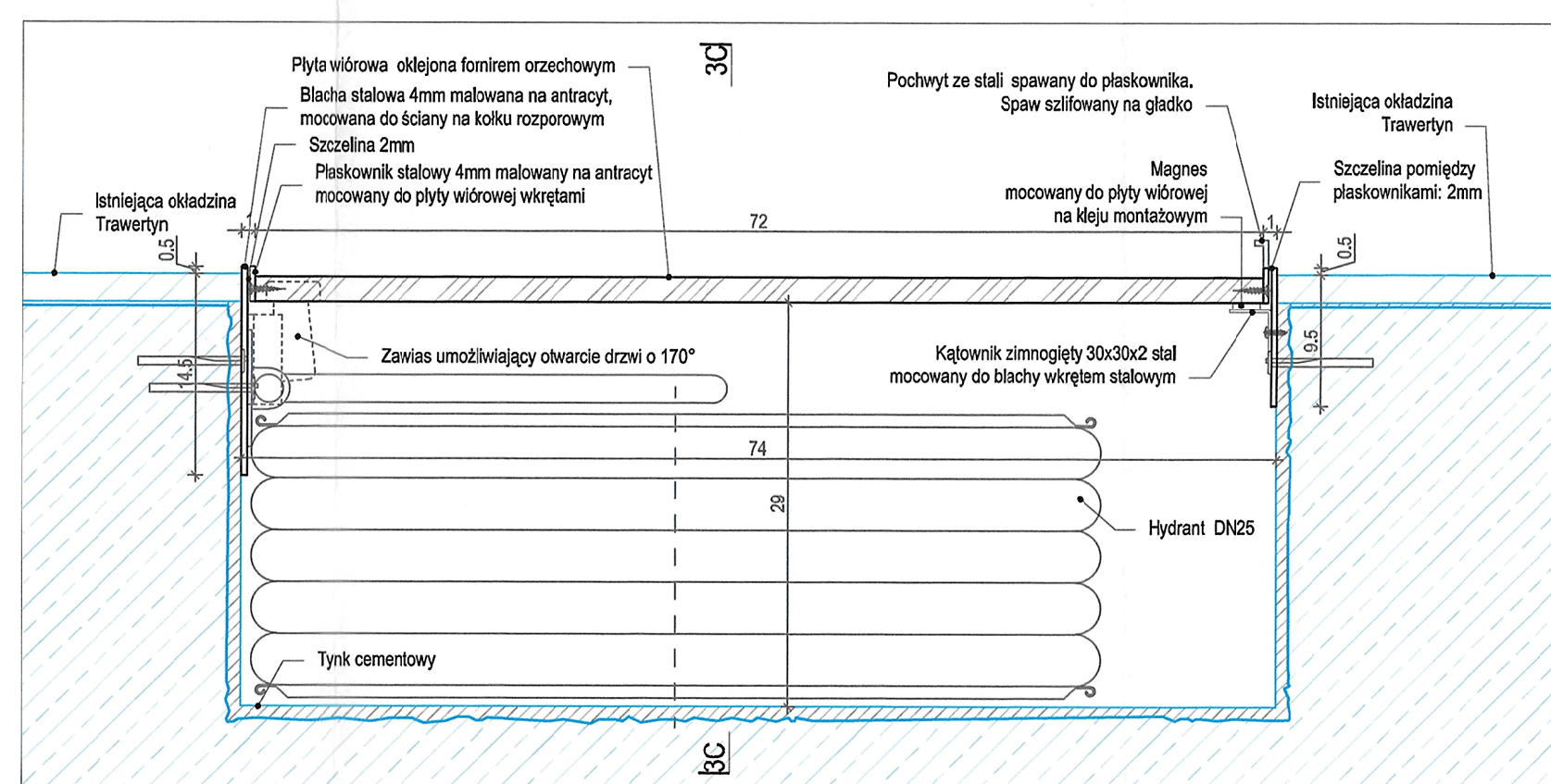
620.2  
ELEWACJA ZABUDOWY LIKWIDOWANEGO  
HYDRANTU, SKALA 1:20

620.2B  
PRZEKRÓJ PIONOWY 2B-2B, SKALA 1:20

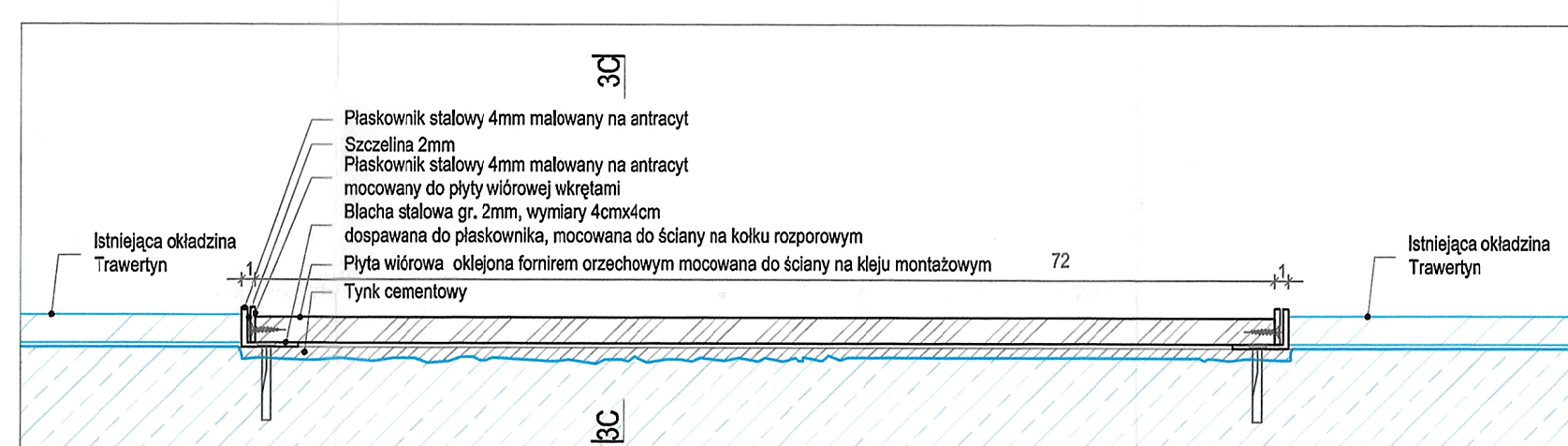
[illegible]

620.3  
ELEWACJA BRUDOWY PROJEKTOWANEGO HYDRANTU. SKALA 1:20

620.3C PRZEKRÓJ PIONOWY 3C-3C, SKALA 1:5



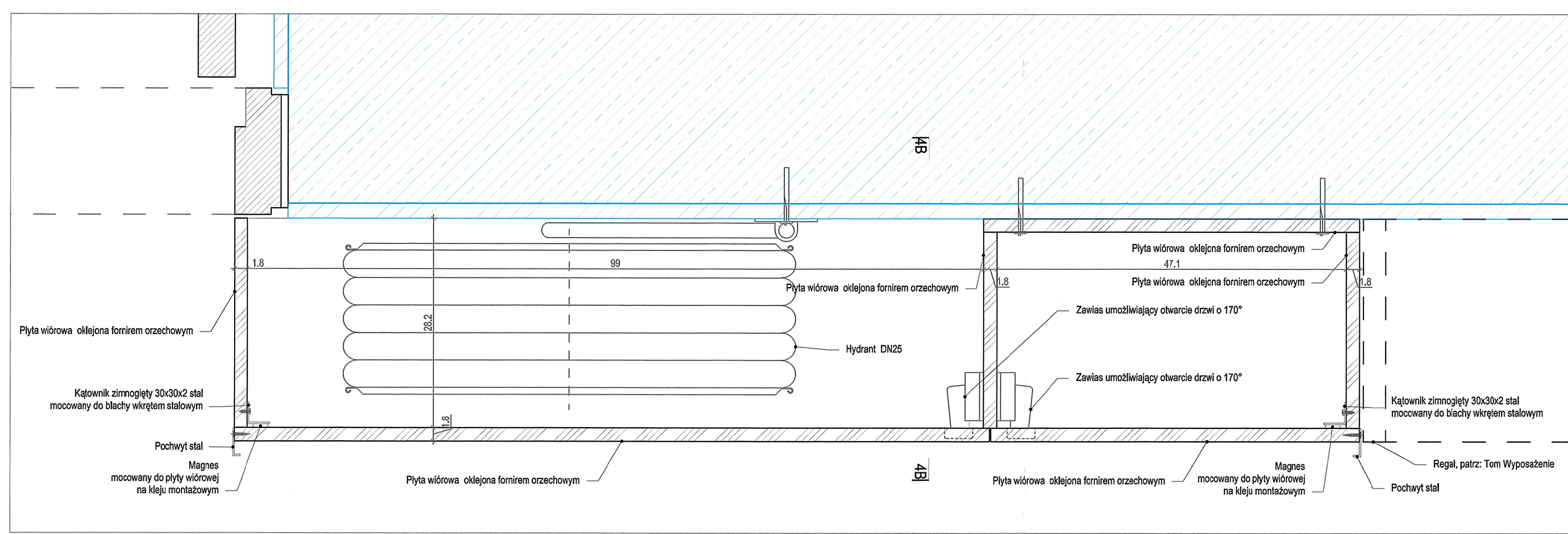
620.3A PRZEKRÓJ POZIOMY 3A-3A, SKALA 1:5



420.3B PRZEKRÓJ POZIOMY 3B-3B, SKALA 1:5

620.4 ELEWACJA OBUDOWY PROJEKTOWANEGO HYDRANTU, SKALA 1:20

620.4B PRZEKRÓJ POZIOMY 4B-49. SKALA 1:25

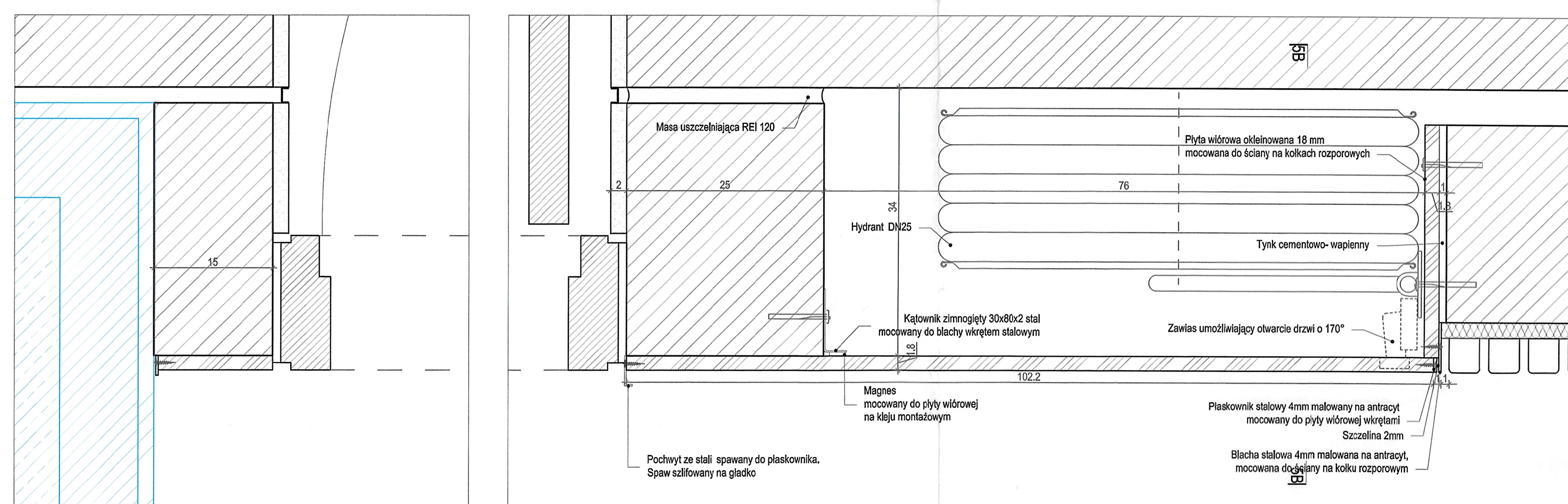


620.4A PRZEKRÓJ POZIOMY 4A-4A, SKALA 1:5

[illegible]

620.5 ELEWACJA OBUDOWY PROJEKTOWANEGO HYDRANTU, SKALA 1:20

620.5B PRZEKRÓJ PIONOWY 5B-5I

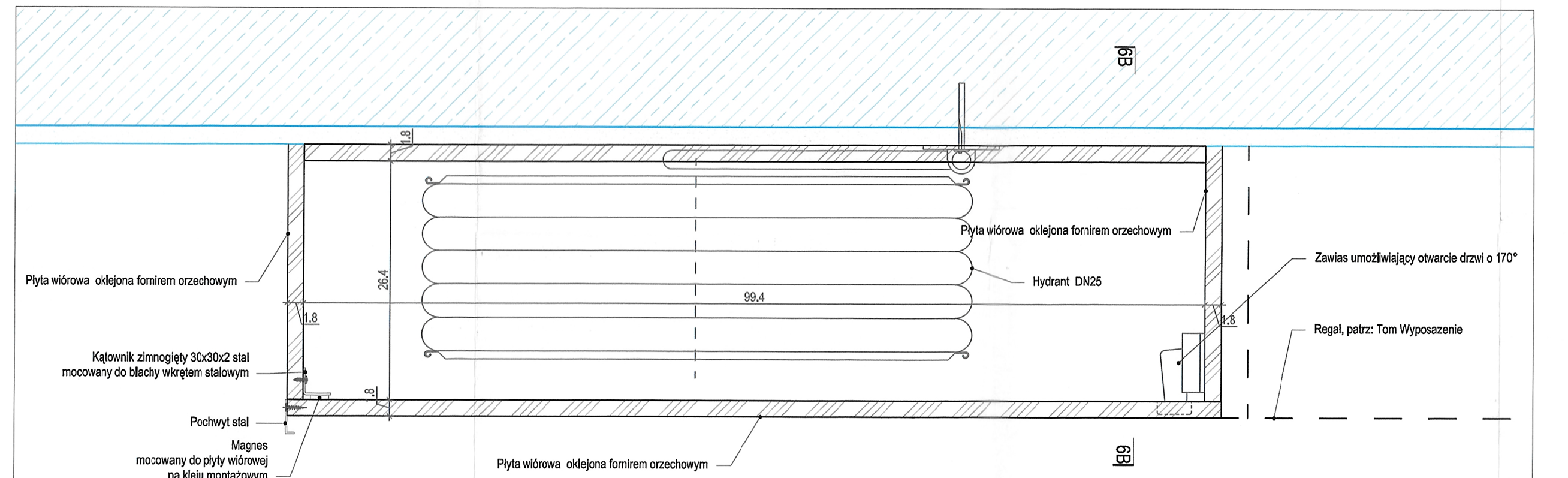


620.5A PRZEKRÓJ POZIOMY 5A-5A

620.5A\* PRZEKRÓJ POZIOMY 5A'-5A''

620.6  
ELEWACJA OBUDOWY PROJEKTOWANEGO HYDRANTU. SKALA 1:20

620.68 PRZEKRÓJ POZIOMY 6B-6B, SKALA 1:20



620.6A PRZEKRÓJ POZIOMY 6A-6A, SKALA 1:5

The drawing consists of two cross-sections, P-P' and P'-P'', showing the construction of a facade with a sloped roof and a vertical section.

**Section P-P' (Left):**

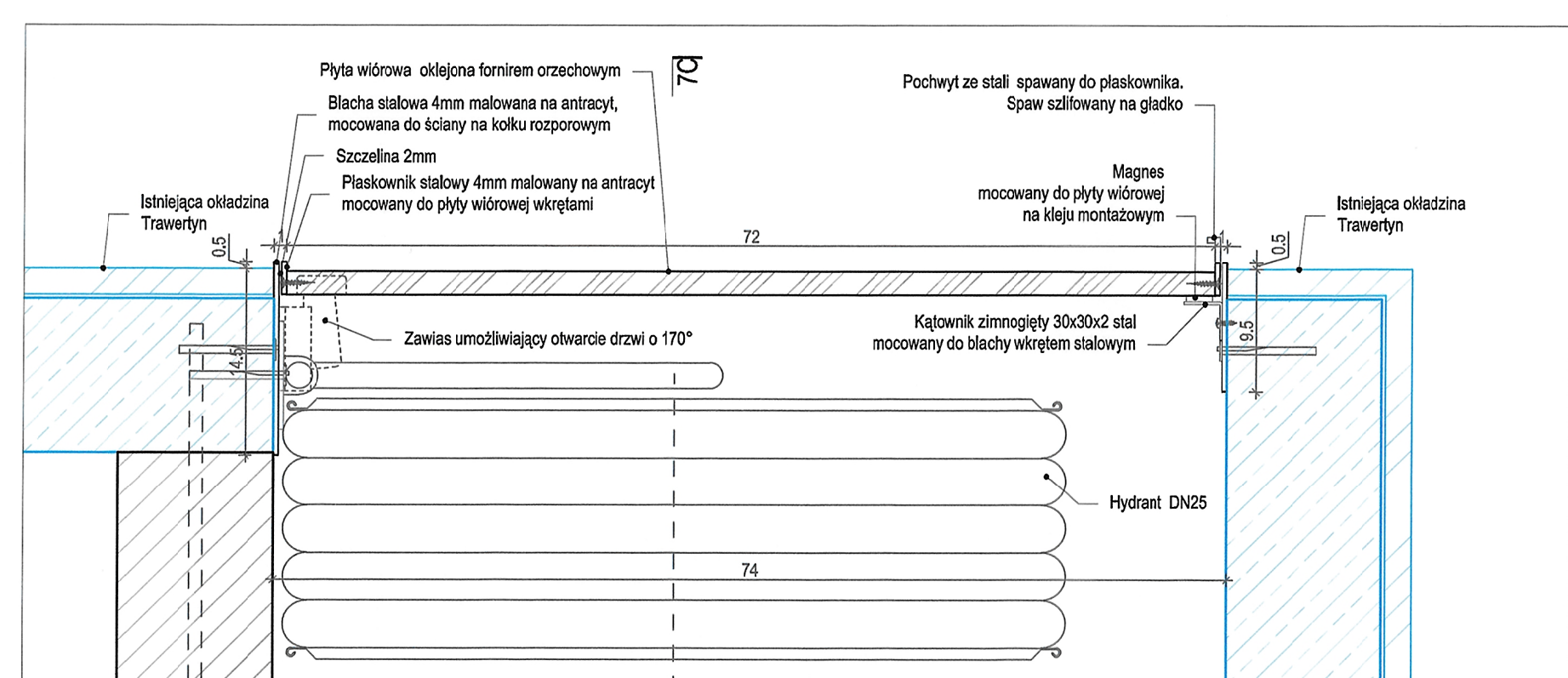
- Roof slope:  $+3.38$
- Roof structure:  $+1.44$
- Roof insulation:  $+0.60$
- Roof finish:  $\pm 0.00$
- Labels: P, P', T8, T4, T8
- Text: "Płyta wlotowa odległa 10mm od szczytów", "Pochyły ze stali", "Szew szklony na gładko", "Znak ochrony pod 'wykryty wewnętrzny'", "Płyta wlotowa odległa 10mm od szczytów", "Płyta wlotowa odległa 10mm od szczytów"

**Section P'-P'' (Right):**

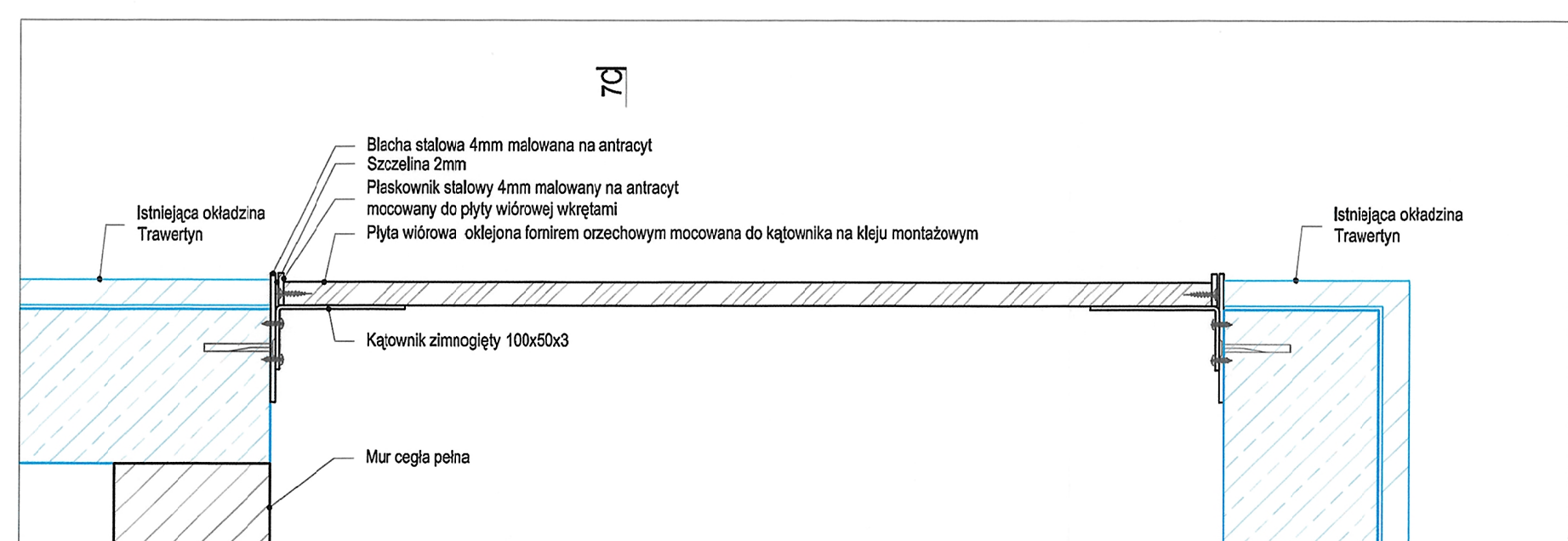
- Roof slope:  $+3.38$
- Roof structure:  $+1.44$
- Roof insulation:  $+0.60$
- Roof finish:  $\pm 0.00$
- Labels: P, P', T8, T4, T8
- Text: "Płyta wlotowa odległa 10mm od szczytów", "Pochyły ze stali", "Szew szklony na gładko", "Znak ochrony pod 'wykryty wewnętrzny'", "Płyta wlotowa odległa 10mm od szczytów", "Płyta wlotowa odległa 10mm od szczytów"

620.7  
ELEWACJA OBUDOWY PROJEKTOWANEGO HYDRANTU. SKALA 1:20

620.7C PRZEKRÓJ PIONOWY 7C-7C, SKALA 1:20



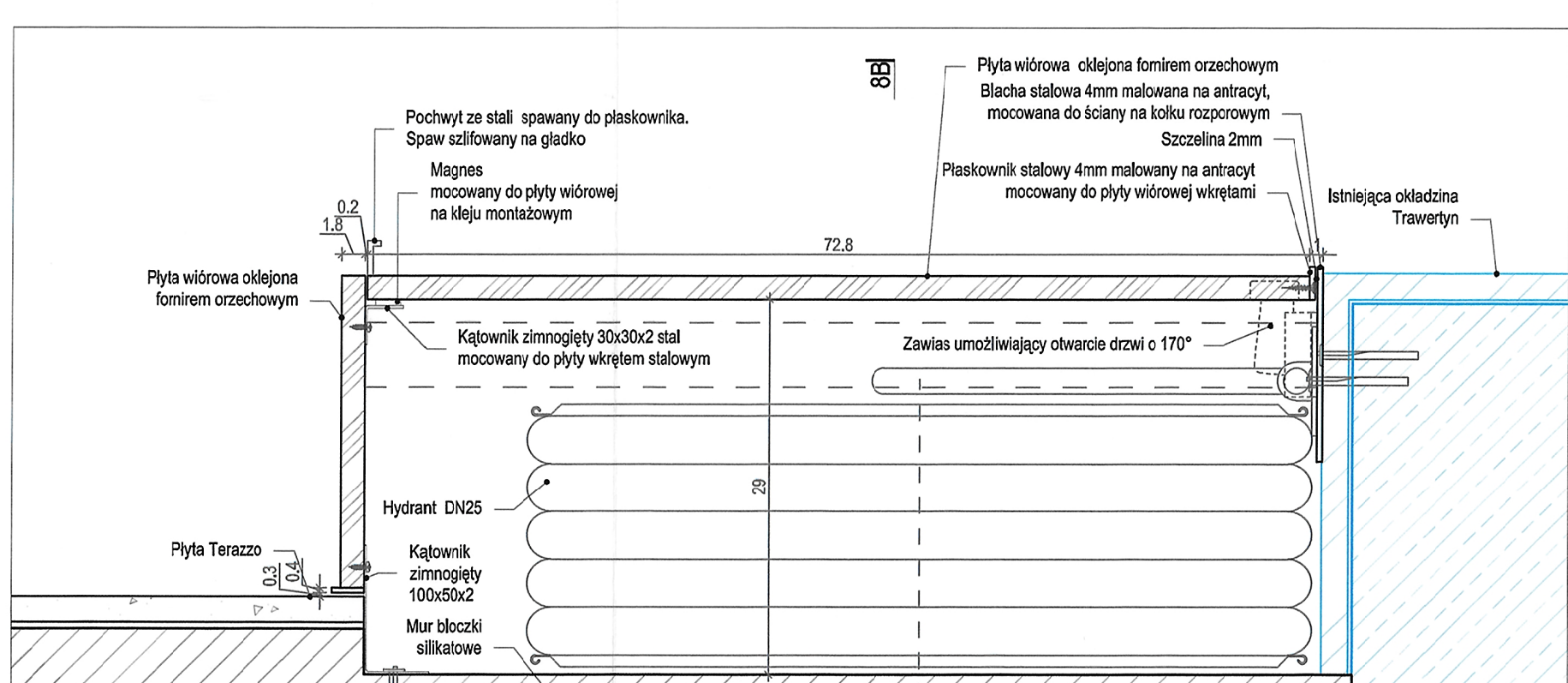
620.7A PRZĘKÓJ POZIOMY 7A-7A, SKAŁA 1:5



620.7B PRZEKRÓJ POZIOMY 7B-7B, SKALA 1:5

620.8  
ELEWACJA OBUDOWY PROJEKTOWANEGO HYDRANTU SKALA 1:20

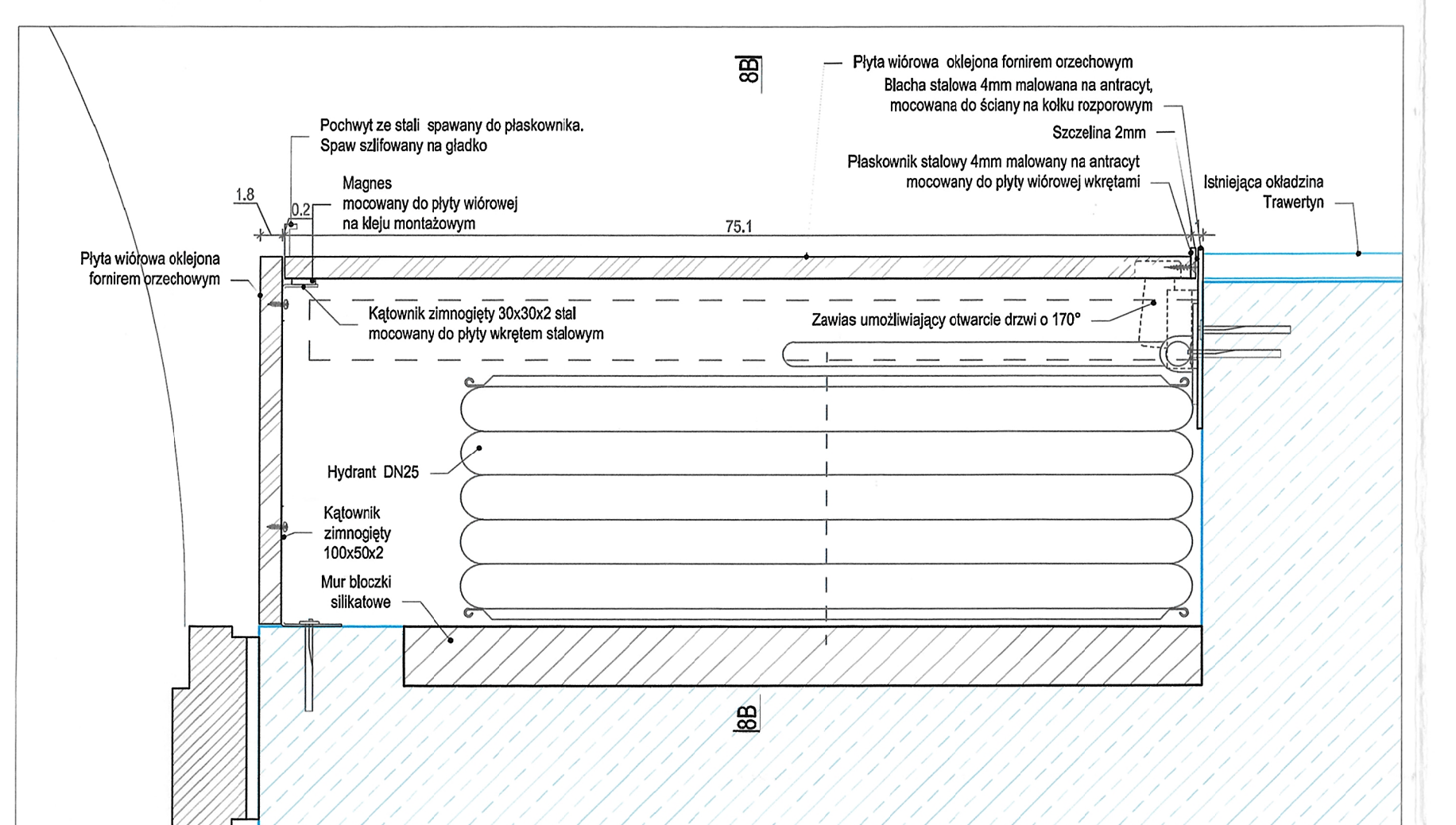
620.4B PRZEKRÓJ PIONOWY 8B-4B, SKALA 1:20



620.8A PRZĘKÓJ POZIOMY 8A-8A, SKALA 1:5

620.9  
FILOWACJA ORUDOWY PROJEKTOWANEGO HYDRANTU SKALA 1:20

620.9B PRZEKRÓJ PIONOWY 9B-9B, SKALA 1:20



620.9A PRZEKRÓJ POZIOMY 9A-9A, SKALA 1:5