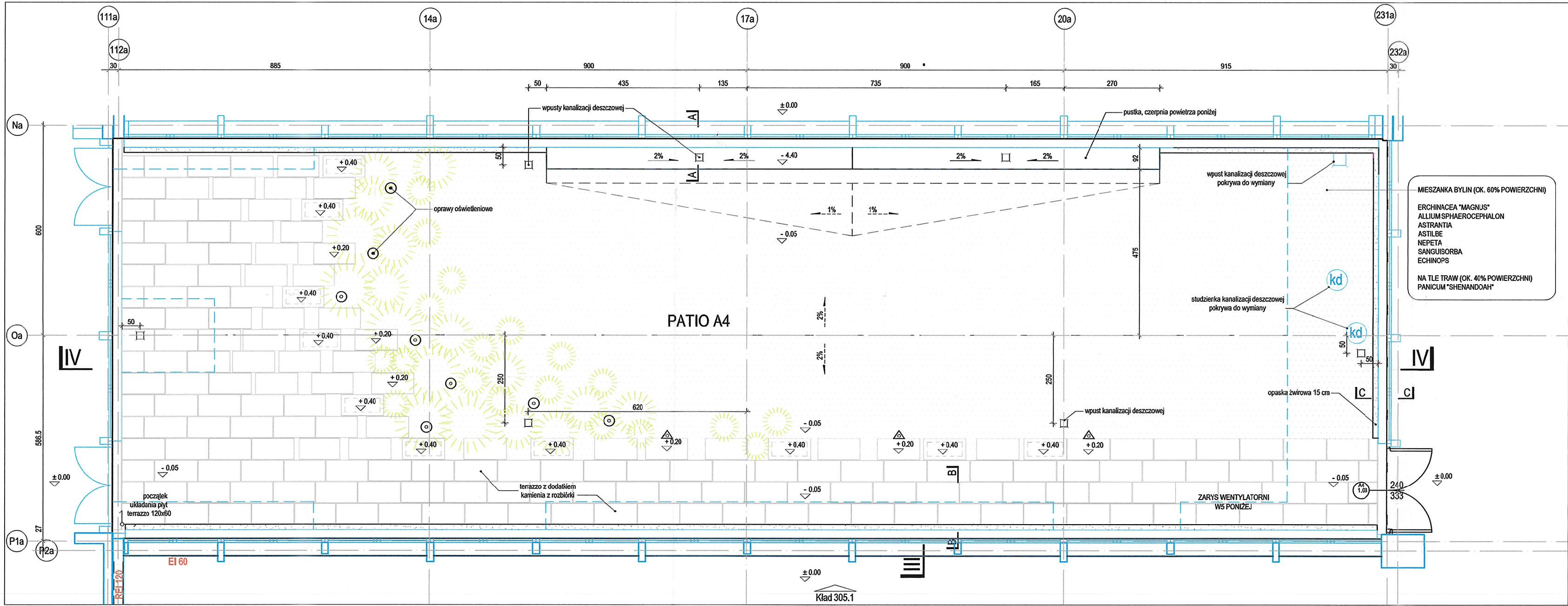
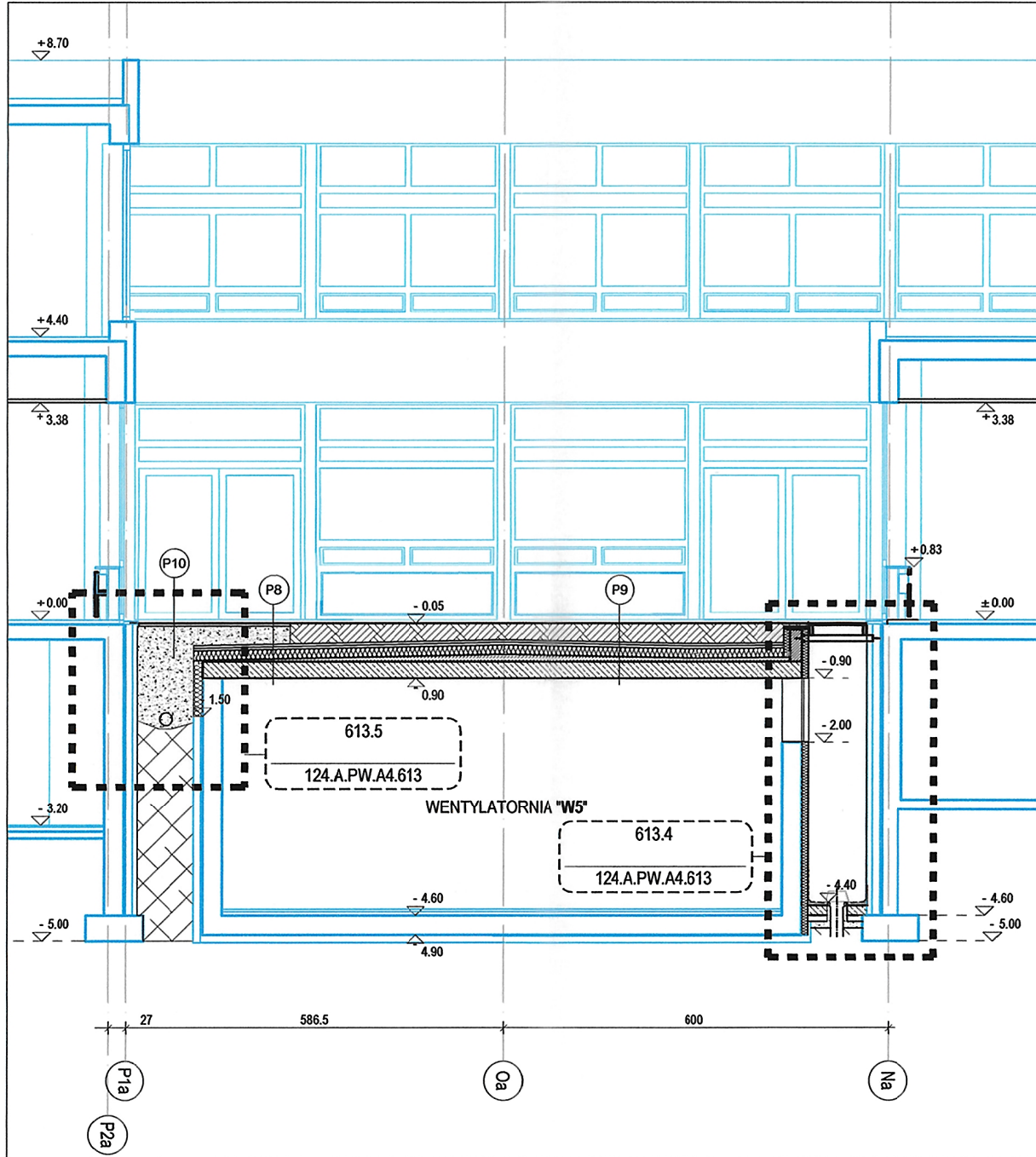


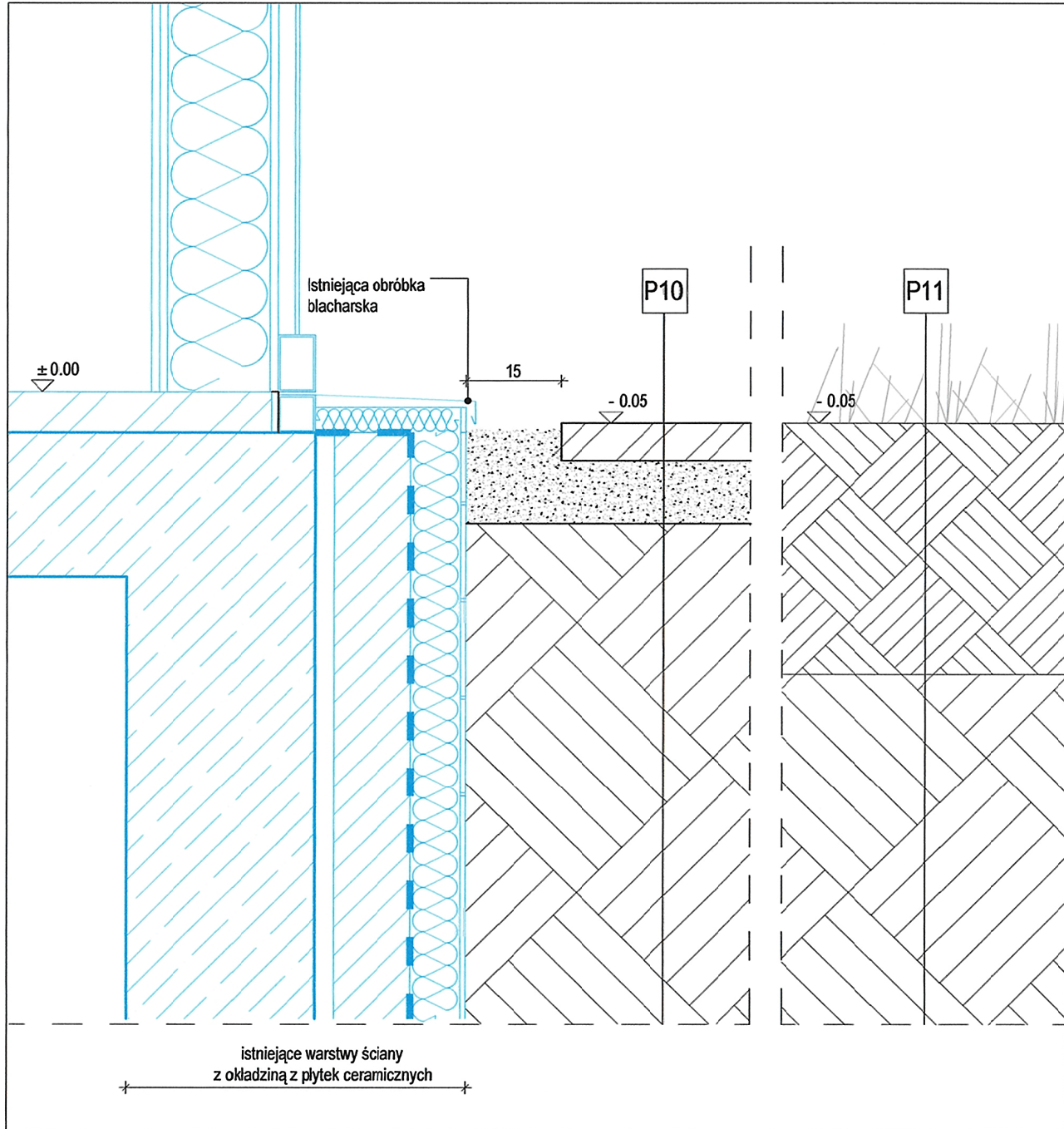
613.2 PRZEMKÓJ IV-IV BUDYNEK A4, 1:100



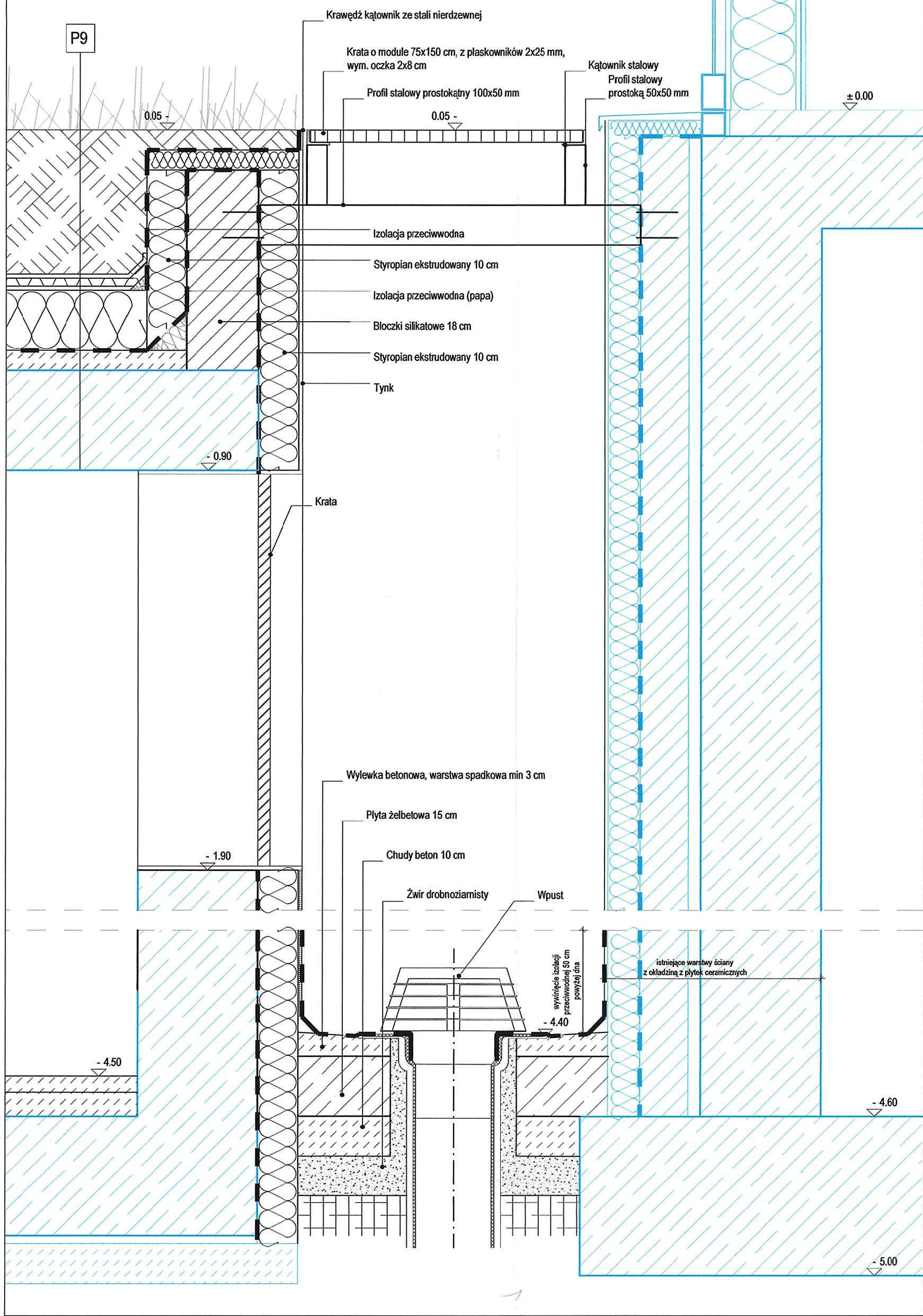
613.1 RZUT (PROJEKT ZIELENI), 1:100



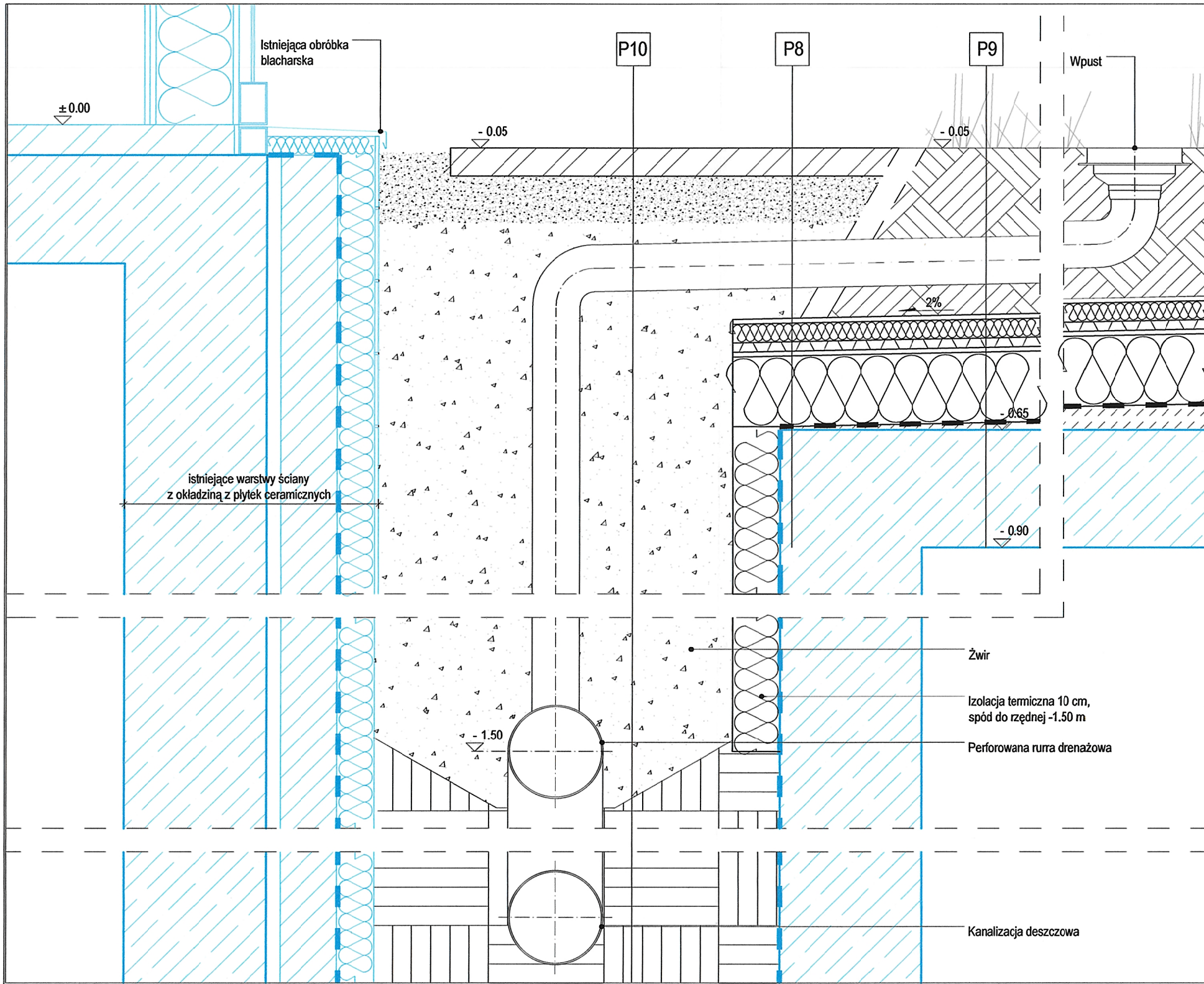
613.3 PRZEMKÓJ III-III, 1:100



613.6 DETAL C-C STYK FASADY Z NAWIERZCHNIĄ Z TERRAZZO / ROŚLINNOŚCIĄ NISKĄ, 1:10



613.4 DETAL A-A STYK FASADY Z KRATKA NAD CZERPNIĄ, 1:10



613.5 DETAL B-B STYK FASADY Z NAWIERZCHNIĄ Z TERRAZZO / ROŚLINNOŚCIĄ NISKĄ, ODWODNIENIE, 1:10

Niniejszy rysunek oraz jego zawartość stanowi własność intelektualną pracowni Konior Studio. Projekt jest chroniony prawem autorskim zgodnie z ustawą z dnia 04.02.1994 r. "O prawie autorskim i prawach pokrewnych". Każdorazowe użycie, upublicznienie, powielanie lub przekazywanie stronom trzecim wymaga pisemnej zgody Konior Studio. Przyjmując niniejszy rysunek firma wykonawca akceptuje przedstawione w nim rozwiązania. Wymiary nawiązane ręcznie mają pierwszeństwo nad drukowanymi. Wykonawca zobowiązuje się do sprawdzenia na własną odpowiedzialność wszystkich wymiarów i wytycznych dotyczących swojego zlecenia przed przystąpieniem do robót. O rozbieżnościach z narysowanymi lub pisemnie uzgodnionymi wytycznymi należy niezwłocznie powiadomić architekta lub kierownika budowy. Przed przystąpieniem do robót należy przedłożyć architektowi do zatwierdzenia aktualne rysunki warsztatowe.

P8 TERRAZZO	6 cm
ZWIR DROBNOZIARNISTY	25-30 cm
WARSTWA FILTRACYJNA (WELNA MINERALNA)	4 cm
WŁOKNINA FILTRACYJNA	
WARSTWA DRENARZOWA / PŁYTY KUBEŁKOWE	2 cm
GEOWŁOKNINA	
STYROPIAN EKSTRUOWANY	15 cm
IZOLACJA PRZECIWWODNA	
WARSTWA GRUNTUJĄCA	
BETON SPADKOWY min 2% (2-12 cm w kalenicy)	min 2 cm
STROP ISTNIEJĄCY / NOWY STROP ZELBETOWY NAD PATIO A4 POMIĘDZY OSIAMI 17A-20A	

P9 ZIEMIA URODZAJNA	20-40 cm
WARSTWA FILTRACYJNA (WELNA MINERALNA)	4 cm
WŁOKNINA FILTRACYJNA	
WARSTWA DRENARZOWA / PŁYTY KUBEŁKOWE	2 cm
GEOWŁOKNINA	
STYROPIAN EKSTRUOWANY	15 cm
IZOLACJA PRZECIWWODNA (PAPA)	
WARSTWA GRUNTUJĄCA	
BETON SPADKOWY min 2% (2-12 cm w kalenicy)	min 2 cm
STROP ISTNIEJĄCY / NOWY STROP ZELBETOWY NAD PATIO A4 POMIĘDZY OSIAMI 17A-20A	

P10 TERRAZZO	6 cm
ZWIR DROBNOZIARNISTY	10 cm
ZWIR GRUBOZIARNISTY (w miejscach stłulni chłonnych)	155 cm
GRUNT RODZIMY	

P11 ZIEMIA URODZAJNA	20-40 cm
GRUNT RODZIMY	

#### OZNACZENIE:

- ELEMENTY PROJEKTOWANE
- ŚCIANY I SŁUPY PROJEKTOWANE
- ELEMENTY ISTNIEJĄCE
- ZAKRES OPRACOWANIA
- WPUSTY KANALIZACJI DESZCZOWEJ
- IST STUDZIENKI KAN. DESZCZOWEJ
- IST WPUSTY KAN. DESZCZOWEJ
- IST STUDZIENKI KAN. ALARMOWEJ
- SŁUPKI Z GNIAZD ELEKTRYCZNYMI
- OPRAWY OŚWIETLENIOWE
- OPRAWY OŚWIETLENIOWE ZAMONTOWANE W PODCIEŚCIE

KONIORSTUDIO

Katowice 40-022, Dąbnia 22 | +48 32 609 56 00 | biuro@koniorstudio.pl  
Warszawa 00-679, Wilcza 71/2 | +48 22 402 72 07 | warszawa@koniorstudio.pl

NAZWA PROJEKTU

Projekt przebudowy zespołu budynków "A"

ADRES

Biblioteka Narodowa  
Al. Niepodległości 213, 02-086 Warszawa

INWESTOR

Biblioteka Narodowa

ARCHITEKTURA

GŁÓWNY PROJEKTANT  
mgr inż. arch. Tomasz Konior  
UPR. 209568  
SPECJ. architekcińska

ZESPÓŁ PROJEKTOWY:  
mgr inż. arch. Angelika Drozd  
mgr inż. arch. Marcin Piotrowski  
mgr inż. arch. Wojciech Przywecki  
mgr inż. arch. Wojciech Purski  
mgr inż. arch. Tomasz Szeremeta

SPRAWDZAJĄCY:  
mgr inż. arch. Paweł Przeniosło  
UPR. MA04307  
SPECJ. architekcińska

PROJEKT WYKONAWCZY

DZIAŁ  
A

INDeksu  
124

NAZWA RYSUNKU

PATIO A4, PROJEKT ZIELENI,  
PRZEMKROJE, ELEWACJE, DETALE

NUMER RYSUNKU  
124.A.PW.A4.613

REWIZJA  
00

SKALA  
1:20, 1:50, 1:100

PLIK  
124.A.PW.A4.613.dwg

DATA  
11.2016