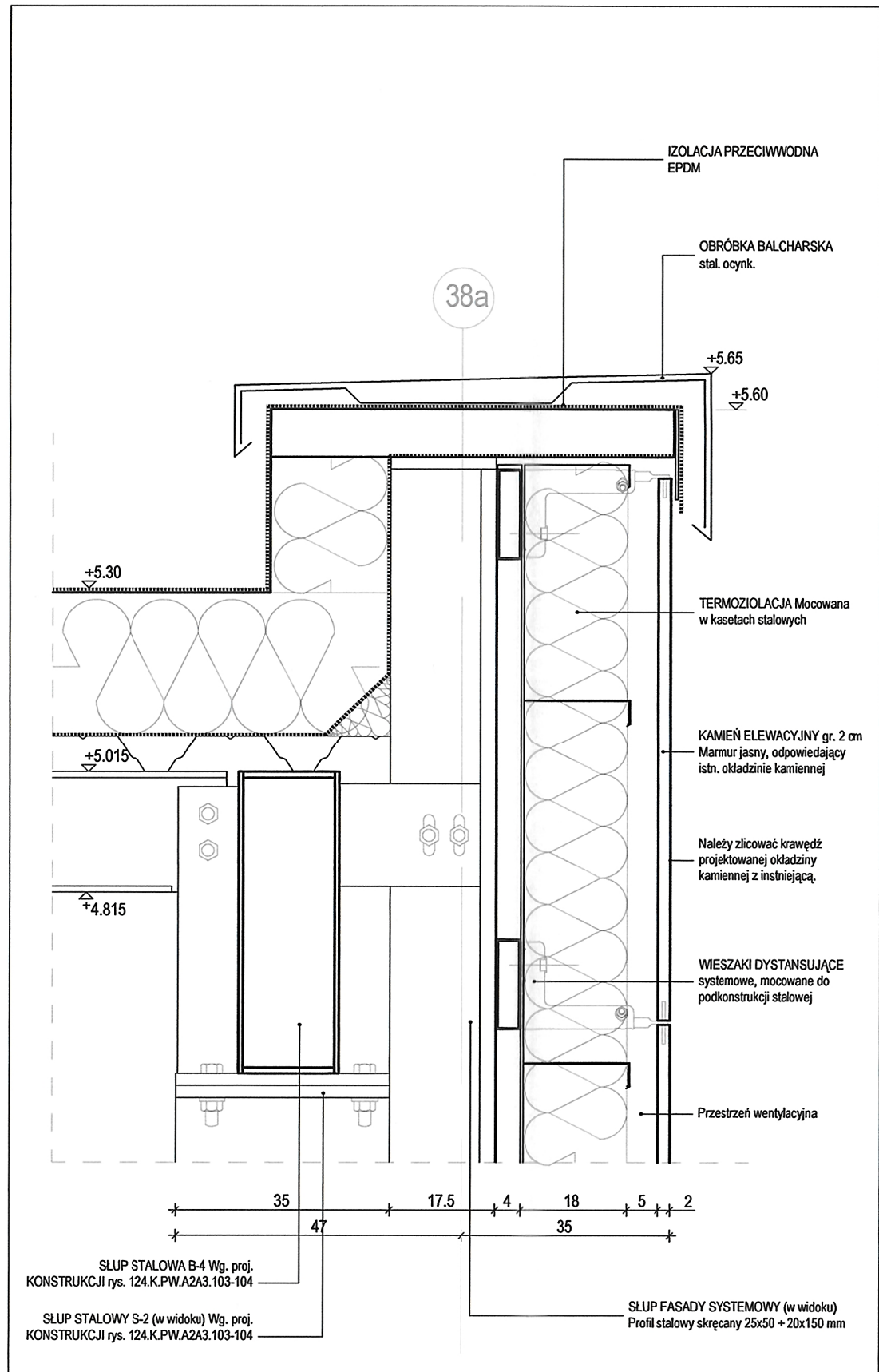
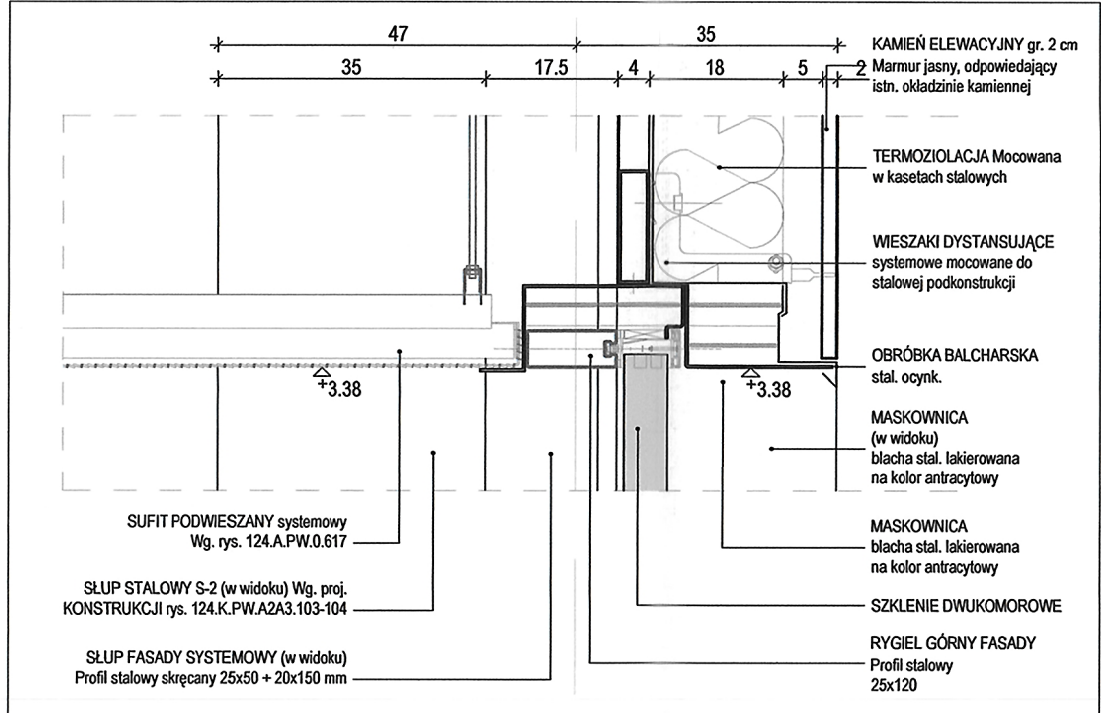


Niniejszy rysunek oraz jego zawartość stanowi własność intelektualną pracowni Konior Studio. Projekt jest chroniony prawem autorskim zgodnie z ustawą z dnia 04.02.1994 r. "O prawie autorskim i prawach pokrewnych". Każdorazowe użycie, upublicznienie, powielanie lub przekazywanie stronom trzecim wymaga pisemnej zgody Konior Studio.

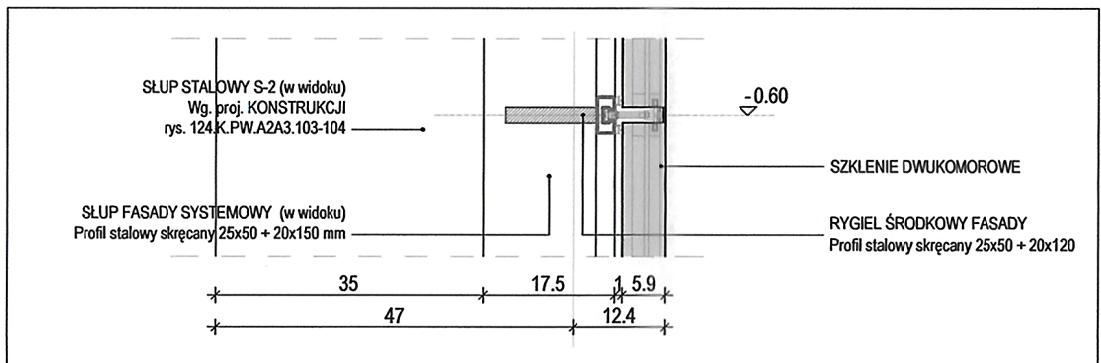
Przyjmując niniejszy rysunek firma wykonawcza akceptuje przedstawione w nim rozwiązania. Wymiary naneśione ręcznie mają pierwszeństwo nad drukowanymi. Wykonawca zobowiązuje się do sprawdzenia na własną odpowiedzialność wszystkich wymiarów i wytycznych dotyczących swojego zlecenia przed przystąpieniem do robót. O rozbieżnościach z narysowanymi lub pisemnie uzgodnionymi wytycznymi należy niezwłocznie powiadomić architekta lub kierownika budowy. Przed przystąpieniem do robót należy przedłożyć architektowi do zaawizowania aktualne rysunki warsztatowe.



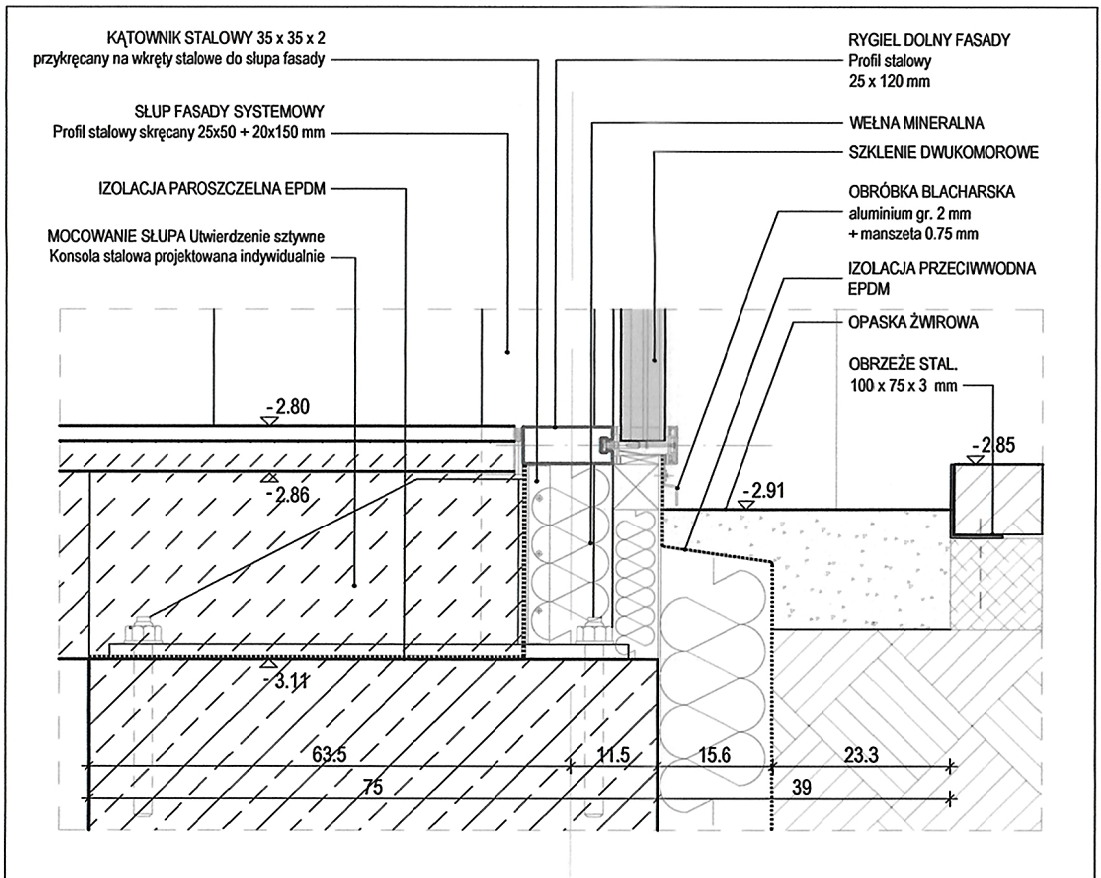
602.9 ATTYKA, SKALA 1:10



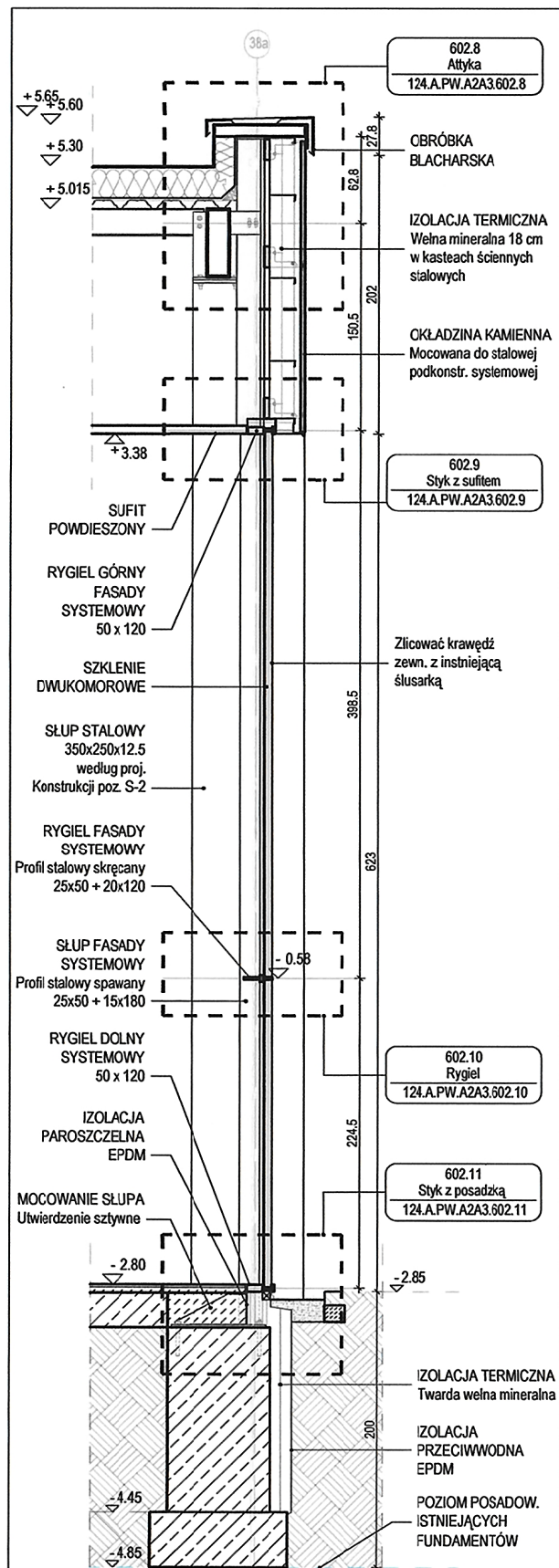
602.10 STYK Z SUFITEM, SKALA 1:10



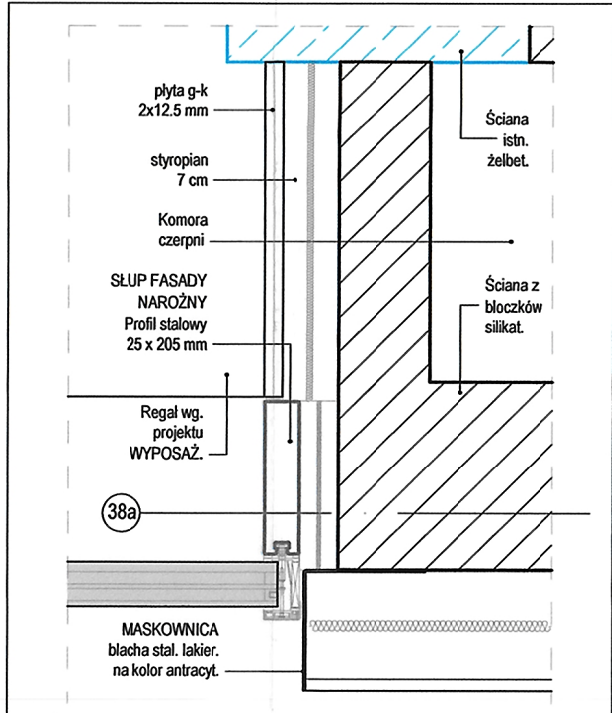
602.11 RYGIEL, SKALA 1:10



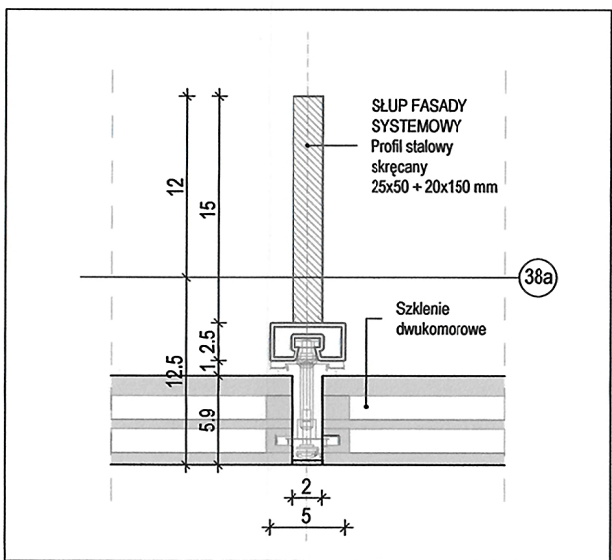
602.12 STYK Z POSADZKĄ, SKALA 1:10



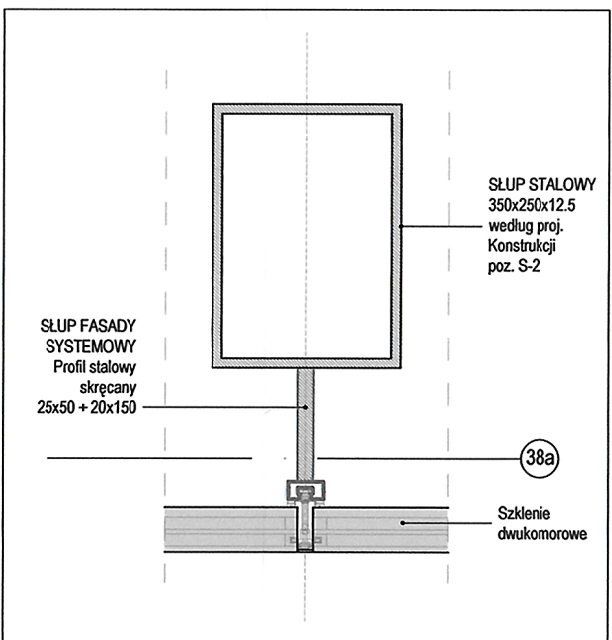
602.8 PRZECIÓR D-D, SKALA 1:50



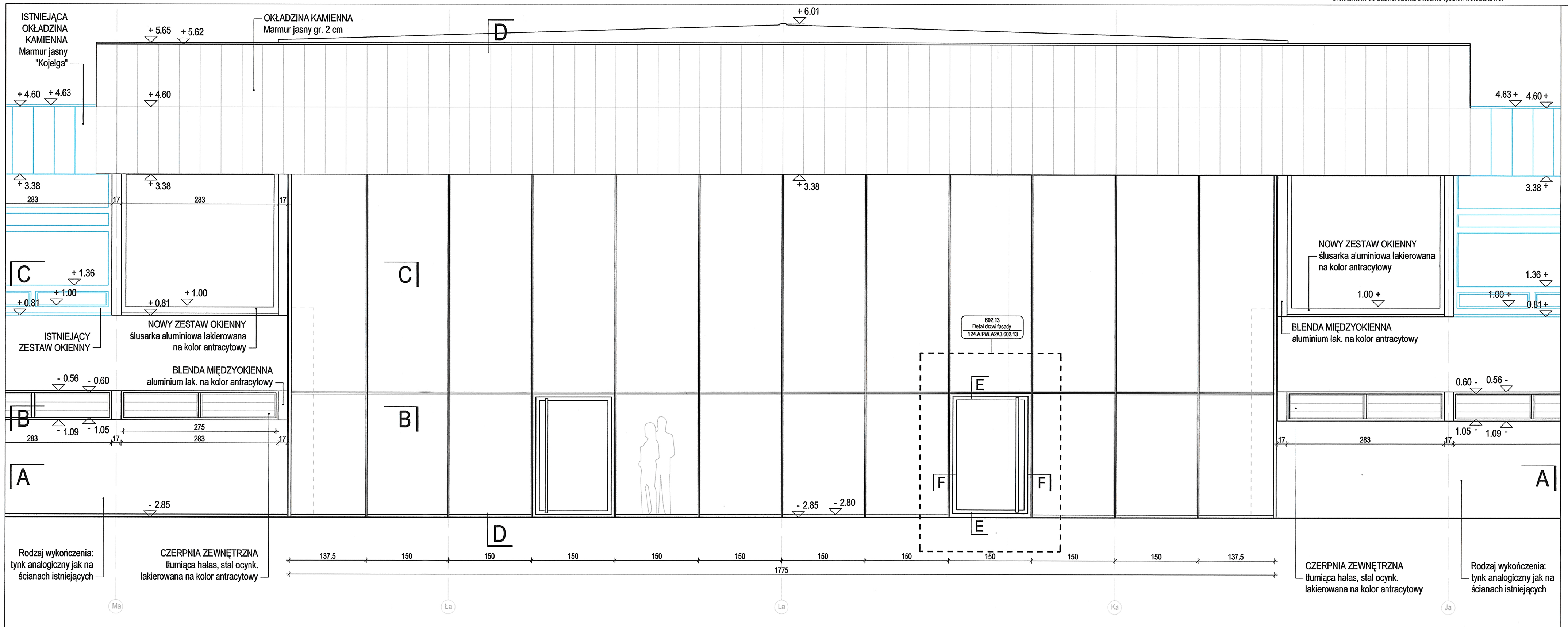
602.5 NAROŻNIK FASADY SŁUP S-2
RZUT, SKALA 1:10



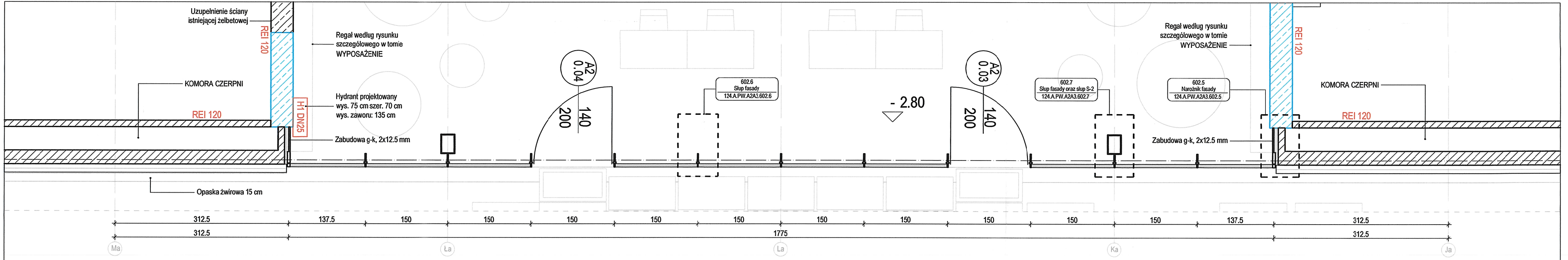
602.6 SŁUP FASADY, RZUT, SKALA 1:5



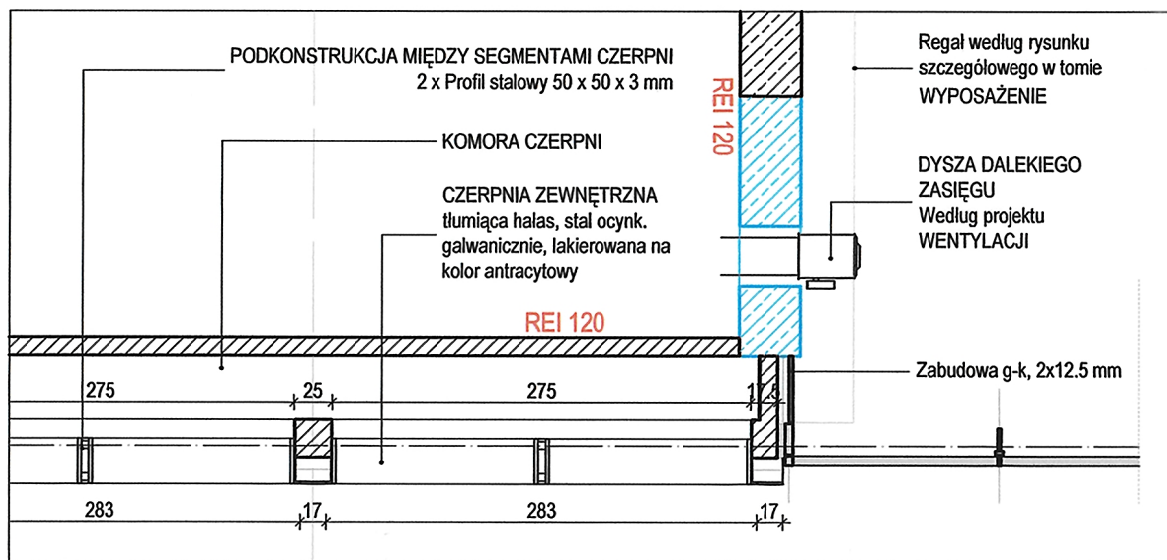
602.7 SŁUP FASADY SŁUP S-2
RZUT, SKALA 1:10



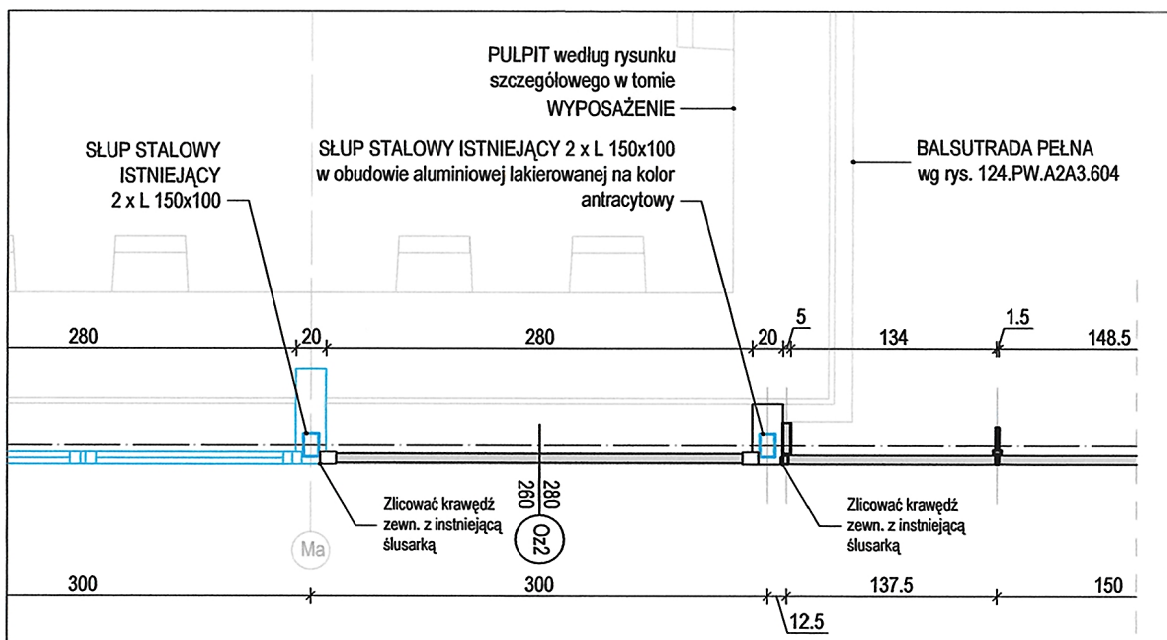
602.1 WIDOK, SKALA 1:50



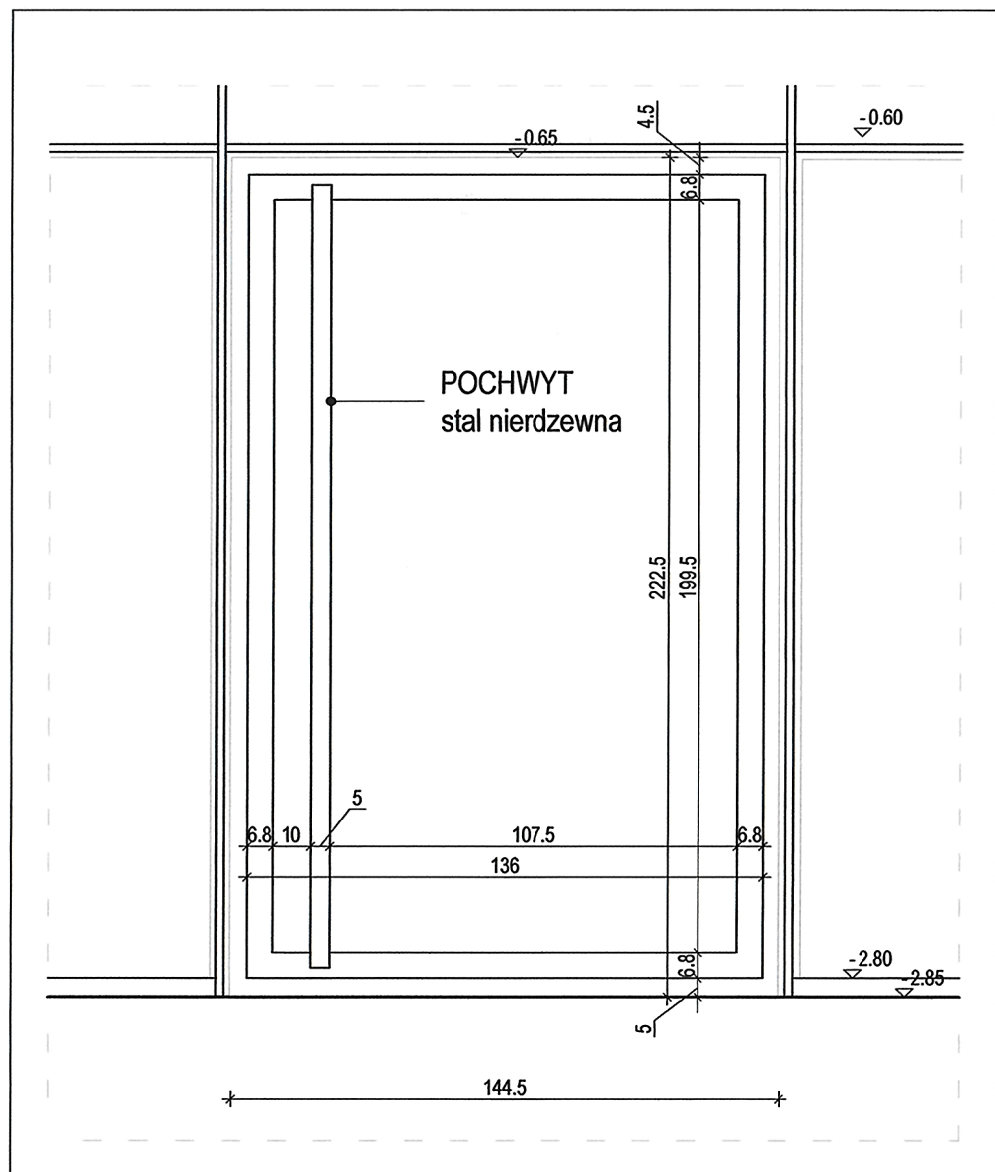
602.2 RZUT A-A, SKALA 1:50



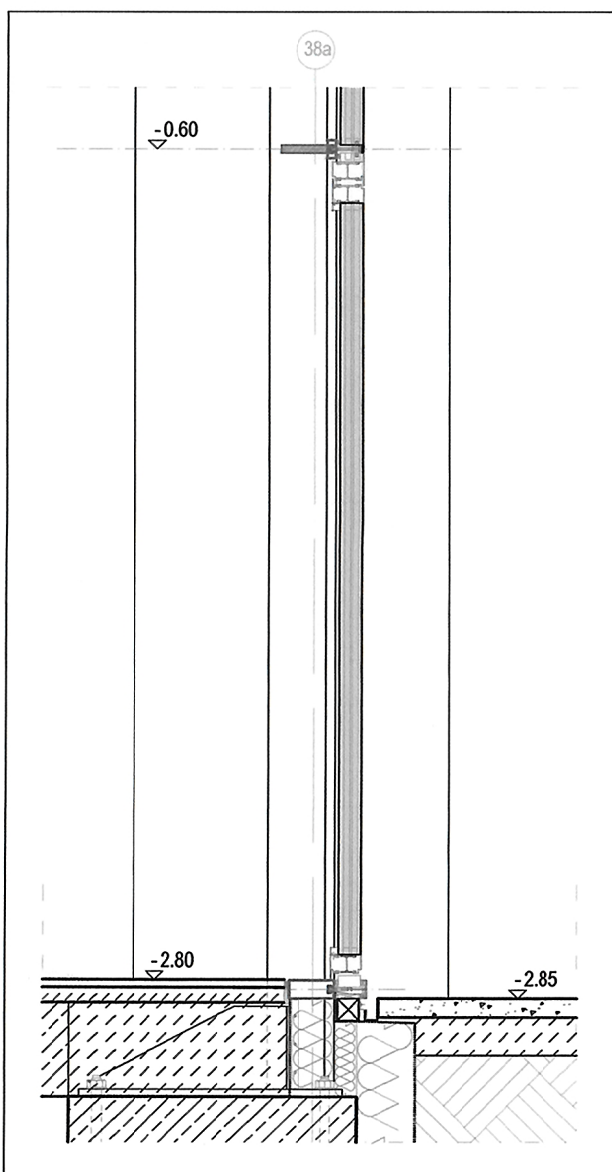
602.3 RZUT B-B, SKALA 1:50



602.4 RZUT C-C, SKALA 1:50



602.13 DRZWI, WIDOK ELEWACJI, SKALA 1:20



602.14 DRZWI, PRZECIÓR, SKALA 1:20

KONIORSTUDIO

Katowice 40-022, Dąbrowska 22 | +48 32 609 56 00 | biuro@koniorstudio.pl
Warszawa 00-079, Wilcza 71/2 | +48 22 402 72 01 | warszawa@koniorstudio.pl

NAZWA PROJEKTU

Projekt przebudowy zespołu budynków "A"
Biblioteki Narodowej w zakresie czytelni i przestrzeni
publicznych wraz z zabudową psllo

KORES

Biblioteka Narodowa
Al. Niepodległości 213, 00-086 Warszawa
INWESTOR
Biblioteka Narodowa

ARCHITEKTURA

GŁÓWNY PROJEKTANT
mgr inż. arch. Tomasz Konior
UPR. 209668
SPECJ. architektura

ZESPÓŁ PROJEKTOWY:
mgr inż. arch. Angelika Drożdż
mgr inż. arch. Marcin Piotrowski
mgr inż. arch. Wojciech Przywecki
mgr inż. arch. Tomasz Szeremeta

SPRAWDZAJĄCY:
mgr inż. arch. Paweł Przeniosło
UPR. MA64367
SPECJ. architektura

PROJEKT WYKONAWCZY

RZĄD
A

INDeksu
124

NAZWA RYSUNKU

CZYTELNIĄ OGÓLNA OTWARTA
- DETALE FASADY

NUMER RYSUNKU
124.A.PW.A2A3.602

REWIZJA
00

SKALA
1:20, 1:5

PLIK
124.A.PW.A2A3.602.dwg

DATA
11.2016