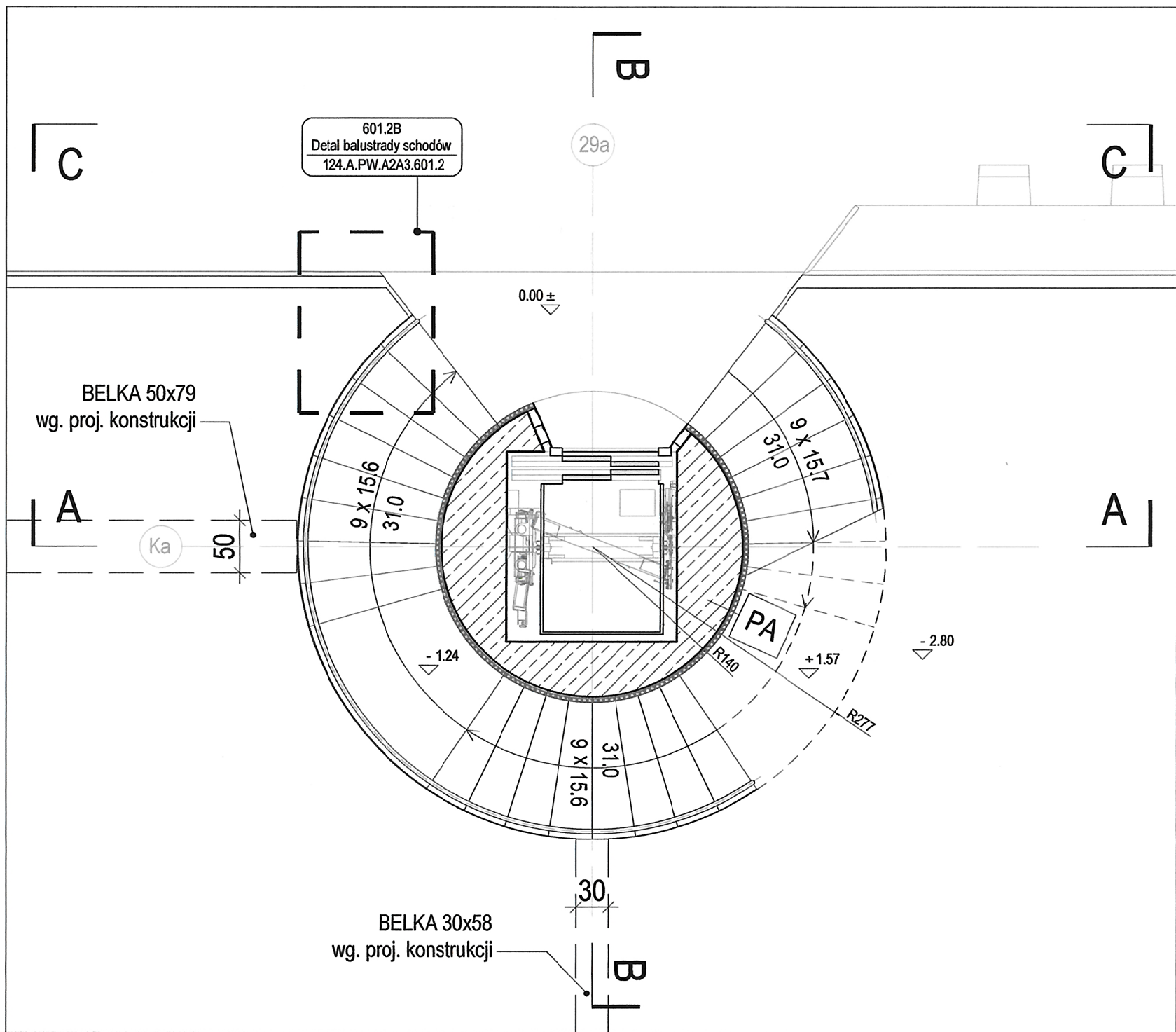
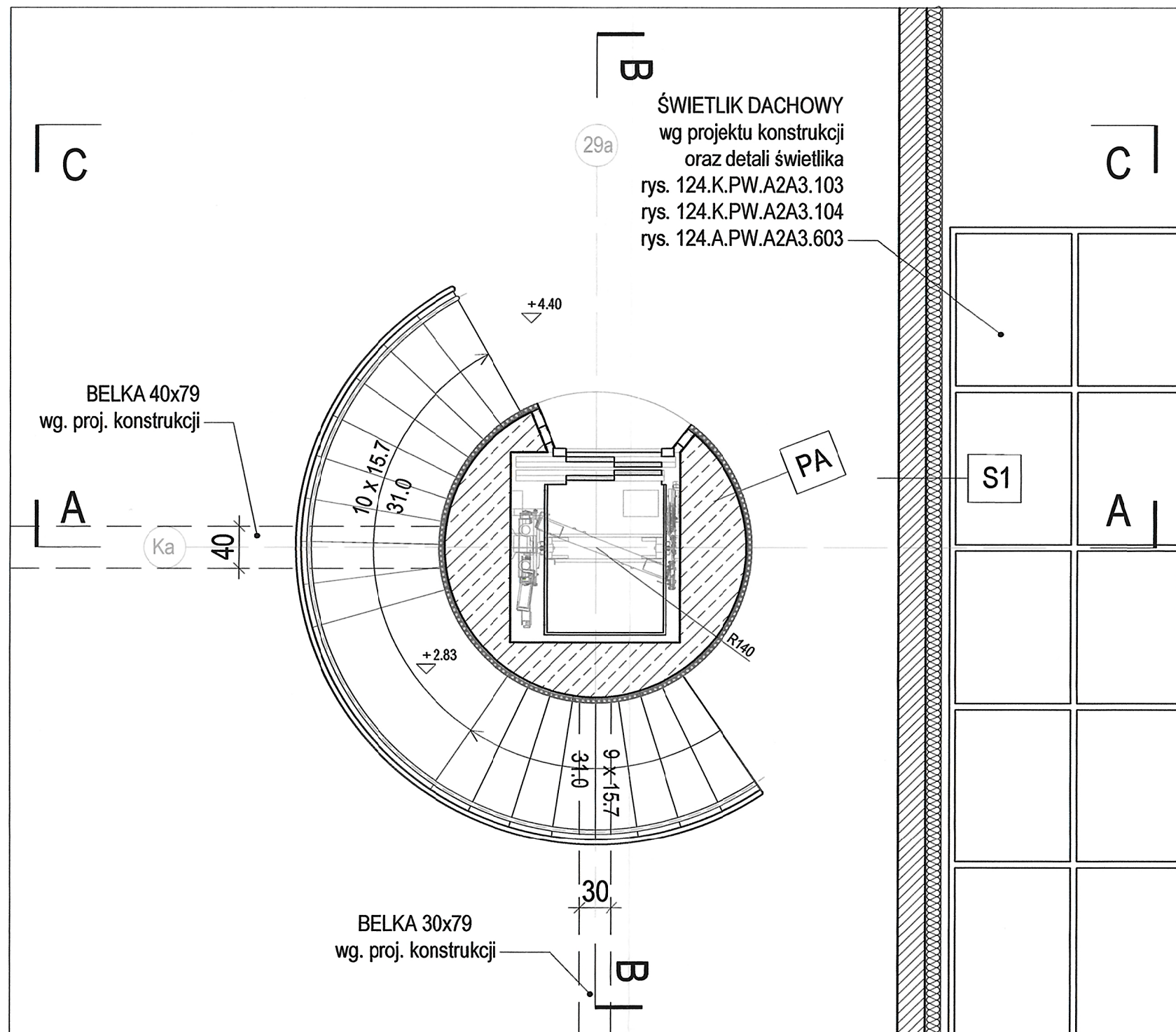


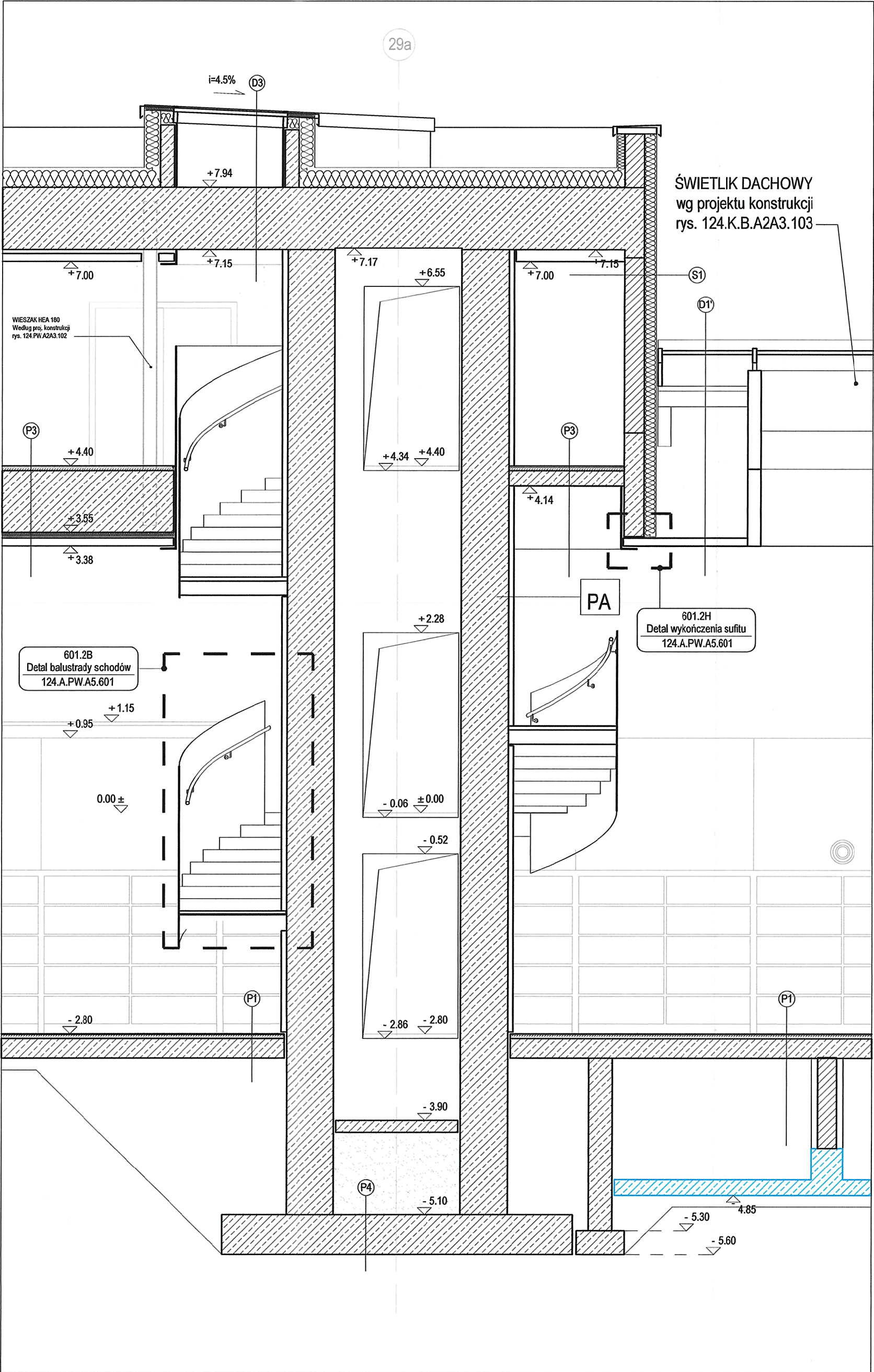
601.1A RZUT SCHODÓW Z SZYBEM WINDOWYM, POZIOM NISKIEGO PARTERU, 1:50



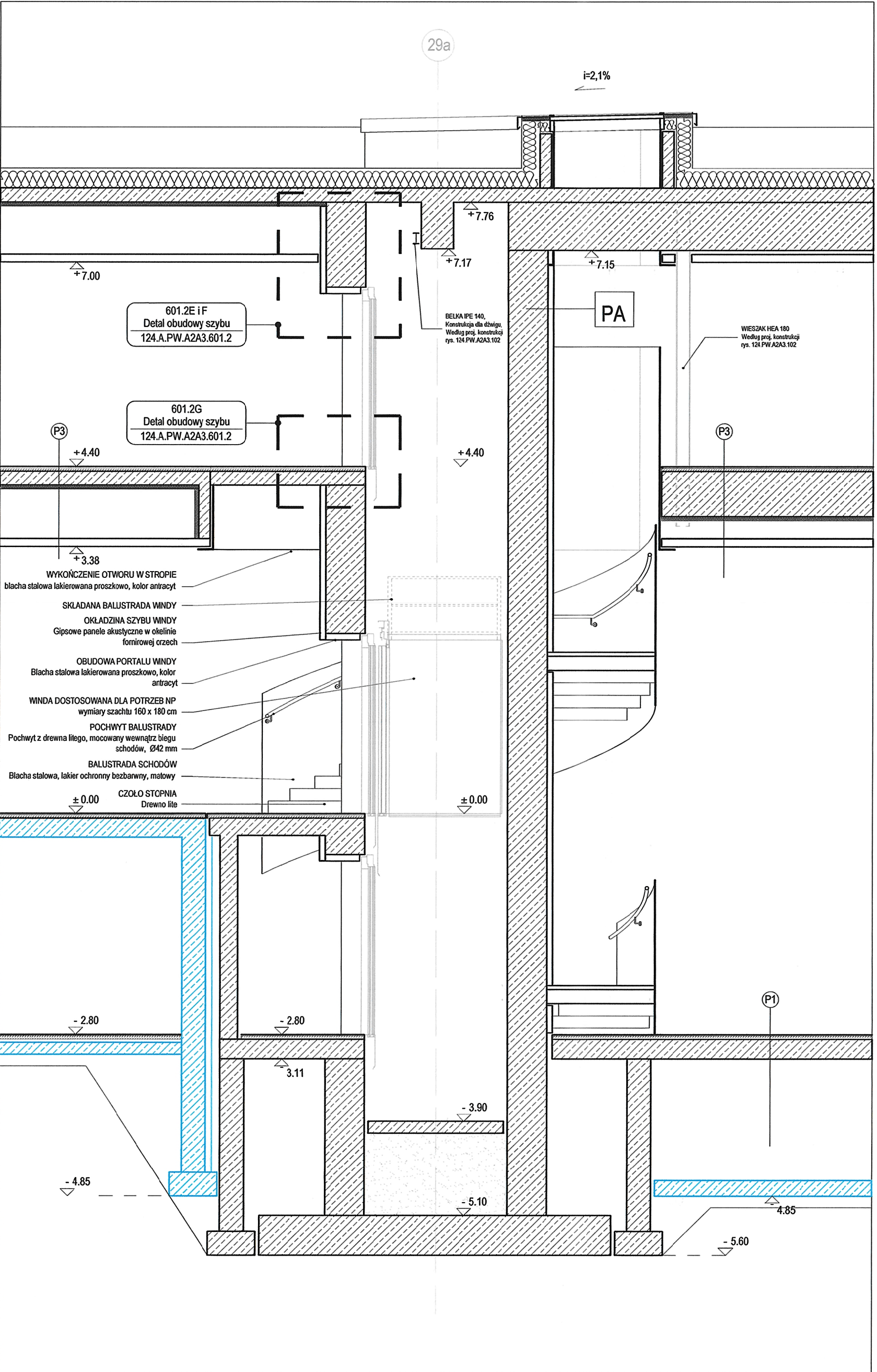
601.1B RZUT SCHODÓW Z SZYBEM WINDOWYM, POZIOM WYSOKIEGO PARTERU, 1:50



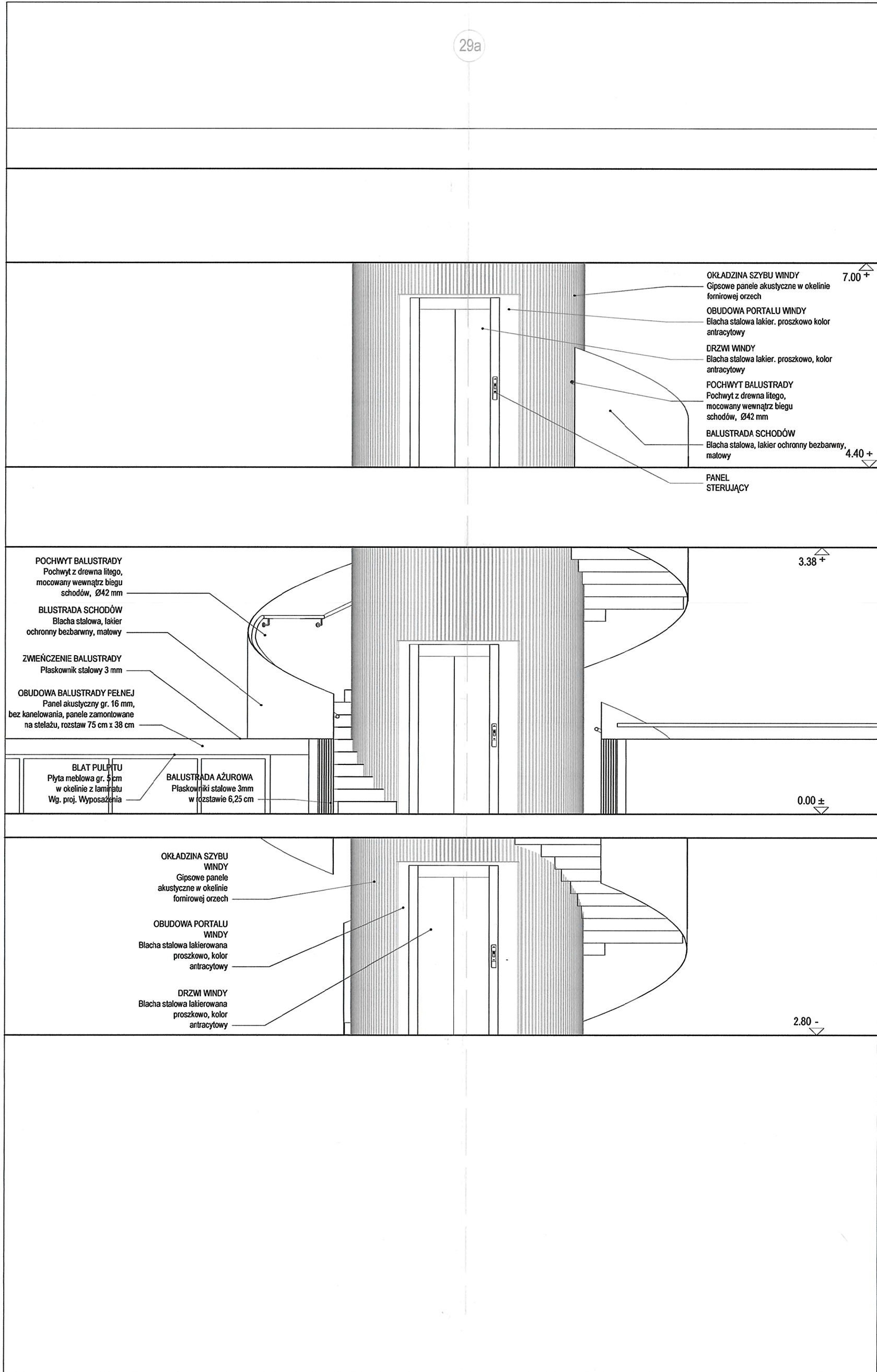
601.1C RZUT SCHODÓW Z SZYBEM WINDOWYM, POZIOM PIĘTRA, 1:50



601.1D PRZEKRÓJ A-A SCHODÓW Z SZYBEM WINDOWYM, 1:50



601.1E PRZEKRÓJ B-B SCHODÓW Z SZYBEM WINDOWYM, 1:50



601.1F WIDOK C-C, 1:50

Niniejszy rysunek oraz jego zawartość stanowią własność intelektualną pracowni Konior Studio. Projekt jest chroniony prawem autorskim zgodnie z ustawą z dnia 04.02.1994 "O prawie autorskim i prawach pokrewnych". Każdorazowe użycie, upublicznienie, powielanie lub przekazywanie stronom trzecim wymaga pisemnej zgody Konior Studio.

Przyjmując niniejszy rysunek firma wykonawcza akceptuje przedstawione w nim rozwiązania. Wymiary naniesione ręcznie mają pierwszeństwo nad drukowanymi. Wykonawca zobowiązuje się do sprawdzenia na własną odpowiedzialność wszystkich wymiarów i wytycznych dotyczących swojego zlecenia przed przystąpieniem do robót. O rozbieżnościach z narysowanymi lub pisemnie uzgodnionymi wytycznymi należy niezwłocznie powiadomić architekta lub kierownika budowy. Przed przystąpieniem do robót należy przedłożyć architektowi do zatwierdzenia aktualne rysunki warsztatowe.

OZNACZENIE:

STAN ISTNIEJĄCY:

STAN PROJEKTOWANY:

KONIORSTUDIO

Katowice 40-022, Dąbrowska 22 | +48 32 609 56 00 | biuro@koniorstudio.pl
Warszawa 00-678, Wilcza 71/2 | +48 22 402 72 07 | warszawa@koniorstudio.pl

NAZWA PROJEKTU
Projekt przebudowy zespołu budynków "A"
Biblioteki Narodowej w zakresie czytelni i przestrzeni publicznych wraz z zabudową patio

ADRES
Biblioteka Narodowa
Al. Niepodległości 213, 02-086 Warszawa

INWESTOR
Biblioteka Narodowa

ARCHITEKTURA

GŁÓWNY PROJEKTANT
mgr inż. arch. Tomasz Konior
UPR. 2095688
SPECJ. architektura

ZESPÓŁ PROJEKTOWY:
mgr inż. arch. Angelika Drozd
mgr inż. arch. Marcin Piotrowski
mgr inż. arch. Wojciech Przywecki
mgr inż. arch. Tomasz Szeremeta

SPRAWDZAJĄCY:
mgr inż. arch. Paweł Przeniosło
UPR. MA04507
SPECJ. architektura

PROJEKT WYKONAWCZY

| OPIS | INDEKS |
|------|--------|
| A | 124 |

NAZWA RYSUNKU
CZYTELNI OGÓLNA OTWARTA
- DETAL SCHODÓW I WINDY CZ. 1

| NUMER RYSUNKU | REWIZJA | SKALA |
|---------------------|---------|-------|
| 124.A.PW.A2A3.601.1 | 00 | 1:50 |

PLIK
124.A.PW.A2A3.601.dwg

DATA
11.2016