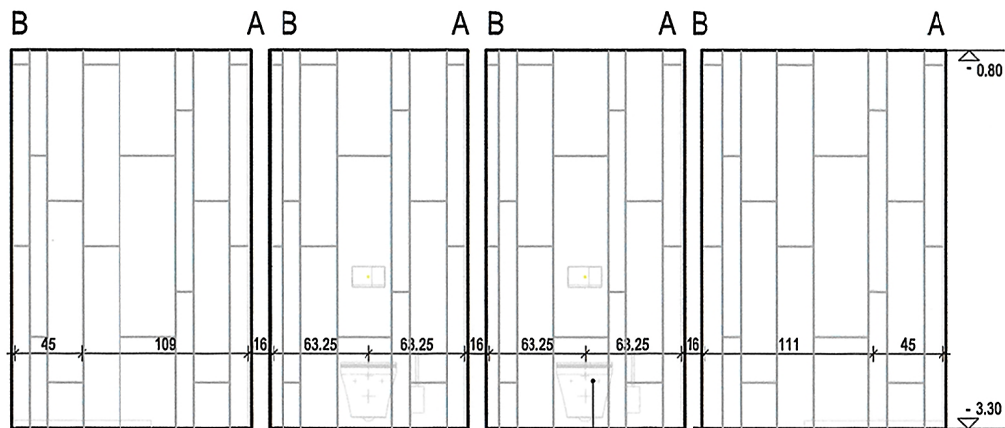
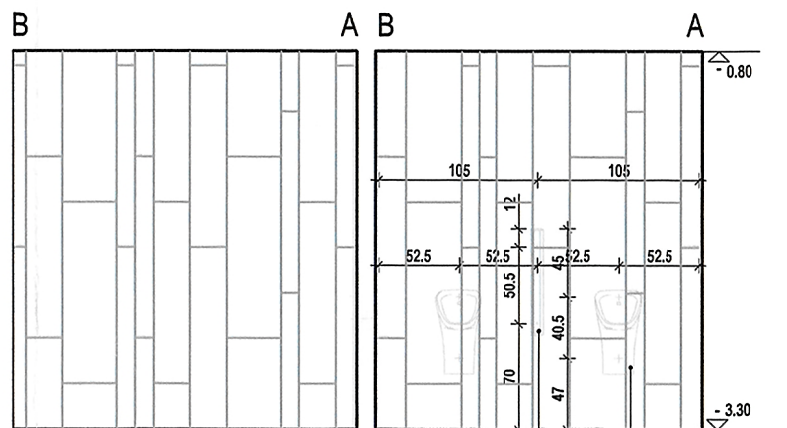


309.1 KŁAD, SKALA 1:50

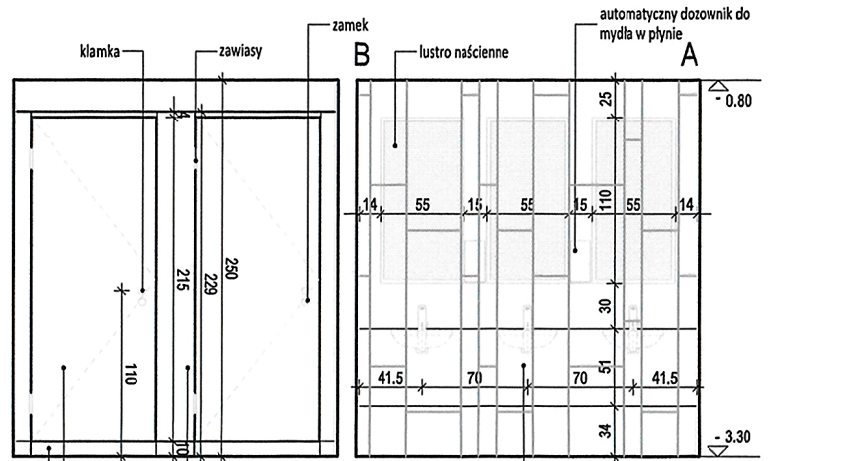
309.2 KŁAD, SKALA 1:50



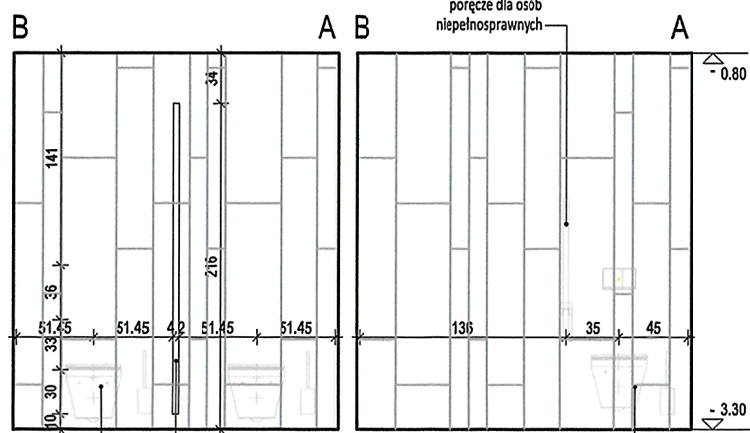
309.3 KŁAD, SKALA 1:50



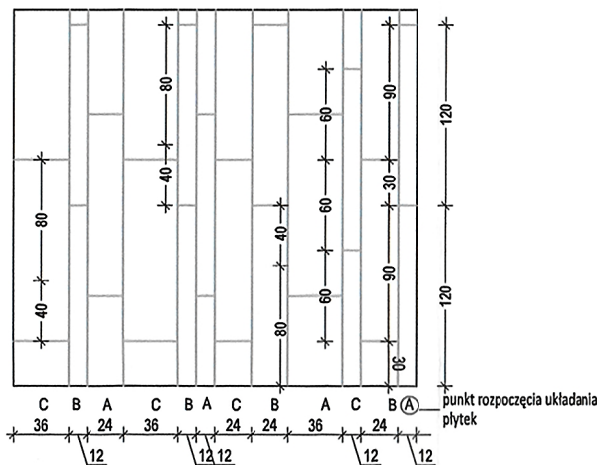
309.4 KŁAD, SKALA 1:50



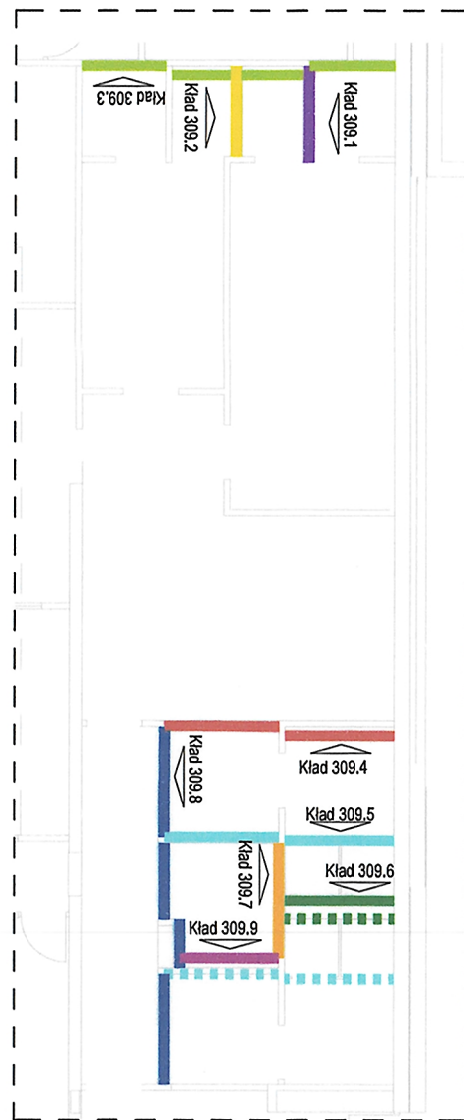
309.5 KŁAD ŚCIANY, SKALA 1:50



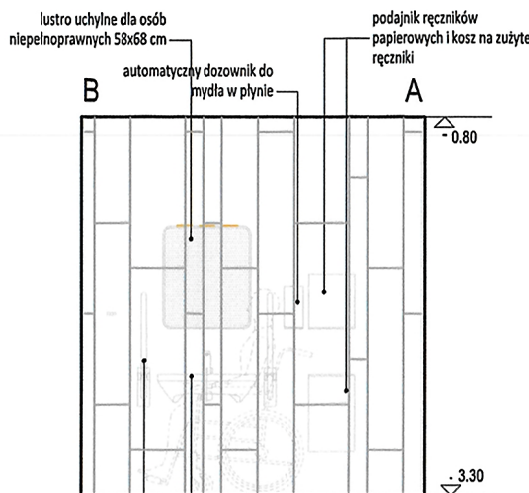
309.6 KŁAD, SKALA 1:50



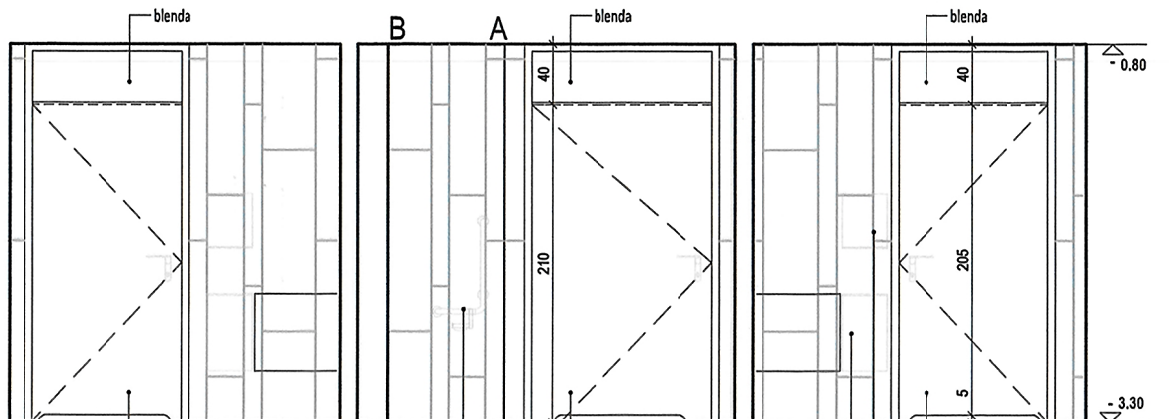
309.9 ZASADA UKŁADNIA PŁYTEK CERAMICZNYCH NA ŚCIANACH W POMIESZCZENIACH SANITARNYCH, SKALA 1:50



309.10 SCHEMAT LOKALIZACJI KŁADÓW SKALA 1:150



309.7 KŁAD, SKALA 1:50





309.8 KŁAD, SKALA 1:50

Niniejszy rysunek oraz jego zawartość stanowi własność intelektualną pracowni Konior Studio. Projekt jest chroniony prawem autorskim zgodnie z ustawą z dnia 04.02.1994 "O prawie autorskim i prawach pokrewnych". Każdorazowe użycie, upublicznienie, powielanie lub przekazywanie stronom trzecim wymaga pisemnej zgody Konior Studio.

Przyjmując niniejszy rysunek firma wykonawcza akceptuje przedstawione w nim rozwiązania. Wymiary naniesione ręcznie mają pierwszeństwo nad drukowanymi. Wykonawca zobowiązuje się do sprawdzenia na własną odpowiedzialność wszystkich wymiarów i wytycznych dotyczących swojego zlecenia przed przystąpieniem do robót. O rozbieżnościach z narysowanymi lub pisemnie uzgodnionymi wytycznymi należy niezwłocznie powiadomić architekta lub kierownictwo budowy. Przed przystąpieniem do robót należy przedłożyć architektowi do zatwierdzenia aktualne rysunki warsztatowe.

**UWAGA:**  
Płytki ceramiczne. Podstawowy wymiar płytek 120cmx36cm. Płyty układane są w konfiguracji ABC. Punkt, od którego należy rozpocząć układanie płytek to widoczna krawędź otworu drzwiowego lub gdy ich brak od wybranej krawędzi ściany. Płytki ceramiczne układane są na styk (bezlukowo), kompensacja termiczna na dylatacjach konstrukcyjnych. Rząd A to układane kolejno w lini płytki 120cmx12cm. Rząd B płytki 120cmx12cm przesunięte są w stosunku do rzędu A o 30 cm w prawą stronę. Rząd C płytki 120cmx12cm przesunięte są w stosunku do rzędu A o 30 cm w lewą stronę. W celu wprowadzenia urozmaïcenia niektóre płytki o długości 120 cm powinny być zastępowane 2 mniejszymi, których suma daje 120 cm, ale nie jest wielokrotnością 30 cm np 120=40+80. Wielokrotność 30cm została wykluczona w celu uniknięcia układania poprzecznych podziałów w jedną linię.

|  |   |                                   |
|--|---|-----------------------------------|
| <div>KONIORSTUDIO</div> <div>Katowice 40-022, Dąmrota 22   +48 32 609 56 00   biuro@koniorstudio.pl<br/>Warszawa 00-679, Wilcza 71/2   +48 22 402 72 07   warszawa@koniorstudio.pl</div>   |   |                                   |
| <div>NAZWA PROJEKTU</div> <div>Projekt przebudowy zespołu budynków "A"</div> <div>Biblioteki Narodowej w zakresie czytelni i przestrzeni publicznych wraz z zabudową palio</div>   |   |                                   |
| <div>ADRES</div> <div>Biblioteka Narodowa</div> <div>Al. Niepodległości 213, 02-086 Warszawa</div> <div>INWESTOR</div> <div>Biblioteka Narodowa</div>  |   |                                   |
| ARCHITEKTURA   |   |                                   |
| <div>GLÓWNY PROJEKTANT</div> <div>mgr inż. arch. Tomasz Konior</div> <div>UPR. 20/96/BB</div> <div>SPECJ. architektoniczna</div>   |  |                                   |
| <div>ZESPÓŁ PROJEKTOWY:</div> <div>mgr inż. arch. Angelika Drozd</div> <div>mgr inż. arch. Marcin Piotrowski</div> <div>mgr inż. arch. Wojciech Przywecki</div> <div>mgr inż. arch. Wojciech Purski</div> <div>mgr inż. arch. Tomasz Szeremeta</div> |  |                                   |
| <div>SPRAWDZAJĄCY:</div> <div>mgr inż. arch. Paweł Przeniosło</div> <div>UPR. MA043/07</div> <div>SPECJ. architektoniczna</div>  |   |                                   |
| PROJEKT WYKONAWCZY   |   |                                   |
| <div>DZIAŁ</div> <div>A</div>  | <div>INDEKS</div> <div>124</div>  |                                   |
| <div>NAZWA RYSUNKU</div> <div>KŁADY ŚCIAN POMIESZCZEŃ SANITARNYCH DLA PRACOWNIKÓW</div>  |   |                                   |
| <div>NUMER RYSUNKU</div> <div>124.A.PW.A5.309</div>  | <div>REWIZJA</div> <div>00</div>  | <div>SKALA</div> <div>1:100</div> |
| <div>PLIK</div> <div>124.A.PW.A5.309+309.dwg</div>   | <div>DATA</div> <div>11.2016</div>  |                                   |