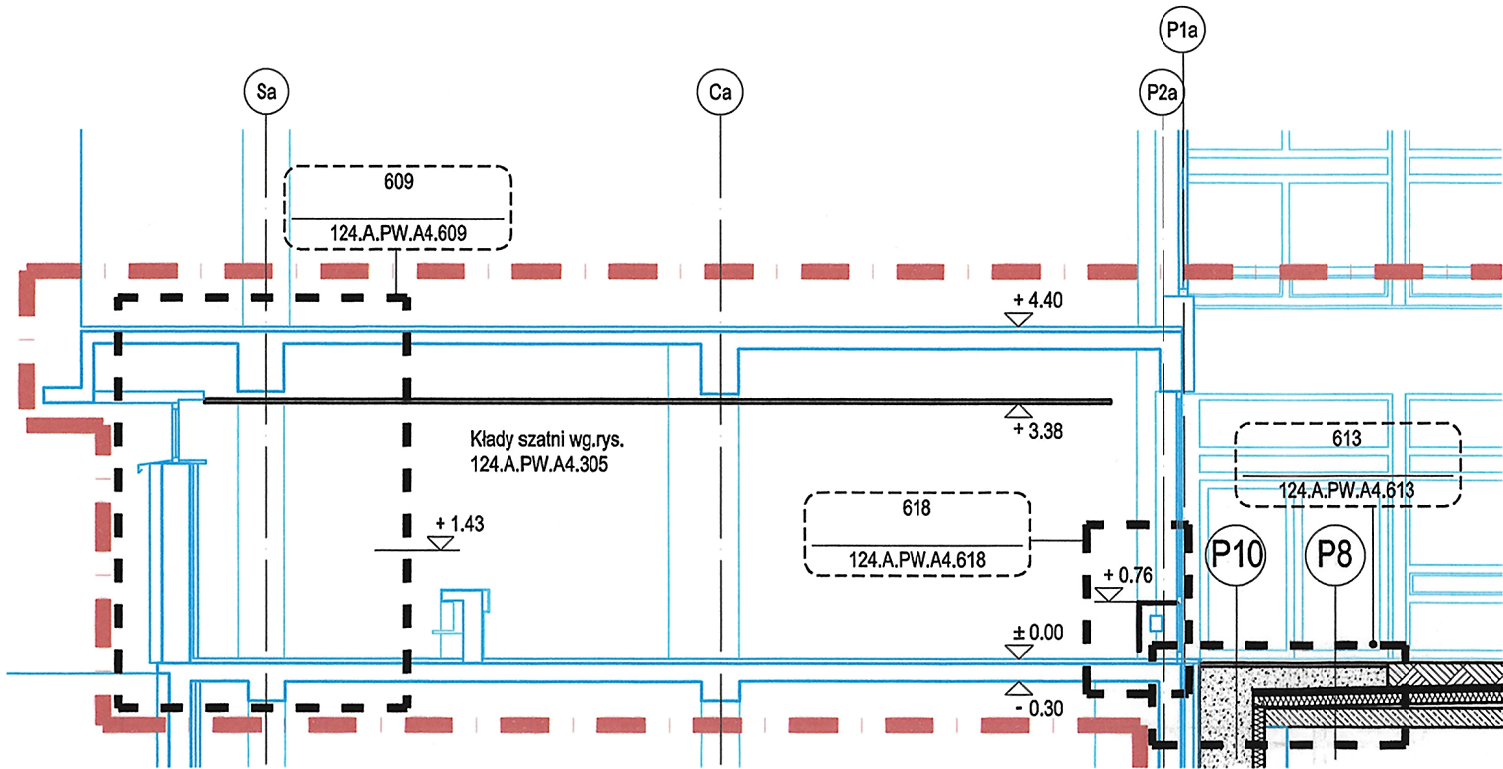
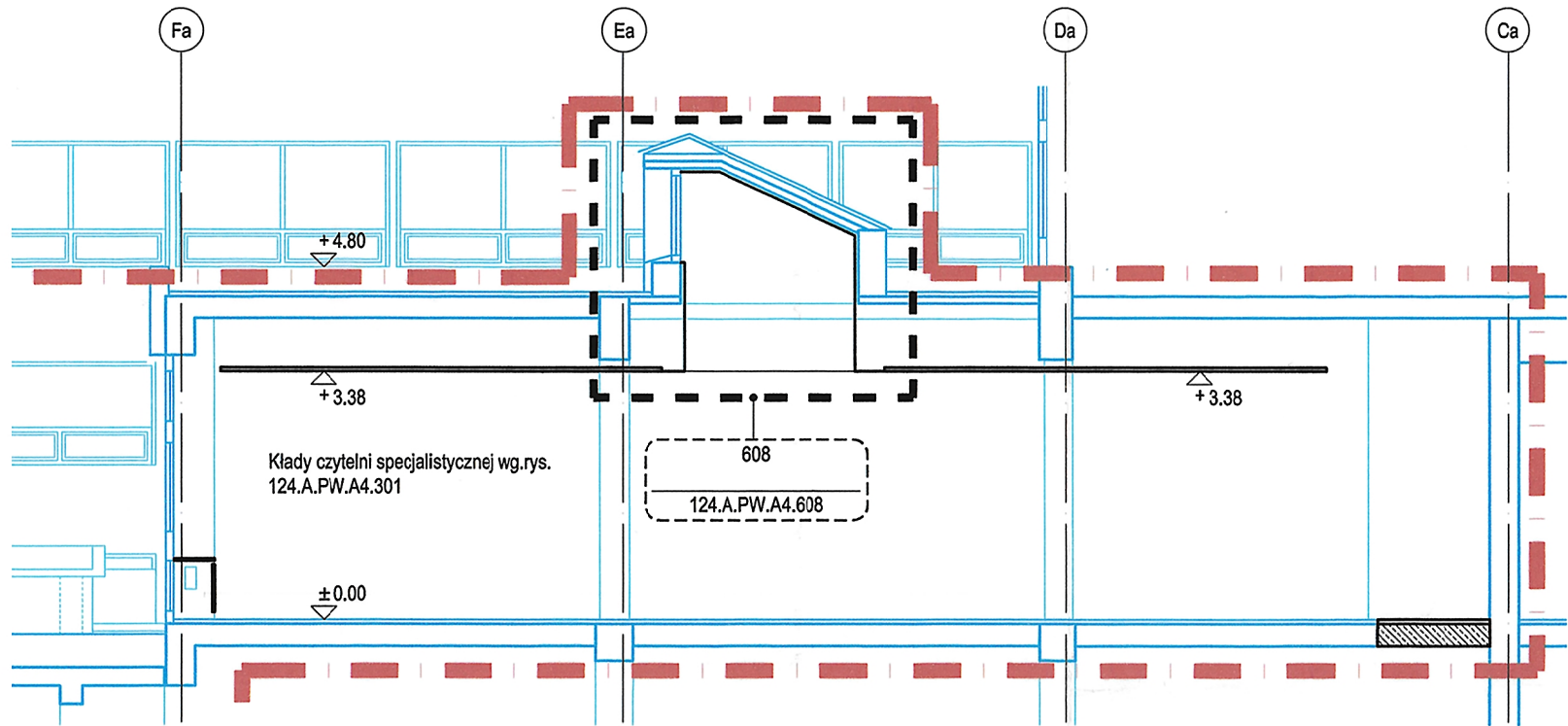


Niniejszy rysunek oraz jego zawartość stanowi własność intelektualną pracowni Konior Studio. Projekt jest chroniony prawem autorskim zgodnie z ustawą z dnia 04.02.1994 "O prawie autorskim i prawach pokrewnych". Każdorazowe użycie, upublicznienie, powielanie lub przekazywanie stronom trzecim wymaga pisemnej zgody Konior Studio.

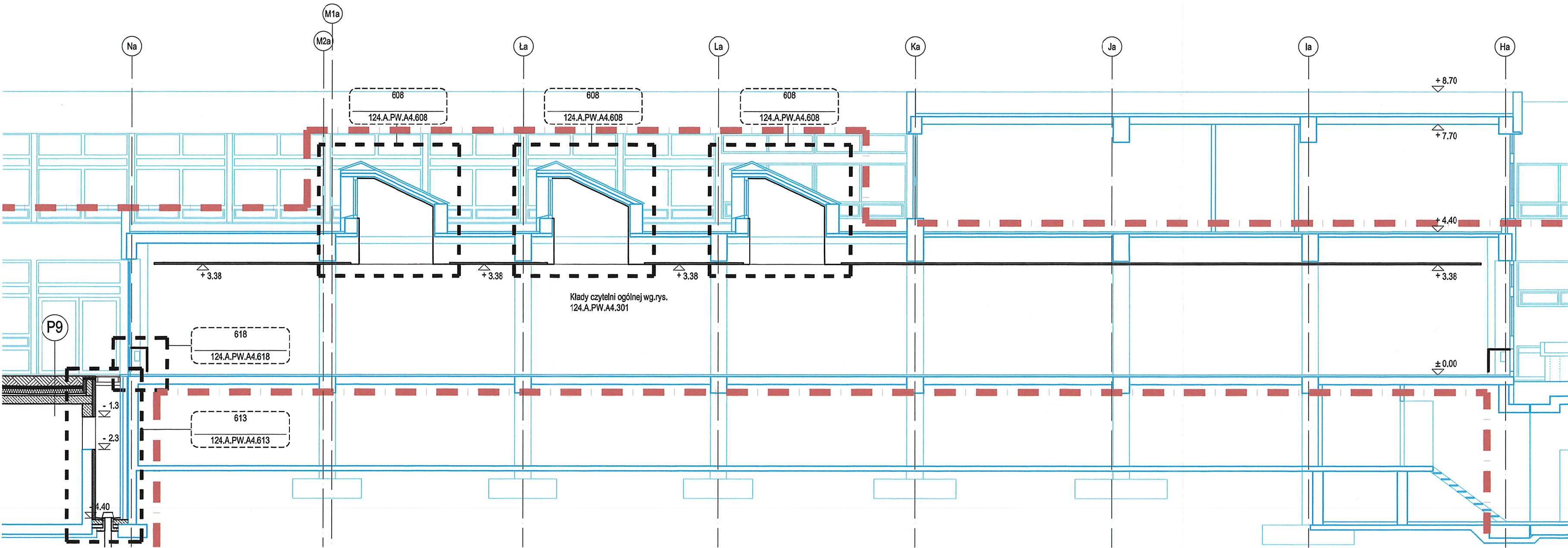
Przyjmując niniejszy rysunek firma wykonawcza akceptuje przedstawione w nim rozwiązania. Wymiary naniesione ręcznie mają pierwszeństwo nad drukowanymi. Wykonawca zobowiązuje się do sprawdzenia na własną odpowiedzialność wszystkich wymiarów i wytycznych dotyczących swojego zlecenia przed przystąpieniem do robót. O rozbieżnościach z narysowanymi lub pisemnie uzgodnionymi wytycznymi należy niezwłocznie powiadomić architekta lub kierownictwo budowy. Przed przystąpieniem do robót należy przedłożyć architektowi do zatwierdzenia aktualne rysunki warsztatowe.



201.1 PRZĘKRÓJ IVa, BUDYNEK A4, SZATNIA, 1:100



201.3 PRZĘKRÓJ IVc, BUDYNEK A6, CZYTELNI SPECJALISTYCZNA, 1:100



201.2 PRZĘKRÓJ IVb, BUDYNEK A4, CZYTELNI OGÓLNA, 1:100

OZNACZENIE:

- STAN ISTNIEJĄCY:
- STAN PROJEKTOWANY:
- ZAKRES OPRACOWANIA:

KONIORSTUDIO

Katowice 40-022, Dąbrowa 22 | +48 32 609 55 00 | biuro@koniorstudio.pl
Warszawa 00-679, Wilcza 71/2 | +48 22 402 72 07 | warszawa@koniorstudio.pl

NAZWA PROJEKTU
Projekt przebudowy zespołu budynków "A"
Biblioteki Narodowej w zakresie czytelni i przestrzeni
publicznych wraz z zabudową patio

ADRES
Biblioteka Narodowa
Al. Niepodległości 213, 02-086 Warszawa
INWESTOR
Biblioteka Narodowa

ARCHITEKTURA

GŁÓWNY PROJEKTANT
mgr inż. arch. Tomasz Konior
UPR. 20/95/BB
SPECJ. architektoniczna

ZESPÓŁ PROJEKTOWY:
mgr inż. arch. Angelika Drozd
mgr inż. arch. Marcin Piotrowski
mgr inż. arch. Wojciech Przywecki
mgr inż. arch. Wojciech Purski
mgr inż. arch. Tomasz Szeremeta

SPRAWDZAJĄCY:
mgr inż. arch. Paweł Przeniosło
UPR. MA/043/07
SPECJ. architektoniczna

PROJEKT WYKONAWCZY

DZIAŁ	INDEKS
A	124
NAZWA RYSUNKU PRZĘKRÓJ IVa, IVb, IVc	
NUMER RYSUNKU 124.A.PW.A4.201	REWIZJA 00
PLIK 124.A.PW.A4.201.dwg	SKALA 1:100 DATA 11.2016

P8 TERRAZZO	6 cm
ZWIR	25-30 cm
WARSTWA FILTRACYJNA (WELNA MINERALNA)	4 cm
WŁOKNINA FILTRACYJNA	
WARSTWA DRENAROWA / PŁYTY KUBEŁKOWE	2 cm
GEOWŁOKNINA	
STYROPIAN EKSTUDOWANY	15 cm
IZOLACJA PRZECIWWODNA	
WARSTWA GRUNTUJĄCA	
BETON SPADKOWY min 2% (2-12 cm w kalenicy)	min 2 cm
STROP ISTNIEJĄCY / NOWY STROP ZELBETOWY NAD	
PATIO A4 POMIĘDZY OSIAMI 17A-20A	

P9 ZIEMIA URODZAJNA	20-40 cm
WARSTWA FILTRACYJNA (WELNA MINERALNA)	4 cm
WŁOKNINA FILTRACYJNA	
WARSTWA DRENAROWA / PŁYTY KUBEŁKOWE	2 cm
GEOWŁOKNINA	
STYROPIAN EKSTUDOWANY	15 cm
IZOLACJA PRZECIWWODNA (PAPA)	
WARSTWA GRUNTUJĄCA	
BETON SPADKOWY min 2% (2-12 cm w kalenicy)	min 2 cm
STROP ISTNIEJĄCY / NOWY STROP ZELBETOWY NAD	
PATIO A4 POMIĘDZY OSIAMI 17A-20A	

P10 TERRAZZO	6 cm
ZWIR	
GRUNT RODZIMY	