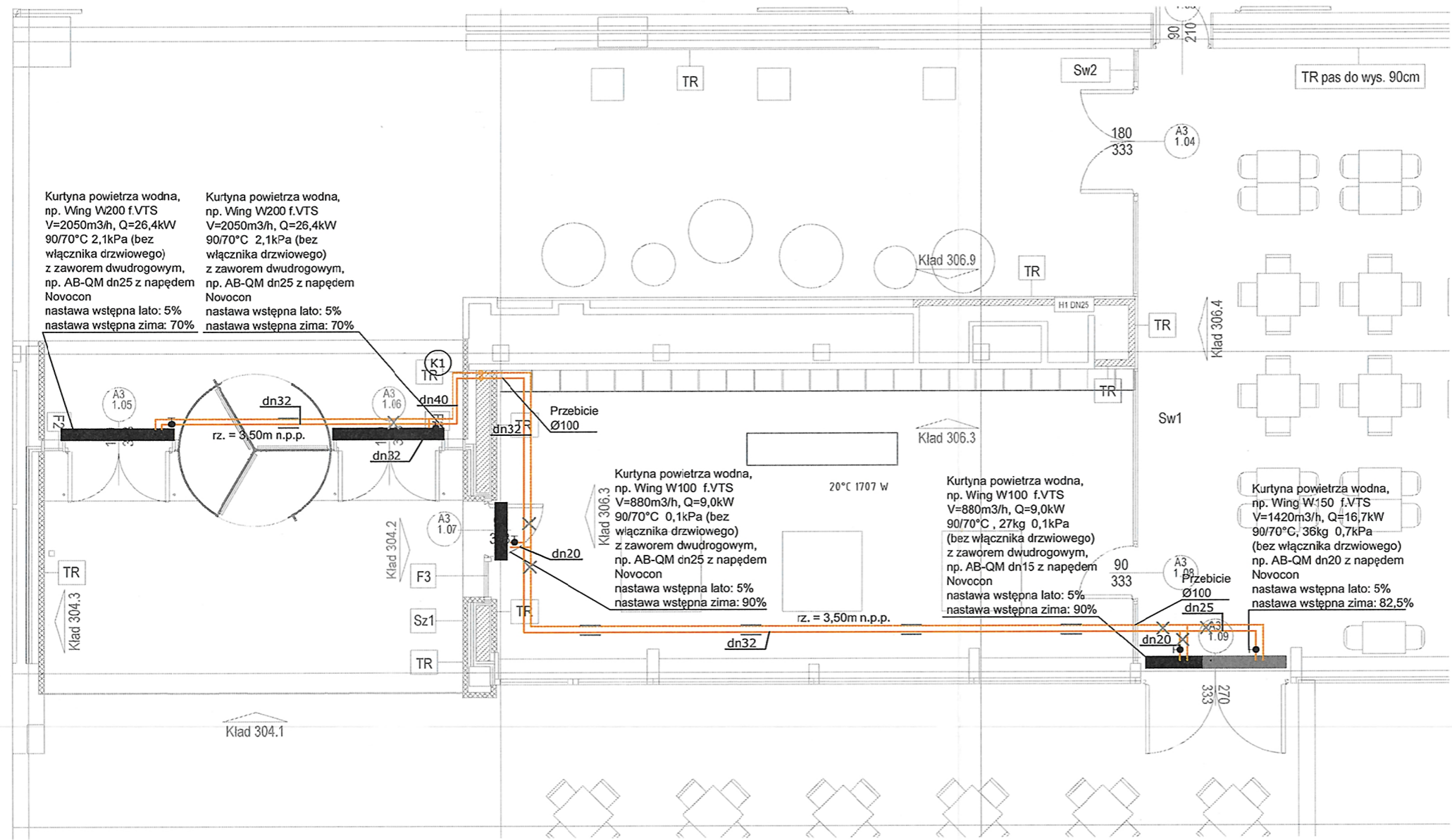
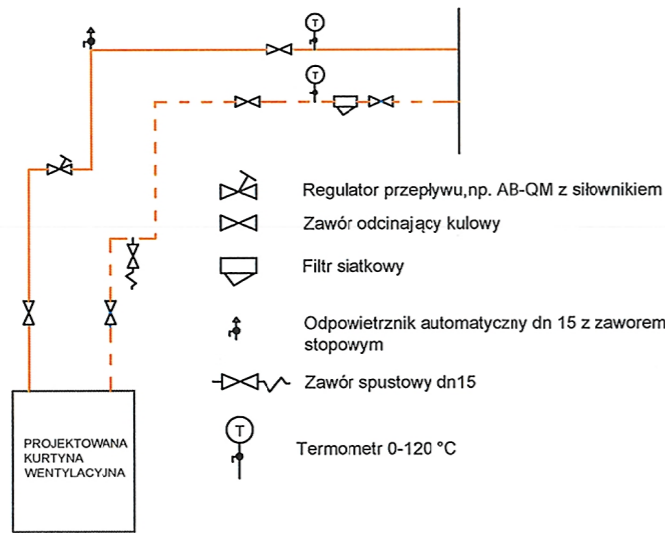


Niniejszy rysunek oraz jego zawartość stanowi własność intelektualną pracowni Konior Studio. Projekt jest chroniony prawem autorskim zgodnie z ustawą z dnia 04.02.1994 "O prawie autorskim i prawach pokrewnych". Każdorazowe użycie, upublicznienie, powielanie lub przekazywanie stronom trzecim wymaga pisemnej zgody Konior Studio.

Przyjmując niniejszy rysunek firma wykonawcza akceptuje przedstawione w nim rozwiązania. Wymiary naniesione ręcznie mają pierwszeństwo nad drukowanymi. Wykonawca zobowiązuje się do sprawdzenia na własną odpowiedzialność wszystkich wymiarów i wytycznych dotyczących swojego zlecenia przed przystąpieniem do robót. O rozbieżnościach z narysowanymi lub pisemnie uzgodnionymi wytycznymi należy niezwłocznie powiadomić architekta lub kierownictwo budowy. Przed przystąpieniem do robót należy przedłożyć architektowi do zatwierdzenia aktualne rysunki warsztatowe.



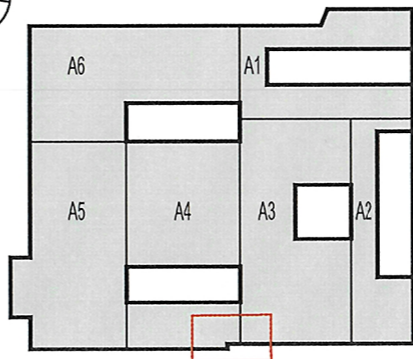
SCHEMAT ZASILANIA KURTYN WENTYLACYJNYCH



LEGENDA

- Przejście p.poż
- pion c.t
- pion kurtyn powietrza
- Istniejąca instalacja
- Projektowana instalacja c.t
- Podpora stała
- Podpora przesuwna

ZAKRES OPRACOWANIA



Uwagi:

- Całość wykonać z obecnie obowiązującymi przepisami.
- Wszelkie zmiany należy uzgodnić z projektantem.
- Integralną częścią rysunków jest część opisowa.
- Wszystkie instalacje i wymiary należy zweryfikować przed wykonaniem.

Zadania inwestycyjne:

ZADANIE nr 1 – Modernizacja systemu instalacji wentylacji mechanicznej w budynkach „A” Biblioteki Narodowej

KONIORSTUDIO

Katowice 40-022, Damrota 22 | +48 32 609 56 00 | biuro@koniorstudio.pl
Warszawa 00-679, Wilcza 71/2 | +48 22 402 72 07 | warszawa@koniorstudio.pl

NAZWA PROJEKTU
Projekt przebudowy zespołu budynków "A"
Biblioteki Narodowej w zakresie czytelni i przestrzeni
publicznych wraz z zabudową patio

ADRES
Biblioteka Narodowa
Al. Niepodległości 213, 02-086 Warszawa

INWESTOR
Biblioteka Narodowa

INSTALACJE SANITARNE

GŁÓWNY PROJEKTANT
mgr inż. Maciej Saczuk
UPR. MAZ/0155/POOS/09
SPECJ. INSTALACJE SANITARNE

ZESPÓŁ PROJEKTOWY:
mgr inż. Łukasz Chabelski
mgr inż. Filip Łapczyński

SPRAWDZAJĄCY:
mgr inż. Tomasz Wrzosek
UPR. WAM/0062/POOS/13
SPECJ. INSTALACJE SANITARNE

PROJEKT WYKONAWCZY

DZIAŁ	INDEKS	
IS	124	
NAZWA RYSUNKU		
INSTALACJA GRZEWCZA BUDYNEK A4, A3 - WYSOKI PARTER		
NUMER RYSUNKU	REWIZJA	SKALA
124.S C.T.PW.A4 A3 A2.1.10	01	1:100
PLIK	DATA	
124.S C.T. I.C.O.PW.A3.1.9-11 wysoki.dwg	11.2016	