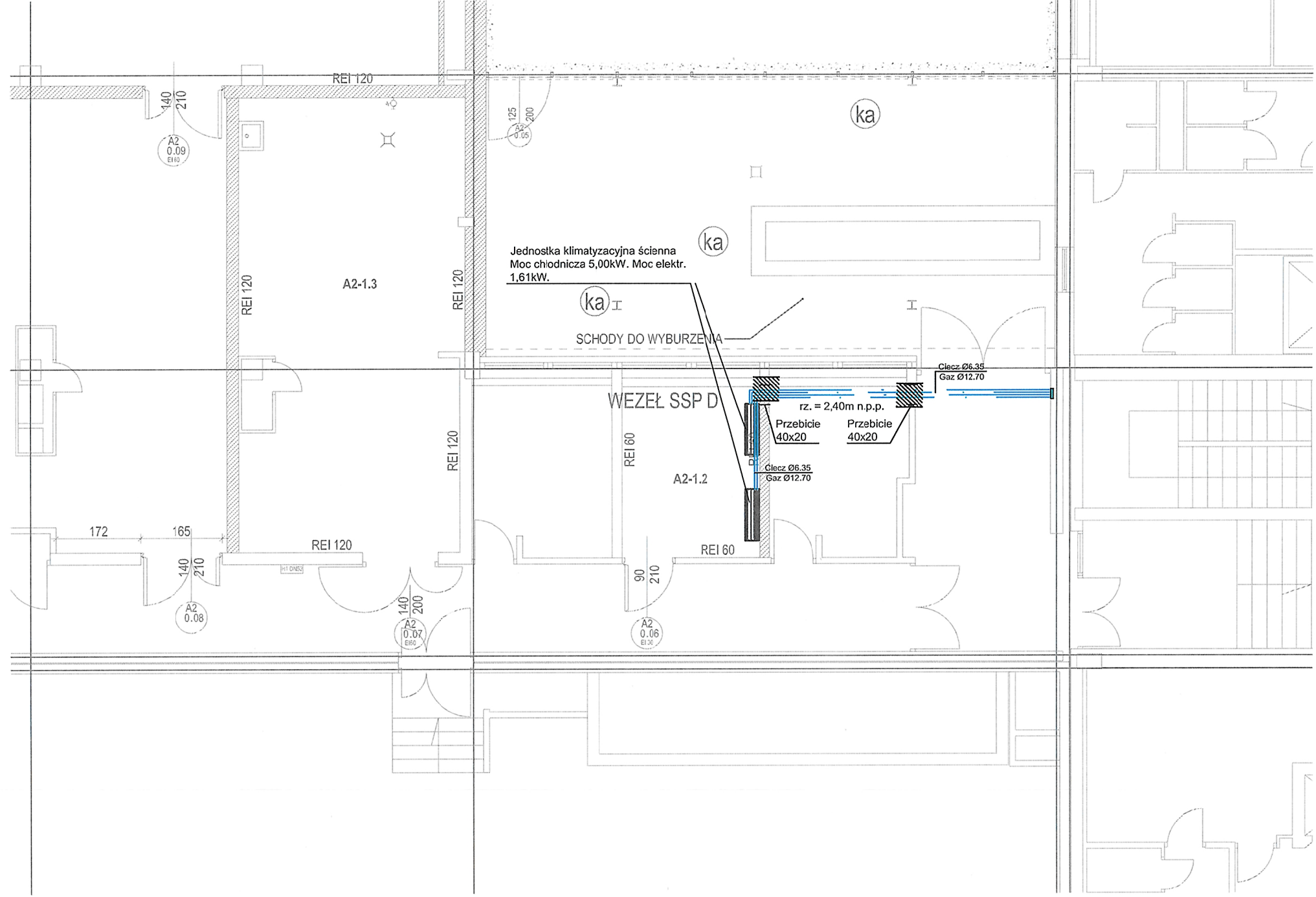


Niniejszy rysunek oraz jego zawartość stanowi własność intelektualną pracowni Konior Studio. Projekt jest chroniony prawem autorskim zgodnie z ustawą z dnia 04.02.1994 "O prawie autorskim i prawach pokrewnych". Każdorazowe użycie, upublicznienie, powielanie lub przekazywanie stronom trzecim wymaga pisemnej zgody Konior Studio.

Przyjmując niniejszy rysunek firma wykonawcza akceptuje przedstawione w nim rozwiązania. Wymiary naniesione ręcznie mają pierwszeństwo nad drukowanymi. Wykonawca zobowiązuje się do sprawdzenia na własną odpowiedzialność wszystkich wymiarów i wytycznych dotyczących swego zlecenia przed przystąpieniem do robót. O rozbieżnościach z narysowanymi lub pisemnie uzgodnionymi wytycznymi należy niezwłocznie powiadomić architekta lub kierownika budowy. Przed przystąpieniem do robót należy przedłożyć architektowi do zatwierdzenia aktualne rysunki warsztatowe.



# KONIORSTUDIO

Katowice 40-022, Damrota 22 | +48 32 609 56 00 | biuro@koniorstudio.pl  
Warszawa 00-679, Wilcza 71/2 | +48 22 402 72 07 | warszawa@koniorstudio.pl

NAZWA PROJEKTU  
Projekt przebudowy zespołu budynków "A"  
Biblioteki Narodowej w zakresie czytelni i przestrzeni publicznych wraz z zabudową patio

ADRES  
Biblioteka Narodowa  
Al. Niepodległości 213, 02-086 Warszawa

INWESTOR  
Biblioteka Narodowa

## INSTALACJE SANITARNE

GLÓWNY PROJEKTANT  
mgr inż. Maciej Saczuk  
UPR. MAZ/0155/POOS/09  
SPECJ. INSTALACJE SANITARNE

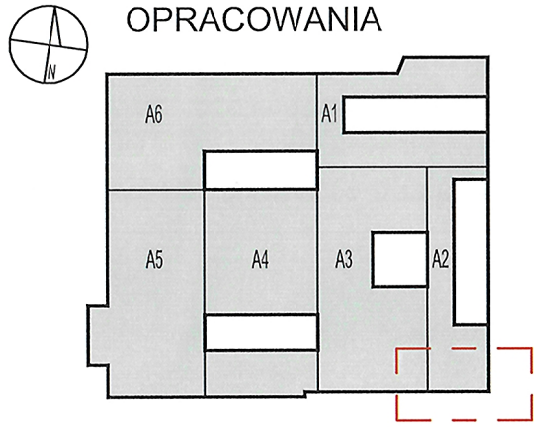
ZESPÓŁ PROJEKTOWY:  
mgr inż. Łukasz Chabelski  
mgr inż. Filip Łapczyński

SPRAWDZAJĄCY:  
mgr inż. Tomasz Wrzosek  
UPR. WAM/0062/POOS/13  
SPECJ. INSTALACJE SANITARNE

## PROJEKT WYKONAWCZY

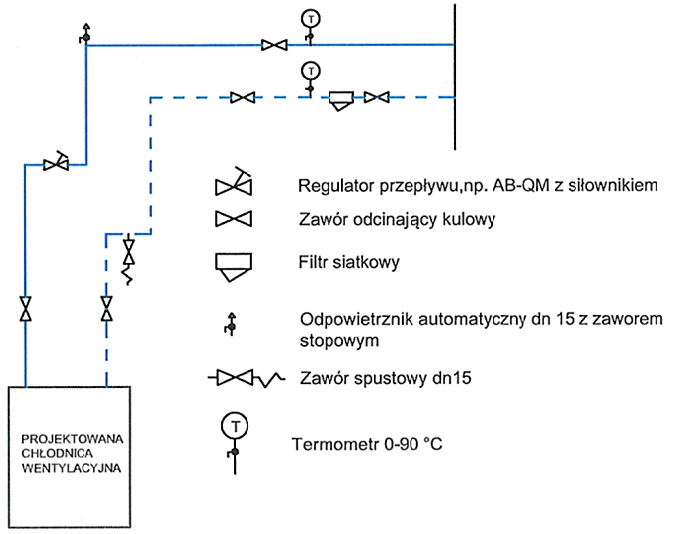
DZIAŁ		INDEKS	
IS		124	
NAZWA RYSUNKU			
INSTALACJA CHŁODU - FREONOWA WENTYLATOROWNIA W2A - NISKI PARTER			
NUMER RYSUNKU		REWIZJA	SKALA
124.SCh-F.PW.A2.1.07		01	1:100
PLIK		DATA	
124.SCh.PW.A5.1.1-7 niski.dwg		11.2016	

## ZAKRES OPRACOWANIA



**Zadania inwestycyjne:**  
**ZADANIE nr 2 – Przebudowa czytelni i przestrzeni ogólnodostępnych w budynkach „A” Biblioteki Narodowej wraz z zabudową patio**

## SCHEMAT ZASILANIA CHŁODNIC WENTYLACYJNYCH



## LEGENDA

- Ch pion chłodu
- projektowane przewody
- Przejście p.poż
- freon

- Uwagi:**
- Całość wykonać z obecnie obowiązującymi przepisami.
  - Wszelkie zmiany należy uzgodnić z projektantem.
  - Integralną częścią rysunków jest część opisowa.
  - Wszystkie instalacje i wymiary należy zweryfikować przed wykonaniem.