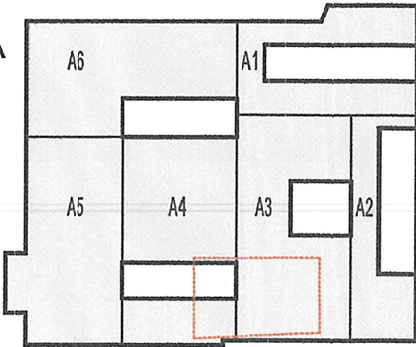


Niniejszy rysunek oraz jego zawartość stanowi własność intelektualną pracowni Konior Studio. Projekt jest chroniony prawem autorskim zgodnie z ustawą z dnia 04.02.1994 " O prawie autorskim i prawach pokrewnych". Każdorazowe użycie , upublicznienie, powielanie lub przekazywanie stronom trzecim wymaga pisemnej zgody Konior Studio.

Przyjmując niniejszy rysunek firma wykonawcza akceptuje przedstawione w nim rozwiązania. Wymiary naniesione ręcznie mają pierwszeństwo nad drukowanymi. Wykonawca zobowiązuje się do sprawdzenia na własną odpowiedzialność wszystkich wymiarów i wytycznych dotyczących swojego zlecenia przed przystąpieniem do robót. O rozbieżnościach z narysowanymi lub pisemnie uzgodnionymi wytycznymi należy niezwłocznie powiadomić architekta lub kierownika budowy. Przed przystąpieniem do robót należy przedłożyć architektowi do zatwierdzenia aktualne rysunki warsztatowe.

ZAKRES
OPRACOWANIA



KONIORSTUDIO

Katowice 40-022, Damiota 22 | +48 32 609 56 00 | biuro@koniorstudio.pl
Warszawa 00-679, Wilcza 71/2 | +48 22 402 72 07 | warszawa@koniorstudio.pl

NAZWA PROJEKTU
Projekt przebudowy zespołu budynków "A"
Biblioteki Narodowej w zakresie czytelni i przestrzeni
publicznych wraz z zabudową patio

ADRES
Biblioteka Narodowa
Al. Niepodległości 213, 02-086 Warszawa
INWESTOR
Biblioteka Narodowa

INSTALACJE SANITARNE

GLÓWNY PROJEKTANT
mgr. inż. Maciej Saczuk
UPR. MAZ/0155/POOS/09
SPECJ. INSTALACJE SANITARNE

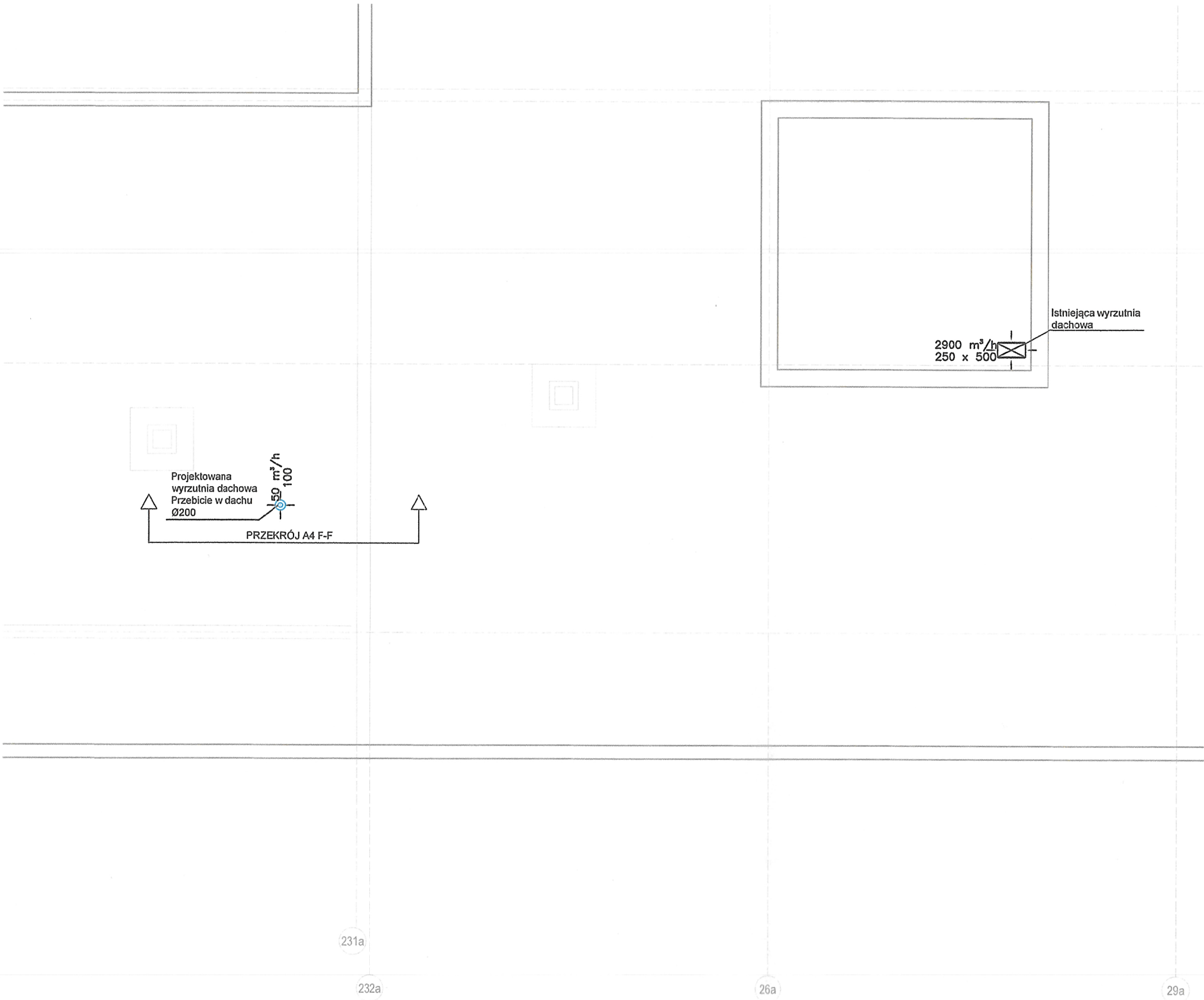
ZESPÓŁ PROJEKTOWY:
mgr inż. Łukasz Chabelski
mgr inż. Filip Łapczyński

SPRAWDZAJĄCY:
mgr. inż. Tomasz Wrzosek
UPR. WAM/0062/POOS/13
SPECJ. INSTALACJE SANITARNE

[Handwritten signatures and initials in blue ink]

PROJEKT WYKONAWCZY

DZIAŁ	INDEKS	
IS	124	
NAZWA RYSUNKU		
INSTALACJA WENTYLACJI I KLIMATYZACJI BUDYNEK A4 A3 DACH		
NUMER RYSUNKU	REWIZJA	SKALA
124.SW.PW.A4 A3.1.09	01	1:100
PLIK	DATA	
124.SW.PW.A4 A3.1.09 dach.dwg	11.2016	



LEGENDA

- Projektowana instalacja wentylacyjna wywiewna
- Projektowana instalacja wentylacyjna nawiewna
- Projektowana instalacja wentylacyjna wywiewna indywidualna
- Istniejące kanały wentylacyjne - nawiewne
- Istniejące kanały wentylacyjne - wywiewne
- Istniejące kanały wentylacyjne w fundamentach

Uwagi:
1. Całość wykonać z obecnie obowiązującymi przepisami.
2. Wszelkie zmiany należy uzgodnić z projektantem.
3. Integralną częścią rysunków jest część opisowa.

Zadania inżynierskie:
ZADANIE nr 1 – Modernizacja systemu instalacji wentylacji mechanicznej w budynkach „A” Biblioteki Narodowej