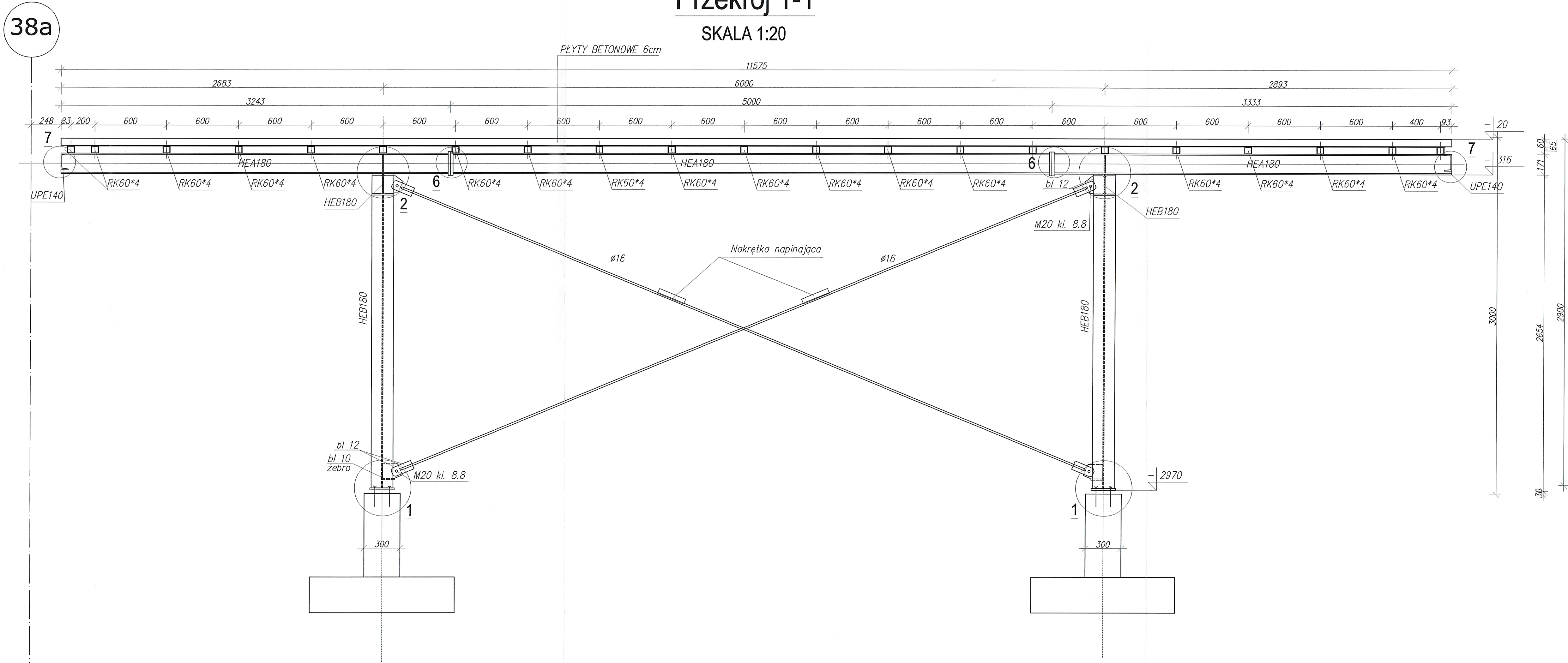
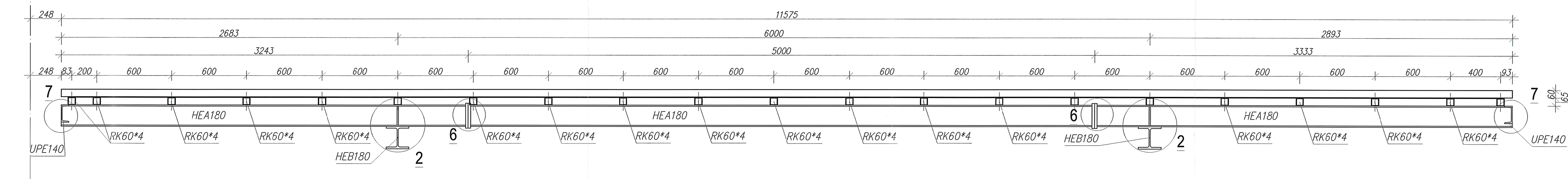


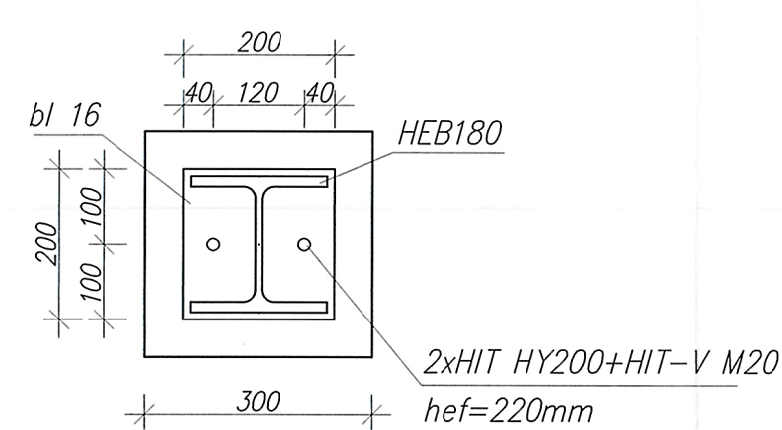
SKALA 1:20



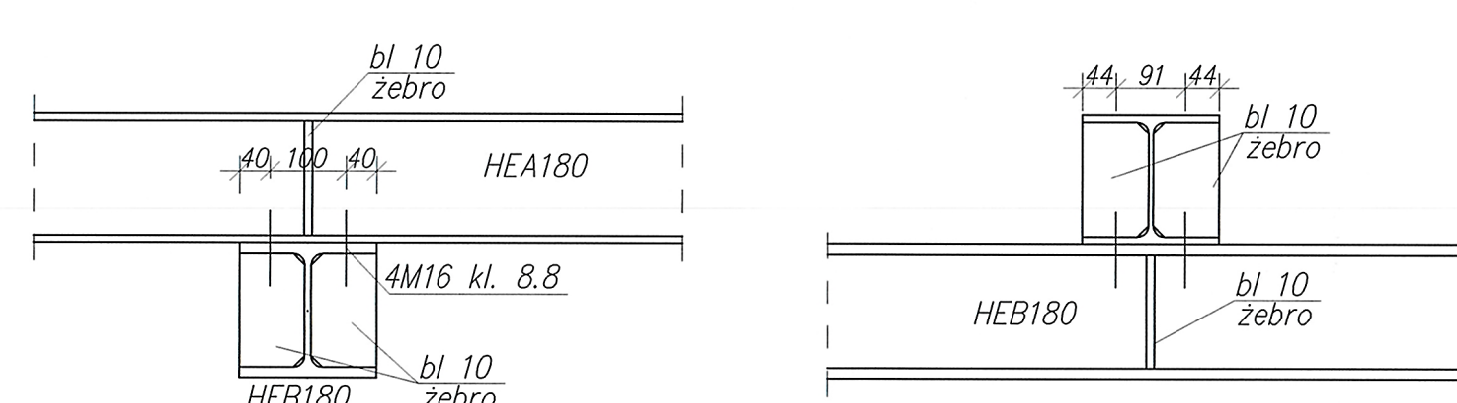
SKALA 1:20



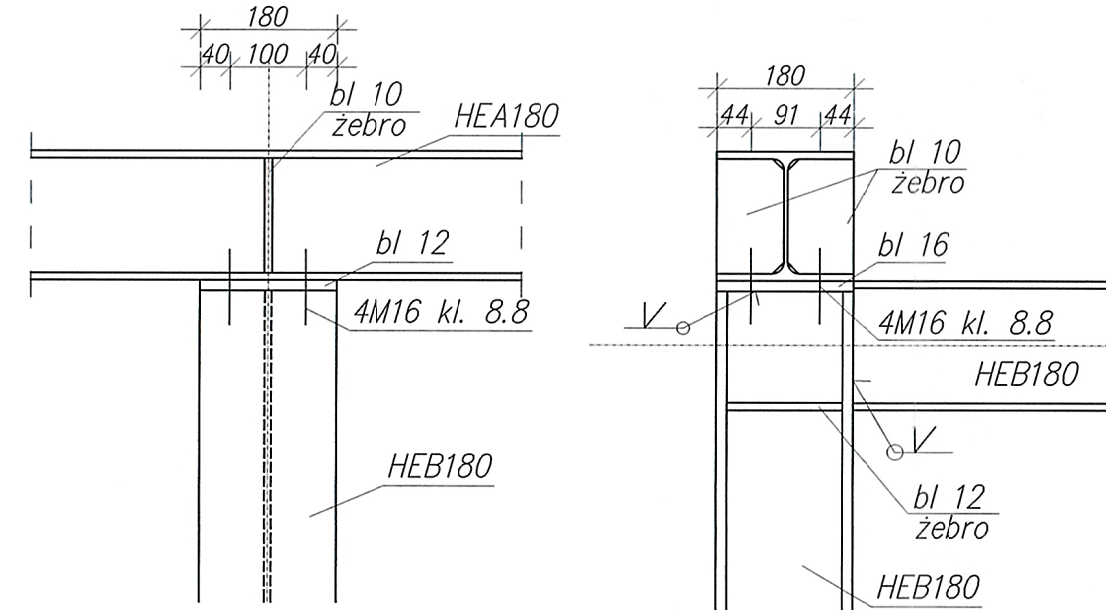
SKALA 1:10



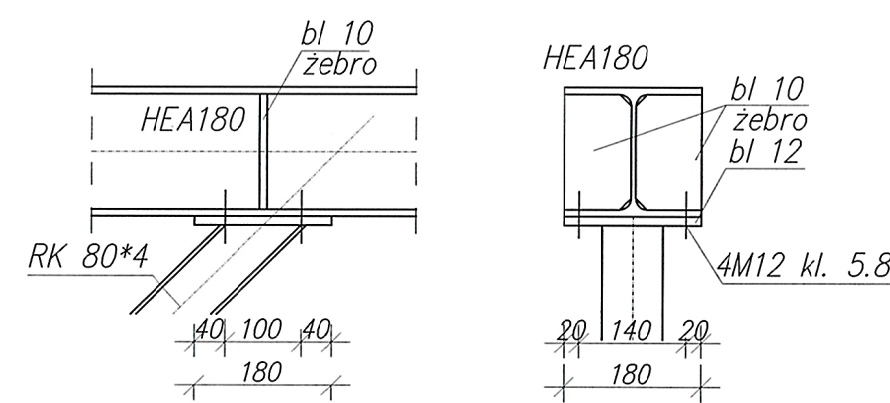
SKALA 1:10



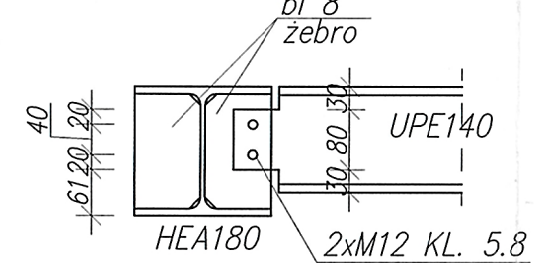
SKALA 1:10



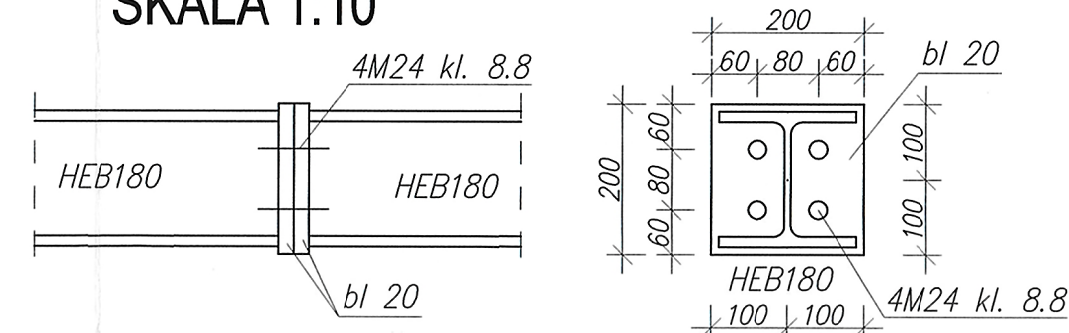
SKALA 1:10



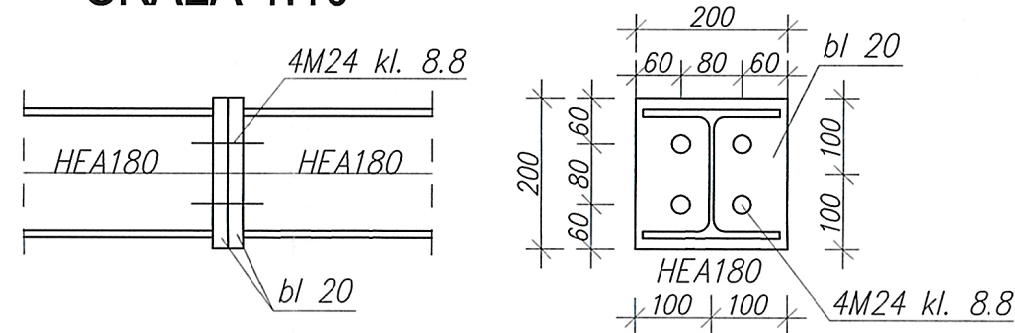
SKALA 1:10



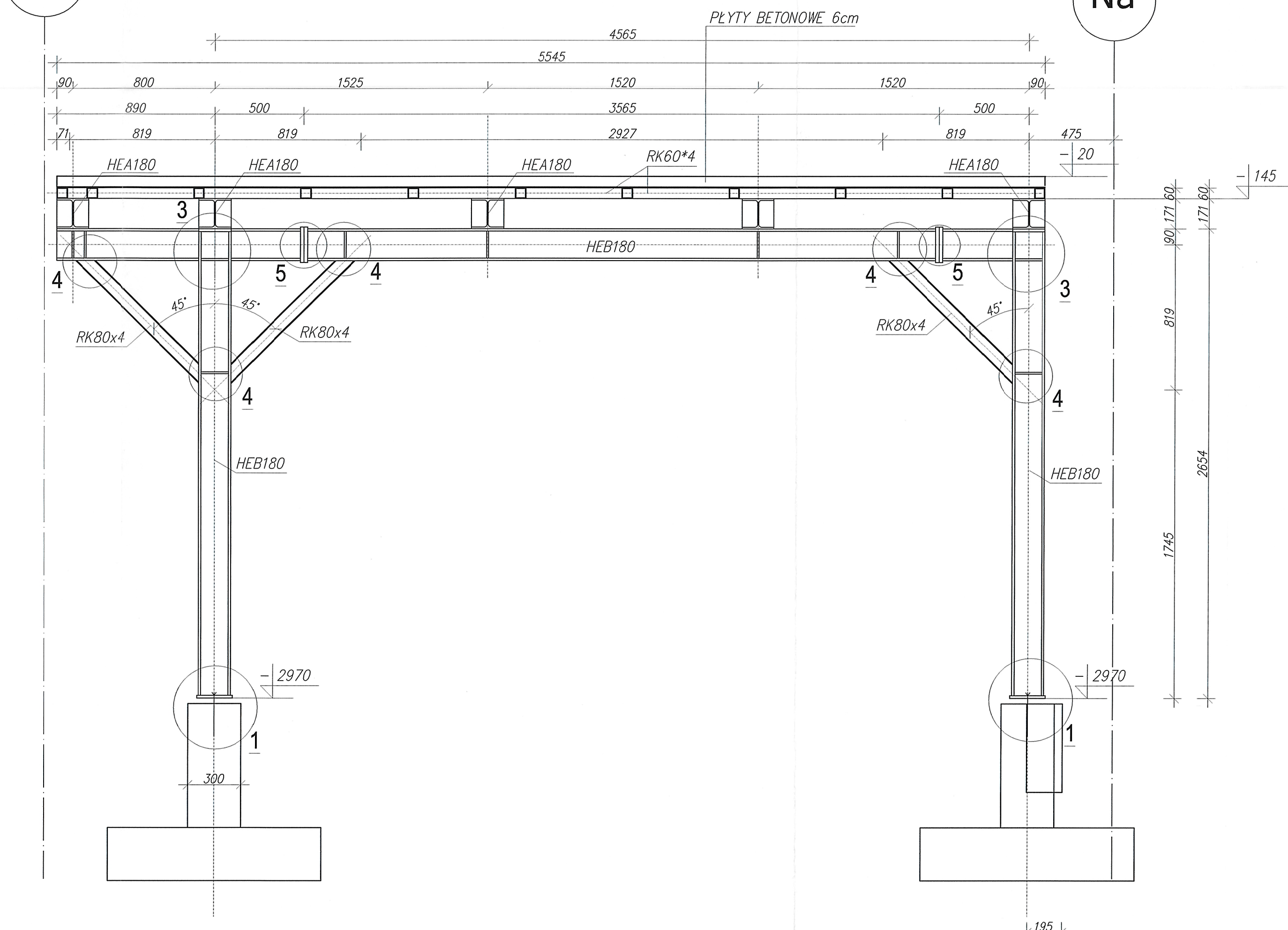
SKALA 1:10



SKALA 1:10




SKALA 1:20



UWAGI:

- Konstrukcja wykonana stosując wiedzę techniczną dostępną w literaturze, normach i przepisach, przy pomocy wykwalifikowanej kadry pracowniczej, pod nadzorem osób uprawnionych. W szczególności przestrzegając norm oraz dokumentów związanych.
- Nie składować wymiarów na rysunkach. Typowe wymiary opisać sąż ważne
- Wszystkie wymiary w mm, o ile nie oznaczono inaczej
- Stał konstrukcyjna:
 - S235JR/S235JRH
 - Klasa 2 konstrukcji wg. PN-B-06200
 - Poziom płaski żelazny spawany "B" wg. PN-EN ISO 5817
- Wykonanie spoin:
 - główne – drug spawdniczy SGT metoda MAG
 - drugorzędne – elektrodo EAI.46 (S235)
- Śruby:
 - M12-16 – kl. 5.8(5), 8.8(8)
 - M20-24 – kl. 8.8(8), 10.9(10)
- Kątki chemiczne:
 - wklejane – spawane
- Połączenia Śrubowe wykł. kat. D
- Połączenia spawane – wszystkie spoinami czołowymi na pełny przepływ
- Połączenia spoiną podchodową 0,25ca0,7, grubości łączonych elementów
- Wszystkie profile o przekroju zamkniętym należy zalekować blachą gr. 3mm
- Zabezpieczenie antykorozyjne:
 - OCINK OGÓLNY
- Pościąg wykonania konstrukcji jest dokumentacja warsztatowa
- Dokumentacja warsztatowa zostanie przedstawiona do akceptacji projektanta
- Projektant zastrzeżenie sobie prawo do wnoszenia uwag do dokumentacji warsztatowej
- Wszystkie detale począwszy od etapów projektu warsztatowego, wg. wyliczonych założeń w opracowaniu wykonanym
- Przed wykonaniem dokumentacji warsztatowej zverifykować wymiary w naturze
- W szczególności zverifykować odległości nowoprojektowanego tarasu od krawędzi istniejącej zabudowy. Zmierzając zstudyjować i przesyłać infrastruktury instalacyjnej zlokalizowane w gruncie w rejonie podosiadania stół tarasu.
- W razie wystąpienia pęknięć niezwłocznie zgłosić fakt do projektanta.

ZADANIE nr 2 - Przebudowo czytelnictwo w budynkach A Biblioteki Narodowej

<h1>KONIORSTUDIO</h1>	
Kancelaria: 04-225, Dąbrowy 213 04-225 839 80 00 04-225 839 1100 04-225 842 71 07	[https://koniorstudio.pl] [www.koniorstudio.pl]
NAZWA PROJEKTU Projekt zabudowy zespołu budynków "A" Biblioteki Narodowej w zakresie czytelni i przestrzeni publicznych wraz z załączającymi	
ADRES Biblioteka Narodowa Al. Niepodległości 213, 02-086 Warszawa	
INWESTOR Biblioteka Narodowa	
KONSTRUKCJA	
GŁÓWNY INŻYNIER mgr inż. Maciej Padmerek ul. Maciejowska 10 SPECJAŁNISTWA	
ZAMÓWNIK mgr inż. Marek Kozłowski ul. Artykułów Żelazowych	
(PRACOWNICY) mgr inż. Dariusz Grzegorek ul. Łaszkowska 10 SPECJAŁNISTWA	
PROJEKT WYKONAWCZY	
CENA -	INDEKS 124
(NAZWA ZAMÓWIENIA)	
KONSTRUKCJA STALOWA POKRYCIE W PARTII PODZIEM. ZA PRZEBIE- DOWYNEJ A2, CZYTELNIJA OTWARTA	
124 K.P.W.A2.122	00 1/200116
PLK 04 K.P.W.A2.122_02_00.00	DATA 11.2016