

SKALA 1:20



SKALA 1:20



- Konstrukcje wykonano stosując wiedzę techniczną dostępną w literaturze, normach i przepisach, przy pomocy wykwalifikowanej kadry pracowniczej, pod nadzorem osób uprawnionych. W szczególności przestrzegać norm oraz dokumentów związanych.
- Nie składować wymiarów nie rymunków. Wykazy wymiarów opisać są ważne
- Wszystkie wymiary w mm, o ile nie oznaczono inaczej
- Stał konstrukcyjna:
 - S235JR/S235JRH
 - Klasa 2 konstrukcyj wg. PN-B-06200
 - Poziom kąski złączy spawanych "B" wg. PN-EN ISO 5817
- Wykonanie spoin:
 - główne – drut spawalniczy SG2 metoda MAG
 - drugorzędne – elektroda EA1.46 (S235)
- Śruby:
 - M12, 16 – kl. 5.8(5), 8.8(8)
 - M20, 24 – kl. 8.8(8), 10.9(10)
- Który chemizacja:
 - Mielone – M20
 - Połączenia śrubowe zwykłe kot. D
 - Połączenia spawane rur wykonywać spoinami zolowymi na pełny przepływ
 - Połączenia spoiny podciężarowe 0,2c=0,7 grubości łączonych elementów
 - Wykazy profile o przekroju zamkniętym należy zoddobkować blachę gr. 3mm
 - Zabezpieczenie antykorozyjne:
- OCNK OGÓLNOY
 - Podstaw wykonania konstrukcji jest dokumentacja warsztatowa
 - Dokumentacja warsztatowa zostanie przedstawiona do akceptacji projektanta.
 - Projektant zastrzeże sobie prawo do wnoszenia uwag do dokumentacji warsztatowej
 - Wszystkie detale połączonych opracowań na etapie projektu warsztatowego, wg wytycznych zawartych w opracowaniu wykonawczym
 - Przed wykonaniem dokumentacji warsztatowej zwyfikować wymiary w naturze.
- W szczególności zwyfikować odległości nowopropjektowanego tarasu od krawędzi istniejącej drogi, odległości od istniejącego słupka i przewody infrastruktury instalacyjnej zlokalizowane w gruncie w rejonie postawienia stłu tarasu
- W razie wystąpienia kłopotów niezwłocznie zgłosić fakt do projektanta.

ZADANIE nr 2 - Przebudowa czytelni w budynkach „A” Biblioteki Narodowej

KONIORSTUDIO

NAZWA PROJEKTU
Projekt przebudowy zespołu budynków "A"
Biblioteki Narodowej w zakresie czytelni i przestrzeni
publicznych wraz z zabudową palio

ADRES
Biblioteka Narodowa
Al. Niepodległości 213, 02-086 Warszawa

INWENTARZ
Biblioteka Narodowa

KONSTRUKCJA

GLÓWNY PROJEKTANT:
mgr inż. Iwona Pas
UPR. MAZ0044/PCO
SPECJ. konstrukcja

ZESPÓŁ PROJEKTOWY:
mgr inż. Marek Kor
inż. Arkadiusz Jaj

Revised

SPRAWOZDAJĄCY:
mgr inż. Dariusz G
UPR. L0019871/POC
SPECJA. konstrukcja

Greenleaf

PROJEKT WYKONAWCZY

DEAL	INDEX
	101

-	124
NAZWA RYSUNKU	

INSTRUKCJA STALOWA POMOSTÓW W PATIO BUDYNKU A2. RZUTY.

BUDYNEK A2, CZYTELNIĄ OTWARTA

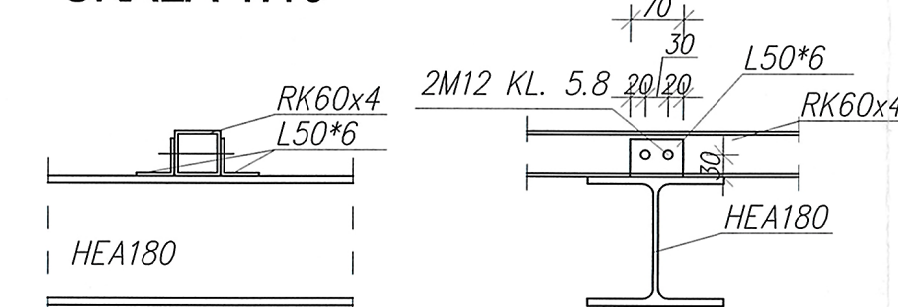
NUMER RYSUNKU	REWIZJA	SKALA
4. K. RM. A2. 124	00	

4.R.PW.A2.121	00	1:20/1:1
CLASS	DATA	

FLX	WAX
54K PWA2_121_122_123_80.dwg	11/20/16

[illegible]

SKALA 1:10



Ia

ad

1

Ha
