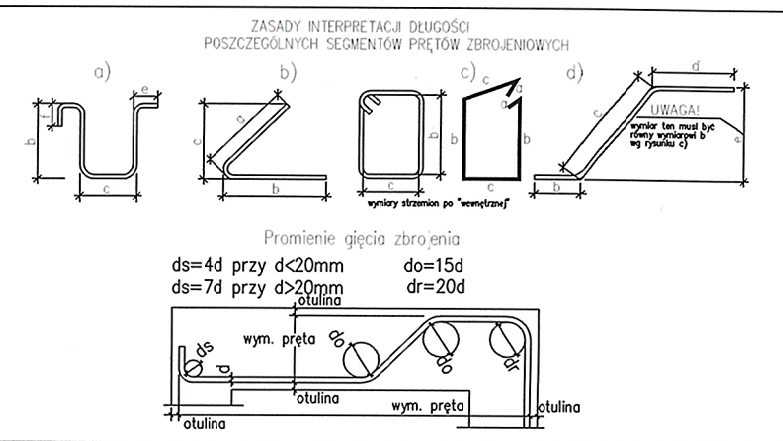


STREFY ZMIAN W ISTNIEJĄCYCH ELEMENTACH

SYTUACJA DOCELOWA

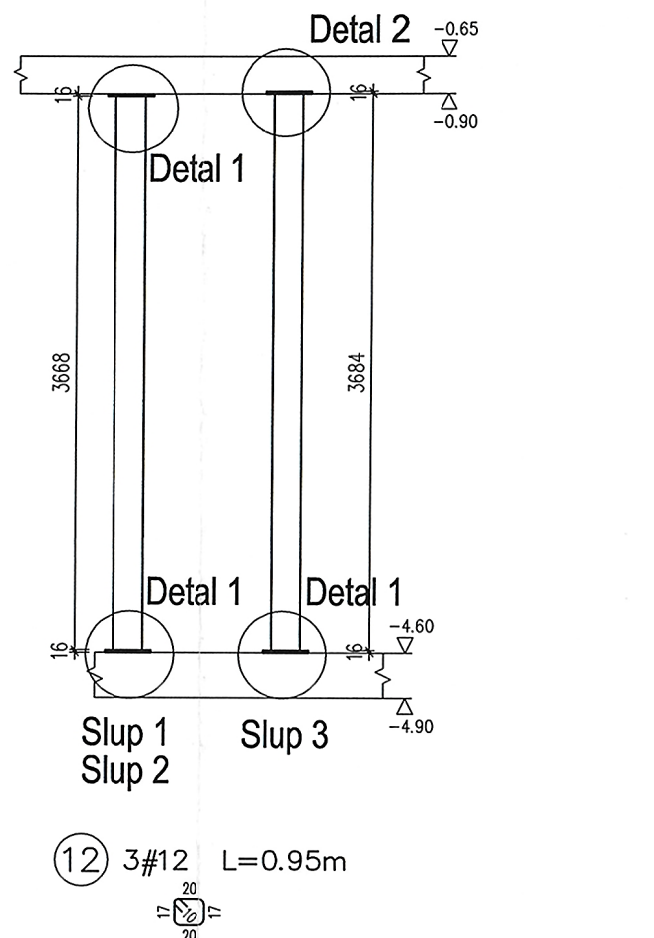
MATERIAŁY/MATERIALS STAL/STEEL RB500W

| | | | |
|------------------------|-------|------------------------|---------------------|
| STROPY/SLABS | | BELKI/BEAM | |
| Beton/Concrete | B37 | Beton/Concrete | B37 |
| Otulina/Concrete Cover | 3.0cm | Otulina/Concrete Cover | 3.0cm |
| SŁUPY/COLUMNS | | FUNDAMENT/FOUNDATION | |
| Beton/Concrete | | Beton/Concrete | |
| Otulina/Concrete Cover | | Wodoszczelny | Waterlight Concrete |
| ŚCIANY/WALLS | | ŚCIANY/WALLS | |
| Beton/Concrete | B37 | Beton/Concrete | B37 |
| Otulina/Concrete Cover | 3cm | Otulina/Concrete Cover | 3cm |

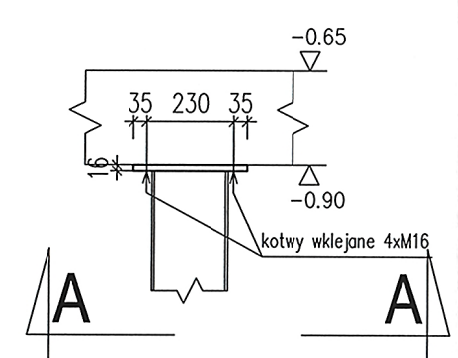


- UWAGA:
1. SPRAWDZIĆ WYMIARY W NATURZE.
 2. SPRAWDZIĆ ZGODNOŚĆ RYSUNKÓW BRANŻOWYCH.
 3. IZOLACJE WYKONAĆ ZGODNIE Z DETALAMI ARCHITEKTONICZNYMI.
 4. ELEMENTY KONSTRUKCYJNE WYKONAĆ Z BETONU B37 I STALI AIIIIN.
 5. PRZED WYKONANIEM OTWOROWANIA W ŚCIANIE ZEWNĘTRZNEJ BEZWZGLĘDNIE WYKONAĆ PODPORY STALOWE STROPU.
 6. PRACE ROZBIÓRKOWE NALEŻY PRZEWODZIĆ RĘCZNIE.
 7. POŁĄCZENIE STROPÓW ZA POŚREDNICTWEM ZBROJENIOWYCH PRĘTÓW WKLEJANYCH W TECHNOLOGII MAS ŻYWCZYCH ZAPEWNIĄJĄCYCH DLA WKLEJANEGO PRĘTA PEŁNĄ NOŚNOŚĆ.
 8. PRZED DOLEWANIEM NOWYCH ELEMENTÓW KRAWĘDZIE ISTNIEJĄCYCH ELEMENTÓW SKUĆ, OCZYŚCIĆ I POKRYĆ WARSTWĄ SZCZEPNĄ.
 9. W RAZIE WĄTPLIWOŚCI BĄDŹ NIEJASNOŚCI KONTAKTOWAĆ SIĘ Z PROJEKTANTAMI.

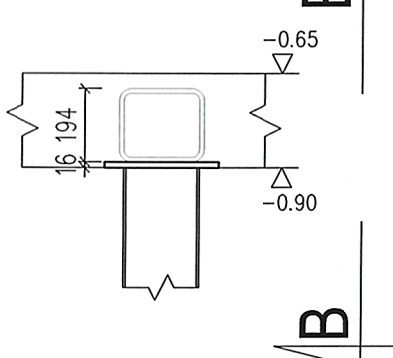
Podparcie płyty słupami



Detal 1

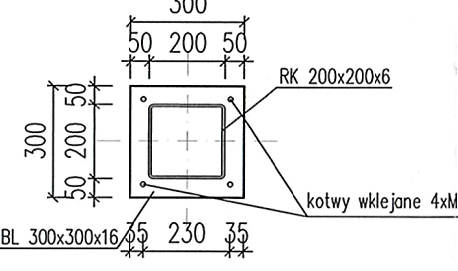


Detal 2



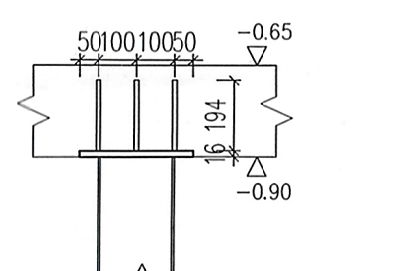
Przekrój A-A

SKALA 1:20



Przekrój B-B

SKALA 1:20



- ZEBETOWE ELEMENTY PROJEKTOWANE
- ZEBETOWE ELEMENTY ISTNIEJĄCE
- ZEBETOWE ELEMENTY DO ROZKŁADA
- ZEBETOWE ELEMENTY DO WYCIECIA

ZADANIE nr 1 - Modernizacja systemu instalacji wentylacji mechanicznej w budynkach A Biblioteki Narodowej

KONIORSTUDIO

Katowice 40-022, Dąbrowa 22 | +48 31 609 55 00 | biuro@koniorstudio.pl
Warszawa 00-678, Wilcza 71/2 | +48 22 402 72 07 | warszawa@koniorstudio.pl

NAZWA PROJEKTU
Projekt przebudowy zespołu budynków "A"
Biblioteki Narodowej w zakresie czytelni i przestrzeni publicznych wraz z zabudową patio

ADRES
Biblioteka Narodowa
Al. Niepodległości 218, 02-086 Warszawa
INWESTOR
Biblioteka Narodowa

KONSTRUKCJA

GŁÓWNY PROJEKTANT
mgr inż. Iwona Pasternak
UPR. MAZ04044POC007
SPECJ. konstrukcja
ZESPÓŁ PROJEKTOWY:
mgr inż. Marek Konopka
inż. Arkadiusz Jakubowski

SPRAWDZAJĄCY:
mgr inż. Dariusz Grzegorski
UPR. LOD0674POC007
SPECJ. konstrukcja

PROJEKT WYKONAWCZY

| | |
|---|---------|
| DETAL | INDERS |
| - | 124 |
| NAZWA RYSUNKU | |
| LIKwidacja CZERPNI NAD POMIESZCZENIEM WENTYLATORNI W5 | |
| BUDYNEK A4, CZYTELNI OTWARTA | |
| NUMER RYSUNKU | REWIZJA |
| 124.K.PW.A4.115 | 00 |
| PLIK | DATA |
| 124.K.PW.A4.115_00.dwg | 11.2016 |