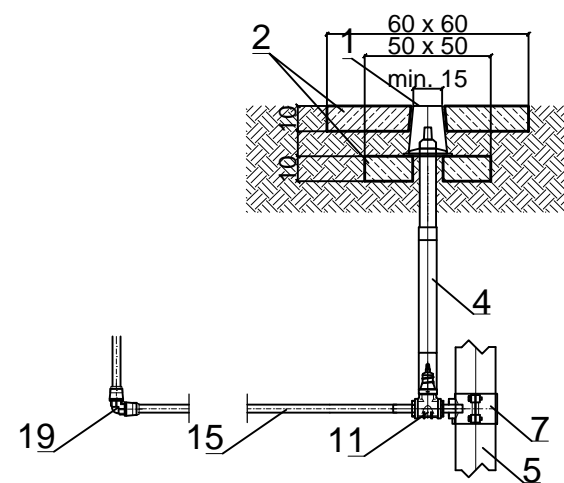
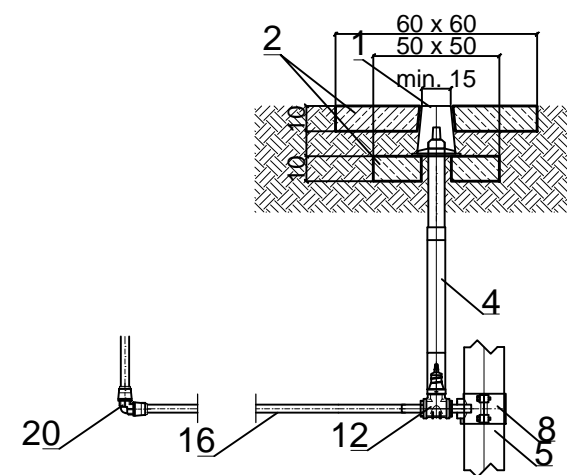


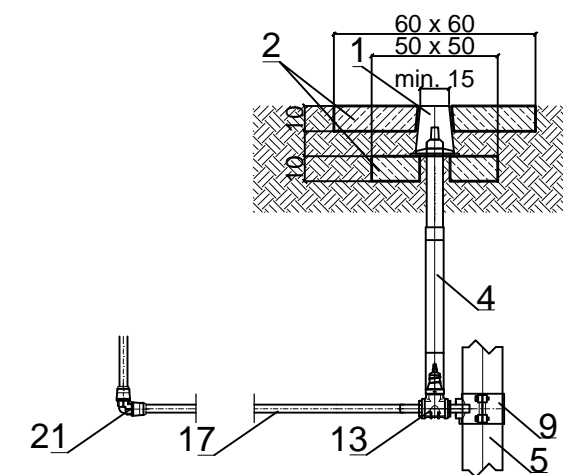
PRZYŁĄCZA  
WODOCIĄGOWE Ø32



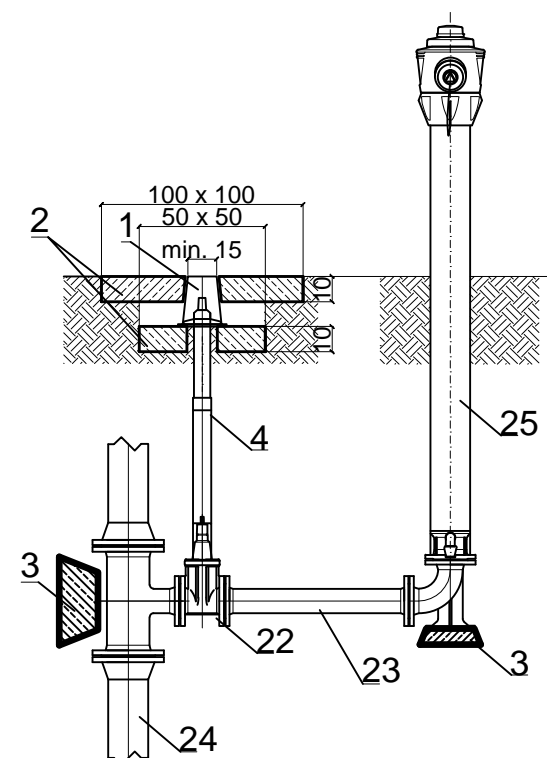
PRZYŁĄCZE  
WODOCIĄGOWE Ø40



PRZYŁĄCZE  
WODOCIĄGOWE Ø63



PRZYŁĄCZE  
WODOCIĄGOWE Ø75



HYDRANT P.POŻ.  
H1 - H12

- 1 - skrzynka uliczna do zasuw HAWLE 1750 Ø157, h=270mm, sztywna, wg DIN 4056;
- 2 - płyta betonowa (beton C16/20);
- 3 - blok oporowy;
- 4 - obudowa teleskopowa do zasuw;
- 6 - obejma siodłowa do nawiercania firmy Georg Fisher Ø225/32;
- 7 - obejma siodłowa do nawiercania firmy Georg Fisher Ø225/40;
- 8 - obejma siodłowa do nawiercania firmy Georg Fisher Ø225/63;
- 9 - obejma siodłowa do nawiercania firmy Georg Fisher Ø225/75;
- 10 - zasuw do zgrzewania do rur Ø32mm;
- 11 - zasuw do zgrzewania do rur Ø40mm;
- 12 - zasuw do zgrzewania do rur Ø63mm;
- 13 - zasuw do zgrzewania do rur Ø75mm;
- 14 - projektowane przyłącze wodociągowe PEØ32\*2,0 SDR 17;
- 15 - projektowane przyłącze wodociągowe PEØ40\*2,4 SDR 17;
- 16 - projektowane przyłącze wodociągowe PEØ63\*3,8 SDR 17;
- 17 - projektowane przyłącze wodociągowe PEØ75\*4,5 SDR 17;
- 18 - kolano 90°, Ø32;
- 19 - kolano 90°, Ø40;
- 20 - kolano 90°, Ø63;
- 21 - kolano 90°, Ø75;
- 22 - zasuw kołnierzowa DN80 HAWLE nr 4000E;
- 23 - prostka kołnierzowa stalowa DN80;
- 24 - proj. wodociąg PE100 Ø225X13,4 SDR 17 firmy Wavin;
- 25 - hydrant nadziemny DN80;

INWESTOR:	RIT-SAN Jerzy Ritter 63-000 Środa Wlkp. ul. Słoneczna 20 tel. 503 091 801		BRANŻA: Instalacje sanitarne		
	Szpital Wojewódzki w Poznaniu ul. Juraszów 7/19 60-479 Poznań		PROJEKTOWAŁ: Ewa Lisiewicz upr. nr 561/Pw/87		
	Poznań, ul. Juraszów 7/19, dz. nr 1/6, 2/17, 2/19		OPRACOWAŁ: Jerzy Ritter		
	Schema węzłów		DATA: 09. 2017r.	SKALA: -	RYS. 12