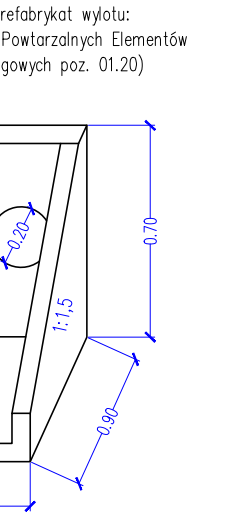
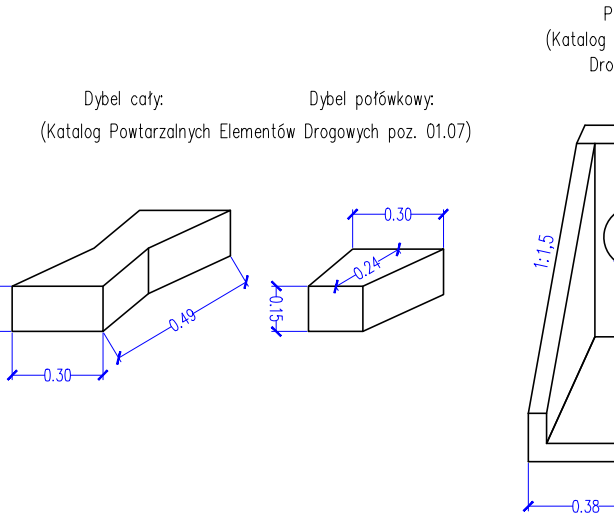
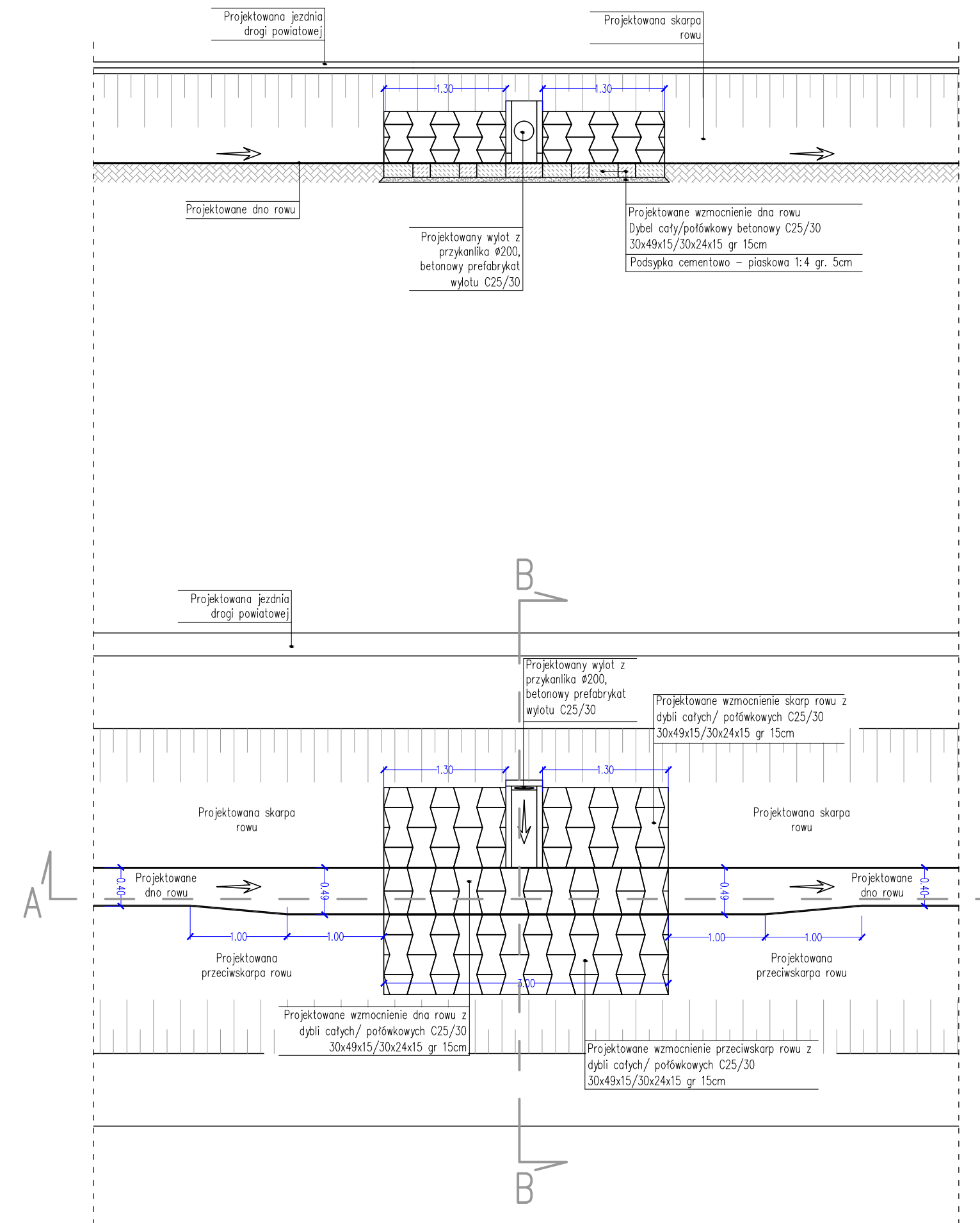
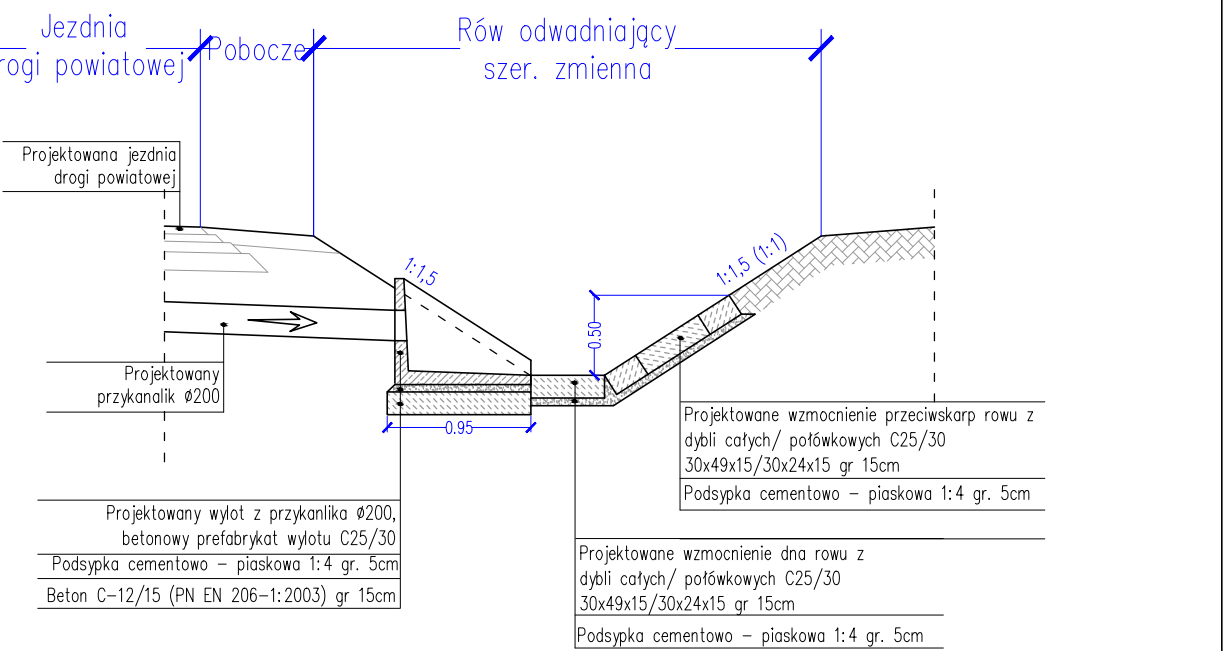


Wylot do rowu z przykanalika Ø200:

A–A:

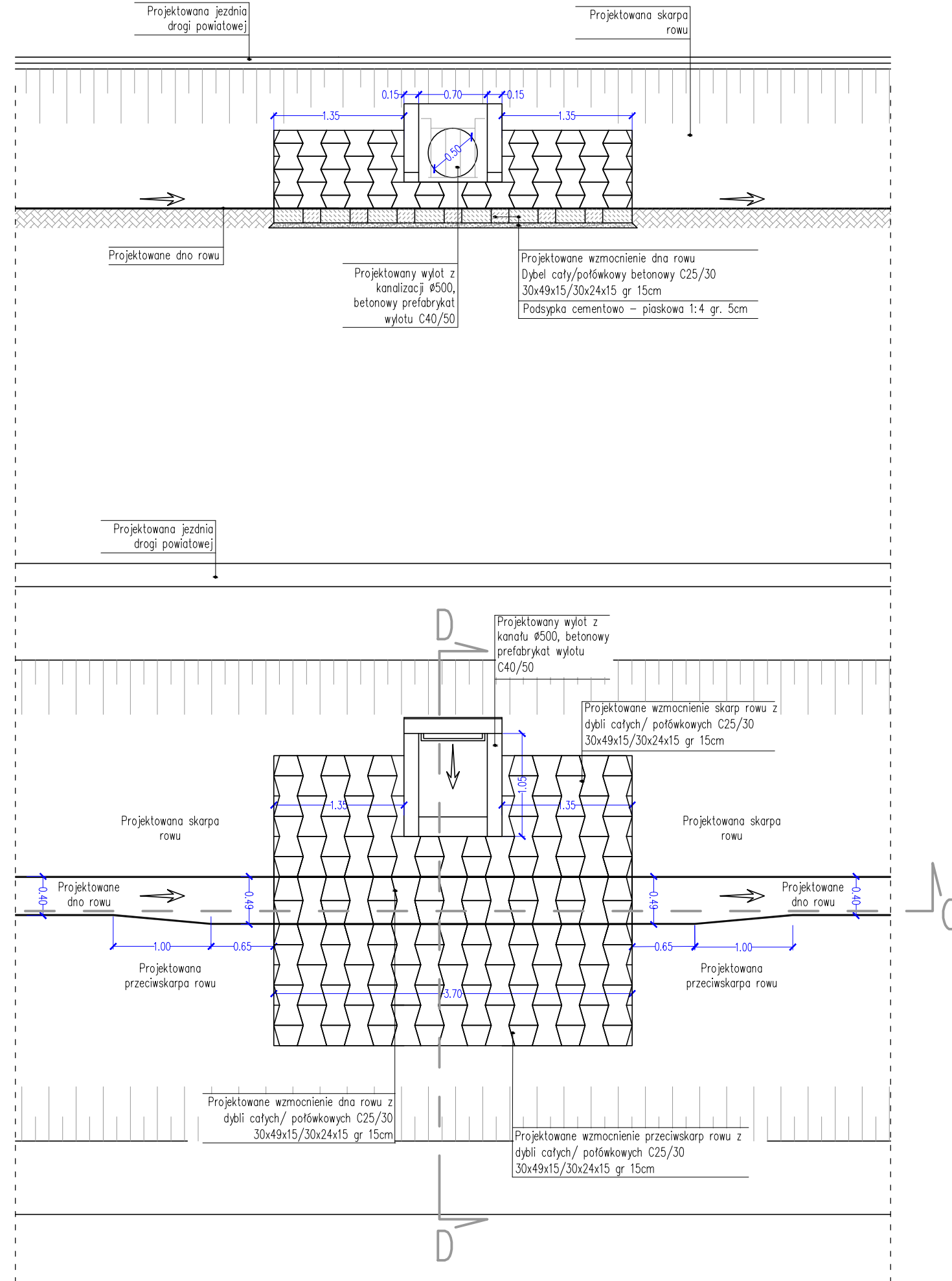


B–B:

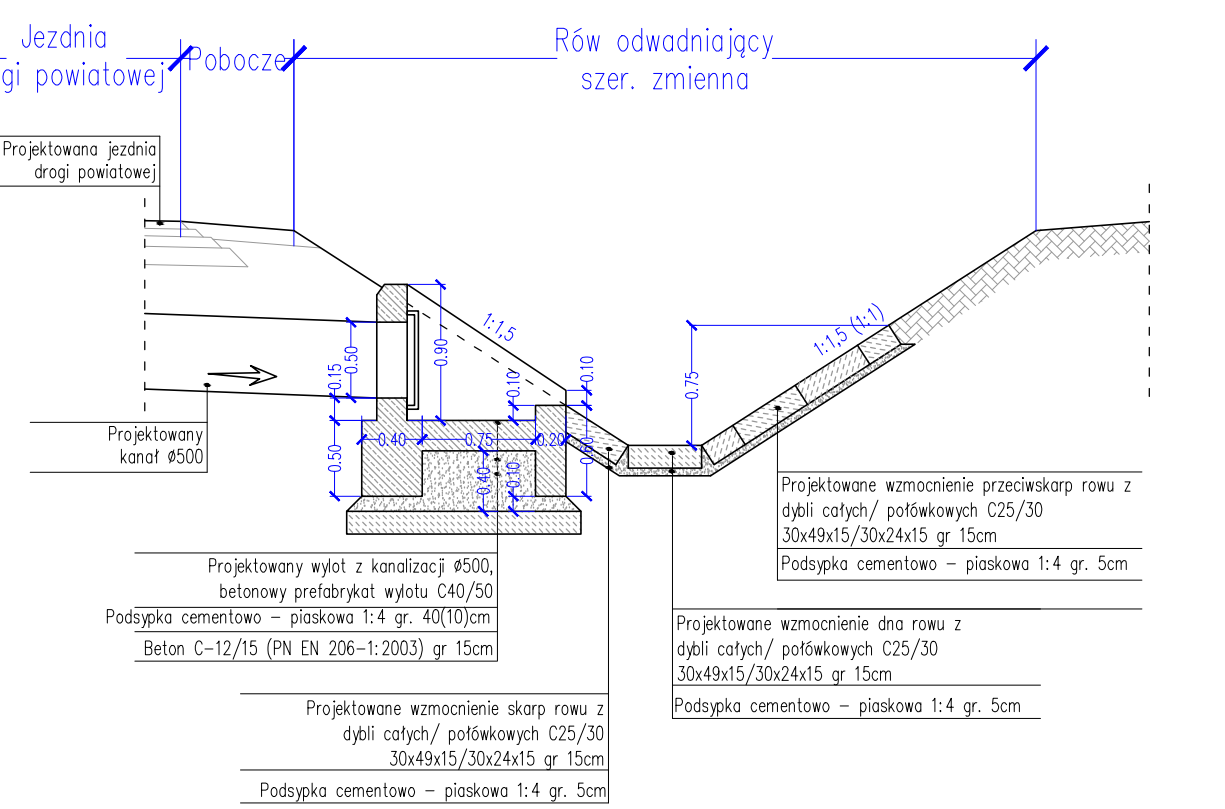


Wylot do rowu z kanału Ø500 km 0+547,00 P

C–C:





D–D:



UWAGI:

- Rysunek należy rozpatrywać łącznie z rys. 3.1–3.6 oraz 4.1–4.4, 5.1–5.2
- Spoiny pomiędzy dyblami wypełnić zaprawą cementową

	Powiatowy Zarząd Dróg w Rawiczu ul. Podmiejska 10 63 - 900 RAWICZ	
projektowa:	 <b>ALFA PROJEKT</b> Tomasz Pionka 50-540 Wrocław, ul. Stroniska 4a/21 tel. (071) 70 71 203 fax. (071) 70 71 206 e-mail: alfa.projekt@interia.pl	
Droga powiatowa nr 4910P		
Opracowanie dokumentacji projektowej na przebudowę drogi powiatowej nr 4910P Poniec - Rawicz, odcinek od wiaduktu DK 36 do Ronda Biały Orzeł w Rawiczu"		
Wyloty do rowu		
Odwodnienie		
inż. Ireneusz Bors	63/005/03	
mgr inż. Robert Flis	221/005/05	
Data: 4.2016	Skala: 1:50	Nr rys.-Ark.: o.8