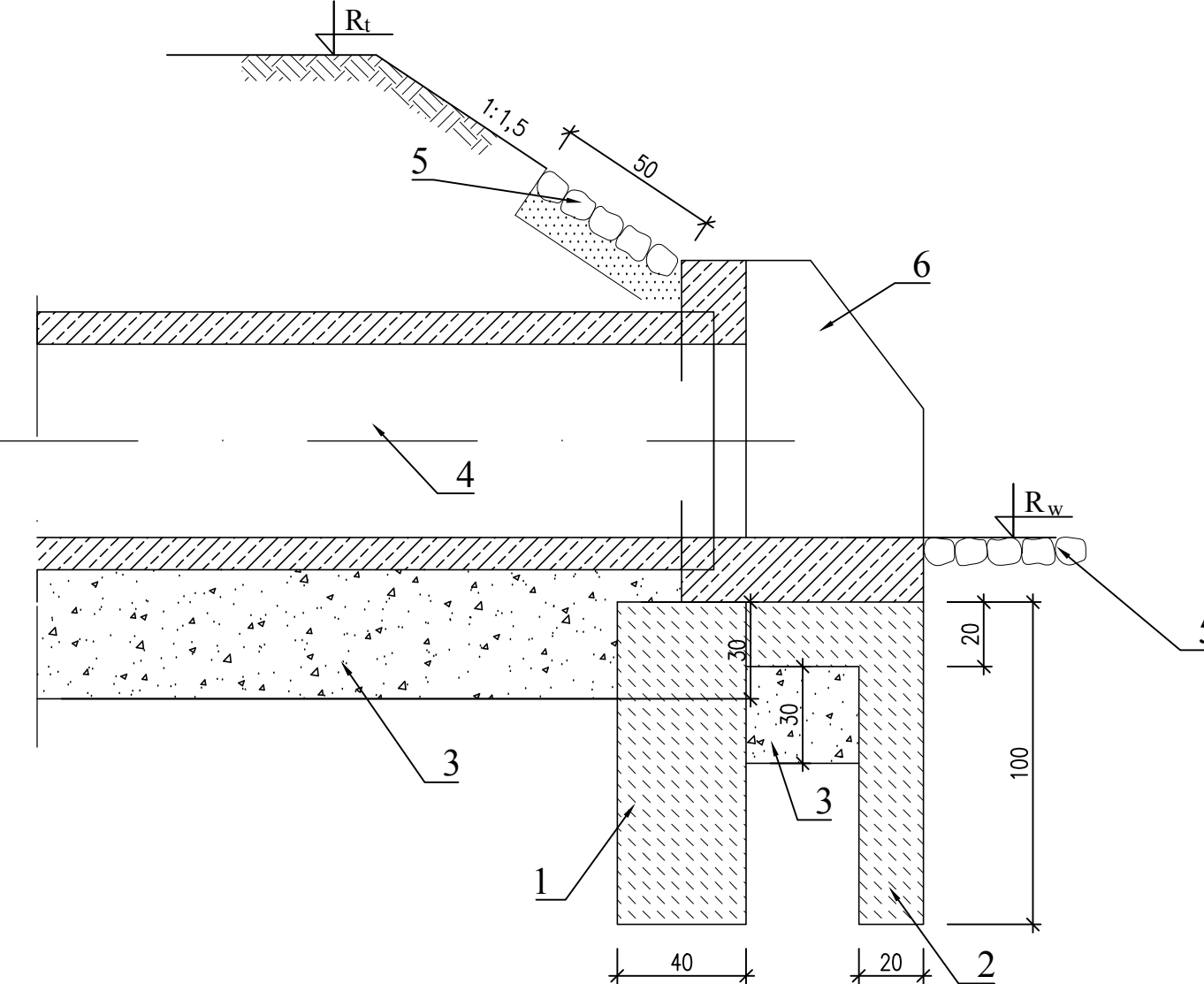
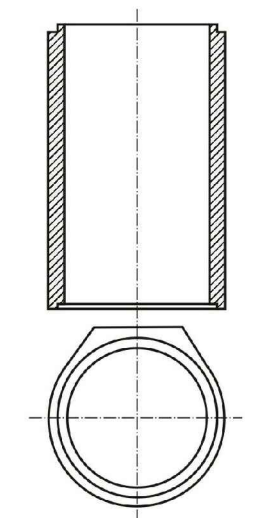


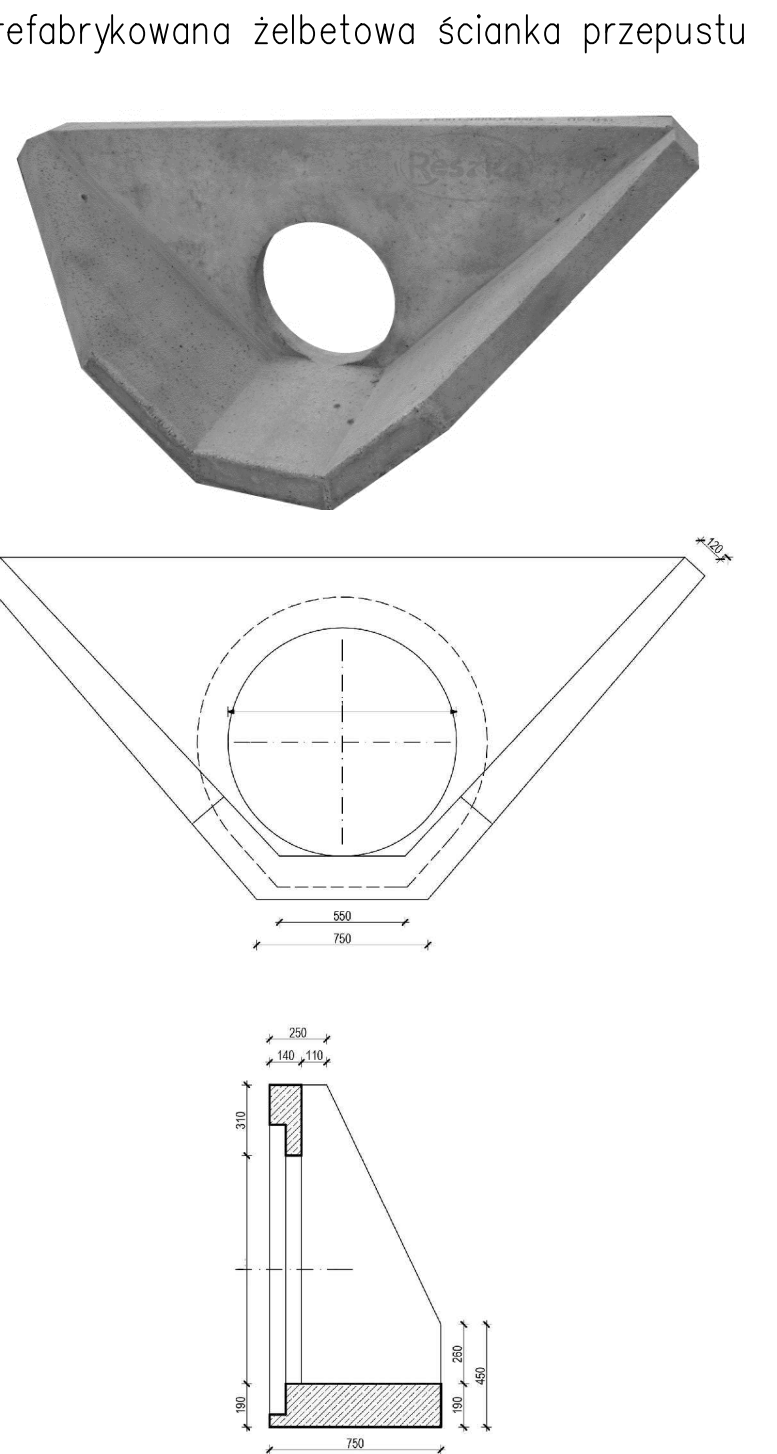
PRZEKRÓJ PRZEZ WLOT/WYLOT
PRZEPUSTU



- R_t – Rzędna terenu
 R_w – Rzędna wlotu /wylotu
- Ława z betonu C25/30 40x90x100cm
 - Ława z betonu C12/15 20x90x100cm+55x90x20cm
 - Kruszywo stabilizowane cementem o $R_m=2,5$ MPa gr. 30 cm
 - Rura żelbetowa $\Phi 800$ mm min. C25/30



- Bruk kamienny na podsypce cem.– piaskowej 1:4 gr. 10cm
Zabrukować dno oraz ściany rowu przed wlotem/wylotem przepustu na długości min. 1,0m oraz do wysokości 1,3m lub wysokości skarp



Zestawienie przepustów					
KM	\varnothing [mm]	rzędna wlotu	rzędna wylotu	pochylenie [%]	długość [m]
0+438.85	800	99,11	99,04	1,0	6,50
0+738.20	800	98,20	98,13	1,0	6,50
1+066.23	800	97,17	97,09	1,0	7,50
1+304.28	800	94,26	94,09	2,6	6,50

Inwestor:			
 Powiatowy Zarząd Dróg w Rawiczu ul. Podmiejska 10 63 - 900 RAWICZ			
Jednostka projektowa:			
 ALFA PROJEKT Tomasz Pionka 50-540 Wrocław, ul. Stróżka 4a/21 tel. (071) 70 71 253 fax. (071) 70 71 256 e-mail: alfa.projekt@interia.pl			
Objekt:			
Droga powiatowa nr 4910P			
Temat opracowania:			
"Opracowanie dokumentacji projektowej na przebudowę drogi powiatowej nr 4910P Poniec - Rawicz, odcinek od wiaduktu DK 36 do Ronda Biały Orzeł w Rawiczu"			
Tytuł rysunku:			
Przepust pod zjazdem			
Zespół projektowy:			
Stanowiło	Imię i nazwisko	Uprawnienia nr	Podpis
Branża: Mostowa			
Projektant:	mgr inż. Krzysztof Hanulak	6/02/DUW	
Opracował:	mgr inż. Anna Jurasz		
Sprawdzący:	mgr inż. Tomasz Pionka	130/DOS/03	
Stadium: PB-W	Data: 4.2016	Skala: —	Nr rys. – Ark.: m.2.2