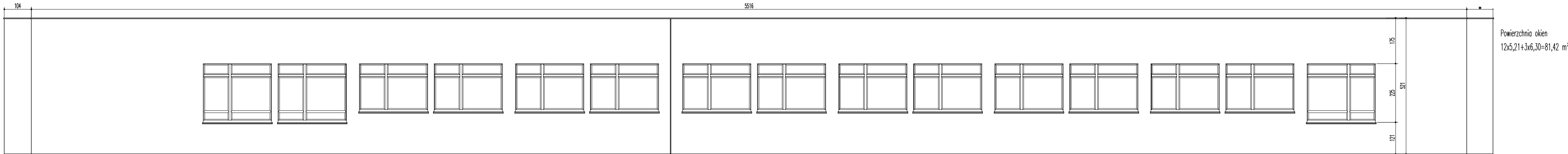


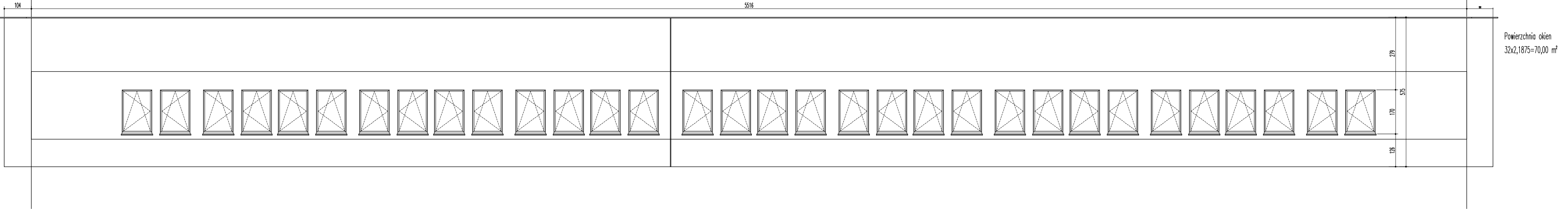
ELEWACJE I PIĘTRA

ELEWACJA POŁUDNIOWO-ZACHODNIA
ISTNIEJĄCA



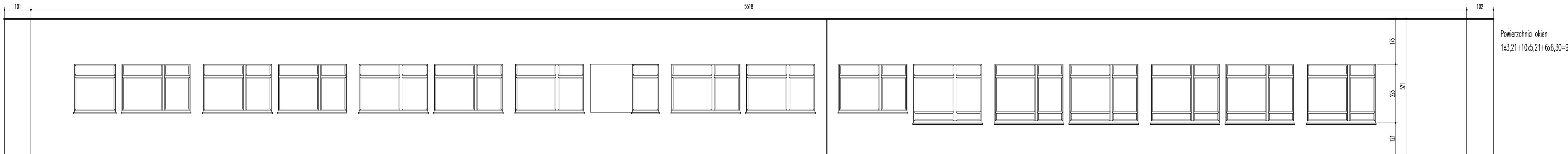
Powierzchnia okien
12x5,21+3x6,30=81,42 m²

ELEWACJA POŁUDNIOWO-ZACHODNIA
PROJEKTOWANA



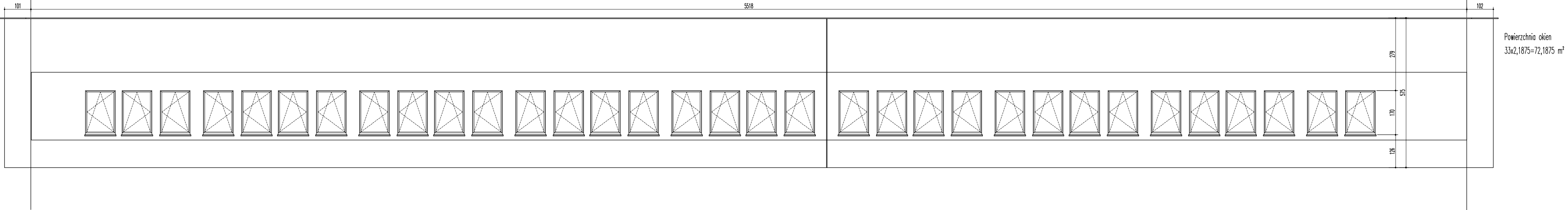
Powierzchnia okien
32x2,1875=70,00 m²

ELEWACJA PÓŁNOCNO-WSCHODNIA
ISTNIEJĄCA



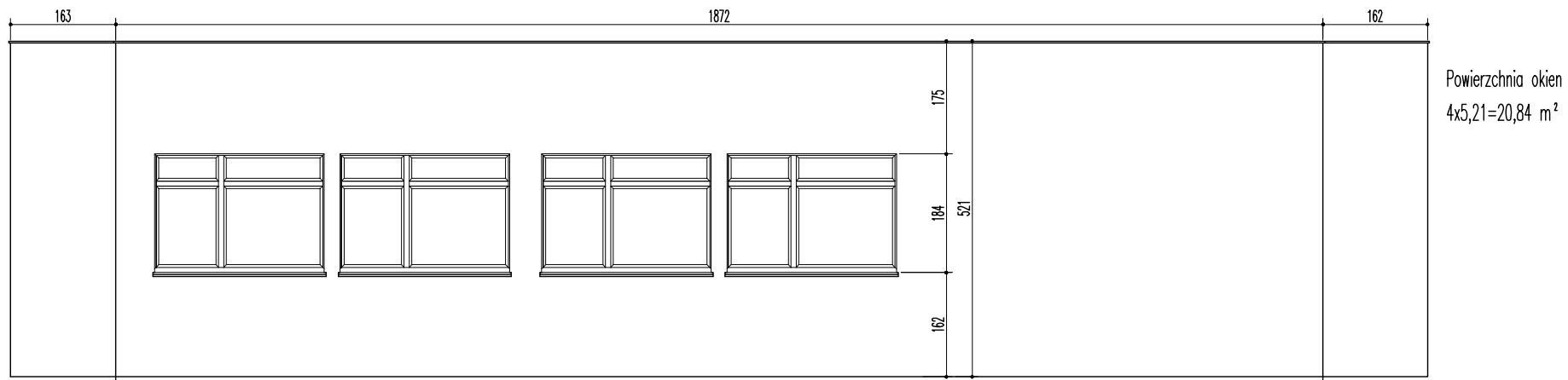
Powierzchnia okien
1x3,21+10x5,21+6x6,30=93,11 m²

ELEWACJA PÓŁNOCNO-WSCHODNIA
PROJEKTOWANA



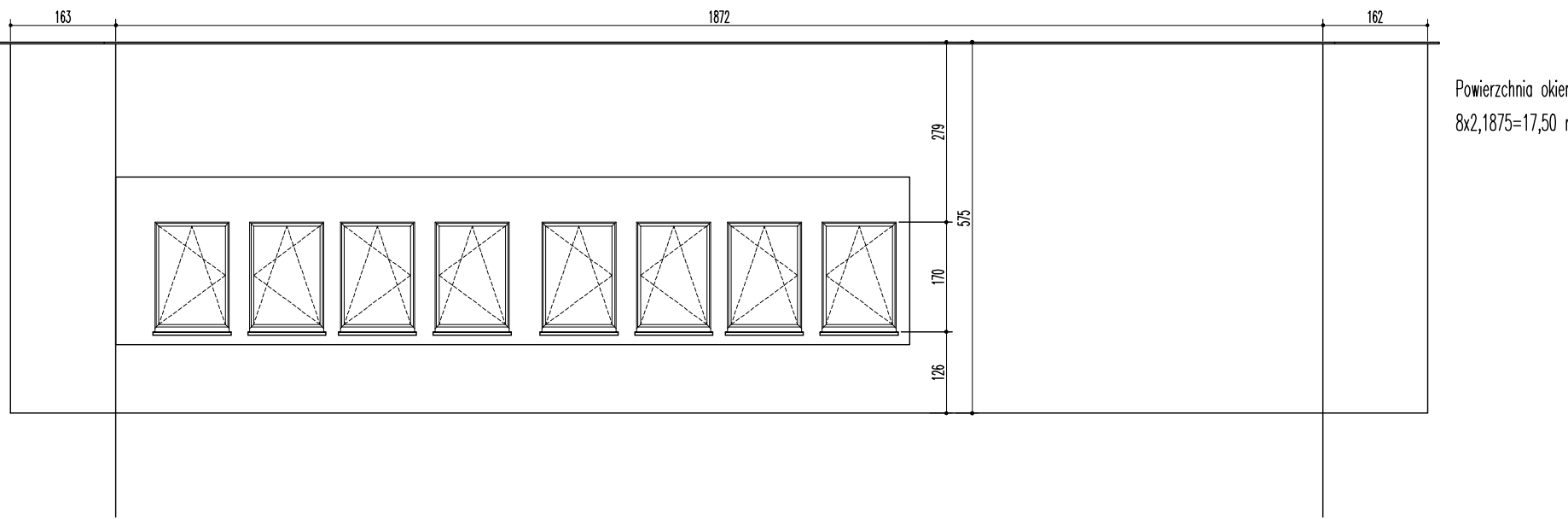
Powierzchnia okien
33x2,1875=72,1875 m²

ELEWACJA POŁUDNIOWO-WSCHODNIA
ISTNIEJĄCA



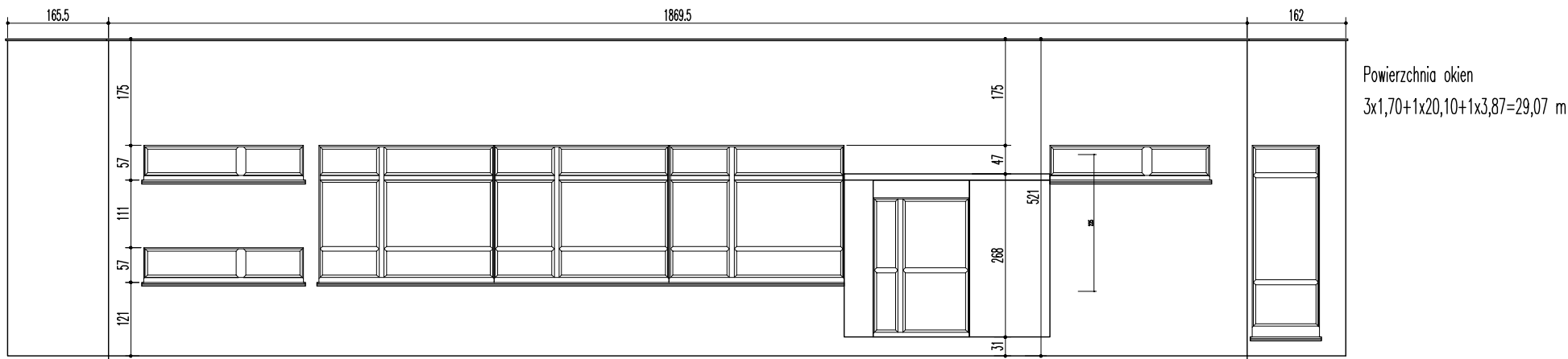
Powierzchnia okien
4x5,21=20,84 m²

ELEWACJA POŁUDNIOWO-WSCHODNIA
PROJEKTOWANA



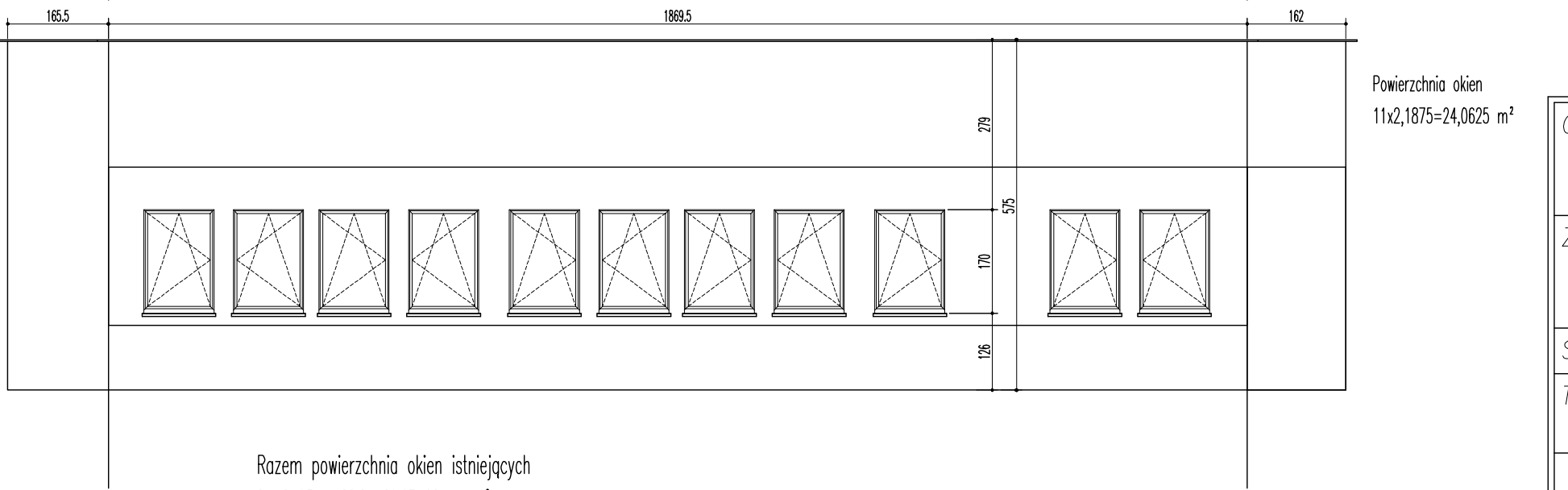
Powierzchnia okien
8x2,1875=17,50 m²

ELEWACJA PÓŁNOCNO-ZACHODNIA
ISTNIEJĄCA



Powierzchnia okien
3x1,70+1x20,10+1x3,97=29,07 m²

ELEWACJA PÓŁNOCNO-ZACHODNIA
PROJEKTOWANA



Powierzchnia okien
11x2,1875=24,0625 m²

ZMNIJSZENIE POWIERZCHNI OKIEN
183,75/224,44=0,8187 o 18,13%

Razem powierzchnia okien istniejących
81,42+93,11+20,84+29,07=224,44 m²
Razem powierzchnia drzwi istniejących
1x3,97=3,97 m²

Razem powierzchnia okien projektowanych
70,00+72,1875+17,50+24,0625=183,75 m²

Objekt:	BUDYNEK ADMINISTRACYJNY SZPITAL WOJEWÓDZKI W POZNANIU 60-479 POZNAN		
Zamawiający:	SZPITAL WOJEWÓDZKI W POZNANIU UL. JURASZÓW 7/19 60-479 POZNAN		
Stadium:	PROJEKT WYKONAWCZY		
Treść rysunku:	ELEWACJE I PIĘTRA ETAP I + ETAP II – 84 NOWE OKNA	Data:	04.2017r.
Opracował:	Nazwisko: mgr inż. Paweł Peksa	Podpis:	Skala: 1:100
Sporządził:	Nr rys.: mgr inż. Paweł Peksa		4/8