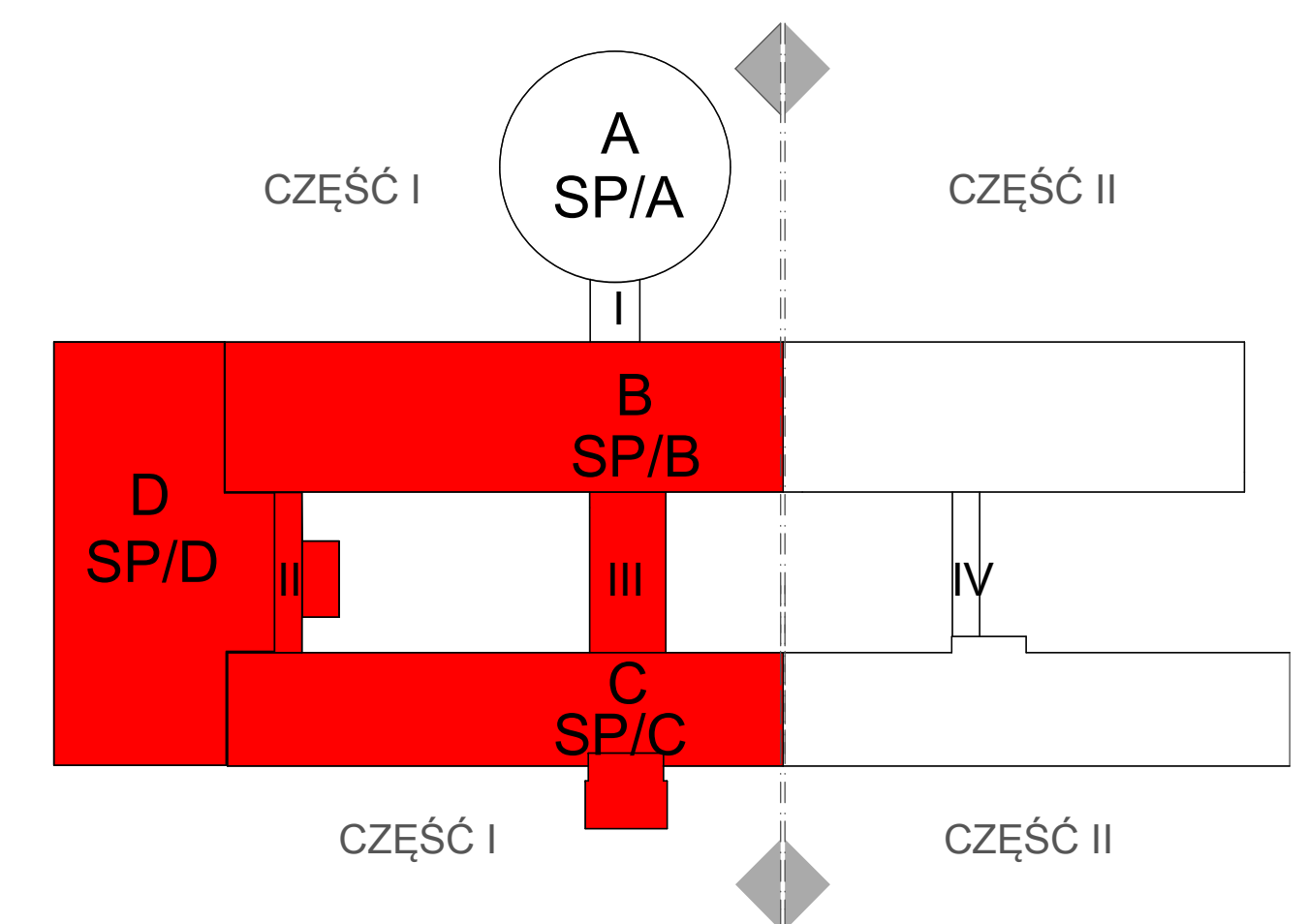
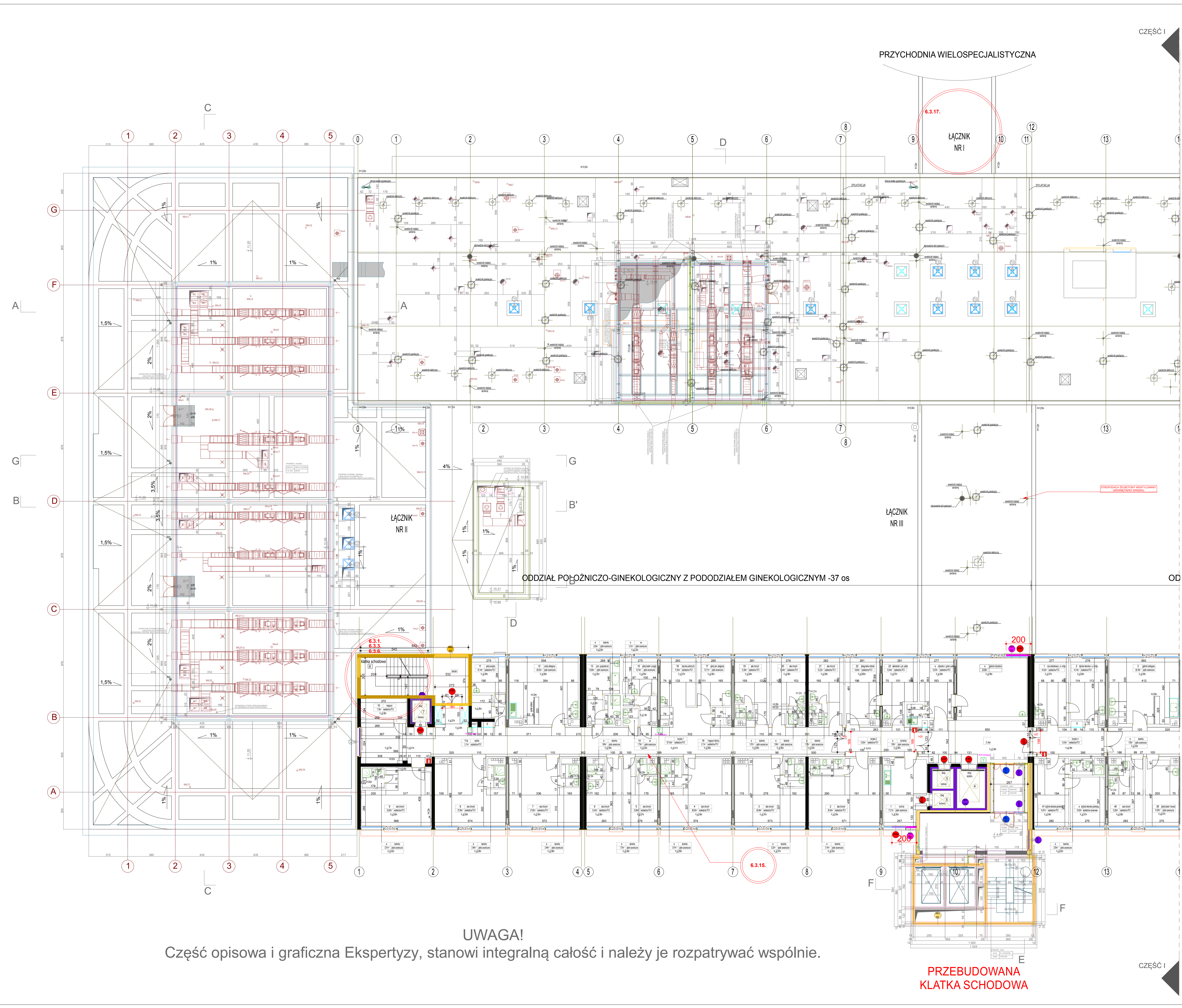


UWAGA!
Część opisowa i graficzna Ekspertyzy, stanowi integralną całość i należy je rozpatrywać wspólnie.



- LEGENDA:**
- ŚCIANY ISTNIEJĄCE REI 120
 - ŚCIANY ISTNIEJĄCE REI 60
 - ŚCIANY O WYMAGANEJ ODPORNOŚCI REI 120
 - ŚCIANY O WYMAGANEJ ODPORNOŚCI REI 60
 - ŚCIANY O WYMAGANEJ ODPORNOŚCI EI 60
 - DRZWI ISTNIEJĄCE EI 120
 - DRZWI ISTNIEJĄCE EI 60
 - DRZWI ISTNIEJĄCE EI 30
 - DRZWI NOWOPROJEKTOWANE EI 60
 - DRZWI NOWOPROJEKTOWANE EI 30
 - DRZWI NOWOPROJEKTOWANE DYMOSZCZELNE
 - WYMIAR EWAKUACYJNY DRZWI
 - WYMIAR ARCHITEKTONICZNY DRZWI
 - ISTNIEJĄCY RĘCZNY OSTRZEGACZ POŻAROWY
 - GAŚNICA
 - HYDRANT
 - GŁÓWNY WYŁĄCZNIK PRĄDU
 - GAZY TECHNICZNE
 - NIEZGODNOŚCI W ZAKRESIE PRZEPISÓW TECHNICZNO-BUDOWLANYCH I PRZECIWOPOŻAROWYCH, KTÓRE NIE ZOSTANĄ DOPROWADZONE W BUDYNKU DO STANU ZGODNEGO Z PRZEPISAMI
 - NIEZGODNOŚCI W ZAKRESIE PRZEPISÓW TECHNICZNO-BUDOWLANYCH I PRZECIWOPOŻAROWYCH, KTÓRE ZOSTANĄ USUNIĘTE
 - ISTNIEJĄCE DRZWI W KLASIE USYTIUOWANE NA GRANICY STREF - WYMAGANY ATTEST (dodatково potwierdzenie istnienia ścianki w klasie nad sufitem podwieszonym)

EKSPERTYZA TECHNICZNA STANU OCHRONY PRZECIWOPOŻAROWEJ			
OBIEKTÓW SZPITALA WOJEWÓDZKIEGO W POZNANIU			
Logo CUBE 27 STUDIO PROJEKCYJNE CUBE 27 ul. Jurajów 7/119 60-001 Poznań t. 61 837 40 00 e-mail: biuro@cube27.pl www.cube27.pl	Szpital Wojewódzki w Poznaniu ul. Jurajów 7/119		Wzrost
	Szpital Wojewódzki w Poznaniu ul. Jurajów 7/119		Wzrost
Data: 06/2015		Strona numer: 2	Strona numer: 26