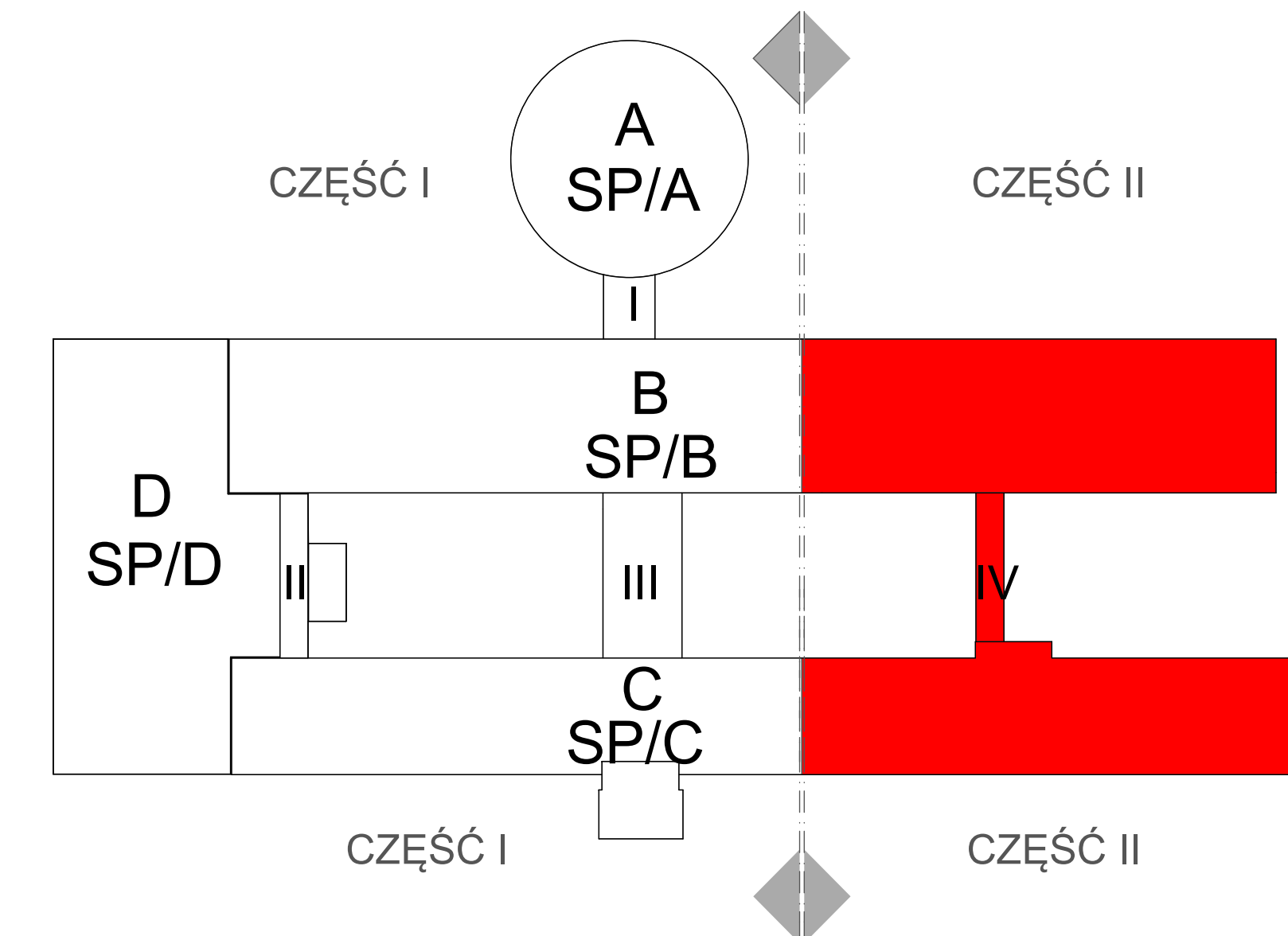
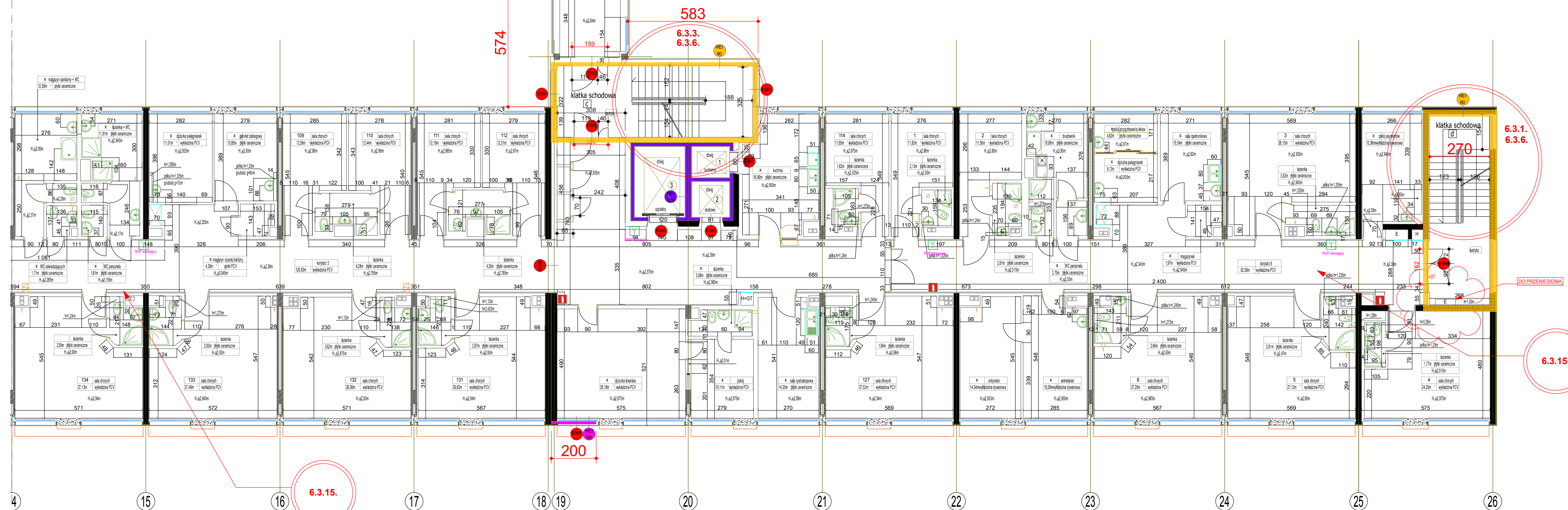
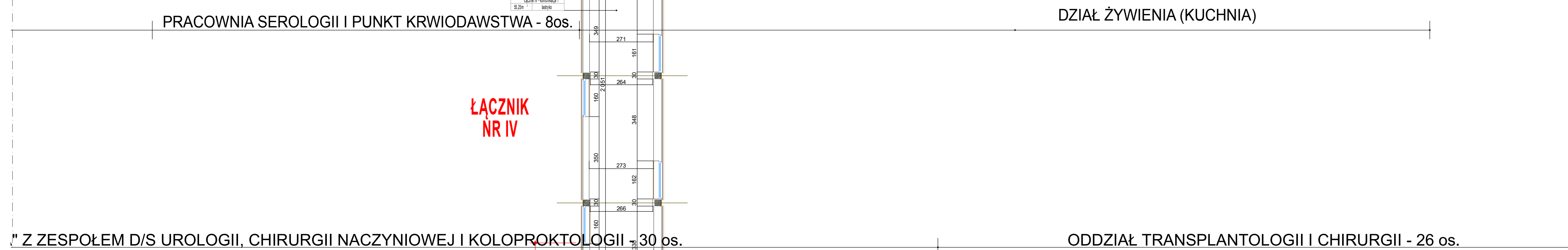
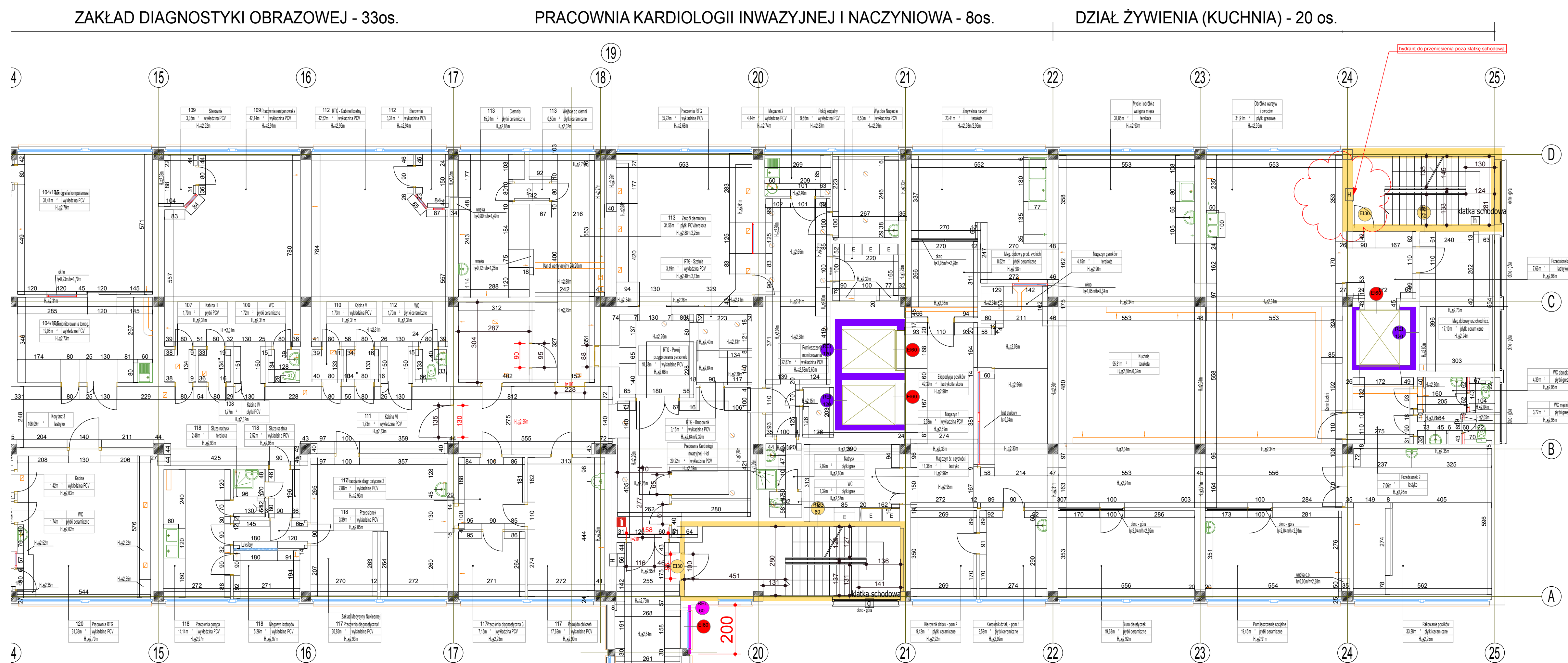


CZĘŚĆ II



LEGENDA:

- REI 120 - ŚCIANY ISTNIEJĄCE REI 120
- REI 60 - ŚCIANY ISTNIEJĄCE REI 60
- REI 60 - ŚCIANY O WYMAGANEJ ODPORNOŚCI REI 120
- REI 60 - ŚCIANY O WYMAGANEJ ODPORNOŚCI REI 60
- EI 120 - ŚCIANY O WYMAGANEJ ODPORNOŚCI EI 120
- EI 60 - ŚCIANY O WYMAGANEJ ODPORNOŚCI EI 60
- EI 30 - DRZWI ISTNIEJĄCE EI 120
- EI 30 - DRZWI ISTNIEJĄCE EI 60
- EI 30 - DRZWI ISTNIEJĄCE EI 30
- EI 30 - DRZWI NOWOPROJEKTOWANE EI 60
- EI 30 - DRZWI NOWOPROJEKTOWANE EI 30
- S - DRZWI NOWOPROJEKTOWANE DYMOSZCZELNE

- WYMIAR EWAKUACYJNY DRZWI
- WYMIAR ARCHYTEKTONICZNY DRZWI
- ISTNIEJĄCY RĘCZNY OSTRZEGACZ POŻAROWY
- GAŚNICA
- HYDRANT
- GŁÓWNY WYŁĄCZNIK PRĄDU
- GAZY TECHNICZNE

- NIEZGODNOŚCI W ZAKRESIE PRZEPISÓW TECHNICZNO-BUDOWLANYCH I PRZECIWOPOŻAROWYCH, KTÓRE NIE ZOSTANĄ DOPROWADZONE W BUDYNKU DO STANU ZGODNEGO Z PRZEPISAMI

6.3.15. ODNOŚNIK NUMERYCZNY DO CZĘŚCI OPISOWEJ EKSPERTYZY


- NIEZGODNOŚCI W ZAKRESIE PRZEPISÓW TECHNICZNO-BUDOWLANYCH I PRZECIWOPOŻAROWYCH, KTÓRE ZOSTANĄ USUNIĘTE

- ISTNIEJĄCE DRZWI W KLASIE USYTUOWANE NA GRANICY STREF - WYMAGANY ATTEST (dodatково potwierdzenie istnienia ścianki w klasie nad sufitem podwieszonym)

UWAGA!

Część opisowa i graficzna Ekspertyzy, stanowi integralną całość i należy je rozpatrywać wspólnie.

CZĘŚĆ II

EKSPERTYZA TECHNICZNA STANU OCHRONY PRZECIWOPOŻAROWEJ			
OBJEKTÓW SZPITALA WOJEWÓDZKIEGO W POZNANIU			
 STUDIO INŻYNIERSTWA CUBO Sp. z o.o. Architektura Budowlana i Strukturalna ul. Włocławek 10/12 61-001 Poznań e-mail: c.kozłowski@studio-cubo.pl www.studio-cubo.pl	Szpital Wojewódzki w Poznaniu ul. Juraśków 7/19	Wzrost (m) 1,70 Ciężar ciała (kg) 65 Ciężar ciała (