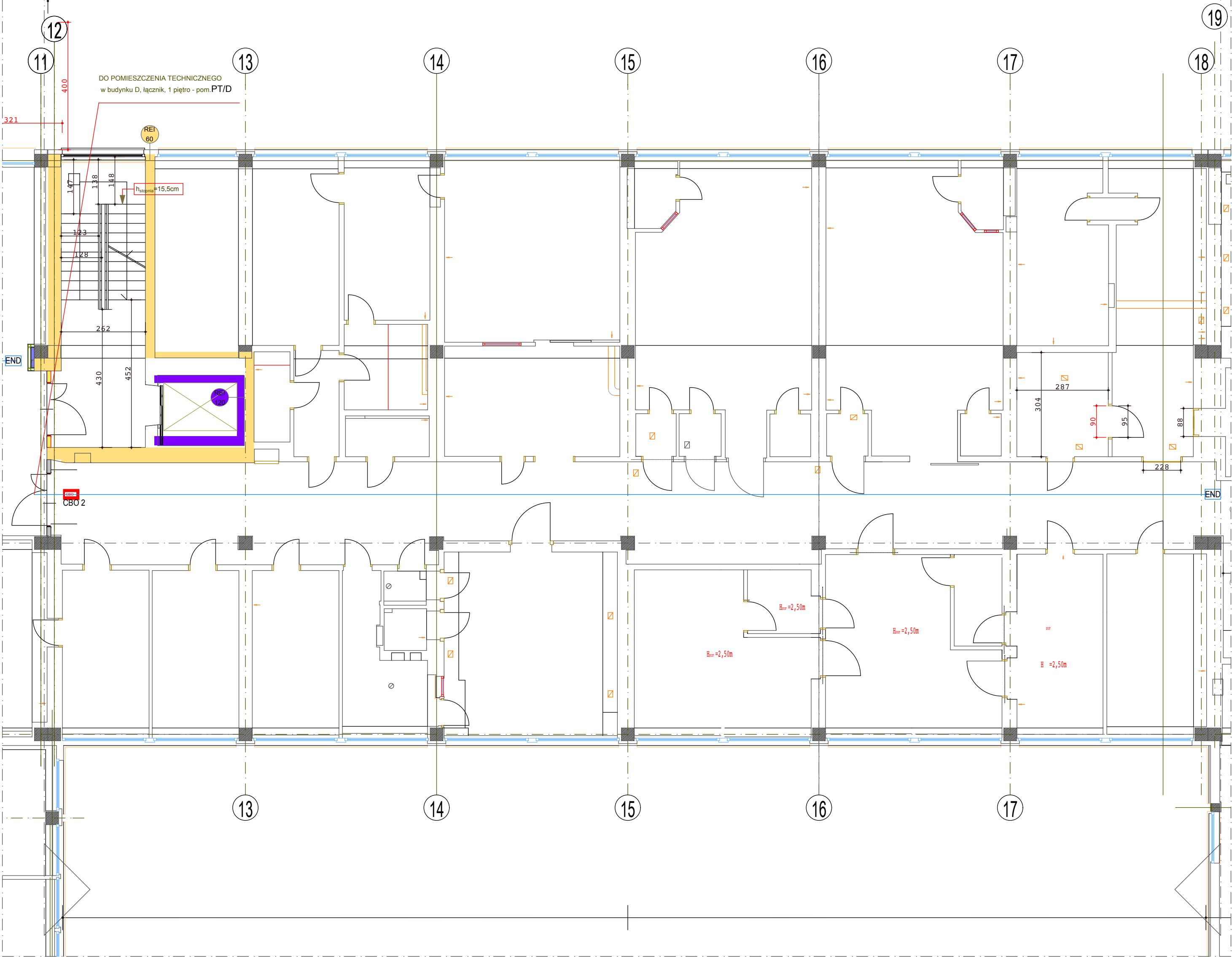


LEGENDA


KABEL
SENSORYCZNY LIST®



UWAGA:
- przed wykonaniem wszystkie wymiary* sprawdzić w naturze
(*wszystkie wymiary podane w cm)

RYSUNEK NALEŻY ROZPATRYWAĆ, ŁĄCZNIE Z CAŁĄ DOKUMENTACJĄ
ARCHITEKTONICZNĄ (W TYM M.J.N. Z OPISEM / RYSUNKAMI / ZAŁĄCZNIKAMI)
ORAZ ZE WSZYSTKIMI PROJEKTAMI BRANŻOWYMI.

- WSZYSTKIE ZMIANY NALEŻY UZGADNIAĆ, Z JEDNOSTKĄ PROJEKTOWĄ.
(DOPUSZCZA SIĘ ZMIANY, PO UZGODNIENIU Z PROJEKTANTEM
ORAZ PRZY ZACHOWANIU PARAMETRÓW TECHNICZNYCH MATERIAŁÓW)

PROJEKT WYKONAWCZY PRZEBUDOWA SZPITALA WOJEWÓDZKIEGO W POZNANIU przy ul. Juraszów 7/19 polegająca na DOSTOSOWANIU OBIEKTU DO OBOWIĄZUJĄCYCH PRZEPISÓW POŻAROWYCH - II ETAP REALIZACJI				
 STUDIO PROJEKTÓW CUBE 27 Studio Projektów Architekt Barbara Liber-Skarbek Biuro: 60-189 Poznań, ul. Rolna 45/19, kom: 603 337 422, e-mail: b.liber@cube27.pl www.cube27.pl www.przykleki.pl www.fototapeta27.pl	Obiekt: Szpital Wojewódzki w Poznaniu ul. Juraszów 7/19	IMIĘ I NAZWISKO Projektant architektura: mgr inż. arch. Barbara Liber-Skarbek	Nr upr	Podpis
	Investor: Szpital Wojewódzki w Poznaniu ul. Juraszów 7/19	Projektant instalacje elektr.:		
		mgr inż. Paweł Pomykański	WKP/0386/ PWOE/09	
		Opracowanie instalacje elektr.:		
		inż. Grzegorz Domański	110/90/WP	
Skala: 1:100	Data: 06/2017	Tytuł rysunku: 1 PIĘTRO LIST.- II ETAP		Branża: ELEKTRYCZNA Nr. rys.: PW/LIST/II ETAP/ 02