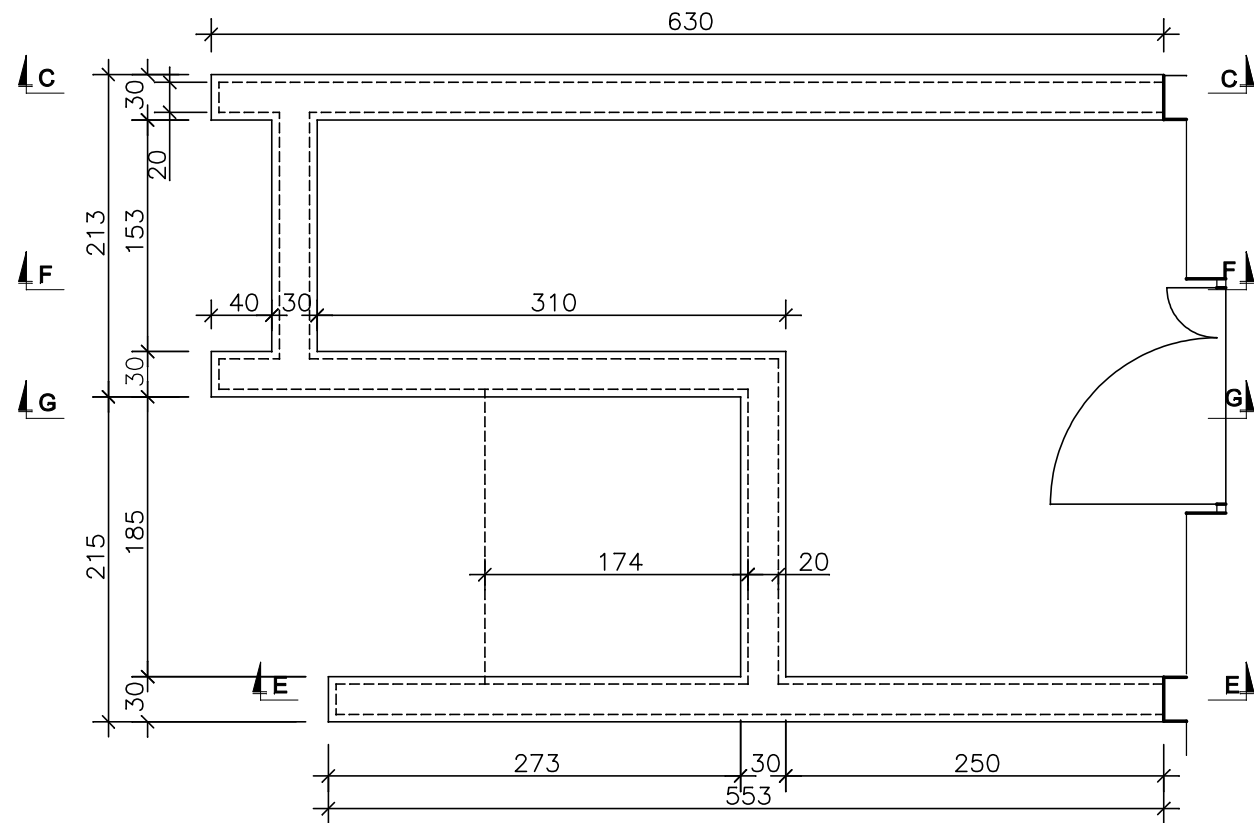
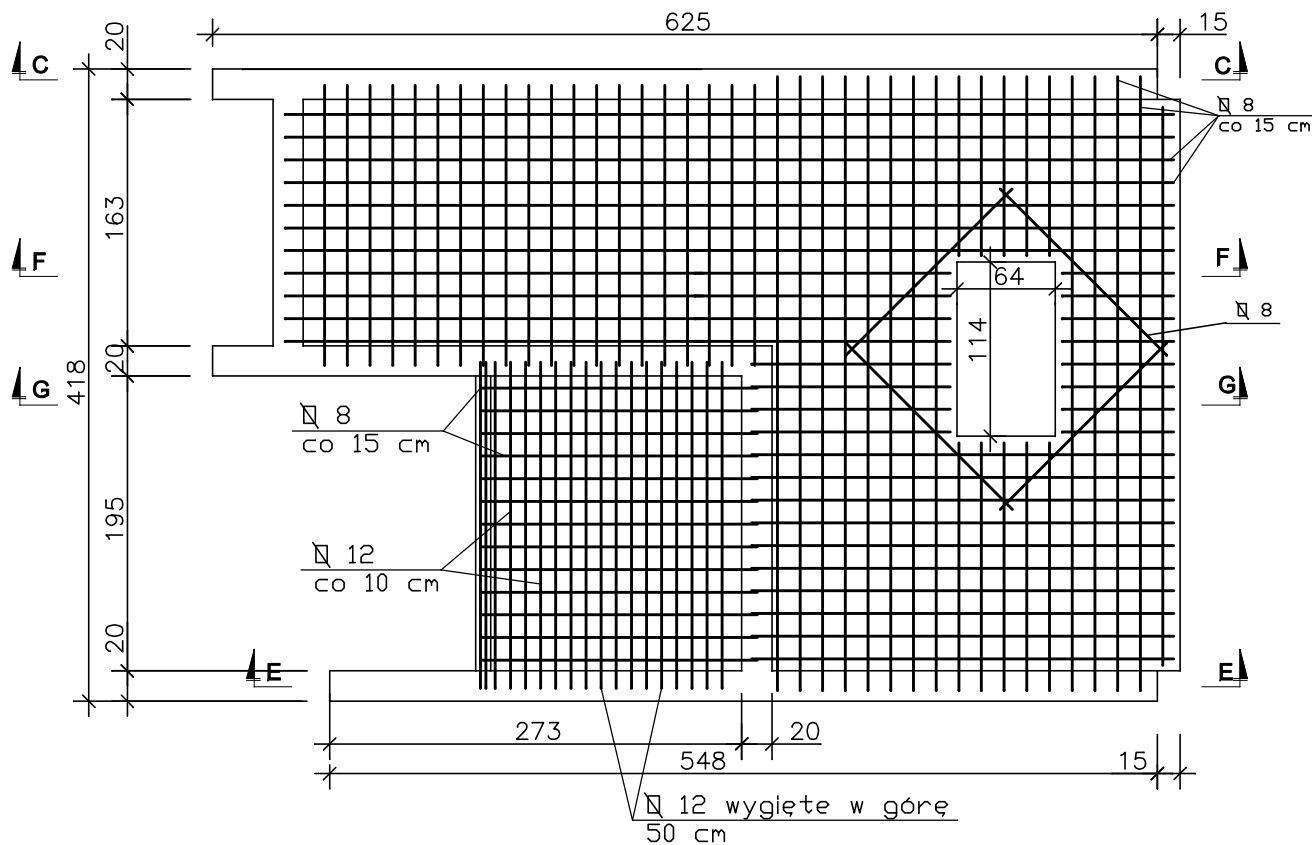


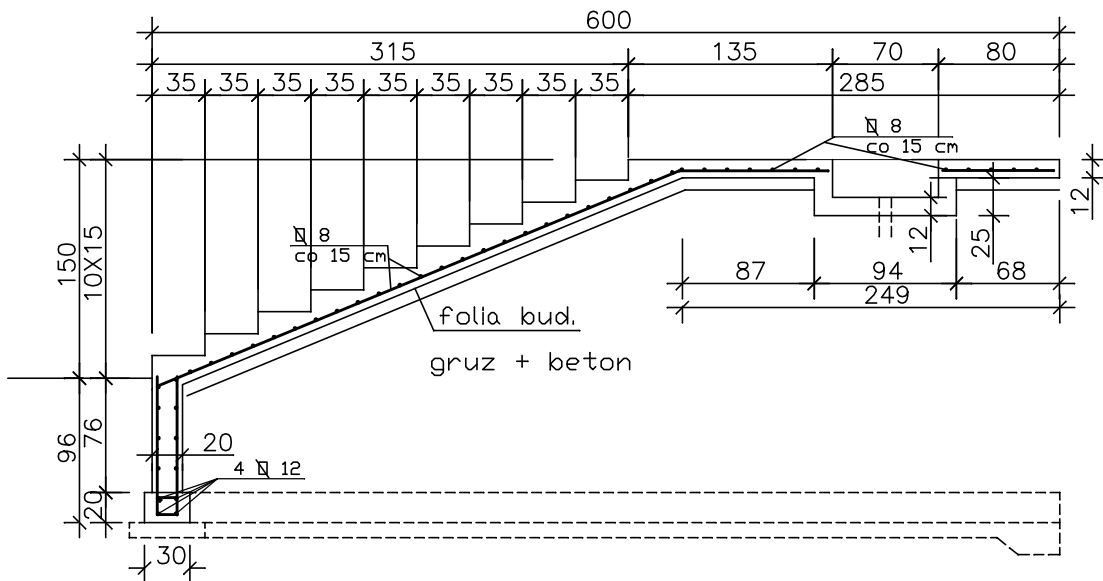
Rzut fundamentów



Rzut i zbrojenie płyty



Przekrój F-F

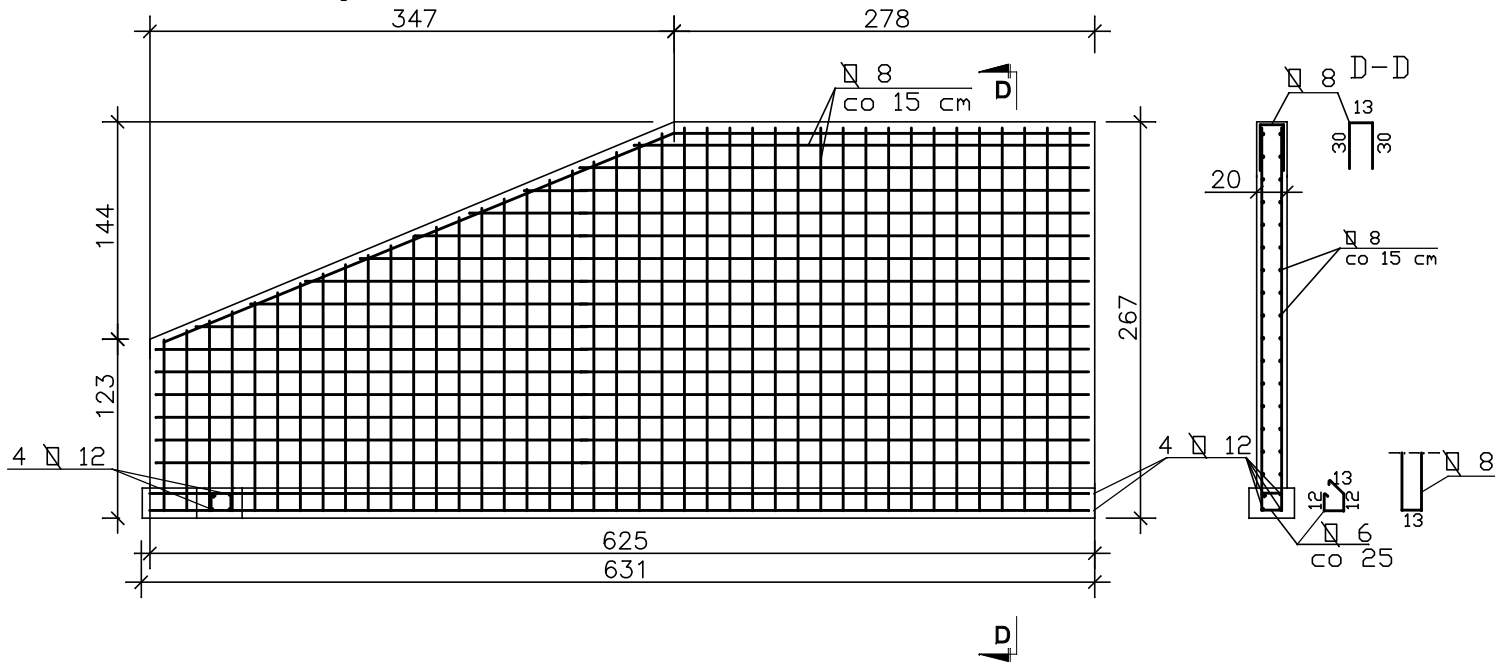


BETON C25/30 W8 F150
MAKSYMALNA ŚREDNICA KRUSZYWA 16 mm
MAKSYMALNY STOSUNEK W/C 0,50
STAL: A-IIIN
OTULENIE ZBROJENIA:
FUNDAMENTY - 5 cm
ŚCIANY - 3,5 cm

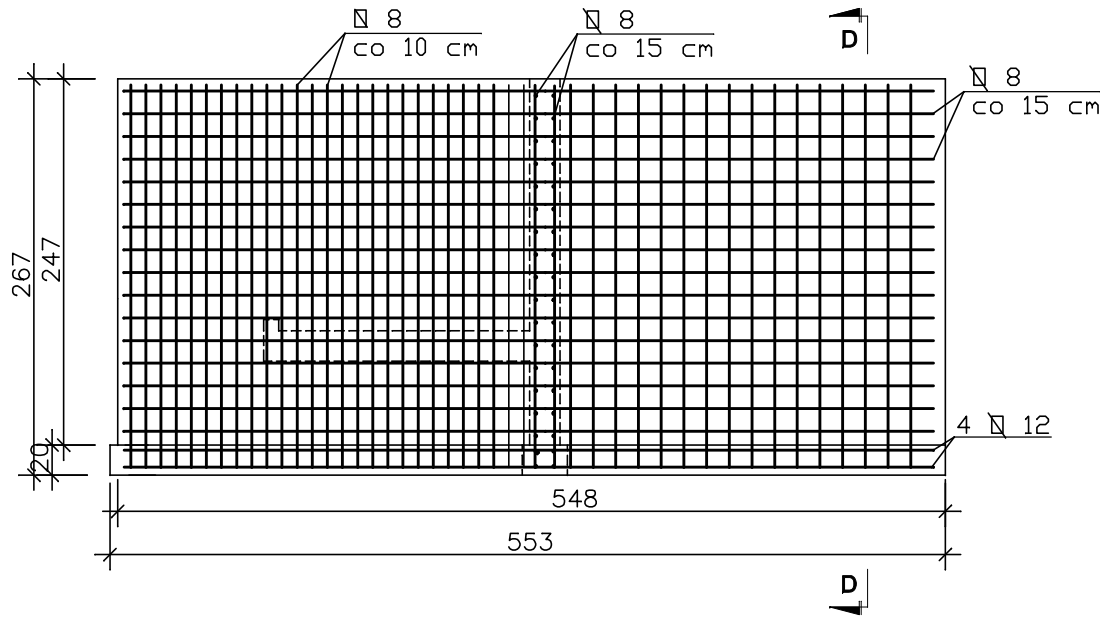
ZESTAWIENIE STALI

Lp.	Profil	dł. całk.	masa jedn.	masa całk.
1.	Ø 6	34,45 m	0,222 kg/m	7,65 kg
2.	Ø 8	1429,17 m	0,395 kg/m	564,53 kg
3.	Ø 12	164,62 m	0,888 kg/m	146,18 kg
RAZEM				718,36 kg

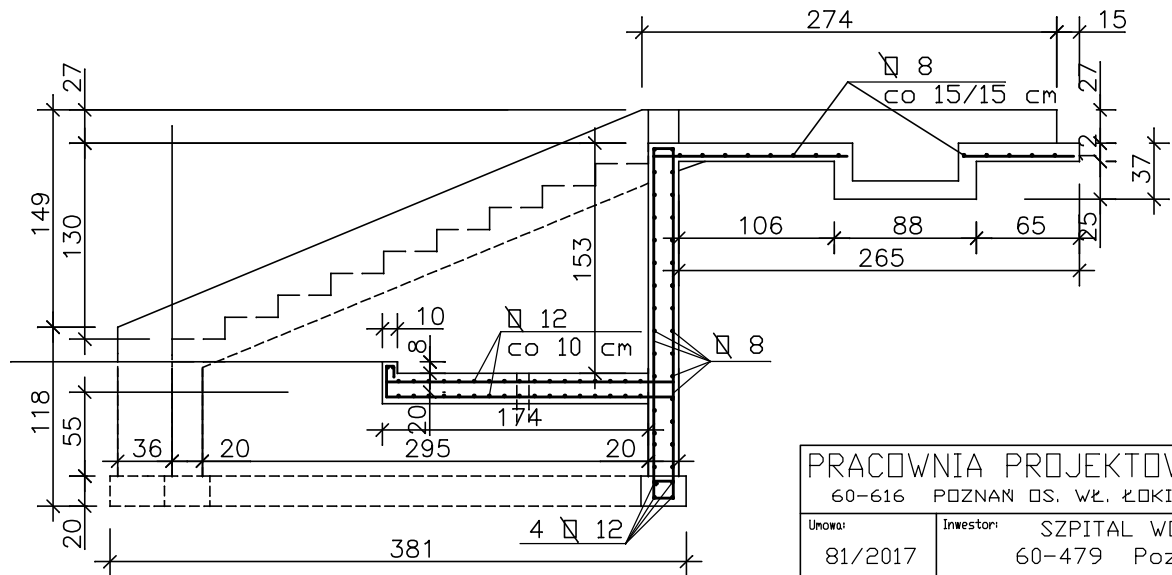
Przekrój C-C



Przekrój E-E



Przekrój G-G



PRACOWNIA PROJEKTOWA ARCH. JANUSZ DUBICKI 60-616 POZNAN OS. WŁ. ŁOKIETKA 12 H TEL./FAX: 061 8 244 448			
Unowa: 81/2017	Inwestor: SZPITAL WOJEWÓDZKI W POZNANIU 60-479 Poznan, ul. Juraszów 7-17	Nr. Rysunku 3	
Stadium opracowania: PB.+W	Obiekt: SCHODY ZEWNĘTRZNE I PODNOŚNIK PRZY BUDYNKU D. OSRODEKA REHABILITACYJNEGO DLA DZIECI SZPITALA WOJEW. W POZNANIU, UL. SANATORYJNA 2 POZNAN-KIEKRZ.	Branża: ARCH.	
Data opracowania: 03.2017r	Treść rysunku: RZUTY I PRZEKROJE - ELEMENTY ŻELBETOWE	Skala: 1:50	
Projektant: JANUSZ DUBICKI mgr inż. arch. upr. bud. 464/87/Pw	Podpis:	Opracował: HUBERT JERUZAL mgr inż. arch.	Podpis:
Sprawił: WOJCIECH SPIKOWSKI mgr inż. arch. upr. bud. 191/82/Pw	Podpis:		