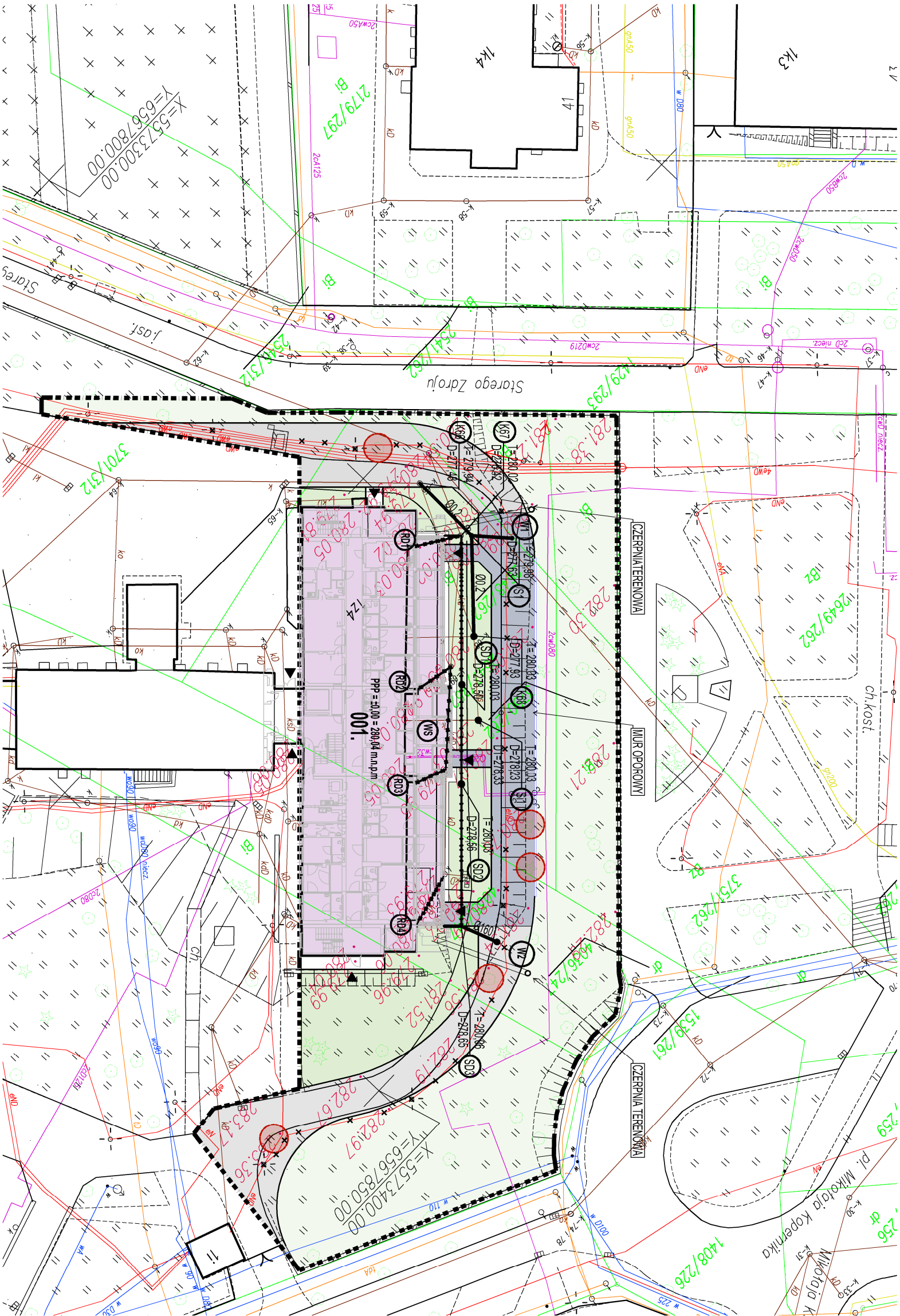


BILANS DZIAŁKI	
powierzchnia objęte opracowaniem - 3538,62m ² :	
Budynki szpitala w stanie istniejącym - 699,19 m ²	
Budynki szpitala po rozbudowie - 855,27m ³	
Powierzchnia opasek ziwnowej - 15,23 m ²	
Powierzchnia trawników - 119,57 m ²	
Powierzchnia nawierzchni asfaltowych - 314,96 m ²	
Powierzchnia drogi - 625,04 m ²	

LEGENDA:

001. BUDYNEK SZPITALA OBJĘTY OPRACOWANIEM
002. PODESTY TECHNOLOGICZNE

- ZAKRES OBJĘTY WNIOSKIEM
- PROJEKTOWANE BUDYNKI
- WEJŚCIA DO BUDYNKU
- WYBURZENIA
- CHODNIK Z KOSTKI BETONOWEJ - KOLOR SZARY NATURALNY
- NAWIERZCHNIE Z PŁYT AZBUSTROWYCH
- TRAWNIKI
- NAWIERZCHNIA ZE ZMIERU PŁUKANEGO - KOLOR JASNY
- KANALIZACJA SANITARNA
- KANALIZACJA DESZCZOWA
- DRZEWIA I KRZEWY DO WYCINKI
- PROJ. KANALIZACJA SANITARNA
- PROJ. KANALIZACJA DESZCZOWA
- KANALIZACJA DESZCZ DO LIKWIDACJI



TEMAT	PROJEKT ZESPOŁU POMIESZCZEŃ IZOLACYJNYCH DLA CHORYCH WYSOKOZAKĄŻLIWYCH w Szpitalu Specjalistycznym w Chorzowie		
ADRES	działka 2648/262; 2647/262; 3701/312; 4036/247; 4038/247; 3750/262 przy ul. Zjednoczenia 10; 41-500 CHORZÓW		
FAZA TREŚĆ RYS.	PROJEKT BUDOWLANY		
INWESTOR	SZPITAL SPECJALISTYCZNY W CHORZOWIE ul. Zjednoczenia 10; 41-500 Chorzów		
BRANŻA	INSTALACJE SANITARNE		
ZESPÓŁ PROJEKTOWAŁ	IMIĘ I NAZWISKO	NR ewid. UPD.	PODPIS
	inż. Piotr Klajmon	503/81; 311/80	
SPRAWDZIŁ	inż. Antoni Lewandowski	631/91	
MIASTO - PROJEKT		CHORZÓW UL. KILIŃSKIEGO 1/21	1:500
			01