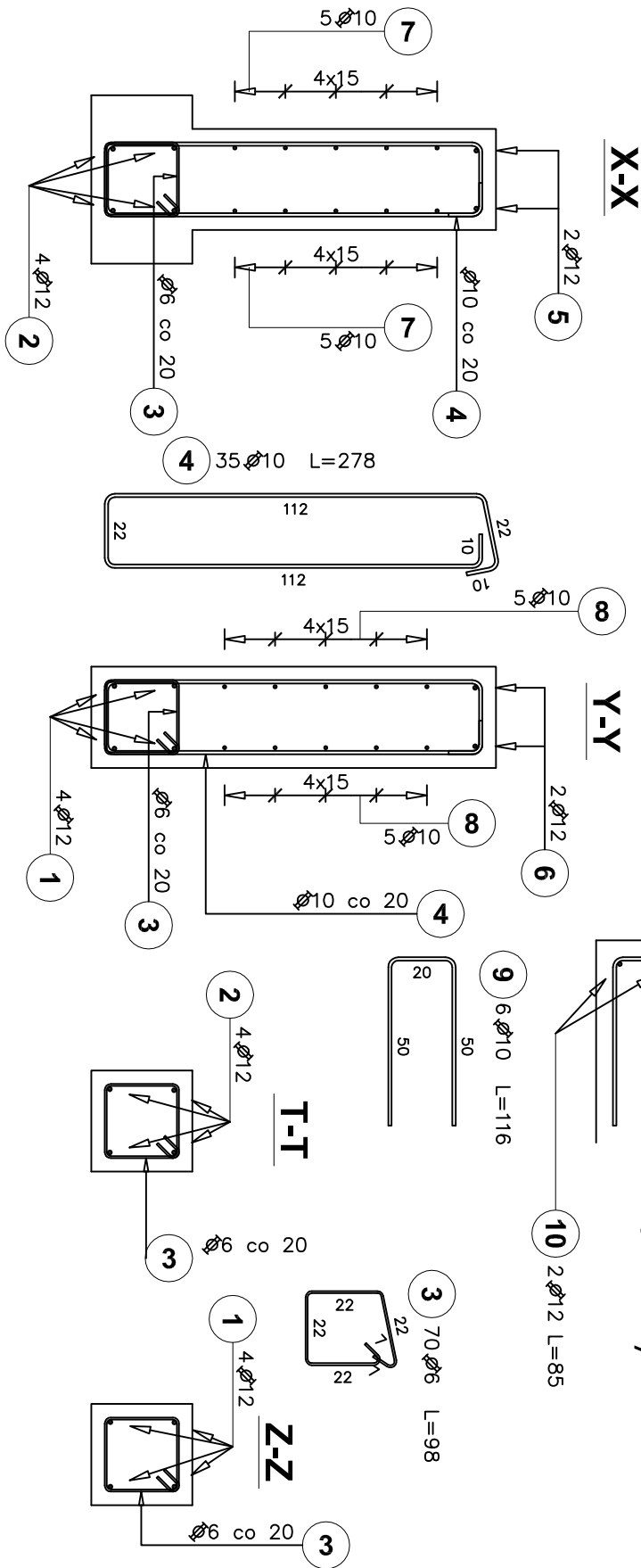
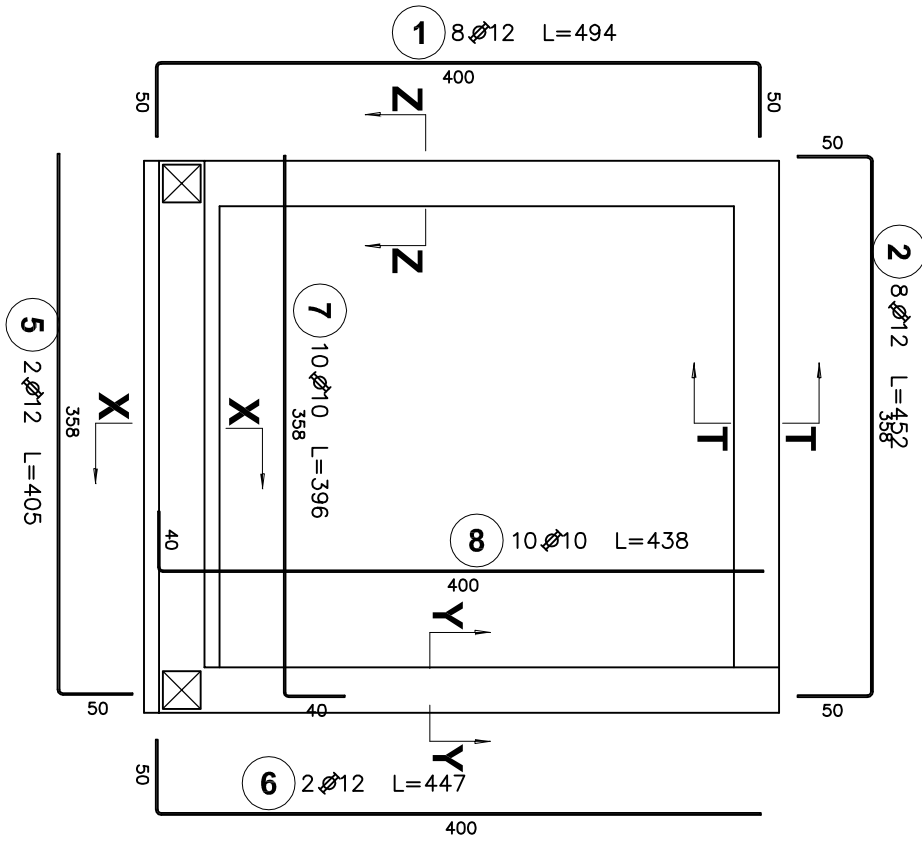


PRZEKROJE - SKALA 1:25



RZUT - SKALA 1:50



UWAGI:

- WYMIARY PODANO W CM..
- RYSUNEK ROZPATRYWAĆ Z RYSUNKIEM NR K-10 - MARKI.
- SZALUNEK - PATRZ RYSUNEK NR K-11.
- MAX C/W =0,5.
- CEMENT W IŁOŚCI MIN. 300 kg/m³.
- ZASTOSOWAĆ DOMIESZKĘ USZCZELNIAJĄCĄ DO BETONU HYDROSTOP MDX.
- OTULENIE ZBROJENIA ŚCIAN - 4 cm, SPÓD - 5 cm.
- ŚCIANY STYKAJĄCE SIĘ Z GRUNTEM POKRYĆ DWUKROTNIE EMULSIĄ ASFALTOWĄ
- BETON ZAGĘSZCZAĆ PRZEZ WIBROWANIE.

UWAGA: WYKONAĆ 2 FUNDAMENTY
- DRUGI W LUSTRZANYM ODBICIU

Poz.	Stal	Długość (cm)	Liczba			Długość łączna (m)		
			W elementów	elementów	ogółem	A-IIIIN		
1	ϕ 12	494	8	1	8	ϕ 6	ϕ 10	ϕ 12
2	12	452	8	1	8			39,52
3	6	98	70	1	70	68,60		36,16
4	10	278	35	1	35	97,30		
5	12	405	2	1	2			8,10
6	12	447	2	1	2			8,94
7	10	396	10	1	10	39,60		
8	10	438	10	1	10	43,80		
9	10	116	6	2	12	13,92		
10	12	85	2	2	4			3,40
Długość wg średnic (m)						68,60	194,62	96,12
Masa 1 m pręta (kg/m)						0,22	0,62	0,89
Masa łączna wg średnic (kg)						15,23	120,08	85,35
Masa łączna wg gatunku stali (kg)							220,66	
Ogółem (kg)							220,66	

beton C25/30 (B30)

stal AIIIIN (RB500)

TEMAT	PROJEKT ZESPOŁU POMIESZCZEŃ IZOLACYJNYCH DLA CHORYCH WYSOKOZAKAZNYCH w Szpitalu Specjalistycznym w Chorzowie				
ADRES	przy ul. Zjednoczenia 10; 47-500 CHORZÓW działka 3993/262; 4561/247;				
FAZA	PROJEKT WYKONAWCZY				
TREŚĆ RYS.	PODIAZD - FUNDAMENTY - ZBROJENIE				
INWESTOR	SZPITAL SPECJALISTYCZNY W CHORZOWIE ul. Zjednoczenia 10; 41-500 Chorzów				
BRANŻA	KONSTRUKCJA				
ZESPÓŁ	IMIĘ I NAZWISKO	NR UPR.	PODPIS	SKALA	NR RYS.
PROJEKTOWAŁ	ZBIGNIEW SOJKA	247/89			
SPRAWDZIŁ				1:50/25	K-12
MIASTO - PROJEKT			CHORZÓW UL. KILIŃSKIEGO 1/21		