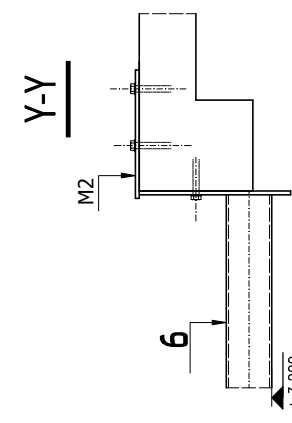
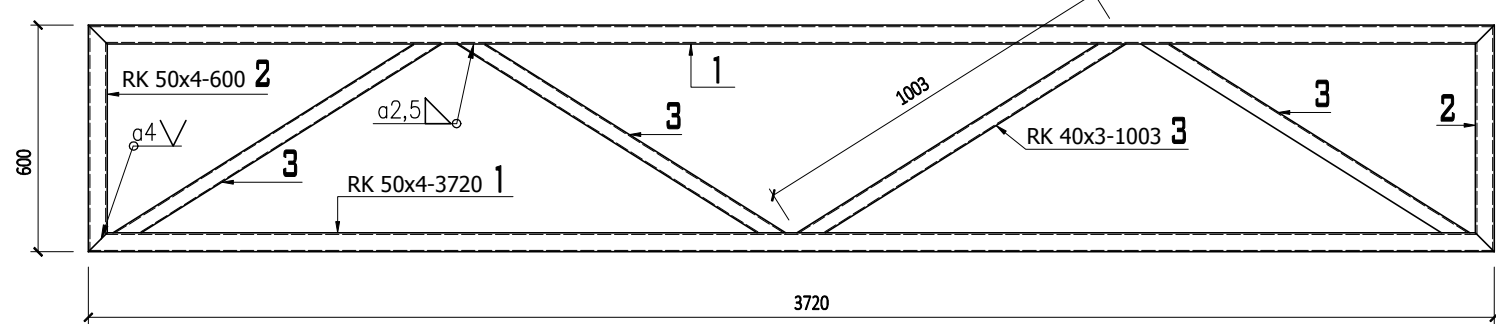
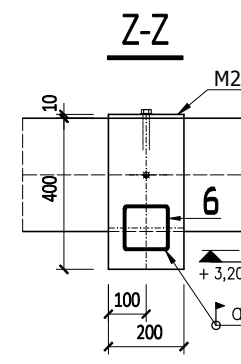
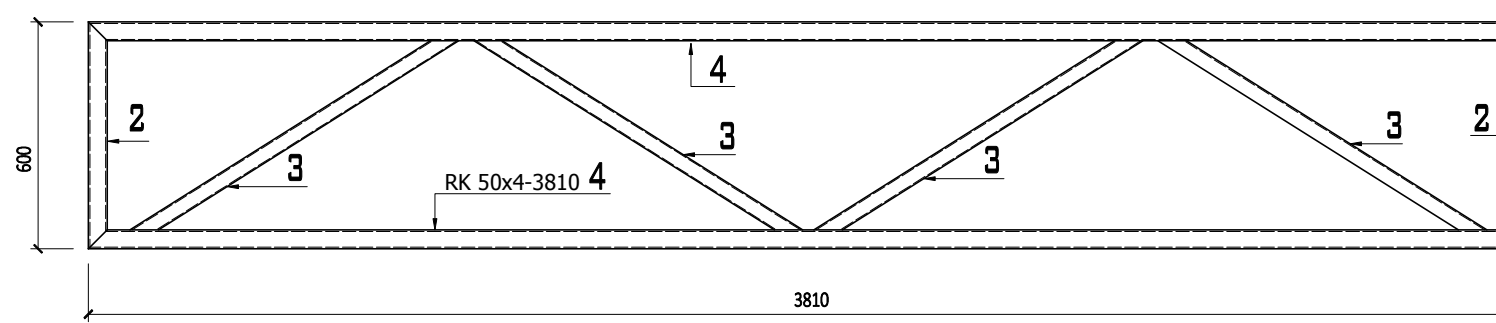


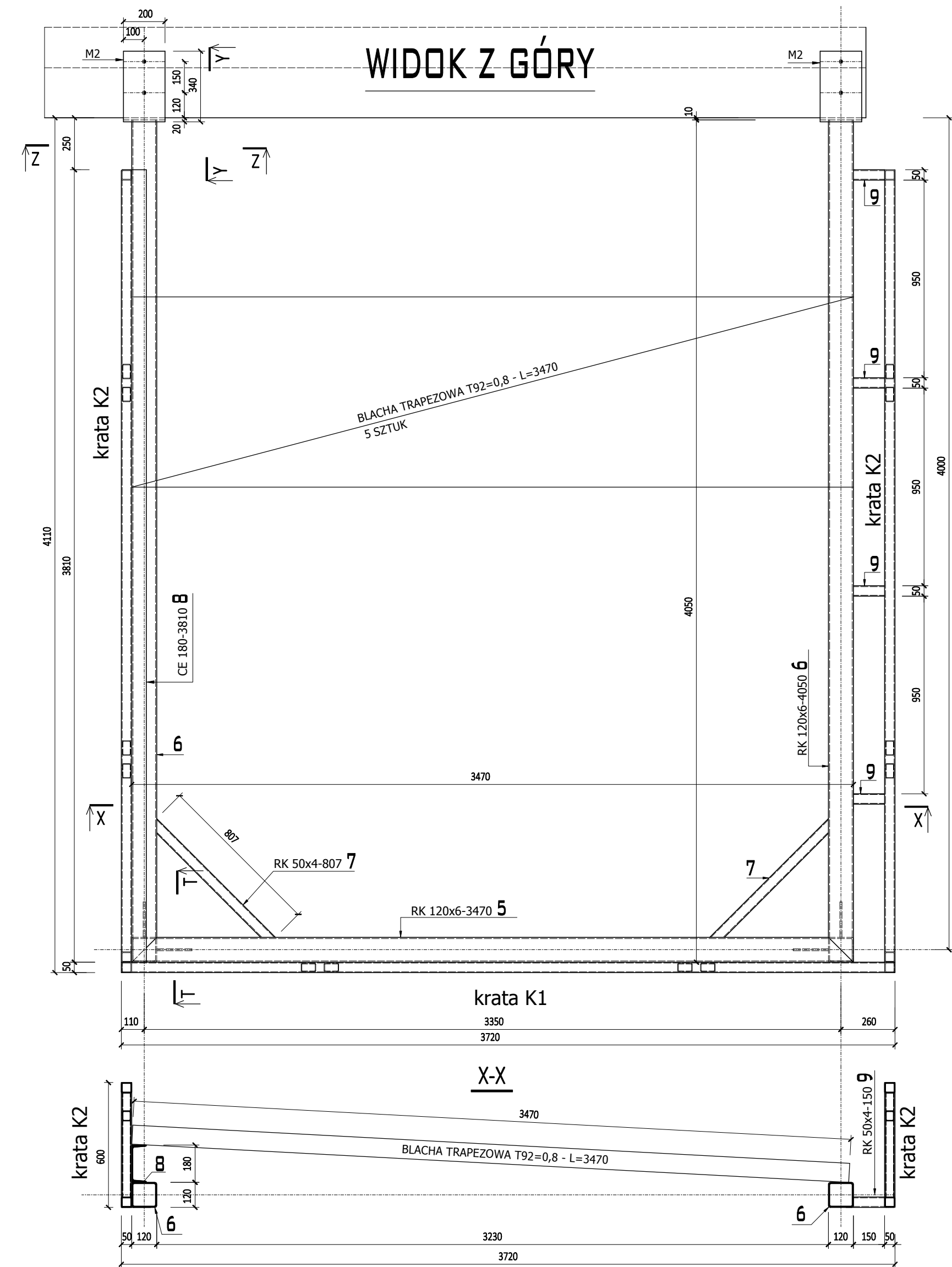
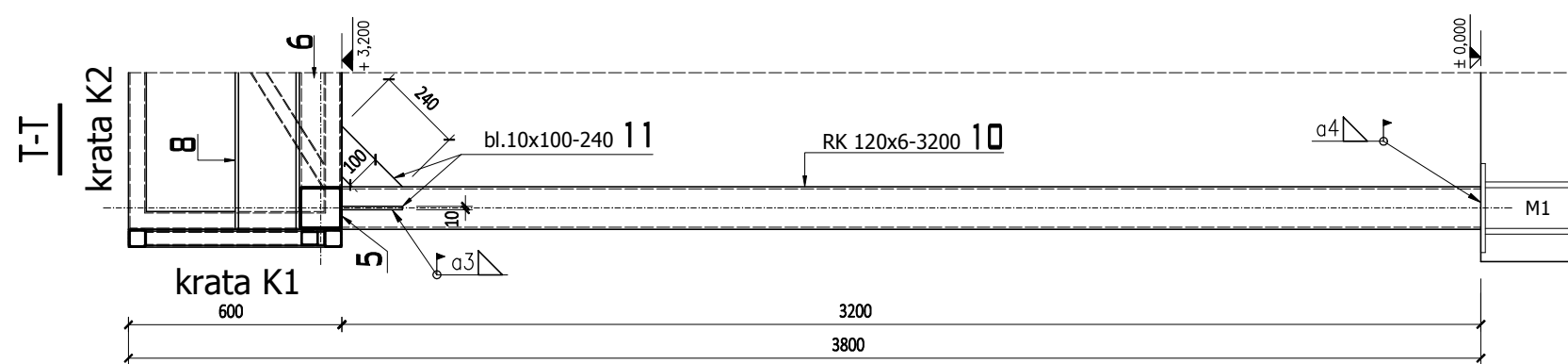
KRATA K1 - WYK. 1X



KRATA K2 - WYK. 2X

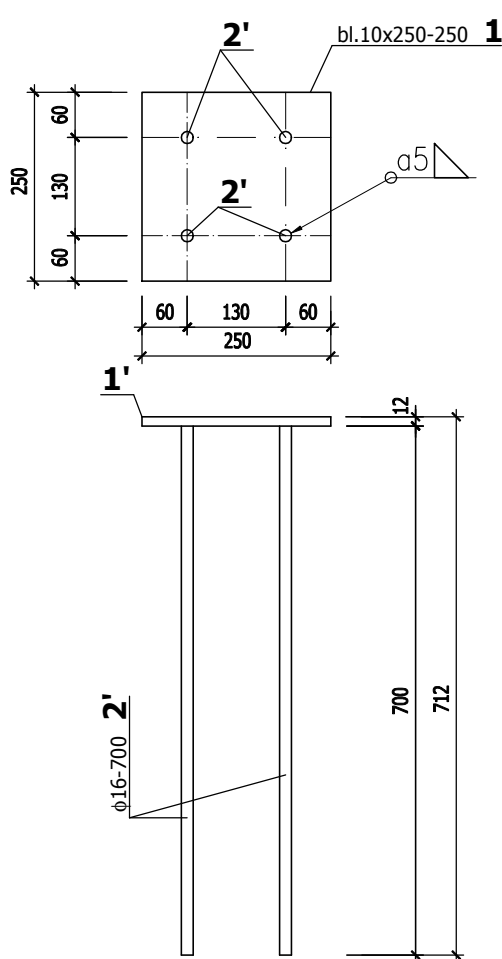


KONSTRUKCJA - SKALA 1:20

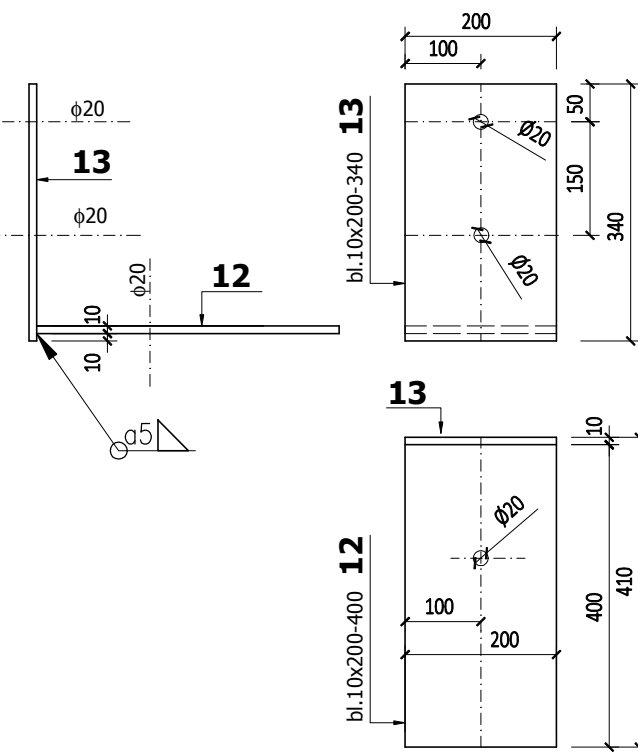


MARKI SKALA 1:10

MARKA M1 - WYK. 2X



MARKA M2 - WYK. 2X



- UWAGI:
- WYMIARY PODANO W MM.
 - RYSUNEK ROZPATRYWAĆ ŁĄCZNIE Z RYSUNKAMI ARCHITEKTURY.
 - ELEMENTY NA WARSZTATCE ZABEZPIECZYĆ FARBĄ PODKŁADOWĄ.
 - PO MONTAŻU UZUPEŁNIĆ PODKŁAD I NAŁOŻYĆ WARSTWY WYKOŃCZENIOWE.
 - SPOINY NIEOZNACZONE WYKONAĆ JAKO PACHWINOWE, OBWODOWE, GRUBOŚCI CIĘSZEJ ŚCIANKI ELEMENTÓW RUROWYCH.
 - ZESTAWIENIE MATERIAŁÓW - PATRZ WYKAZ NR K3 I K4.
 - MARKI M1 ZABUDOWAĆ ŚRUBAMI M16 NA KOŁKACH RÓZPOROWYCH TYPU HILTI.
 - MARKI M2 MOCOWAĆ ŚRUBAMI M16 NA KOŁKACH RÓZPOROWYCH TYPU HILTI.
 - BLACHY TRAPEZOWE MOCOWAĆ W KAŻDEJ FAŁDZIE GWOŹDZIAMI DO BLACHY TYPU HILTI.

STAŁ KONSTRUKCYJNA: S3SY BLACHY TRAPEZOWE - WG RODUCENTA ELEKTRODY EB 1.46.

TEMAT	PROJEKT ZESPOŁU POMIESZCZEN IZOLACYJNYCH DLA CHORYCH WYSOKOZAKAZNYCH w Szpitalu Specjalistycznym w Chorzowie Ciepła 3993/262, 4561/247 przy ul. Zjednoczenia 10, 41-500 Chorzów				
ADRES	PROJEKT WYKONAWCZY				
FAZA	PODIAZD - KONSTRUKCJA STAŁOWA				
TREŚĆ RYS.	KONSTRUKCJA				
INWESTOR	SZPITAL SPECJALISTYCZNY W CHORZOWIE ul. Zjednoczenia 10, 41-500 Chorzów				
BRANŻA	KONSTRUKCJA				
ZESPÓŁ	IMIĘ I NAZWISKO	NR UPR.	PODPIS	SKALA	NR RYS.
PROJEKTOWAŁ	inż. Zbigniew Sójka	247/89		1:10/20	K-10
SPRAWDZIŁ					
MIASTO - PROJEKT					CHORZÓW UL. KILIŃSKIEGO 1/21