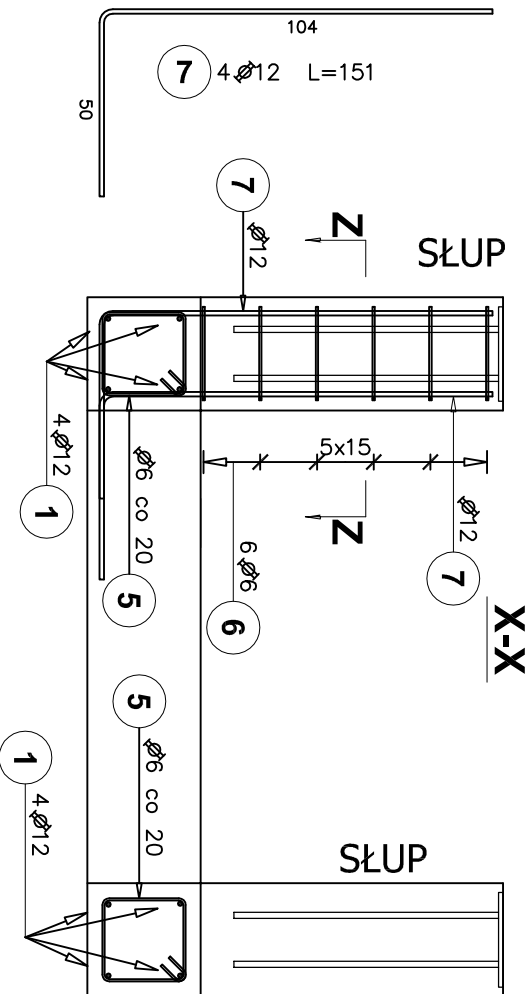
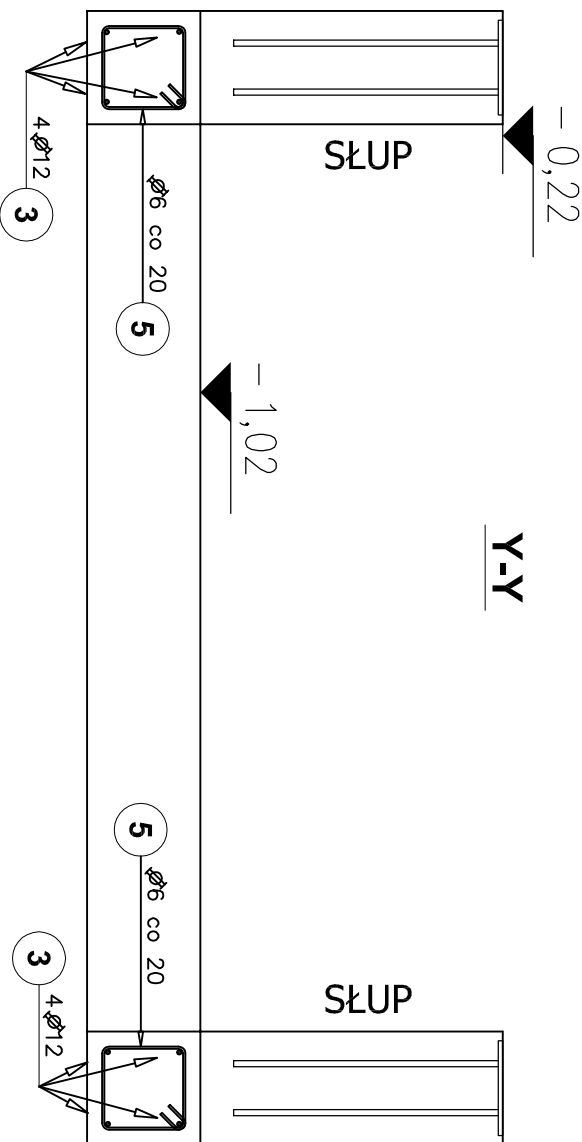


PODEST NR1

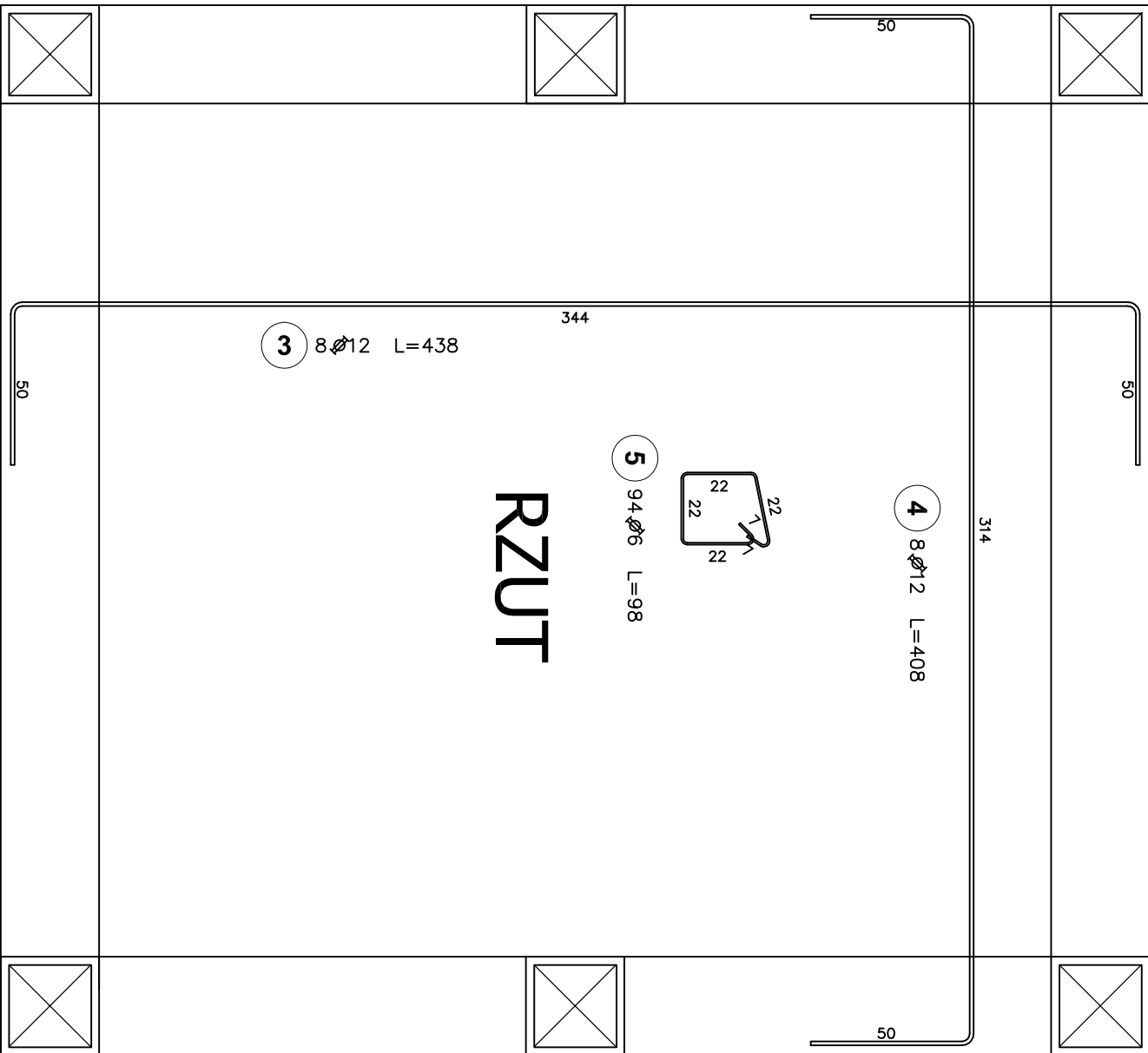
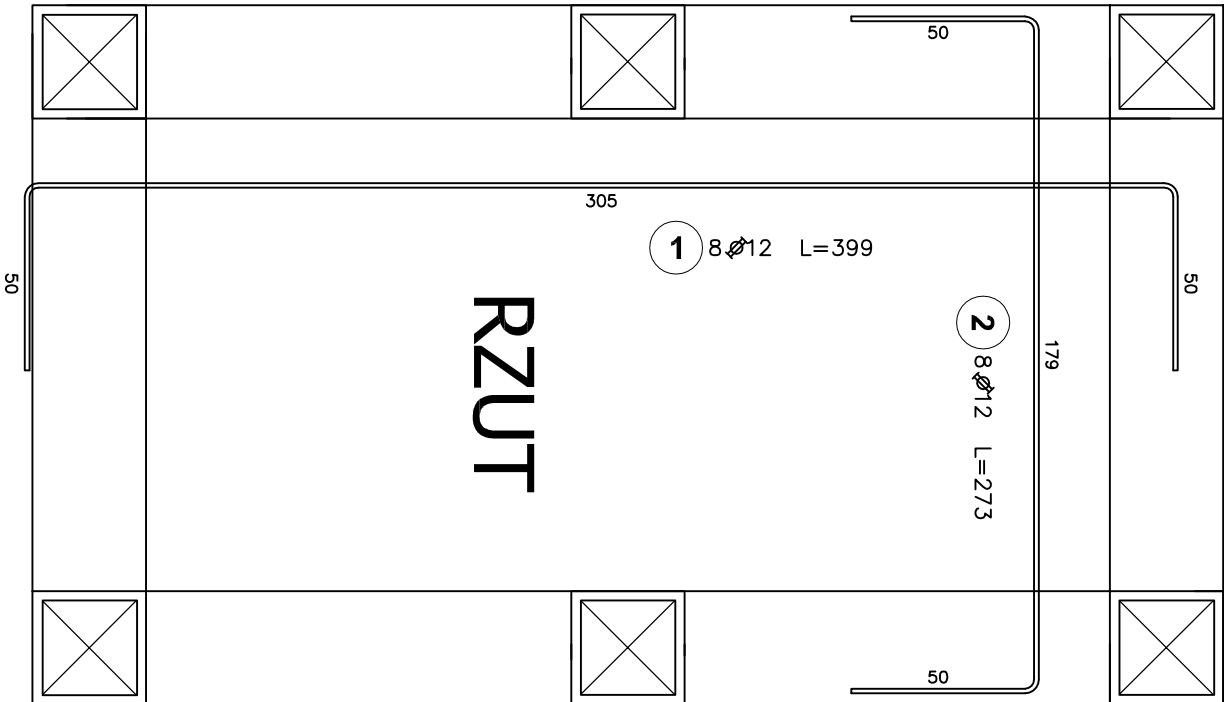
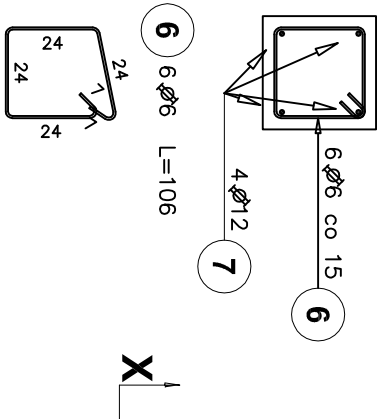


PODEST NR2



Poz.	Stal Ø	Długość (cm)	Liczba			Długość tęczna (m)
			w	elementów	ogółem	
A-IIIN					Ø 6	A-IIIN Ø 12
1	12	399	8	1	8	31,92
2	12	273	8	1	8	21,84
3	12	438	8	1	8	35,04
4	12	408	8	1	8	32,64
5	6	98	94	1	94	92,12
6	6	106	6	12	72	76,32
7	12	151	4	12	48	72,48
Długość wg średnic (m)			168,44			193,92
Masa 1 m pręta (kg/m)			0,22			0,89
Masa tęczna wg średnic (kg)			37,39			172,20
Masa tęczna wg gotunku stali (kg)			209,59			
Ogółem (kg)			209,59			

Z-Z



UWAGI:

- WYMIARY PODANO W CM..
- RYSUNEK ROZPATRYWAĆ Z RYSUNKAMI ARCHITEKTURY.
- RYSUNEK SZALUNKOWY - PATRZ PLAN NR K-08.
- MAX C/W =0,5.
- CEMENT W ILOŚCI MIN. 300 kg/m³.
- ZASTOSOWAĆ DOMIESZKĘ USZCZELNIAJĄCĄ DO BETONU HYDROSTOP MIX.
- OTULENIE ZBROJENIA - SPOD 5 cm, BOKI 3 cm.
- BETON ZAGĘSZCZAĆ PRZEZ WIEROWANIE.

beton C25/30 (B30)
stal AIIIN (RB500)

TEMAT	PROJEKT ZESPÓŁU POMIESZCZEŃ IZOLACYJNYCH DLA CHORYCH WYSOKOZAKAZNYCH w Szpitalu Specjalistycznym w Chorzowie			
ADRES	przy ul. Zjednoczenia 10; 41-500 CHORZÓW			
FAZA	PROJEKT WYKONAWCZY			
TREŚĆ RYS.	PODESTY TECHNICZNE POD AGREGATY - FUNDAMENTY - SZALUNEK			
INWESTOR	SZPITAL SPECJALISTYCZNY w CHORZÓWIE ul. Zjednoczenia 10; 41-500 Chorzów			
BRANŻA	KONSTRUKCJA			
ZESPÓŁ	IMIĘ I NAZWISKO	NR DOK.	PODPIS	SKALA
PROJEKTOWAŁ	ZBIGNIEW SOJKA	247/89		NR RYS.
SPRAWDZIŁ				1:25
MIASTO - PROJEKT		CHORZÓW UL. KILIŃSKIEGO 121		