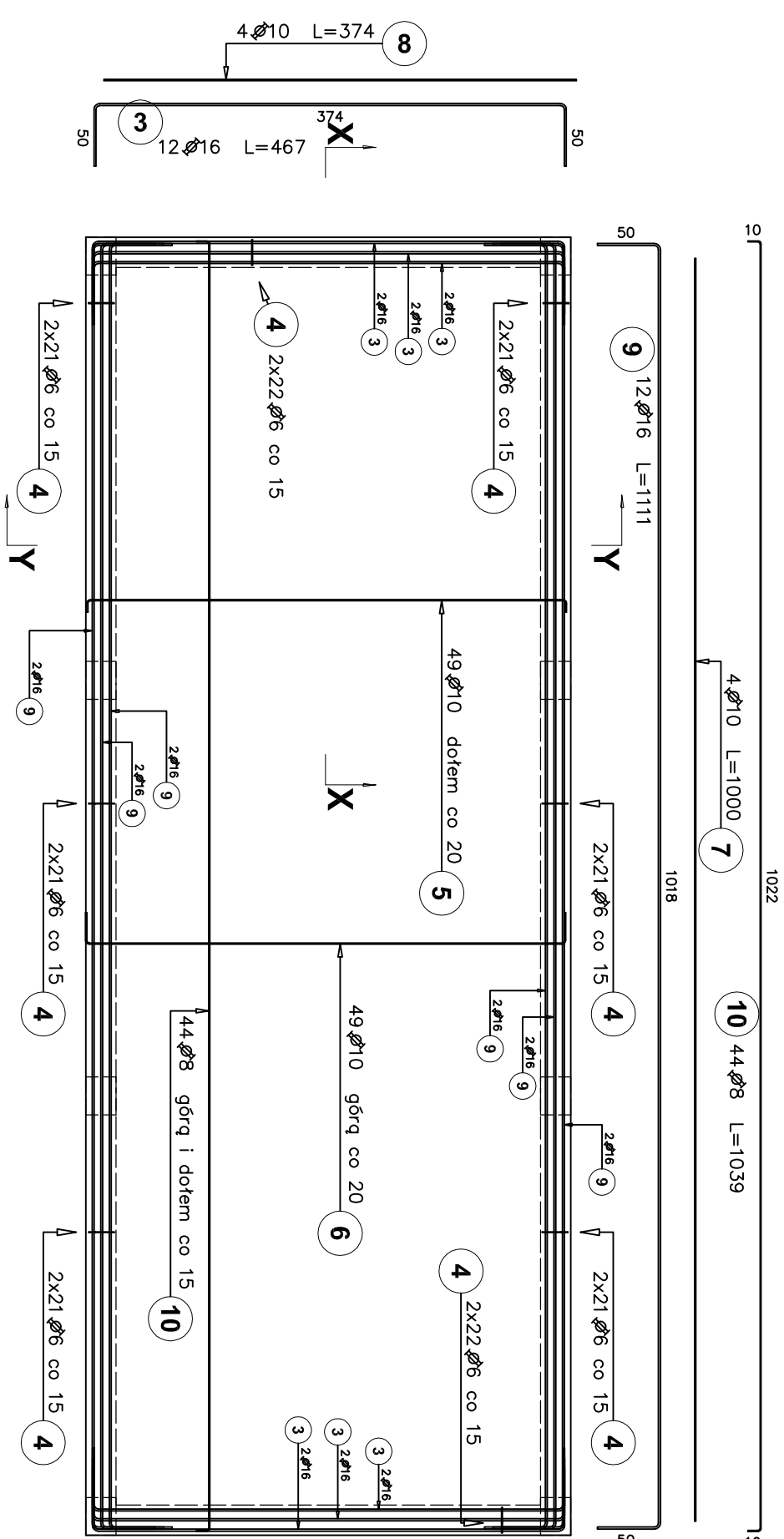
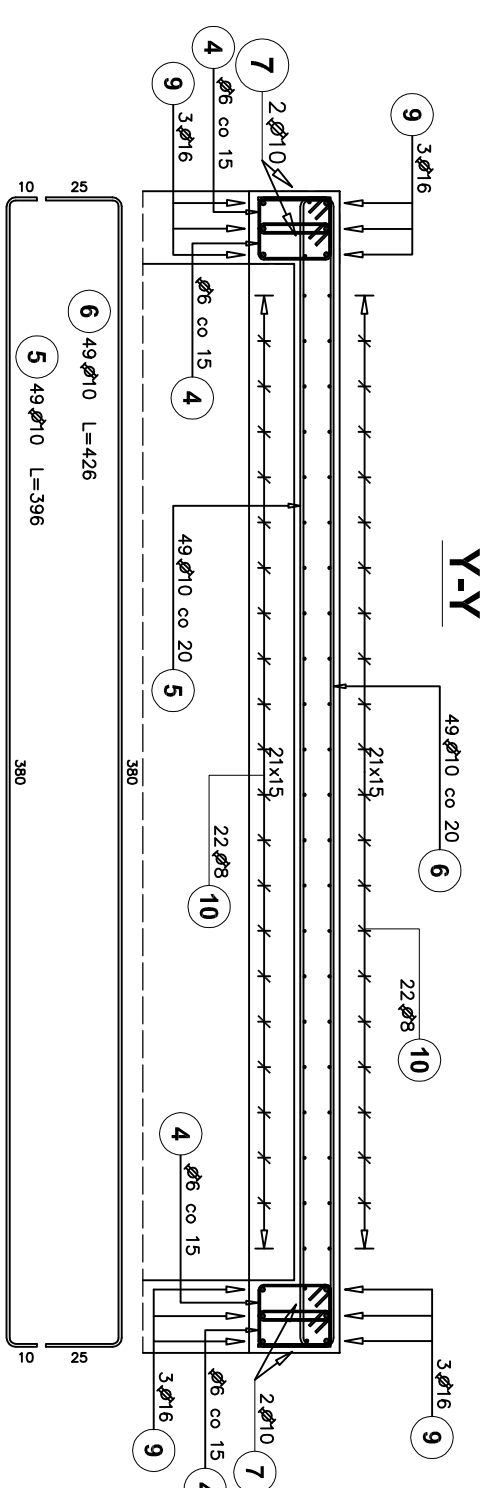
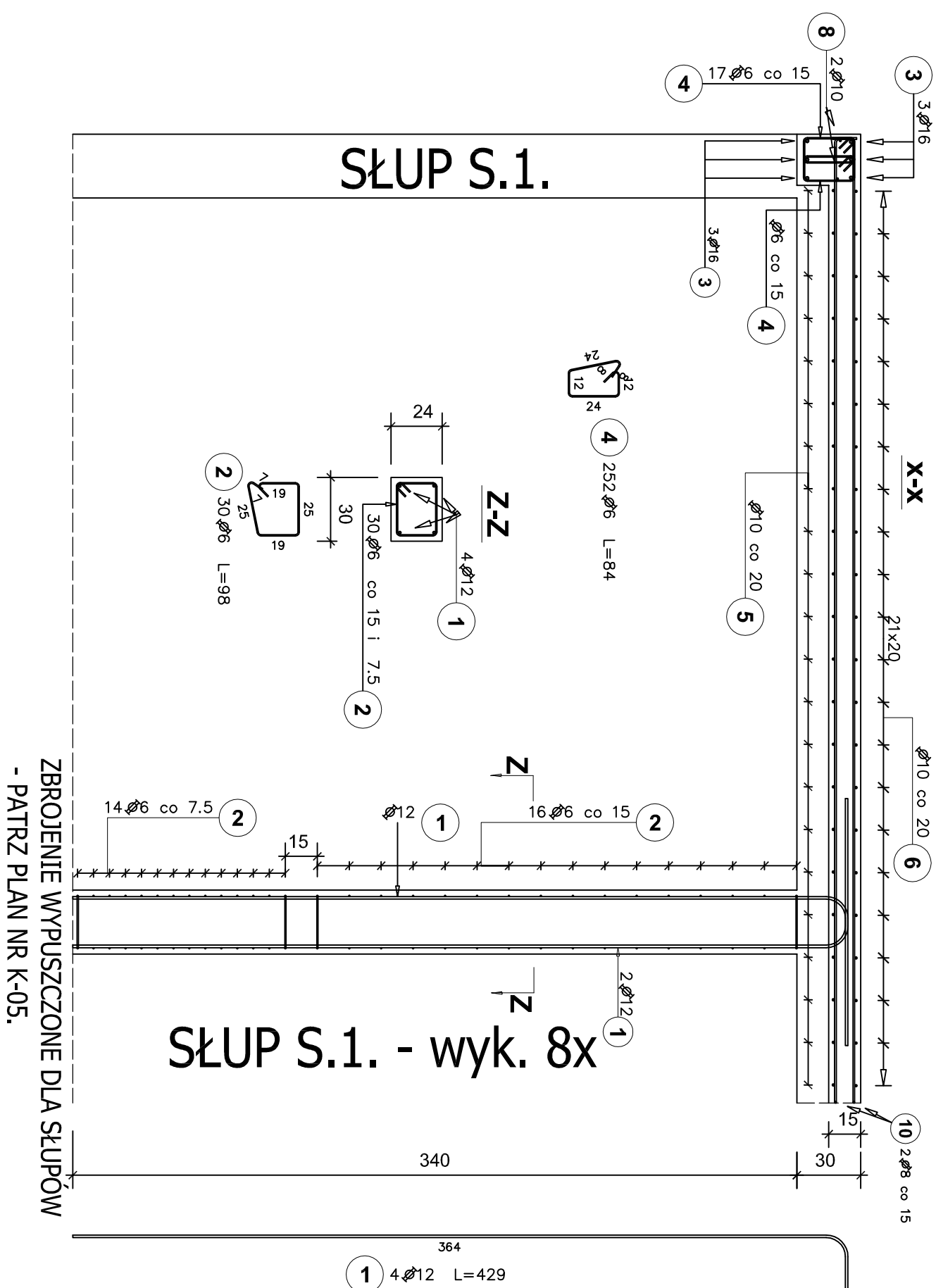


RZUT STROPU - skala 1:50



Poz.	Stal	Długość (cm)	Liczba			Długość łączna (m)					
			w elementach	elementów	ogółem	A-IIIIN					
						Ø 6	Ø 8	Ø 10	Ø 12	Ø 16	
1	12	429	4	8	32					137,28	
2	6	98	30	8	240	235,20					
3	16	467	12	1	12					56,04	
4	6	84	252	1	252	211,68					
5	10	396	49	1	49		194,04				
6	10	426	49	1	49		208,74				
7	10	1000	4	1	4		40,00				
8	10	374	4	1	4		14,96				
9	16	1111	12	1	12					133,32	
10	8	1039	44	1	44		457,16				
Długość wg średnic (m)						446,88	457,16	457,74	137,28	189,36	
Masa 1 m pręta (kg/m)						0,22	0,40	0,62	0,89	1,58	
Masa łączna wg średnic (kg)						99,21	180,58	282,43	121,90	299,19	
Masa łączna wg gotunków stali (kg)						983,30					
Ogółem (kg)						983,30					

PRZEKROJE - skala 1:25



- UWAGI:
1. WYMIARY PODANO W CM.,
 2. RYSUNEK ROZPATRYWAĆ Z RYSUNKAMI ARCHITEKTURY.
 3. RYSUNEK SZALUNKOWY - PATRZ PLAN NR K-01.
 4. RYSUNEK ROZPATRYWAĆ ŁĄCZNIE Z RYSUNKIEM NR K-05.
 5. MAX C/W =0,5.
 6. CEMENT W IŁOŚCI MIN. 300 kg/m³.
 7. ZASTOSOWAĆ DOMIESZKĘ USZCZELNIAJĄCĄ DO BETONU HYDROSTOP MIX.
 8. OTULENIE ZBRÓJENIA BIEŁEK I SŁUPÓW - 3 cm, PŁYT - 2cm.
 9. BETON ZAGĘSZCZAĆ PRZEWIROWANIEM.

beton C25/30 (B30)
stal AIIIN (RB500)

TEMAT	PROJEKT ZESPÓŁU POMIESZCZEŃ IZOŁACYJNYCH DLA CHOROBYCH WYSOKOZAKAZNYCH w Szpitalu Specjalistycznym w Chorzowie drzałka 993,62; - 456,1247; przy ul. Zielenczońska 10, 41-500 CHORZÓW				
ADRES					
FAZA	PROJEKT WYKONAWCZY				
TREŚĆ RYS.	POZIOM +3,55 - STROP W OSIACH 07-10 - ZBROJENIE				
INWESTOR	SZPITAL SPECJALISTYCZNY W CHORZOWIE ul. Zielenczońska 10, 41-500 Chorzów				
BRANŻA	KONSTRUKCJA				
ZESPÓŁ	IMIĘ I NAZWISKO	NR DPEK	PODDPIS	SKALA	NR RYS.
PROJEKTOWAŁ	ZBIGNIEW SOKKA	247/89		1:25/50	
SPRAWDZIŁ					