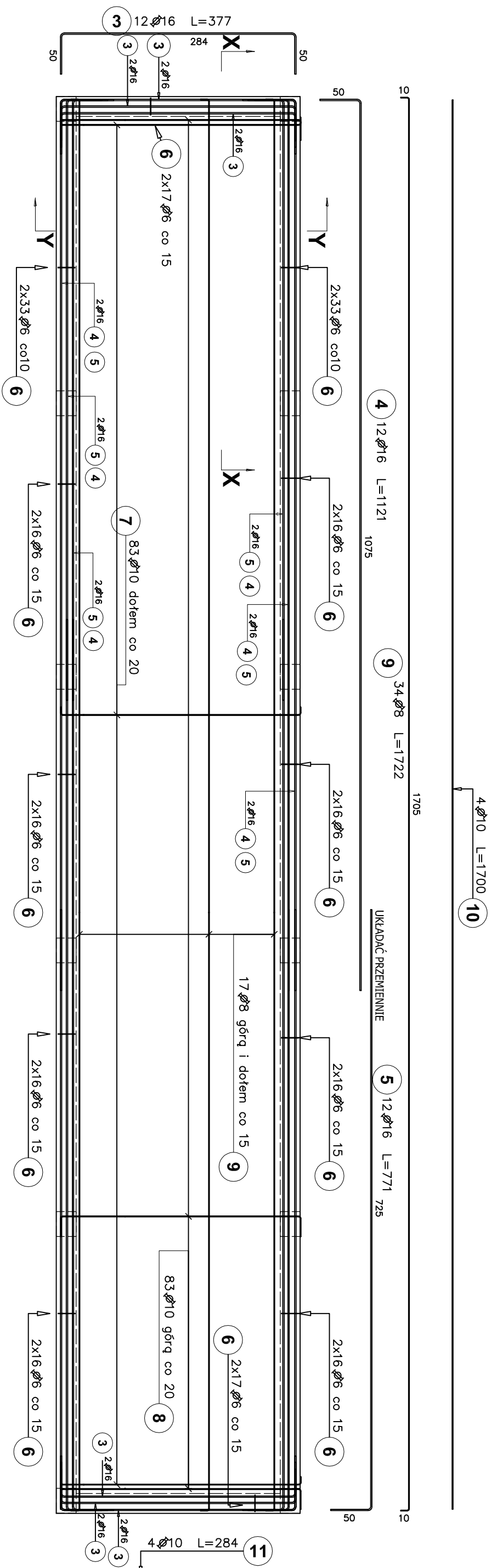


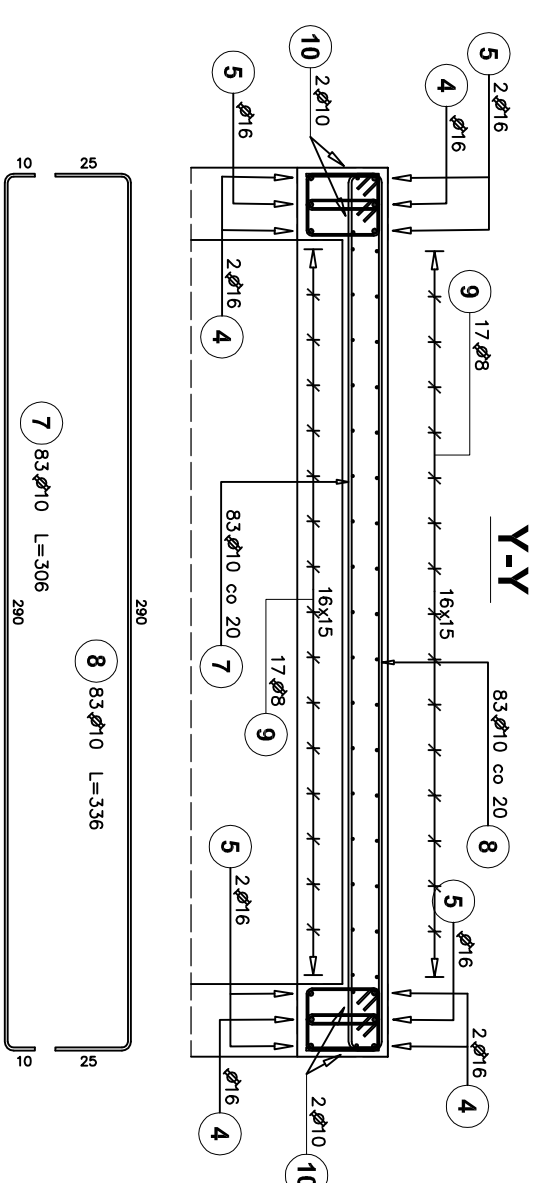
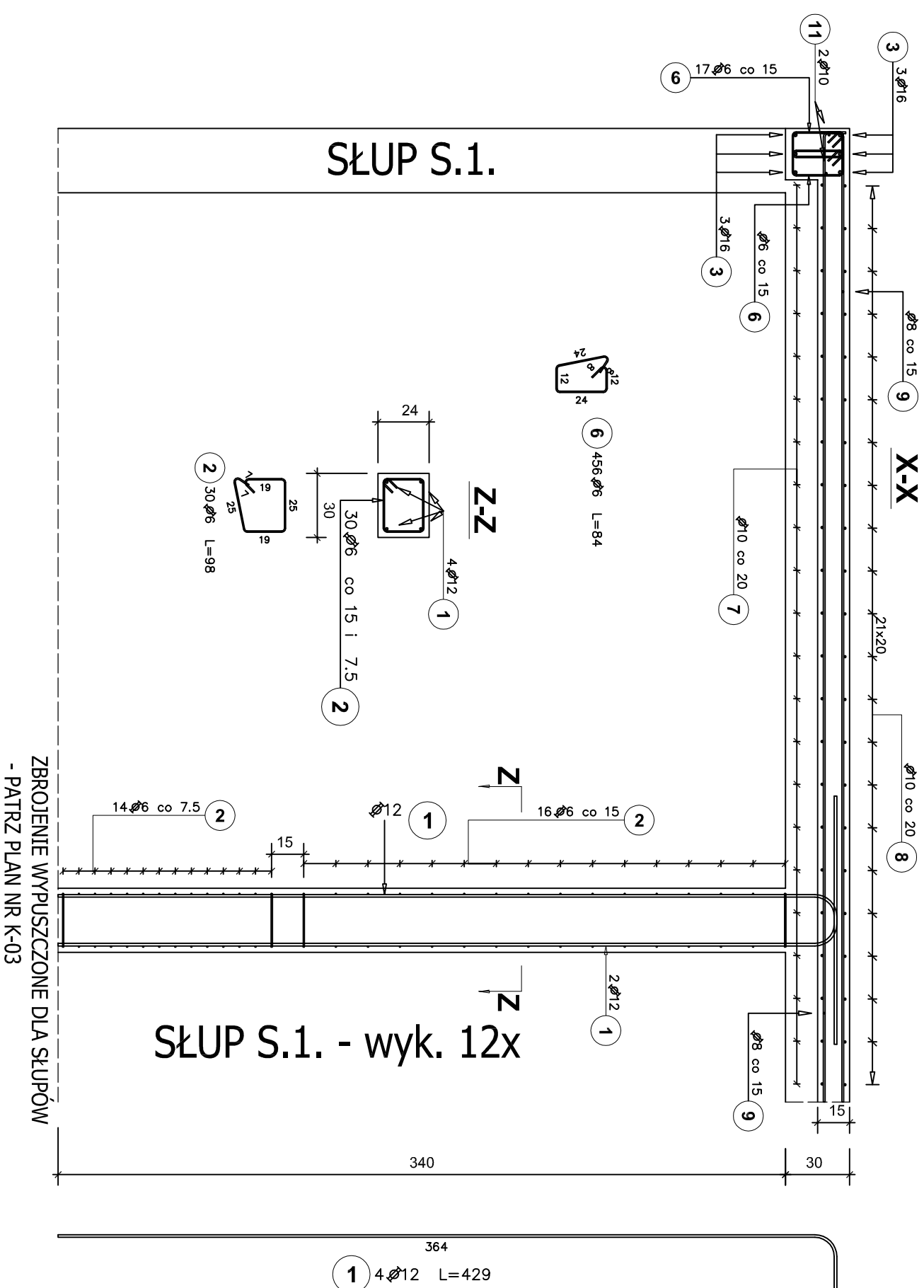
RZUT STROPU - skala 1:50



Poz.	Stal	Długość (cm)	Liczba			Długość łączna (m)					
			w pięciokąt	elementów	ogółem	A-IIIIN					
1	12	429	4	12	48	Ø 6	Ø 8	Ø 10	Ø 12	Ø 16	
2	6	98	30	12	360	352,80			205,92		
3	16	377	12	1	12					45,24	
4	16	1121	12	1	12					134,55	
5	16	771	12	1	12					92,52	
6	6	84	456	1	456	363,04					
7	10	306	83	1	83				253,98		
8	10	336	83	1	83				278,88		
9	8	1722	34	1	34		585,48				
10	10	1700	4	1	4				68,00		
11	10	284	4	1	4			11,36			
Długość wg średnic (m)											
Masa 1 m pręta (kg/m)			735,84585,48612,22205,92272,28								
Masa łączna wg średnic (kg)			0,220,400,620,891,58								
Masa łączna wg gatunku stali (kg)			163,36231,26377,74182,86430,20								
Ogółem (kg)			1385,42								
			1385,42								

**UWAGA: ZBROJENIE PODANO DLA
1 STROPU. WYKONAĆ ZBROJENIE 2X.**

PRZEKROJE - skala 1:25



UWAGI

1. WYMIARY PODANO W CM,
2. RYSUNEK ROZPATRYWAĆ Z RYSUNKAMI ARCHITEKTURY,
3. RYSUNEK SZALUNKOWY - PATRZ PLAN NR K-01.
4. RYSUNEK ROZPATRYWAĆ ŁĄCZNIE Z RYSUNKIEM NR K-03.
5. MAX C/W =0,5.
6. CEMENT W IŁOŚCI MIN. 300 kg/m³.
7. ZASTOSOWAĆ DOMIENIĄCE USZCZELNIACZĄ DO BETONU HYDROSTOP MIX
8. OTULIENIE ZROBIENIA BIEŁEK I SŁUPÓW - 3 cm, PŁYTY - 2cm.
9. BETON ZAGĘSZCZAĆ PRZEZ WIBROWANIE.

beton C25/30 (B30)
stal AIIIN (RB500)

TEMAT	PROJEKT ZBIŚPOLU POMIESZCZENI DOZOLACUJACYCH DLA CHOROYCH WYSOKOZAKAZNYCH w Szpitalu Specjalistycznym w Chorzowie dratka 3993 262- 4561/247			
ADRES	przy ul. Zdroboczenia 10, 41-500 CHORZÓW			
FAZA	PROJEKT WYKONAWCZY			
INWESTOR	POZIOM +3,55 - STROPY W OSIACH 01-06 I 11-16 - ZBRÓJENIE			
BRANŻA	SZPITAL SPECJALISTYCZNY W CHORZÓWIE ul. Zdroboczenia 10, 41-500 Chorzów			
ZBIŚPOL	KONSTRUKCJA			
PROJEKTOWAŁ	IME I NAZWISKO	NR DPE	PODPIS	SKALA
	ZBROJENIEW SOKIA	24/89		1:25:50
SPRAWOZDŁ				K-04