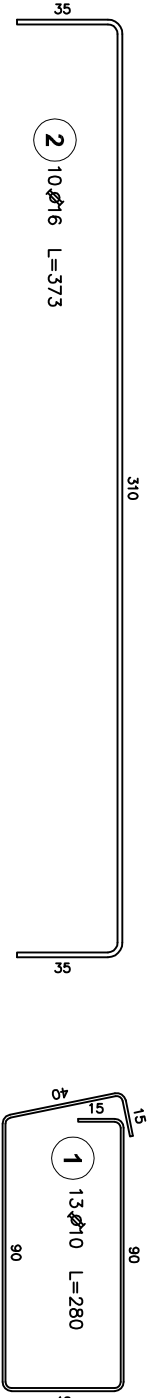
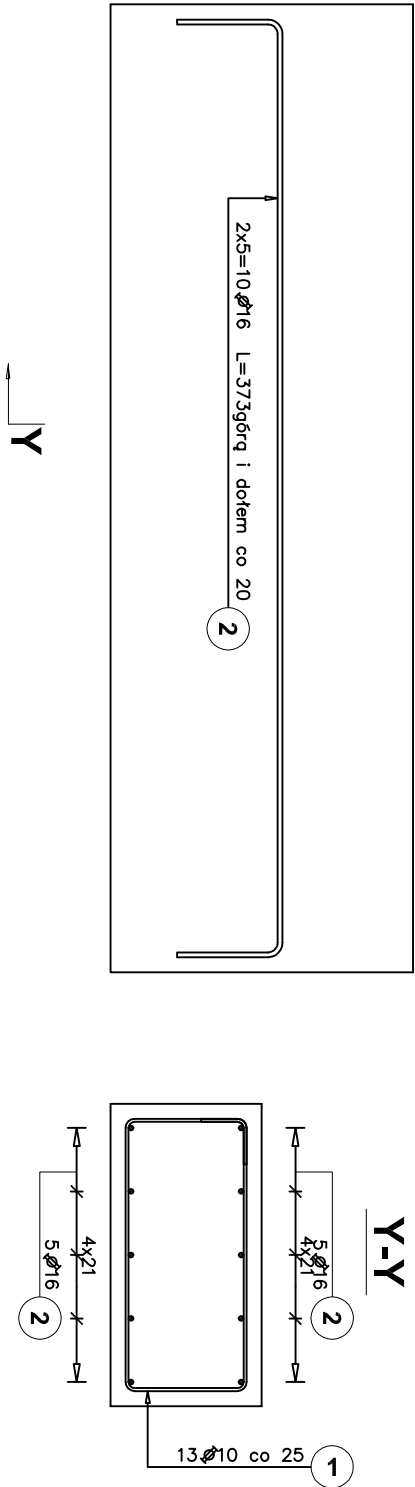


RZUT



UWAGI:

- WYMIARY PODANO W CM.,
- RYSUNEK ROZPATRYWAĆ Z RYSUNKAMI ARCHITEKTURY.
- RYSUNEK SZALUNKOWY - PATRZ PLAN NR K-01.
- MAX C/W =0,5.
- CEMENT W IŁOŚCI MIN. 300 kg/m³.
- ZASTOSOWAĆ DOMIESZKĘ USZCZELNIAJĄCĄ DO BETONU HYDROSTOP MIX.
- OTULENIE ZBROJENIA - 5 cm.
- BETON ZAGĘSZCZAĆ PRZEZ WIBROWANIE.

Poz.	Stal	Długość (cm)	Liczba			Długość łączna (m)
	Ø		w elementach	elementów	ogółem	
1	10	280	13	2	26	72,80
2	16	373	10	2	20	74,60
Długość wg średnic (m)						72,80 74,60
Masa 1 m pręta (kg/m)						0,62 1,58
Masa łączna wg średnic (kg)						44,92 117,87
Masa łączna wg gatunku stali (kg)						162,79
Ogółem (kg)						162,79

beton C25/30 (B30)
stal AIIIIN (RB500)

TEMAT	PROJEKT ZESPÓŁU POMIESZCZEŃ IZOLACYJNYCH DLA CHORYCH WYSOKOZAKAZNYCH w Szpitalu Specjalistycznym w Chorzowie działka 3993/262; 4561/247;					
ADRES	przy ul. Zjednoczenia 10; 47-500 CHORZÓW					
FAZA	PROJEKT WYKONAWCZY					
TREŚĆ RYS.	ŁAWY PODDYLATACYJNE - ZBROJENIE					
INWESTOR	SZPITAL SPECJALISTYCZNY w CHORZOWIE ul. Zjednoczenia 10; 41-500 Chorzów					
BRANŻA	KONSTRUKCJA					
ZESPÓŁ	IMIĘ I NAZWISKO	NR UPR.	PODPIS	SKALA	NR RYS.	
PROJEKTOWAŁ	ZBIGNIEW SOIKA	247/89				
SPRAWDZIŁ				1:25	K-02	
MIASTO - PROJEKT						
CHORZÓW UL. KILIŃSKIEGO 1/21						