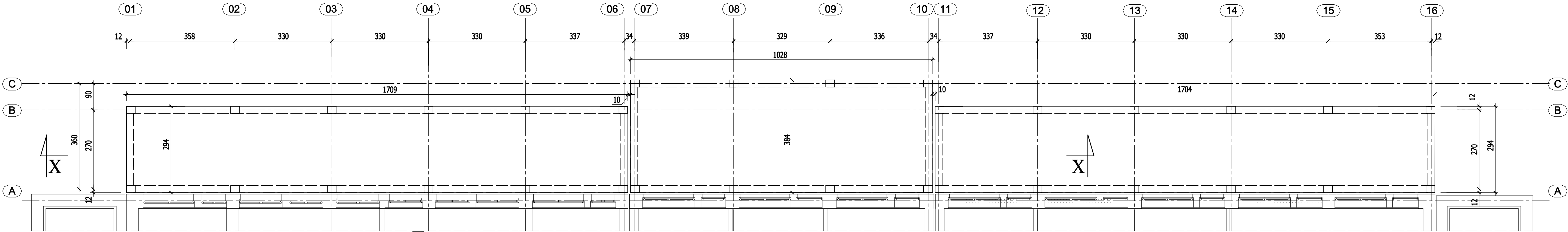
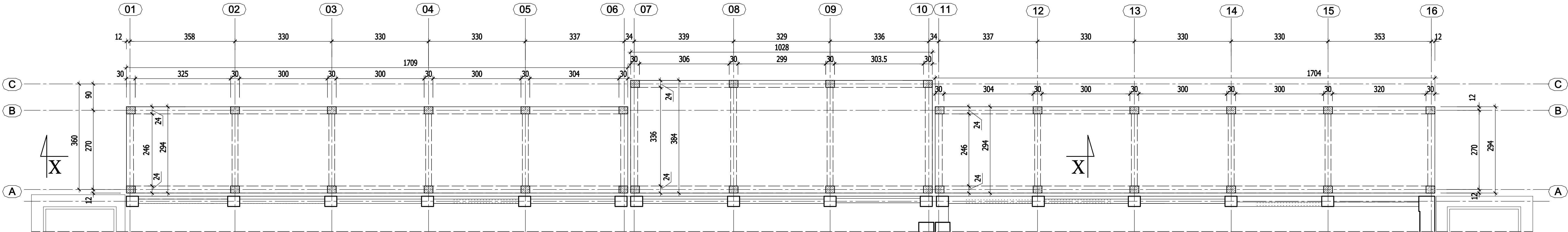


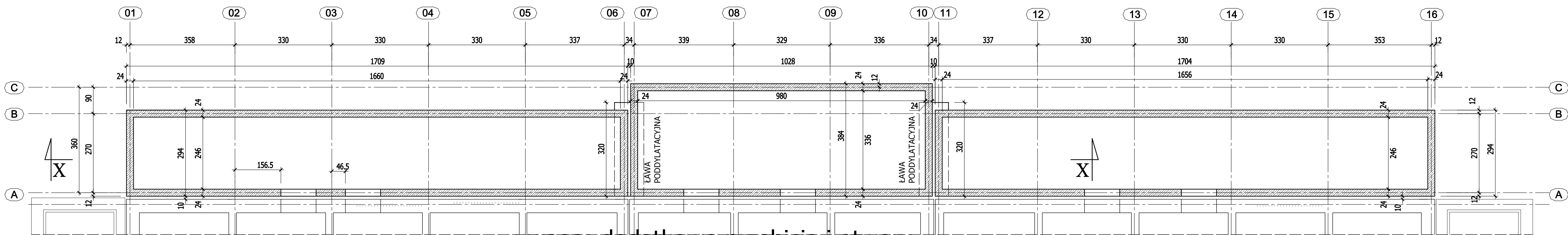
RZUT ZADASZENIA



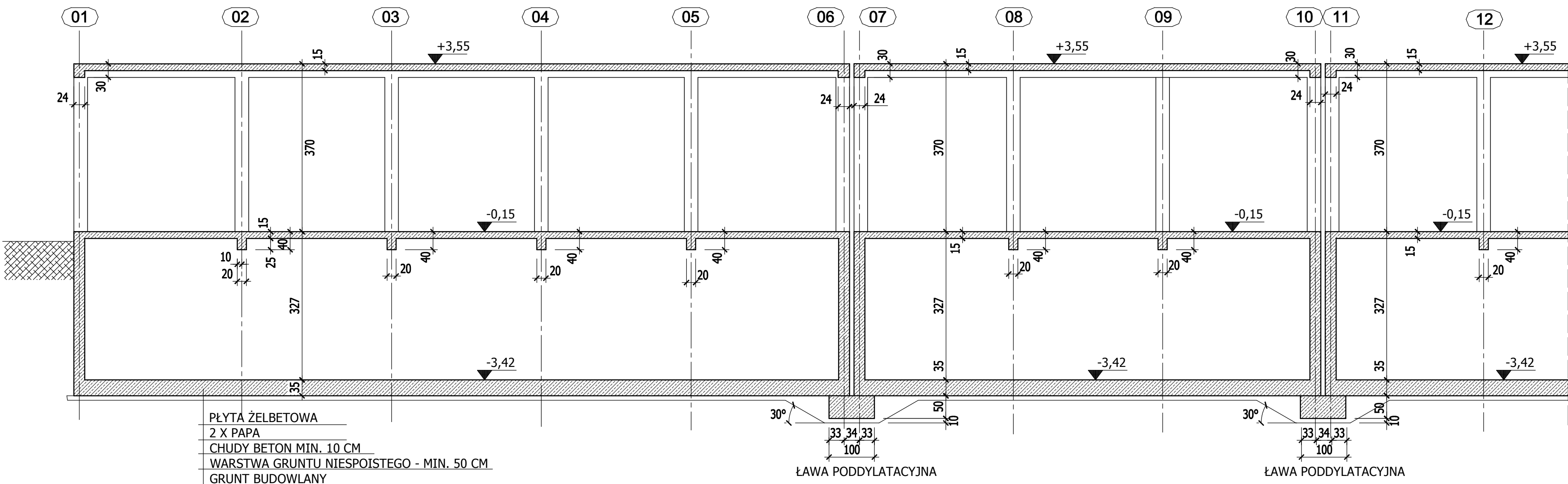
RZUT POZIOMU 00



RZUT PIWNIC



PRZEKRÓJ X-X



uwaga: dodatkowe przebicia i otwory wg projektów technologicznych

beton C25/30 (B30)
stal AIIIIN (RB500)

- UWAGI:
- WYMIARY PODANO W CM..
 - RYSEK ROZPATRYWAĆ Z RYSUNKAMI ARCHITEKTURY.
 - ZBROJENIE - PATRZ RYSUNKI K-02 DO K-06.
 - MAX C/W = 0,5.
 - CEMENT W ILOŚCI MIN. 300 kg/m3.
 - ZASTOSOWAĆ DOMIESZKĘ USZCZELNIAJĄCĄ DO BETONU HYDROSTOP MIX.
 - OTULENIE ZBROJENIA ŚCIAN - 40mm, PŁYT - 30mm.
 - PRZERWY TECHNOLOGICZNE POKRYĆ MIESZANKĄ USZCZELNIAJĄCĄ HYDROSTOP - MIESZANKA PROFESJONALNA.
 - BETON ZAGĘSZCZAĆ PRZES WIBROWANIE.
 - POSADOWIENIE NOWEJ CZĘŚCI BUDYNKU NIE POWINNO BYĆ NIŻEJ NIŻ POSADOWIENIE BUDYNKU ISTNIEJĄCEGO. W PRZECIWNYM WYPADKU NALEŻY POWIADOMIĆ PROJEKTANTA.

TEMAT	PROJEKT ZESPOŁU POMIESZCZEŃ IZOLACYJNYCH DLA CHORYCH WYSOKOZAKAŹNYCH w Szpitalu Specjalistycznym w Chorzowie działka 3993/262; 4561/247 przy ul. Zjednoczenia 10; 47-500 CHORZÓW					
ADRES						
FAZA	PROJEKT WYKONAWCZY					
TREŚĆ RYS.	RYSUNEK SZALUNKOWY KONSTRUKCJI ŻELBETOWEJ					
INWESTOR	SZPITAL SPECJALISTYCZNY W CHORZOWIE ul. Zjednoczenia 10; 41-500 Chorzów					
BRANŻA	KONSTRUKCJA					
ZESPÓŁ	IMIĘ I NAZWISKO	NR UPR.	PODPIS	SKALA	NR RYS.	
PROJEKTOWAŁ	inż. Zbigniew Sojka	247/89			1:100	K-01
SPRAWDZIŁ						
MIASTO - PROJEKT						CHORZÓW UL. KILIŃSKIEGO 1/21