



WARSZAWA 2016	Biblioteka Narodowa	 BIBLIOTEKA NARODOWA
	Repozytorium cyfrowe BN – ścieżki workflow	

Repozytorium Cyfrowe BN


Ścieżki Workflow

WARSZAWA 2016	Biblioteka Narodowa	 BIBLIOTEKA NARODOWA
	Repozytorium cyfrowe BN – ścieżki workflow	

W systemie Repozytorium Cyfrowe BN został wdrożony system workflow który definiuje zestaw kolejno występujących po sobie etapów jakie muszą zostać wykonane, przeprowadzając użytkownika przez proces od zaplanowania procesu digitalizacji (utworzenia obiektu, który będzie digitalizowany i publikowany), poprzez proces skanowania i kontroli aż do ostatecznego opublikowania gotowego obiektu. W systemie zostało utworzonych kilka ścieżek workflow dostosowanych do sposobu pracy podczas digitalizacji oraz dostosowanych do różnych materiałów jakie są wprowadzane do systemu.

Poniżej znajduje się tabelaryczne ujęcie występowania etapów w poszczególnych ścieżkach workflow dostępnych w systemie, a następnie każdy typ ścieżki jest zaprezentowany za pomocą diagramu obrazującego kolejność przejść oraz relacje pomiędzy poszczególnymi etapami.

etap workflow	Import METS (born digital)	nowy obiekt (born digital)	Import metadanych (born digital)	Nowy obiekt	Import z innopaca	Import z Innopaca (skanerysta)	Nowy obiekt (krótki proces planista)	Import z Innopaca (krótki proces planista)
utworzenie obiektu/ powiadomienie o imporcie			+		+	+		+
Utworzenie opisu w systemie katalogowym (obiekt istnieje w zasobach BN)				+				
Sprawdzenie czy istnieją duplikaty obiektu <-możliwość wysłania do konserwacji				+	+	+	+	+
Czy konserwacja jest konieczna?				+	+			
Weryfikacja obiektu po konserwacji				+	+			
Dodanie wskazówek konserwatora				+	+			
Utworzenie zamówienia grupowego				+	+			

WARSZAWA 2016	Biblioteka Narodowa	 BIBLIOTEKA NARODOWA
	Repozytorium cyfrowe BN – ścieżki workflow	

Przygotowanie sygnatury kopii <- możliwość wysłania do konserwacji				+	+			
Czy konserwacja jest konieczna?				+	+			
Weryfikacja obiektu po konserwacji				+	+			
Dodanie wskazówek konserwatora				+	+			
Dodanie informacji o braku dostępnej kopii				+	+			
Przygotowanie konkretnej kopii <- jak magazyn opracowuje pozycje w ramach zamówienia grupowego a nie z pojedynczych zamówień				+	+			
Przygotowanie nowej paczki				+	+			
Weryfikacja obiektu (w magazynie reprografii) / Odebranie paczki z magazynu				+	+			
Decyzja o konserwacji/Przypisanie zadania skanerzyście				+	+			
Czy konserwacja jest konieczna?				+	+			
Weryfikacja obiektu po konserwacji				+	+			
Dodanie wskazówek konserwatora				+	+			
Przypisanie zadania skanerzyście				+	+			
Potwierdzenie otrzymania obiektu przez skanerzystę				+	+			
Przyjęcie obiektu do ponownego skanowania				+	+	+	+	+
Import plików				+	+	+	+	+
Kontrola jakości skanowania				+	+	+	+	+
Dodanie zasobów (krótki proces)		+	+					
Sprawdzenie czy istnieją duplikaty obiektu		+	+					
Dodanie opisu katalogowego (krótki proces)		+						
Utworzenie opisu w systemie katalogowym (obiekt istnieje w zasobach BN)		+						
Potwierdzenie otrzymania obiektu <- tutaj przez magazyniera reprografii				+	+			
Dodanie obiektu do paczki powrotnej / Przygotowanie paczki powrotnej				+	+			
Weryfikacja obiektu (paczki powracające) / Odebranie paczki				+	+			
Przygotowanie publikacji		+	+	+	+	+	+	+
Wybór formy prezentacji		+	+	+	+	+	+	+
Publikacja obiektu		+	+	+	+	+	+	+

Tabela 1: tabelaryczne ujęcie występowania etapów w poszczególnych ścieżkach workflow

WARSZAWA 2016	Biblioteka Narodowa	 BIBLIOTEKA NARODOWA
	Repozytorium cyfrowe BN – ścieżki workflow	

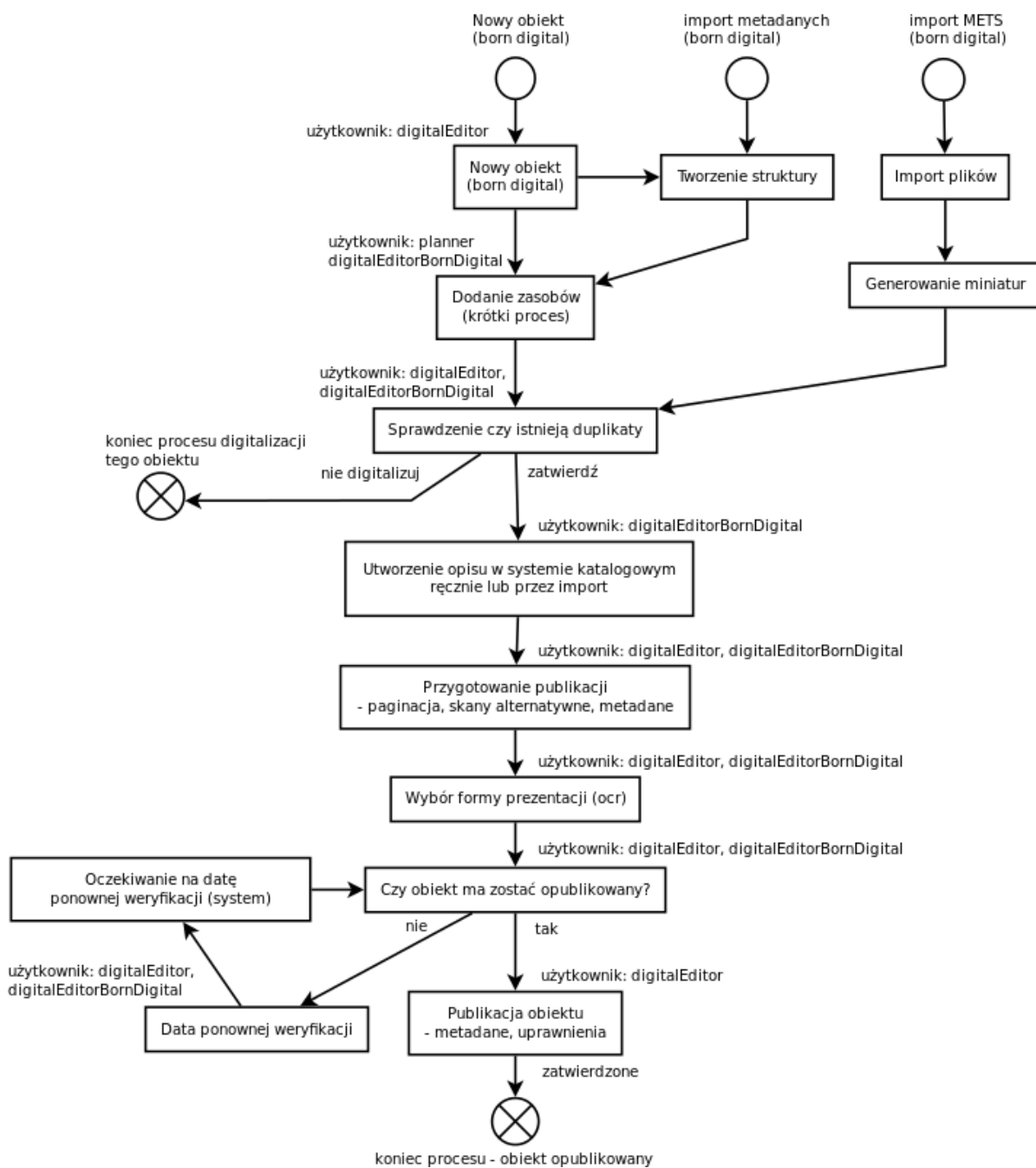


Diagram 2: ścieżka workflow born digital

WARSZAWA 2016	Biblioteka Narodowa	 BIBLIOTEKA NARODOWA
	Repozytorium cyfrowe BN – ścieżki workflow	

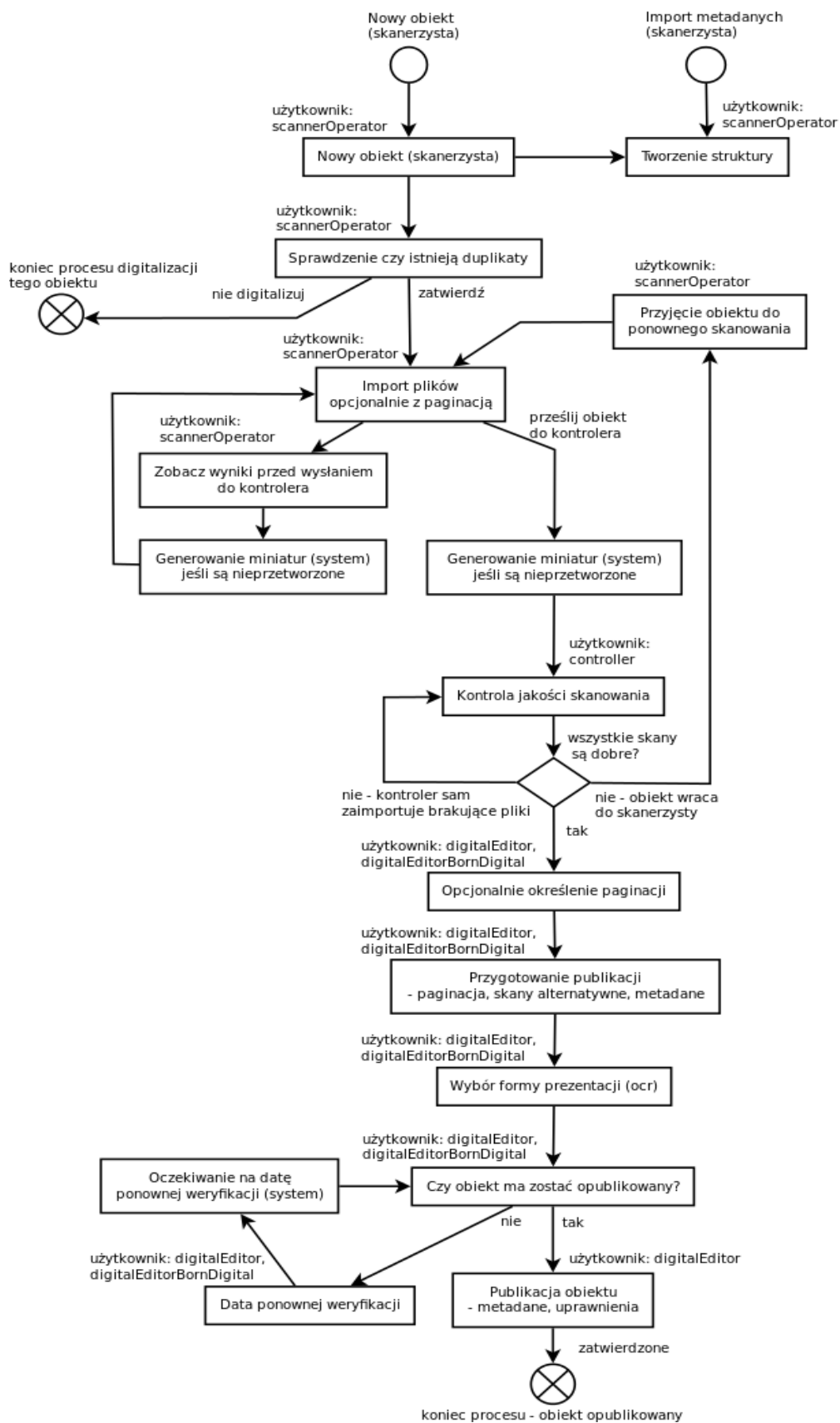


Diagram 3: ścieżka workflow skrócona skanerzysty

WARSZAWA 2016	Biblioteka Narodowa	 BIBLIOTEKA NARODOWA
	Repozytorium cyfrowe BN – ścieżki workflow	

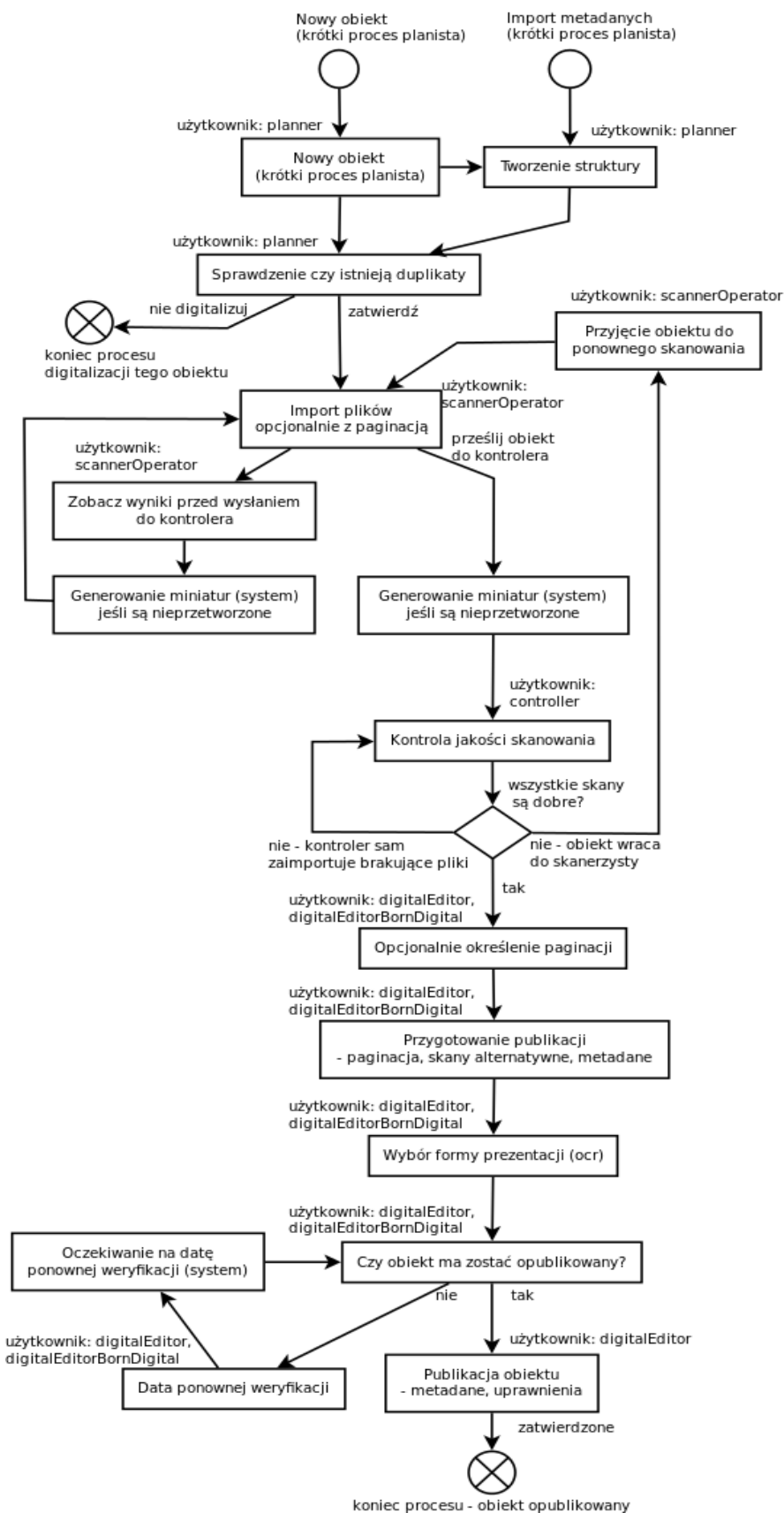


Diagram 4: ścieżka workflow skrócona planisty

WARSZAWA 2016	Biblioteka Narodowa	 BIBLIOTEKA NARODOWA
	Repozytorium cyfrowe BN – ścieżki workflow	

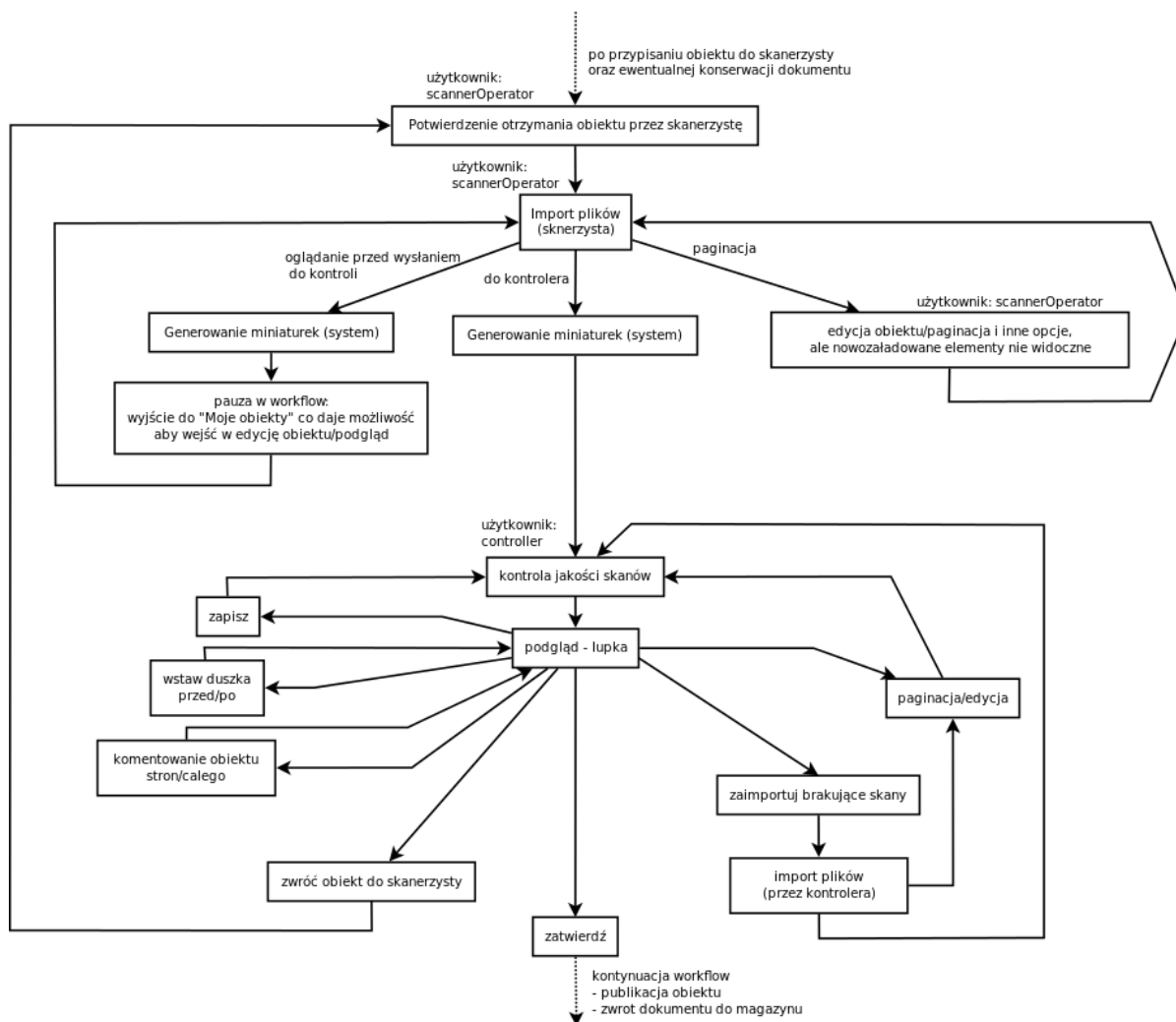


Diagram 5: szczegółowy diagram dotyczący etapu skanowania i kontrolowania