

<b>H.S2</b>	PLYTKI GRESOWE	1,0
	WYLEWKA SAMOPOZ. + KLEJ	0,5
	PODKŁAD BETONOWY ZBROJONY min.4,5	
	FOLIA PE	
	PLYTY AKUSTYR ST (obciążone=3,0)	
	ISTN STROP GĘSTOŻEBROWY	26
	ISTNIEJĄCY TYNK	

<b>H.G2</b>	PLYTKI GRESOWE	1,0
	WYLEWKA SAMOPOZ. + KLEJ	0,5
	PODKŁAD BETONOWY ZBROJONY min.5	
	FOLIA PE	
	PLYTY AKUSTYR ST (obciążone=3,0)	
	IZOLACJA PRZECIWWILGOCIOWA	
	ISTNIEJĄCA PŁYTA ŻELBETOWA	20
	ISTNIEJĄCY KANAŁ INSTALACYJNY	
	ISTNIEJĄCA POSADZKA	

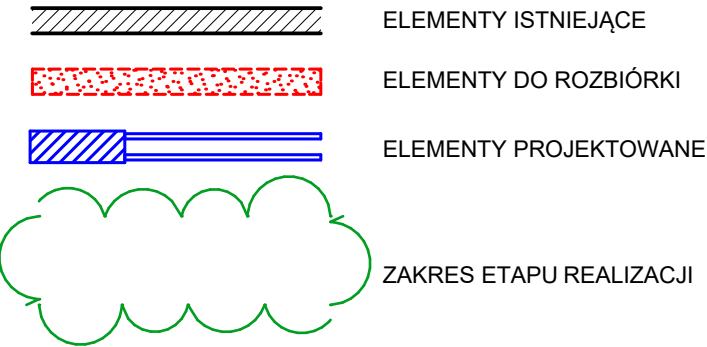
TREŚĆ RYS.	KLATKA SCHODOWA K4 PRZEKRÓJ				
STADIUM	BRANŻA	SEGMENT	NR RYS.	ARKUSZ	REWIZJA
<b>PW</b>		<b>ETAP 2</b>	<b>K4-2</b>		

UWAGI / COPYRIGHT

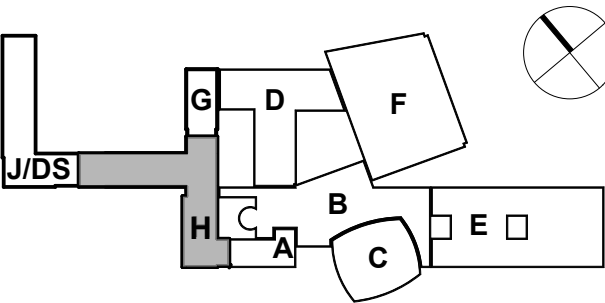
RYUNKU NIE WOLNO SKAŁWAĆ. WYMIARY PODANO W CENTYMETRACH. NIE WOLNO BRĄĆ ZADNEGO WYMIARU MIERZĄC BEZPOŚREDNIO Z RYSUNKU. WSZYSTKIE WYMIARY POWINNY ZOSTAĆ SPRAWDZONE W NATURZE. W PRZYPADKU STWIERDZENIA NIEZGODNOŚCI WYMIARÓW BUDYNKU Z WYMIARAMI PODANYMI NA RYSUNKACH SKONTAKTOWAĆ SIĘ Z PROJEKTANTEM. PROJEKT ARCHITEKTONICZNY ROZPATRYWAĆ ŁĄCZNIE Z PROJEKTEM KONSTRUKCYJNYM I PROJEKTAMI BRANŻOWYMI. WYKONAWCA PRZED PRZYSTĄPIENIEM DO ROBÓT ZOBOWIĄZANY JEST DO ZAPOZANIA SIĘ ZE WSZYSTKIMI DOKUMENTACJAMI BRANŻOWYMI I BUDOWLANYMI ORAZ ICH KOORDYNACJI W CZASIE ROBÓT.

RYSUNEK BĘDZIE UŻYWANY WYŁĄCZNIE DO CEŁÓW PROJEKTU, DLA KTÓREGO ZOSTAŁ UTWORZONY. RYSUNKU NIE WOLNO ZMIENIAĆ ANI MODYFIKOWAĆ W JAKIKOLWIEK SPOSÓB. JEŚLI RYSUNEK WYMAGA KOREKTY, NALEŻY ZWRÓCIĆ SIĘ DO PROJEKTANTA Z PROŚBĄ O JEJ WPROWADZENIE.

OZNACZENIA



REWIZJA	DATA	OPIS	PODPIS



AUTORSKA PRACOWNIA ARCHITEKTONICZNA - JACEK BUŁAT  
60-113 Poznań, ul. Skalna 7  
tel / fax +48 61 830 27 34 | biuro@bulat.com.pl

INWESTYCJA	PRZEBUDOWA I REMONT WYDZIAŁU PEDAGOGICZNO-ARTYSTYCZNEGO UAM W KALISZU				
ADRES	ul. NOWY ŚWIAT 28-30, 62-800 KALISZ				
INWESTOR	UNIWERSYTET im. ADAMA MICKIEWICZA w POZNANIU ul. WIENIAWSKIEGO 1, 61-712 POZNAŃ				
	ZESPÓŁ PROJEKTOWY:				
GL.PROJEKTANT	mgr inż. arch. ARCH. JACEK BUŁAT			UPR: 47/85/PW	
PROJEKTANT	mgr inż. arch. MICHAŁ BUŁAT mgr inż. arch. CYPRIAN PRUSAKOWSKI mgr inż. arch. MARTA RAJPOLT				
SPRAWDZAJĄCY	mgr inż. arch. ADAM BŁASZCZYK			UPR: WP-0140/KK/16b/39/2008	
BRANŻA	PW etap 2 klatki K4 K5		STADIUM	PW ETAP II	
DATA	04.2017r.		SKALA	1:50	
TREŚĆ RYS.	KLATKA SCHODOWA K4 PRZEKRÓJ				
STADIUM	BRANŻA	SEGMENT	NR RYS.	ARKUSZ	REWIZJA
PW		ETAP 2	K4-2		