

Muzeum Powstania Warszawskiego' 44

- Inwentaryzacja stanu wystawy stałej

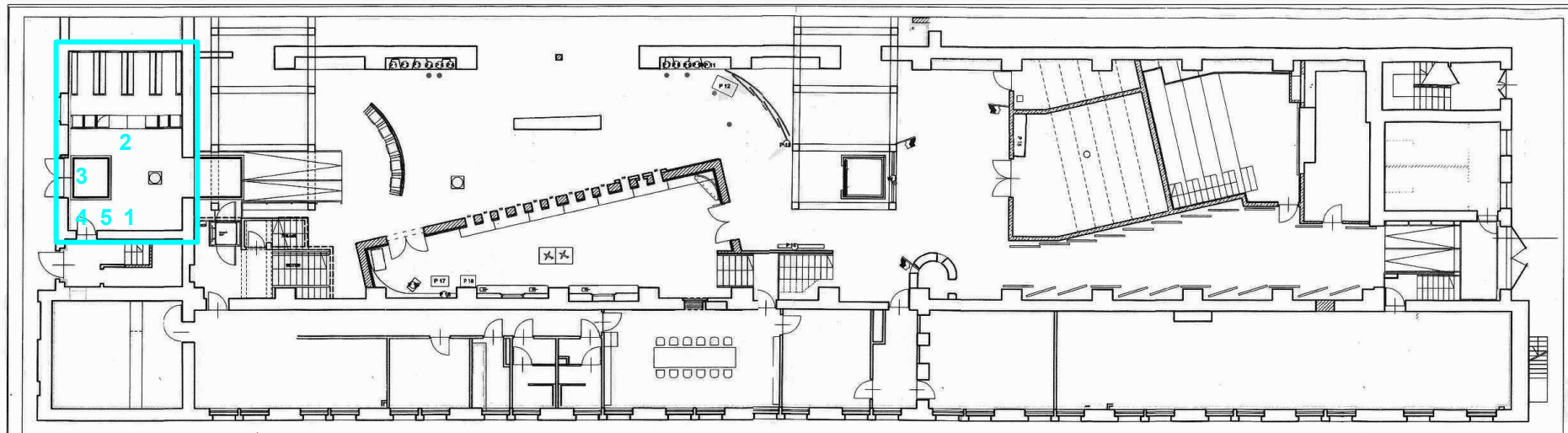
Inwentaryzacja

Założenia: poniższa inwentaryzacja dokumentuje stan wnętr Muzeum Powstania Warszawskiego w grudniu 2015 roku. Zawarty w niej spis jest sugestią napraw jakie powinny zostać przeprowadzone. Szczegółowy zakres napraw powinien zostać ustalony pomiędzy Muzeum a wykonawcą przed przystąpieniem do prac.

Uwagi: wszystkie wymiary i technologie powinny być sprawdzone przez wykonawców ze stanem rzeczywistym przed przystąpieniem do prac. Wszystkie materiały jak i technologie muszą być zgodne z normami obowiązującymi na terenie budynku. Wszystkie szklane gabloty powinny być wykonane ze szkła bezpiecznego (hartowane lub laminowane).

SZATNIA

MUZEUM POWSTANIA WARSZAWSKIEGO '44 – PARTER



Przestrzeń szatni i wejścia do Muzeum Powstania Warszawskiego

Założenia: przed przystąpieniem do prac nad odświeżeniem i wyczyszczeniem wizualnym wnętrza szatni należy wykonać kompleksowy projekt wnętrza uwzględniający nie tylko wymienione w tym dokumencie główne prace ale też prace konserwatorskie związane z odmalowaniem ścian, sprawdzeniem poprawności działania urządzeń klimatyzacji, Ppoż itp.

1. Duża tablica informacyjna po prawej stronie

(poprawa identyfikacji wizualnej)

1.1. Pleksi

Założenie:

Wymiana szkła na plexiglas wylewany o wymiarach 210 cm x 165 cm i grubości 5 mm.

1.2. Oświetlenie

Założenie:

Wymiana źródła światła na pasy LED. Łączna moc zależna od nowego oświetlenia w całym pomieszczeniu.



1.3. Treść wizualna

Założenie:

Nowy skład tekstu, odświeżenie grafiki, mapy, legendy, zaprojektowanie bardziej czytelnego i funkcjonalnego planu MPW; docelowy druk bezpośredni na plexiglasie lub nadruk na foli do podświetlenia (grafika o wymiarach 210 cm x 165 cm)



2. Sufit (poprawa wizualna wnętrza szatni, zakrycie górnej instalacji podsufitowej)

2.1. Instalacja podsufitowa

Założenie:

Ukrycie górnych instalacji poprzez zamontowanie podwieszanego sufitu systemowego o wymiarach 560 cm x 898 cm. Preferowany sufit rastrowy/kratkowy/industrialny z wbudowanymi oprawami albo oprawami technicznymi, stylizowanymi wypuszczonymi poniżej sufitu.

2.2. Wentylacja

Założenie:

Ukrycie wentylatorów, w wkomponowanie ich w zabudowę

2.3. Oświetlenie

Założenie:

Doświetlenie pomieszczenia, wprowadzenie świetlówek (8 szt.) w zabudowę sufitu



3. Drzwi wejściowe

(zabezpieczenie przed zniszczeniem
i zwiedzającymi)

Założenie:

Zabezpieczenie przed obijaniem się i niszczeniem
krawędzi ściany; proponowanie obicie blachą
narożników do wysokości bramek, obłożenie
blachą nierdzewną lub blachą czarną malowaną
proszkowo (o wymiarach 10 cm x 10 cm x 150 cm,
dwie sztuki)



**4. Instalacja wodociągowa po prawej
stronie od wejścia**
(poprawa poprawa wizualna wnętrza szatni)

Założenie:

Zabudowa GK istniejących rur
(o wymiarach 115 cm x 182 cm),



5. Szafki na kluczyk

(stworzenie miejsca umożliwiającego
pozostawienie rzeczy przez zwiedzających)

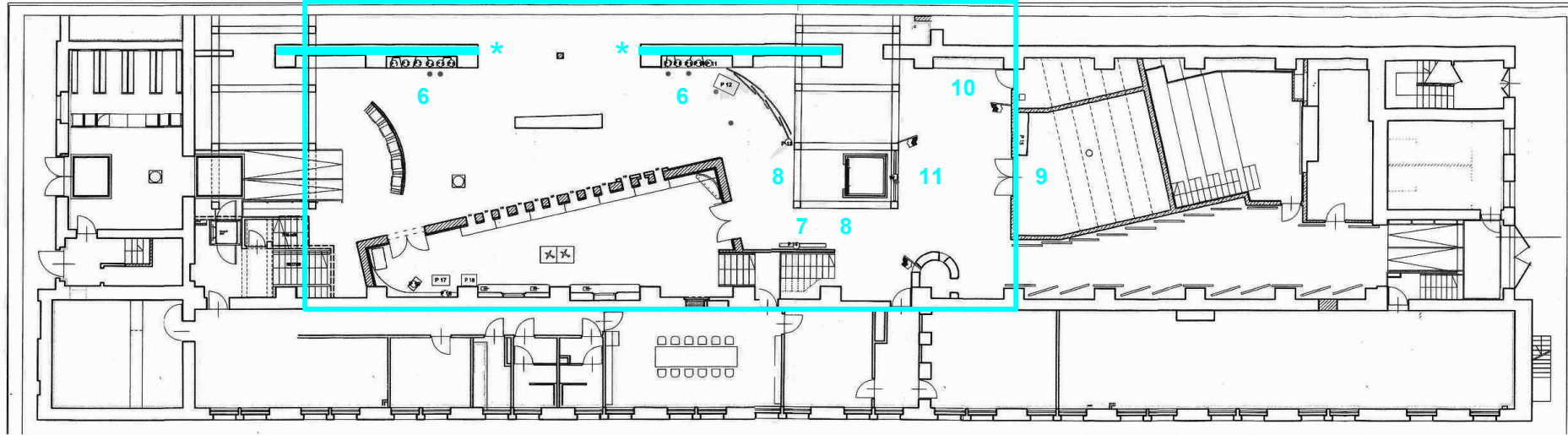
Założenie:

Wprowadzenie dużej metalowej szafki z ok. 20-25
mniejszymi przegrodami zamykanymi na kluczyk,
całość ustawiona przy ścianie wejściowej (ogólne
wymiary 200 cm x 180 cm)



PARTER

MUZEUM POWSTANIA WARSZAWSKIEGO '44 – PARTER



* ściany nośne dla gablot

6. Gabloty w ścianie po lewej stronie (11 szt.)

(poprawa wizualna oraz funkcjonalna
ekspozytorów)

Założenie:

Modyfikacja zamykanych ekspozytorów,
skuteczniejsza ochrona eksponatów przed
zabrudzeniami, bardziej funkcjonalne otwieranie
drzwiczek i lepsze przekazywanie treści



6.2. Uszczelnienie

Założenie:

Wprowadzenie pasów uszczelniających na drzwiczkach oraz plecach gabloty, ochraniających ekspozycję przed kurzem i brudem

6.3. Otwieranie

Założenie:

Wymiana pojedynczych zamków na zamki z rygłem trzypunktowym zamykającymi jednocześnie górę, środek i dół drzwi (eliminacja wykręcania śruby).



6.4. Opisy

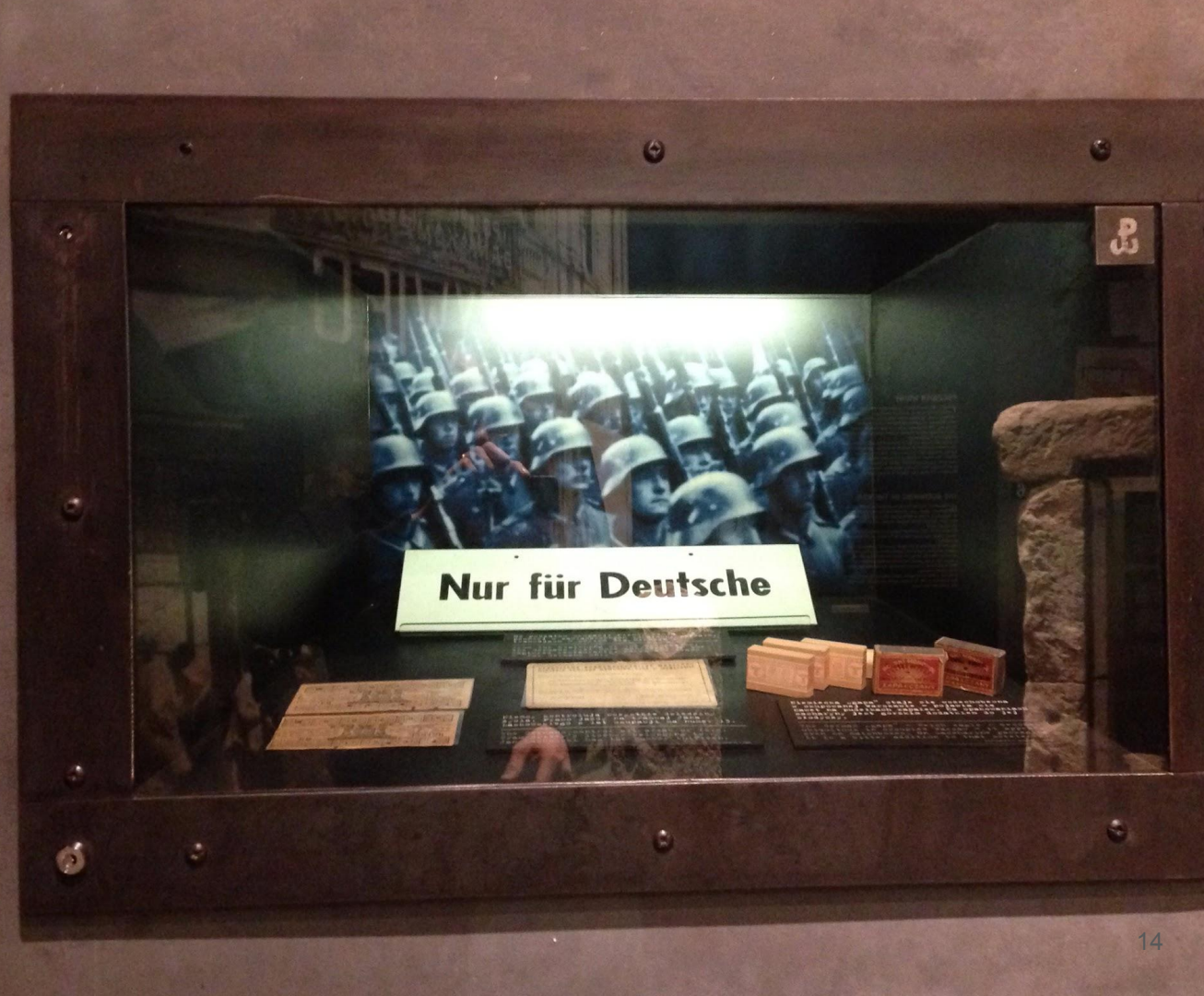
Założenie:

Wprowadzenie nowego sposobu prezentowania treści tekstowej, proponowany sitodruk, nanoszony bezpośrednio na szybę od wewnątrz szklanych drzwiczek

6.4. Tło

Założenie:

Grafiki stanowiące tło gablot są nie dopasowane do wymiarów gabloty (za małe), należałoby wykonać je jeszcze raz. Powinno to znacząco poprawić szczelność gablot i zmniejszyć zakurzenie eksponatów.



6.5. Ściany nośne gablot

(poprawa funkcjonalna i wizualna nośników ekspozycji)

Ocena wizualna:

chwiejność, od zewnątrz spękania na łączeniach płyt, brak stabilnego wsparcia dla gablot, odpadający tynk

Założenie:

Proponowane wzmocnienie od wewnątrz poprzez stworzenie nowej konstrukcji, dodatkowe tynkowanie materiałami elastycznymi, szpachlowanie oraz malowanie. Pełna ocena napraw możliwa po demontażu części ściany i ocenie konstrukcji wewnętrznej.



7. Drewniana gablota obok windy

(odświeżenie ekspozycji, wymiana sposobu prezentacji treści i wnętrza)

7.1. Grafika

Założenie:

zmiana układu zdjęć w stosunku do tekstów na bardziej atrakcyjną o wymiarach 234 cm x 175 cm

7.2. Siłowniki

Założenie:

montaż siłowników gazowych wewnątrz gabloty



7.3. Otwieranie

Założenie:

wymiana zamków. Zamki zainstalowane teraz nie pozwalają na szybkie i komfortowe otwieranie drzwi.

7.4. Oświetlenie

Założenie:

dodanie bocznych źródeł światła, zmiana na pasy LED o długości (150 cm x 2; 210 cm x 1)



8. Siatki mesh ze zdjęciami wokół windy

(odświeżenie ekspozycji, wymiana sposobu prezentacji treści i wnętrza)

Ocena wizualna:

Słaba widoczność prezentowanych treści,
zniszczony nośnik

Założenie:

Wymiana starych, zniszczonych nadruków
na nowe, pozostanie przy siatce mesh,
ale o mniejszej ziarnistości, wprowadzenie belki
u góry i obciążenia na dole, w celu naciągnięcia
wydruków.



8.1. Wydruki

Założenie:

Wydruk o wymiarach 253 cm x 240 cm
oraz 445 cm x 240 cm



8.3. Mesh od strony windy ***

(odświeżenie ekspozycji, wymiana sposobu prezentacji treści i wnętrza)

Ocena wizualna:

Słaba widoczność prezentowanych treści,
zniszczony nośnik

Założenie:

Wymiana zestarzałego wydruku na nowy
z mniejszą ziarnistością o wymiarach 230 x 300 cm
(x2 sztuki)



9. Drukarnia

(odświeżenie ekspozycji, poprawienie jej odbioru przez zwiedzających, nadanie charakteru zgodnego z prezentowaną treścią)

9.1. Drzwi

Założenie:

- Wykonanie dwuskrzydłowych drzwi piwnicznych w stylistyce zgodnej z epoką
- Drzwi wykonane z desek z drewna sosnowego
- Zawiasy i okucia kute tradycyjnie
- Techniki wykonania i montażu zgodne z technikami z epoki
- Drewno zabezpieczone przeciwpożarowo



9.2. Oświetlenie w gablotach w drukarni

Założenie:

Uruchomienie oświetlenia w gablotach
z archiwaliami, instalacja w zastanej
konstrukcji świetlnej (pasy LED
o długości 105 cm x2, zasilacz)



10. Ściana z płócienkami przy windzie

Założenie:

Wymiana sposobu prezentacji grafik.
Podklejenie istniejących grafik na podłoże typu dibond i trwałe przymocowanie ich do istniejących linek. Zakres: grafiki o wymiarach 48 cm x 38 cm (14 szt.) oraz jedna sztuka o wymiarach 190 cm x 210 cm



11. Gabloty z opaskami (biało – czerwonymi) odświeżenie ekspozycji oraz ulepszenie funkcjonalności obiektu

11.1. Gabloty

Założenie:

Wprowadzenie podziału na dwa oddzielne skrzydła, każda z nich na podwójnych zawiasach, zamykana na dole na kluczyk

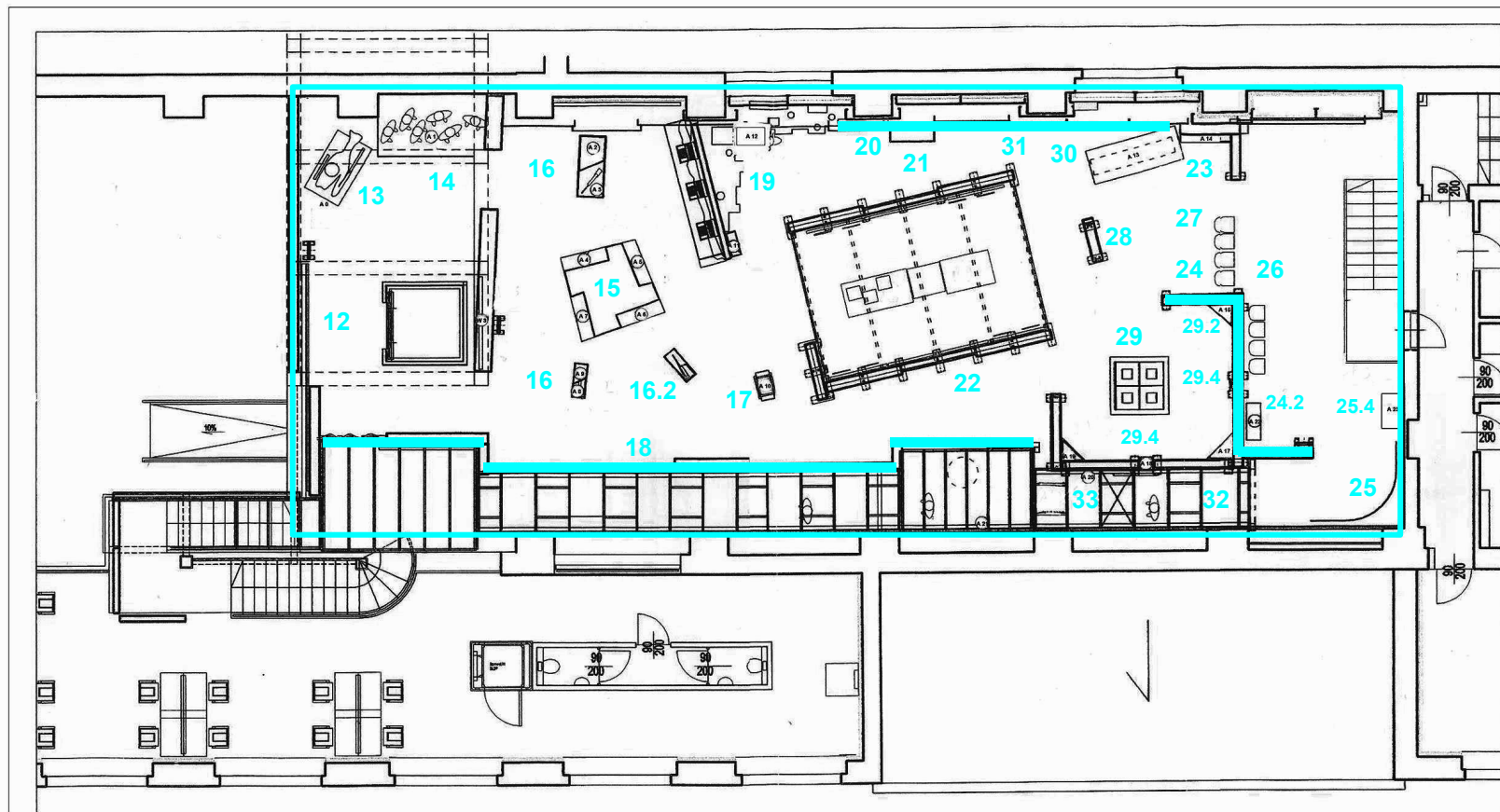
11.2. Oświetlenie

Założenie:

Wprowadzenie nowego oświetlenia w górnej i bocznej części gabloty, zamontowanie pasów LED o łącznej długości 800 cm



ANTRESOLA



12. Siatka z nadrukiem w oknie na wprost wyjścia z windy (poprawienie wyglądu prezentowanych treści)

12.1. Grafika

Ocena wizualna:

Przenikanie jednej grafiki przez drugą przez podświetlenie z ekspozycji z pierwszego piętra, zły stan banerów, popalowane

Założenie:

Przebijanie światła: wprowadzenie nieprzeźiernej tkaniny między dwa istniejące nadruki (nie eliminuje problemu złego stanu wydruków) lub wydrukowanie ich na nowo (blockout i mesh)

12.2. Oświetlenie

Założenie:

Poprawa jakości. Wymaga ponownego ustawienia istniejących lamp.



13. Syrenka (poprawienie wyglądu prezentowanych treści)

Ocena wizualna:

Za ostre światło, niekożystna barwa

Założenie:

Zmiana barwy oświetlenia na bardziej neutralne z wykożystaniem istniejących lamp.



14. Gablota z biegnącymi postaciami

(odświeżenie ekspozycji, ułatwienie dostępu do wnętrza ekspozytora, poprawa prezentowanej treści tekstowej)

14.1. Manekiny

Założenie:

Wymiana konstrukcji, która jest nośnikiem ubrań, montowane od góry na hakach i niewidocznych odcciągach. Konstrukcja manekinów musi pozwalać na szybki demontaż eksponatów w razie ewakuacji.

14.2. Otwieranie

Założenie:

Zgłoszone przez MPW: nieprecyzyjne otwieranie drzwi, zacinający się zamek

Ocena wizualna:

Nie stwierdzono ww. problemu.



14.3. Oświetlenie

Założenie:

Zmniejszenie natężenia źródła światła, oświetlenie LED (montaż 3 świetlówek LED z dyfuzorem)

14.4. Opisy

Założenie:

Wymiana opisów, na bardziej czytelne.

Ocena wizualna:

Wprowadzenie nowego sposobu prezentowania treści tekstowej, proponowany sitodruk, nanoszony bezpośrednio na szybę od wewnątrz gabloty

14.4. Kamienie we wnętrzu gabloty

Założenie:

Pylące podłoże.

Ocena wizualna:

Impregnacja istniejącego podłoża lub wymiana na inny rodzaj kamienia (również zaimpregnowanego)



15. Duża gablota z kostką granitową

Opis problemu:

- Gabloty noszą silne ślady zużycia
- Liczne uszkodzenia tynku oraz przetarcia
- Sposób wykonania witryn niepraktyczny, utrudniony dostęp, brak szczelności.
- Zastosowana konstrukcja jest zbyt słaba aby utrzymać ciężar kostki granitowej.

Proponowane rozwiązanie:

Zaprojektowanie i wykonanie gablot opartych na wewnętrznej konstrukcji stalowej oraz zaprojektowanie i wykonanie wymiennych modułów witryn które byłyby w przyszłości łatwiej dostępne oraz lepiej poddawałyby się serwisowaniu i konserwacji. Wprowadzenie rozwiązania cokołu lepiej zabezpieczającego przed uszkodzeniami mechanicznymi (kopnięcia, sprzątnięcie).



Dokumentacja uszkodzonego ekspozytora



15.1. Stelaż, zawiesia

Założenie:

Stworzenie metalowych spawanych stelaży pod eksponaty oraz zawiesia do powieszenia

15.2. Opisy

Założenie:

Wprowadzenie nowego sposobu prezentowania treści tekstowej, proponowany sitodruk, nanoszony bezpośrednio na szybę od wewnątrz szklanych drzwiczek



16. Gabloty boczne

(poprawa funkcjonalności szklanych ekspozytorów)

16.1. Kubik z kloszem gablotą

Założenie:

Proponowane rozwiązanie:

Zaprojektowanie i wykonanie gablot opartych na wewnętrznej konstrukcji stalowej oraz zaprojektowanie i wykonanie wyjmowanych modułów witryn które byłyby w przyszłości łatwiej dostępne oraz lepiej poddawałyby się serwisowaniu i konserwacji. Wprowadzenie rozwiązania cokołu lepiej zabezpieczającego przed uszkodzeniami mechanicznymi (kopnięcia, sprzątanie).

Zmiana sposobu otwierania, wymiana zawiasów, uszczelnienie gabloty, klosz podnoszony na siłownikach gazowych

16.1. Opisy

Założenie:

Wprowadzenie nowego sposobu prezentowania treści tekstowej, proponowany sitodruk, nanoszony bezpośrednio na szybę od wewnątrz szklanych drzwiczek



16.2. Kubik z działającym eksponatem

Założenie:

Proponowane rozwiązanie:

Wykonanie nowego ekspozytora
dostosowanego do reszty ekspozycji.

Wprowadzenie rozwiązania cokołu lepiej
zabezpieczającego przed uszkodzeniami
mechanicznymi (kopnięcia, sprzątanie).



17. Gablota z postacią Chrystusa

(poprawa funkcjonalności oraz odbioru ekspozytora)

17.1. Kubik, ekspozytor

Założenie:

Nowy projekt gabloty pozwalający na szybki demontaż figury z wypadku ewakuacji muzeum. Gablota z wykorzystaniem istniejącego postumentu (do sprawdzenia po demontażu obiektu). Uszczelnienie gabloty. Wprowadzenie nowego oświetlenia go gabloty lub ustawienie oświetlenia zewnętrznego.

17.2. Postument

Założenie:

Dostosowanie kapliczki do metody wykończenia nowych obiektów



18. Ściana ze zdjęciami przy Gęsiówce (prawa strona od namiotu filcowego)

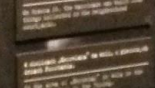
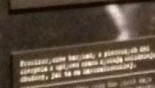
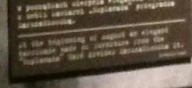
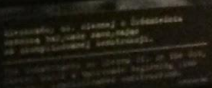
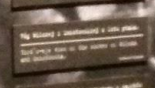
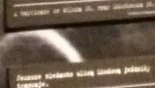
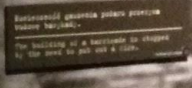
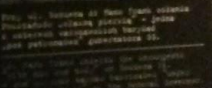
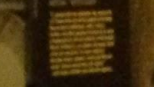
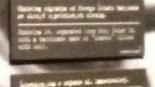
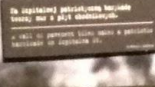
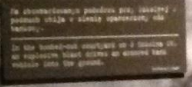
Założenie:

Wymiana całej zawartości ścianki ze względu na pofalowanie się i odklejanie obecnych wydruków.

Fotografie naścienne (ok 4 sztuki): nowy wydruk planszy ze zdjęciami na płycie dibond lub spienione pcv wkomponowane w ścianę z wygubioną krawędzią w elastycznym tynku (odtworzenie stanu istniejącego)

Fotografie na dystansach (ok 62 sztuki): nowy wydruk planszy ze zdjęciami na płycie dibond przytwierdzonej na dystansach





19. Kuchnia

(poprawa prezentowanej treści oraz odbioru ekspozycji, poprawa oświetlenia)

19.1. Oświetlenie

Założenie:

Regulacja źródeł światła, które oślepia;
demontaż dwóch żarówek oraz opravek



19.2. Demontaż tablicy „Kierunek zwiedzania”

(usunięcie mylnego oznaczenia wystawy, naprawa i zabezpieczenie miejsca po tabliczce)



20. Ściana na lewo od kuchni

(prawa ściana zewnętrzna namiotu z filmu)

Założenie:

Wymiana całej zawartości ścianki ze względu na pofalowanie się i odklejanie obecnych wydruków.

Fotografie naścienne (ok 4 sztuki): nowy wydruk planszy ze zdjęciami na płycie dibond lub spienione pcv wkomponowane w ścianę z wygubioną krawędzią w elastycznym tynku (odtworzenie stanu istniejącego)

Fotografie na dystansach (ok 62 sztuki): nowy wydruk planszy ze zdjęciami na płycie dibond przytwierdzonej na dystansach



21. Ściana na prawo od kuchni

(lewa ściana zewnętrzna namiotu z filcu)

Założenie:

Wymiana całej zawartości ścianki ze względu na pofalowanie się i odklejanie obecnych wydruków.

Fotografie naścienne (ok 4 sztuki): nowy wydruk planszy ze zdjęciami na płycie dibond lub spienione pcv wkomponowane w ścianę z wygubioną krawędzią w elastycznym tynku (odtworzenie stanu istniejącego)

Fotografie na dystansach (ok 62 sztuki): nowy wydruk planszy ze zdjęciami na płycie dibond przytwierdzonej na dystansach



22. Ściana na lewo od Gęsiówki (prawa ściana zewnętrzna namiotu z filcu)

Założenie:

Wymiana całej zawartości ścianki ze względu na pofalowanie się i odklejanie obecnych wydruków.

Fotografie naścienne (ok 4 sztuki): nowy wydruk planszy ze zdjęciami na płycie dibond lub spienione pcv wkomponowane w ścianę z wygubioną krawędzią w elastycznym tynku (odtworzenie stanu istniejącego)

Fotografie na dystansach (ok 62 sztuki): nowy wydruk planszy ze zdjęciami na płycie dibond przytwierdzonej na dystansach



23. Gablota przyścienna

(poprawa ekspozycji oraz funkcjonalności gabloty)

Założenie:

Wymiana otwierania z bocznej na przednią ściankę ekspozytora. Montaż siłowników gazowych wewnątrz gabloty. Montaż pasków uszczelniających na klej montażowy w krawędziach kubika

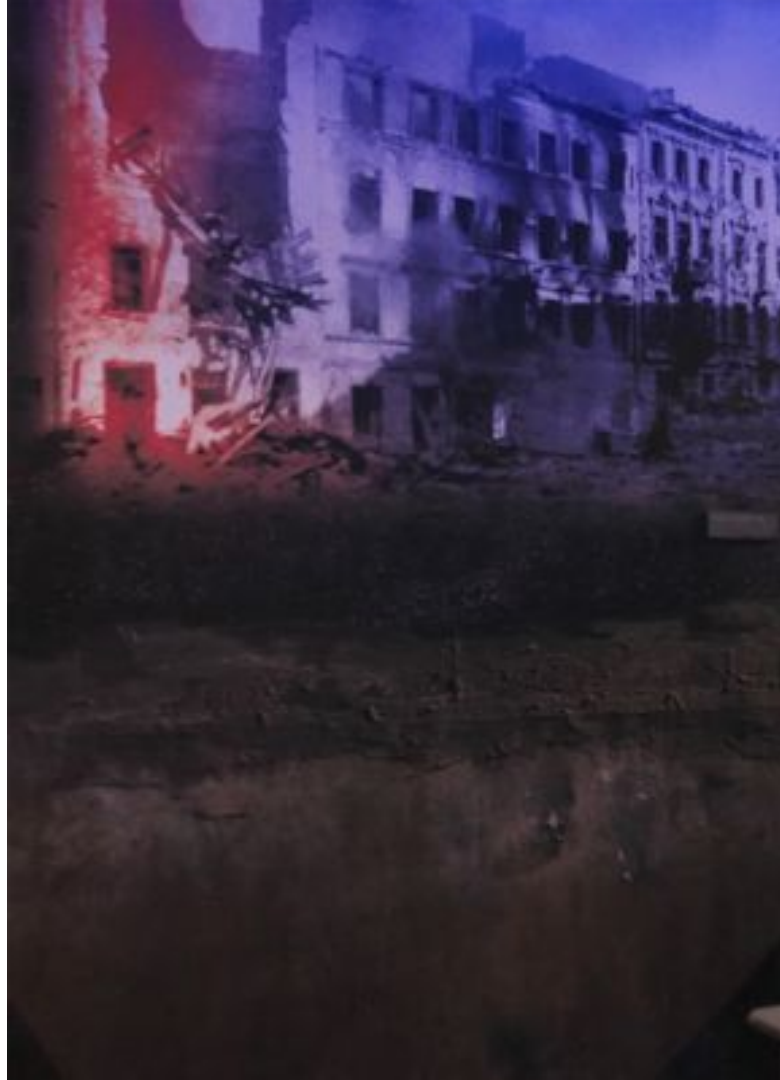


24. Ściana koło krzeseł kinowych (poprawa ekspozycji prezentowanych treści)

24.1. Ściana

Założenie:

Odnowienie powierzchni nośnej dla wydruków,
tynkowanie, szpachlowanie
i malowanie ściany o wymiarach 263 x 340 cm)



24.2. Wydruki

(obok czerwonej łukowatej ściany)

Założenie:

Poprawa ekspozycji poprzez odświeżenie grafiki, nowe wydruki na twardszym podkładzie dibond 3 mm (ok 15 sztuk).



**25. Czerwona łukowata ściana
za kinem;**

odświeżenie prezentowanej ekspozycji,
poprawa funkcjonalna obiektów
znajdujących się wewnątrz

Tynkowanie, szpachlowanie oraz malowanie
powierzchni nośnej pod materiały
graficznych. Wprowadzenie rozproszonego
oświetlenia.



25.1. Gablota z biletem do kina

Opis problemu:

słabe zaznaczenie prezentowanego obiektu,
z całości ekspozycji

Założenie:

wprowadzenie innego oświetlenia
padającego na eksponat, punktowe źródło
światła podwieszane pod sufitem, bądź pasy
LED wewnątrz gabloty



26. Fotele kinowe

Opis problemu:

- Materiał obiciowy mocno sfatygowany, miejscami całkiem przetarty.
- Liczne ubytki w obłogu (fornirze)
- Zniszczona powłoka lakiernicza
- Luzy na łączeniach konstrukcji foteli
- Prawdopodobne uszkodzenia w sprężynach siedziska

Proponowane rozwiązanie:

Oczyszczenie elementów stolarskich ze starego lakieru oraz miejscowe uzupełnienie ubytków dopasowanym fornirem. Ponowne sklejenie oraz ewentualne wzmocnienie konstrukcji foteli. Gruntowna renowacja lub wymiana siedzisk sprężynowych. Obicie foteli nową tkaniną kontraktową spełniającą wymogi bezpieczeństwa (wzór do uzgodnienia). Naniesienie nowej powłoki lakierniczej.



27. Spadochron

Opis problemu:

nieczytelna ekspozycja obiektu

Założenie:

wprowadzenie odciągi metalowe rozpinające materiał, (wymiary kwadratu 400 x 400 cm)
ew. stelaża do rozpięcia tkaniny



28. Ścianka za fotelami kinowymi

Założenie:

dostosowanie ekspozycji pod względem bezpieczeństwa, ścięcie i oszlifowanie narożnika.



29. Szpital

(odświeżenie prezentowanej ekspozycji,
poprawa funkcjonalna obiektów znajdujących
się wewnątrz)

29.1. Oświetlenie

Założenie:

zdecydowanie osłabić w płaszczyznach ścian
bocznych, bo oślepią, proponowana zmiana
mocy (6 ścianek o długości 165 cm każda,
alternatywnie zamontować pasy LED, albo
oświetlenie górne



29.2. Gabloty trójkątne, 3 sztuki

Założenie:

wymiana wieka trójkątnych gablot,
montaż pasków uszczelniających
konstrukcję gabloty,



29.4. Gabloty wbudowane w ścianki z pleksi

Założenie:

odświeżenie nośnika ekspozycji,
uszczelnienie, naprawa oświetlenia,
uszczelnienie,

29.4.1. Opisy

Założenie:

Wymiana opisów, na bardziej czytelne.

Ocena wizualna:

Wprowadzenie nowego sposobu
prezentowania treści tekstowej,
proponowany sitodruk, nanoszony
bezpośrednio na szybę od wewnątrz gabloty



30. Wysoka gabłota z Halifaxem

(poprawa ekspozycji, powiększenie ekspozytora na obiekt)

30.1. Ekspozytor

Założenie:

Stworzenie metalowej konstrukcji nośnej dla obiektu o wymiarach 80 x 50 x 50 cm; obłożonego spawaną metalową ramą oraz szklany kubik zamykany na kluczyk, zawiasy po jednej stronie, dodatkowe uszczelnienie, montaż pasków uszczelniających

30.2. Oświetlenie

Wprowadzenie innego oświetlenia padającego na eksponat, punktowe źródło światła podwieszane pod sufitem



31. Gablota z Chrystusem (za ścianką szpitala)
poprawa wizualna i funkcjonalna ekspozytora
i prezentowanego obiektu;

31.1. Oświetlenie

Założenie:

wybiecie obiektu z całości wystawy, zmiana
oświetlenia na punktowe, umiejscowienie jednego
źródła oświetlenia od góry

31.2. Uszczelnienie

Założenie:

uszczelnienie, montaż pasków uszczelniających na
klej montażowy w krawędziach kubika



32. Gablota w tunelu 1 ***

poprawa wizualna i funkcjonalna
ekspozycji

Założenie:

Uszczelnienie gabloty, wymiana
zastanego oświetlenia na pasy LED,
poprawa mechanizmu zamykającego



33. Gablota w tunelu 2 ***

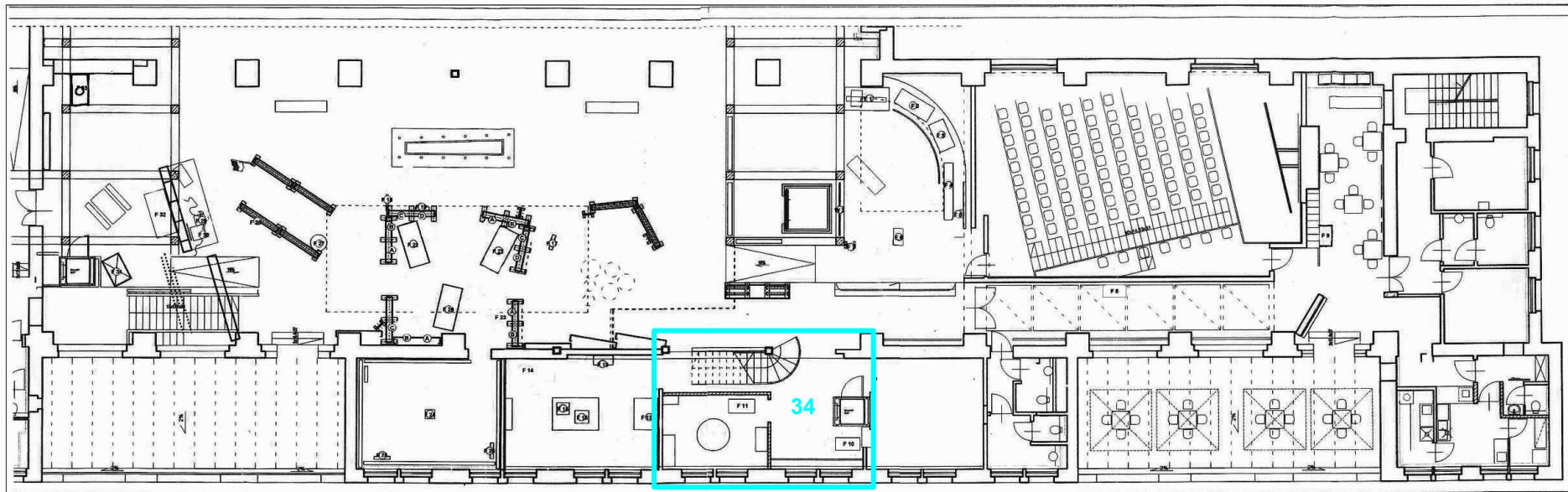
poprawa wizualna i funkcjonalna
ekspozycji

Założenie:

Uszczelnienie gabloty, wymiana
zastanego oświetlenia na pasy LED,
poprawa mechanizmu zamykającego



EKSPOZYCJA „ŁĄCZNOŚĆ”



34. Ekspozycja "Łączność"

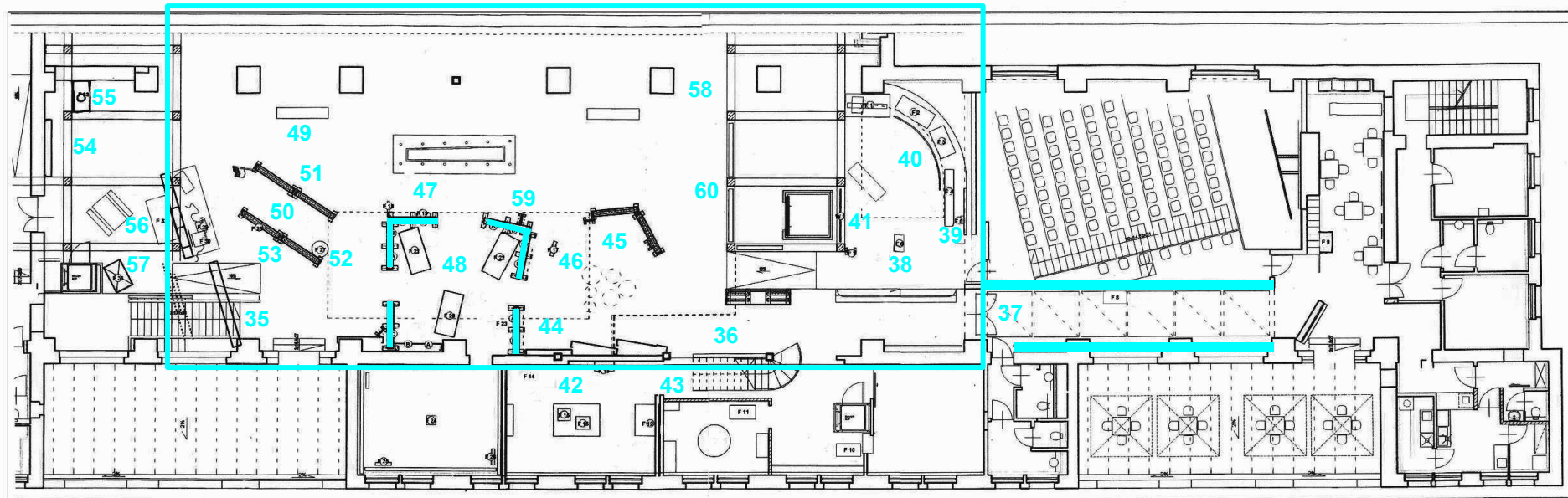
Założenie:

Przestrzeń projektowana na nowo.
Nie podlega inwentaryzacji.





I PIĘTRO

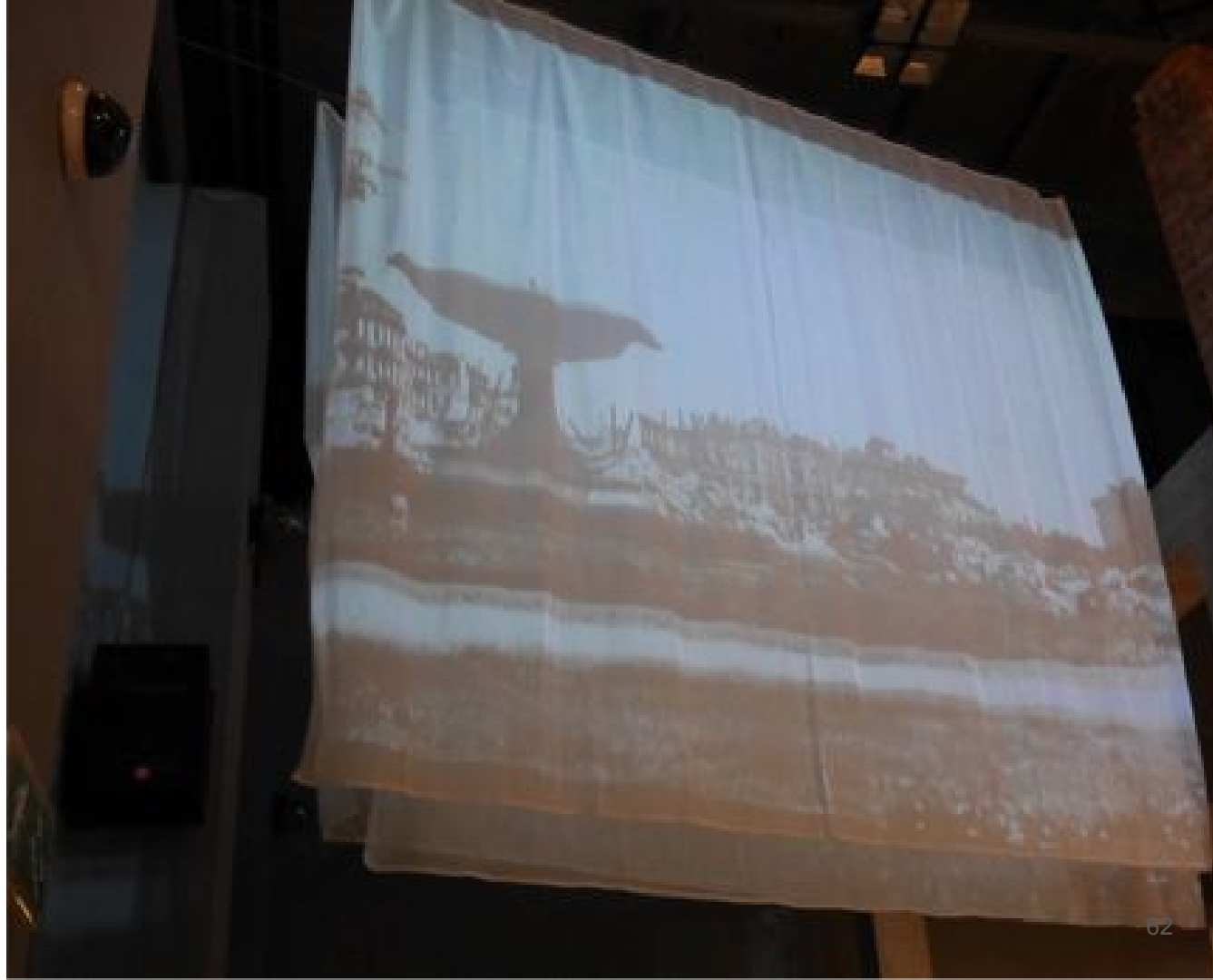


35. Trzy ekrany z tkaniny (burzenie miasta)

poprawa wizualna i funkcjonalna ekspozytora
i prezentowanej na niej treści

Założenie:

wymiana tkaniny na woal lub tiul
(320 cm x 330 cm x 3)



36. Ścianka z włazem do kanału
poprawa prezentacji ekspozycji;

Założenie:
odświeżenie, zmiana całej grafiki
na nową, wydruki na dibondzie 3 mm
(270 x 250 cm)



37. Ekspozycja Polska Lubelska
(poprawa prezentacji ekspozycji)

37.1. Oświetlenie znaku “sierp i młot”

Założenie:
montaż oświetlenia LED



37.2. Czerwone gabloty

Opis problemu:

- Gabloty noszą widoczne ślady zużycia
- Mocno uszkodzone dolne krawędzie
- Zły stan powłoki malarskiej
- Konstrukcja nieprzystosowana do ustawiania na nierównej nawierzchni

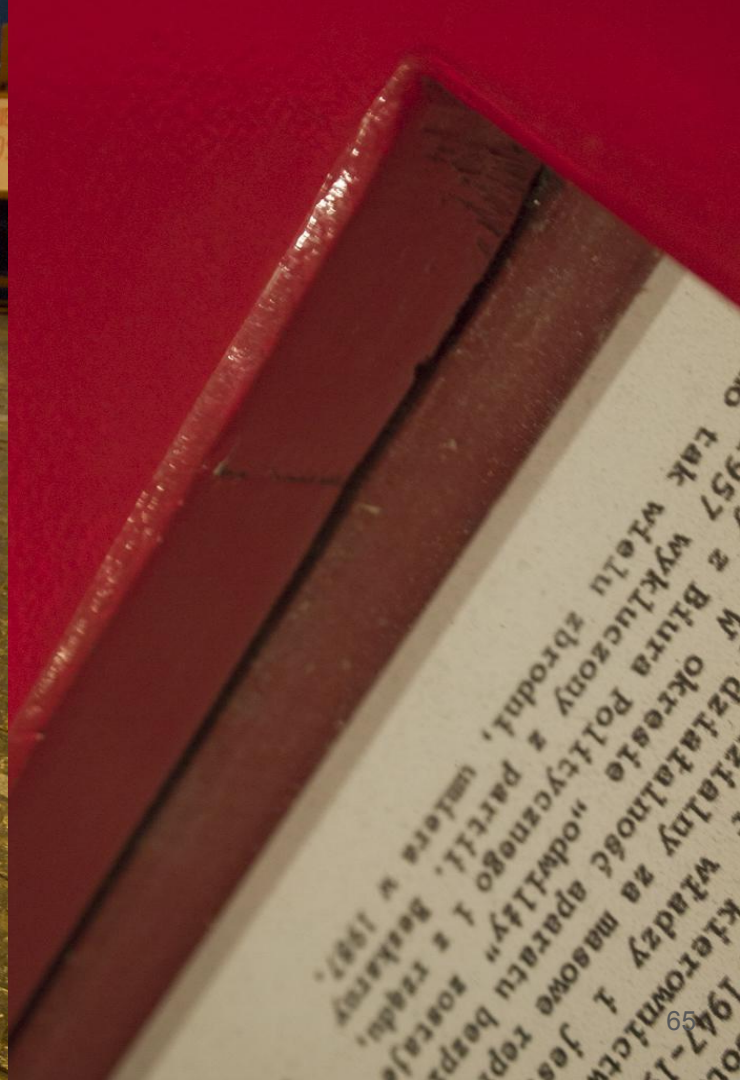
Konkluzja:

Gabloty nie nadają się do renowacji, wszelkie próby naprawy pogłębią wrażenie prowizoryczności konstrukcji.

Proponowane rozwiązanie:

Wykonanie gablot od nowa z zachowaniem oryginalnego projektu, z wprowadzeniem zmian konstrukcyjnych które zabezpieczą przed uszkodzeniami mechanicznymi krawędzi w przyszłości.

Dostosowanie projektu do ustawiania na nierównej nawierzchni.
Zastosowanie trwalszej i bardziej estetycznej powłoki lakierniczej.



37.2. Ścianka

Założenie:

odświeżenie powierzchni, będącej
nośnikiem druków, szpachlowanie,
wygladzanie malowanie



38. Berlingowiec

(odświeżenie ekspozycji, ułatwienie dostępu do środka, poprawa prezentowanej treści tekstowej). Dobrze zrealizować ten projekt razem z projektem gabloty na mundur Chruściela (nr. 55). Być może uda się połączyć te dwa projekty (mniejsze koszty)

38.1. Manekin

Założenie:

wymiana konstrukcji, która jest nośnikiem ubrań, montowane od na metalowym stelażu

38.2. Gablota

Założenia:

metalowa rama, zawiasy, jedna strona zamykana na kluczyk, szklane ścianki całość o wymiarach 44 cm x 80 cm x 245 cm

38.3. Opisy

Założenie:

wprowadzenie nowego sposobu prezentowania treści tekstowej, proponowany sitodruk, nanoszony bezpośrednio na szybę od wewnątrz



39. Gablota z czapką z kuricą
(poprawa ekspozycji eksponatu)

39.1. Gablota

Założenie:

nowa gablota, metalowa rama, zawiasy,
jedna strona zamykana na kluczyk, szklane
ścianki całość o wymiarach 40 x 40 x 40 cm,
nowy stelaż pod obiekt



40. Gabloty z bronią na łuku obok Berlingowca

(poprawa prezentacji eksponatów, dodatkowo ulepszenie ich funkcjonalności, nowa konstrukcja)

40.1. Gablota 1

Założenie:

metalowa rama, metalowe dno oraz stelaż pod eksponat, szklane ścianki jedna strona otwierana na zawiasach zamykana na kluczyk, w krawędzie wprowadzona uszczelka. Wymiary gabloty 86 x 263 x 40 cm



40.2. Gablota 2

Założenie:

metalowa rama, metalowe dno oraz stelaż pod eksponat, szklane ścianki, jedna strona otwierana na zawiasach oraz zamykana na kluczyk, w krawędzie wprowadzona uszczelka. Wymiary gabloty 30 x 70 x 86 cm



40.3. Gablota 3

Założenie:

metalowa rama, metalowe dno oraz stelaż pod eksponat, szklane ścianki, jedna strona otwierana na zawiasach oraz zamykana na kluczyk, w krawędzie wprowadzona uszczelka. Wymiary gabloty 70 x 170 x 86 cm



40.4. Gablota 4

Założenie:

metalowa rama, metalowe dno oraz stelaż pod eksponat, szklane ścianki, jedna strona otwierana na zawiasach oraz zamykana na kluczyk, w krawędzie wprowadzona uszczelka. Wymiary gabloty 200 x 100 x 106 cm



40.5. Barierka

Opis problemu:
niestabilna barierka

Założenie:
nowe zakotwiczenie barierki oddzielającego
zwiedzającego od gablot



41. Gabloty z opaskami (biało – czerwonymi) odświeżenie ekspozycji oraz ulepszenie funkcjonalności obiektu

41.1. Gabloty

Założenie:

Wprowadzenie podziału na dwa oddzielne skrzydła, każda z nich na podwójnych zawiasach, zamykana na dole na kluczyk

41.2. Oświetlenie

Założenie:

Wprowadzenie nowego oświetlenia w górnej i bocznej części gabloty, zamontowanie pasów LED o łącznej długości 800 cm



42. Gablota ze skrzynką pocztową***
odświeżenie ekspozycji oraz ulepszenie funkcjonalności obiektu

Opis problemu:

brak dostępu do wewnątrz ekspozytora,
nie można otworzyć drzwiczek

Założenie:

przekręcić zawiasy i drzwiczki o 180st.



43. Przestrzeń pod schodami na Antresolę
odświeżenie ekspozycji, poprawa funkcjonalna
obiektów znajdujących się w jej obszarze

Założenie:

Naprawa i poprawienie funkcjonalności
gabloty. Uszczelnienie, zmiana sposobu
otwierania (dodanie siłowników gazowych)
oraz zamykania gabloty. Nowe wewnętrzne
oświetlenie oraz zmiana sposobu
prezentowania opisów obiektów.

Założenie:

odświeżenie, zmiana całej grafiki
na nową, wydruki na dibondzie



44. Ścianka "Kampinos"

Założenie:

poprawa jakości ekspozycji, nowe wydruki
na dibondzie 3mm



45. Ścianka koło schodów „Lasy Chojnowskie”

Opis problemu:

Wymiana całej zawartości ścianki ze względu na pofalowanie się i odklejanie obecnych wydruków.

45.1. Wydruk

jak w/w



45.2. Oświetlenie

Opis problemu:
korekta źródeł światła

Założenie:
nowe oświetlenie w przestrzeni obejmującej
zewnątrzną część "Miasto Grobów", punktowe,
ukierunkowane źródła światła





46. Gablota 1 (obok Miasta Grobów)
poprawa ekspozycji danego obiektu oraz
ekspozytora, będącego jego nośnikiem

Założenie:
korekta oświetlenia oraz montaż pasków
uszczelniających



47. Gablota 2 (obok Miasta Grobów)
poprawa ekspozycji danego obiektu oraz
ekspozytora, będącego jego nośnikiem

Założenie:
korekta oświetlenia oraz montaż pasków
uszczelniających, konserwacja elementów
metalowych gabloty, korekta sposobu
otwierania



48. Gabloty w ścianach przy Grobach

Opis problemu:

poprawa ogólnej ekspozycji, uszczelnienie drzwiczek, pleców, oraz korekta źródeł światła



Dokumentacja zastalego oświetlenia



Wizualizacja w kontekście i J. Knapka
 (wizualizacja w kontekście i J. Knapka)
 (wizualizacja w kontekście i J. Knapka)

Dokumentacja zastalego oświetlenia



49. Kubik z wbudowanym monitorem

Założenie:

poprawa bezpieczeństwa zwiedzających,
zakotwiczenie niestabilnego kubiku



50. Ściana między Churchillem a Stalinem

Założenie:

Wymiana całej zawartości ścianki ze względu na pofalowanie się i odklejanie obecnych wydruków.



51. Churchill i Stalin

Założenie:

Wymiana całej zawartości ścianki ze względu na pofalowanie się i odklejanie obecnych wydruków.



52. Kosz z bronią

Opis problemu:

źle przystosowany ekspozytor do prezentowanego obiektu, kosz źle się otwiera, co stanowi trudny dostęp do wewnątrz

52.1. Kubik

Założenie:

wykonanie nowej gabloty i osadzenie jej w koszu. Musi ona gwarantować szczelność oraz bezpieczeństwo obiektów i łatwo się otwierać.



53. Gabłota przy torach

Założenie:
uszczelnienie gablot



54. Ścianka z ofiarami stalinizmu za pryczą
poprawa jakości prezentowanej ekspozycji

54.1. Wydruk

Założenie:

Wymiana całej zawartości ścianki ze względu na pofalowanie się i odklejanie obecnych wydruków.

54.2. Oświetlenie

Założenie:

poprawa wyglądu treści, zdjęć poprzez korektę światła; montaż nowego źródła światła od góry



55. Gablota z mundurem Chruściela

poprawa jakości ekspozytora oraz prezentowanego obiektu.
Dobrze zrealizować ten projekt razem z projektem gabloty na mundur Berlingowca (nr. 38). Być może uda się połączyć te dwa projekty (mniejsze koszty)

55.1. Manekin

Założenie:

wymiana konstrukcji, która jest nośnikiem ubrań, montowane od na metalowym stelażu

55.2. Gablota

Założenia:

metalowa rama, zawiasy, jedna strona zamykana na kluczyk,
szklane ścianki całość o wymiarach 44 cm x 80 cm x 245 cm

55.3. Opisy

Założenie:

wprowadzenie nowego sposobu prezentowania treści tekstowej, proponowany sitodruk, nanoszony bezpośrednio na szybę od wewnątrz



56. Prycza

uporządkowanie wizualne zawartości, zmienić
opisy na druk bezpośredni, uszczelnienie gabloty



56.1. Sztandar

Założenie:

na dolnej półce zmiana ekspozycji sztandaru (bez ramy), powiesić (jeżeli jest to dopuszczalne ze względów konserwatorskich) na lince rozpiętej na całej długości pryczy



56.2. Podstawki pod obiekty

Założenie:

wymiana ekspozytorów na obiekty
metalowe o wymiarach 15 cm x 10 cm (8szt)



56.3. Podstawki pod obiekty

Założenie:

wymiana ekspozytorów na obiekty
metalowe o wymiarach
30 cm x 20 cm (x7)



56.4. Oświetlenie

Założenie:

wymiana oświetlenia na Led, korekta
istniejącej instalacji elektrycznej



57. Szafa z mundurem

Opis problemu:

źle przystosowany ekspozytor do
prezentowanego obiektu, kłopoty
z otwieraniem i zamykaniem szafy,
co zagraża bezpieczeństwu obiektów

Założenie:

wymiana zamka na wielopunktowy,
uszczelnienie, drobne naprawy stolarskie



**58. Kupa gruzu z pociskami przy
barierce do Hali B**

Założenie:

nowa aranżacja, dodanie większej ilości
gruzu, obszar gruzu 194 cm x 133 cm,
nowy gruz – zaimpregnowany, zespolony
(nie dający się wynieść), część gruzu



59. Ściany od zewnątrz „Miasto Grobów” ***

Opis problemu:

Wymiana całej zawartości ścianki ze względu na pofalowanie się i odklejanie obecnych wydruków. Zbyt mocne natężenie światła

Założenie:

zmiana wydruków na nowe



60. Wydruki (obok gruzu) ***

Opis problemu:

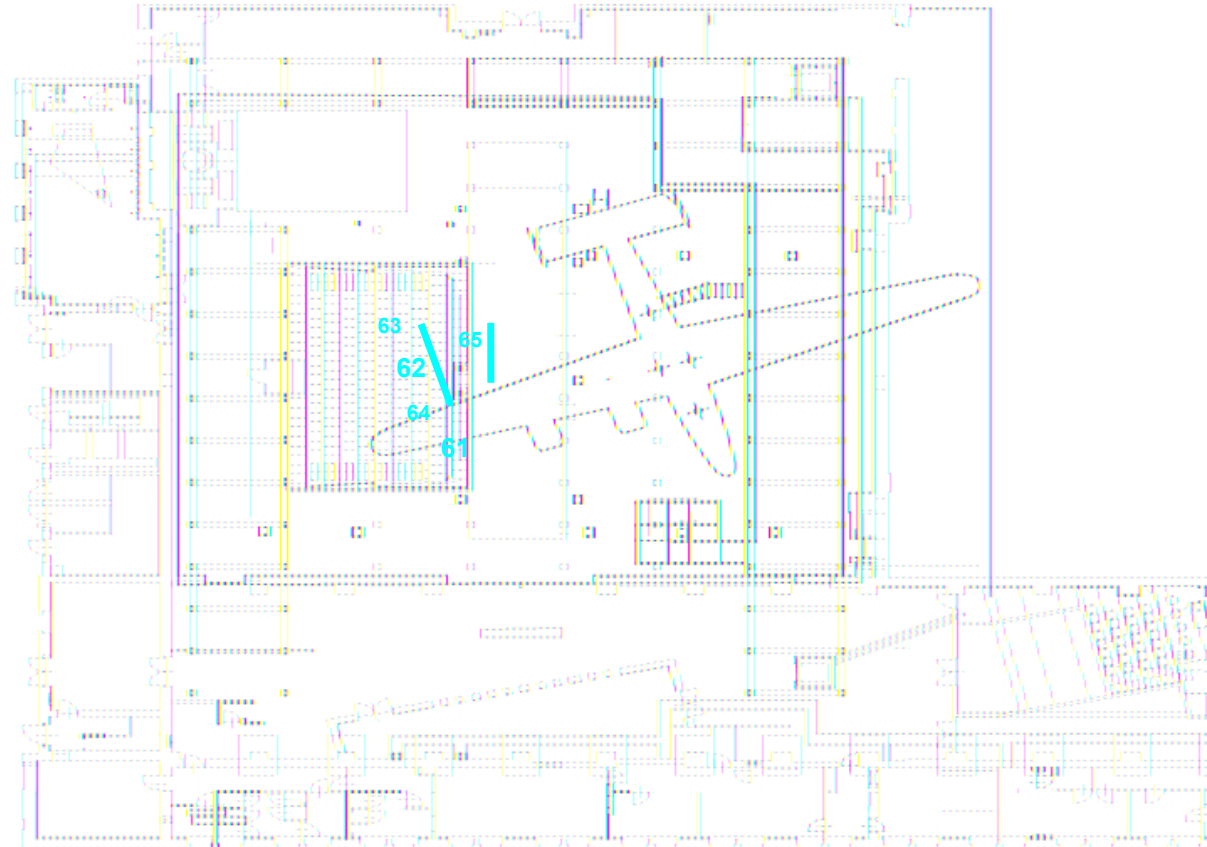
Wymiana całej zawartości ścianki ze względu na pofalowanie się i odklejanie obecnych wydruków.

Założenie:

zmiana wydruków na nowe



HALA B



61. Kubik z ekranem dotykowym pod samolotem

Opis problemu:

wyeksplloatowany, przestarzały ekspozytor, zbyt głośny i zbyt masywny jak na spełnianą funkcję

Założenie:

panel dotykowy w nowym ekspozytorze z nowym komputerem i aplikacją multimedialną.



62. Szklana ściana z gablotami pod samolotem

Założenie:

wymiana tabliczki z opisem na naklejkę na szybie. Zmiana tabliczek z podpisami na napisy na szybie (sitodruk), wydruk sita na szybę (x25)



63. Gablotka z zeszytem od strony Hali nr 1 i nr 2 (poprawa ekspozycji danego obiektu oraz ekspozytora, będącego jego nośnikiem)

63.1. Gablota

Założenie:

dodanie oświetlenia LED, montaż pasków uszczelniających

63.2. Opisy

Założenie:

wprowadzenie nowego sposobu prezentowania treści tekstowej, proponowany sitodruk, nanoszony bezpośrednio na szybę od wewnątrz



64. Gablotka z zeszytem od strony Hali nr 3 i ze spadochronem nr 4 (poprawa ekspozycji danego obiektu oraz ekspozytora, będącego jego nośnikiem)

64.1. Gablota

Założenie:

dodanie oświetlenia LED, montaż pasków uszczelniających

64.2. Opisy

Założenie:

wprowadzenie nowego sposobu prezentowania treści tekstowej, proponowany sitodruk, nanoszony bezpośrednio na szybę od wewnątrz



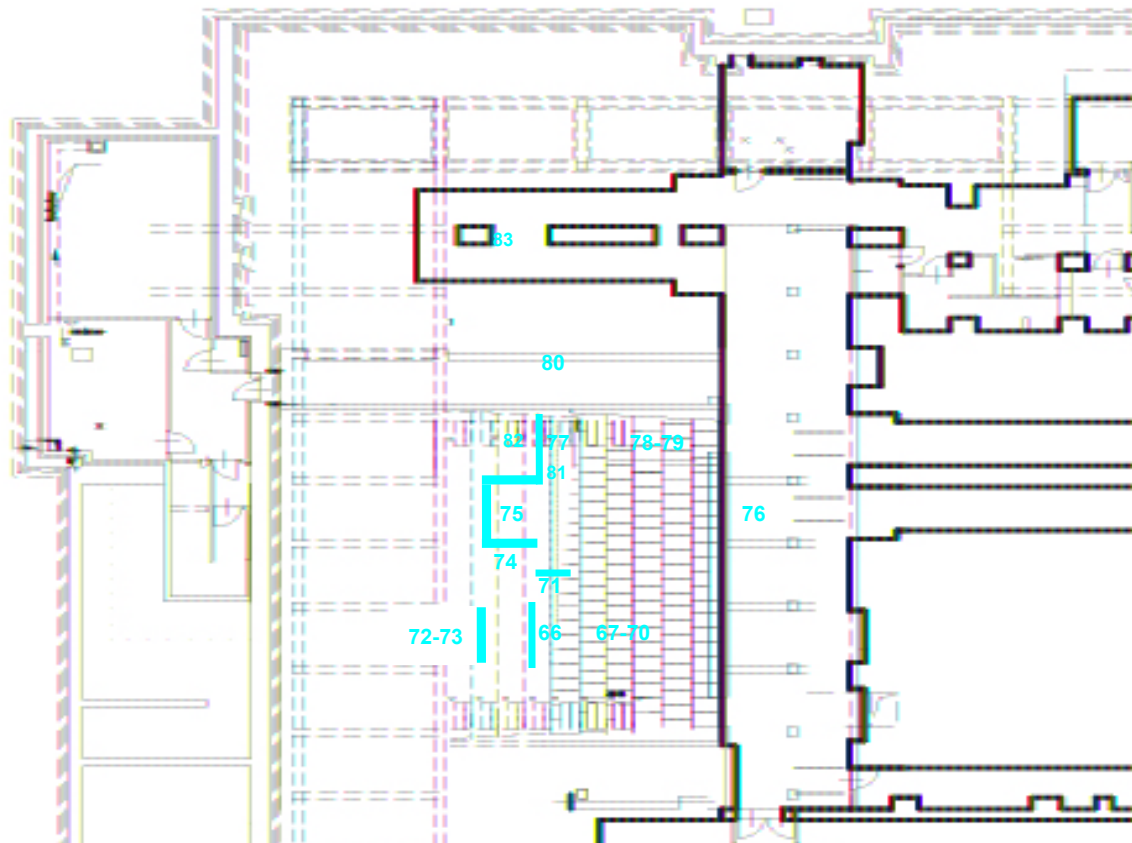
65. Gablota obok mapy
(korekta ekspozytora, naprawa
oświetlenia i uszczelnienie)

65.1. Oświetlenie

Założenie:
dodanie oświetlenia LED oraz
uszczelnienie gabloty



EKSPOZYCJA "NIEMCY" W PODZIEMIU



**66. Centralna stalowa ściana po
wejściu prawym wejściem, od strony
przeciwległej ściany**

Opis problemu:

zdrapane numery lokalizacyjne
z czerwono-białych guzików

Założenie:

stworzenie nowych numerów, wydruk
sitodrukiem (średnica 10 x 25 mm)



67. Gablota nr 1 z obiektami papierowymi

Opis problemu:

brak podkładek z melinexu, książki leżą bezpośrednio na stali

67.1. Dno

Założenie:

włożenie den gablot tworzywem, które będzie chroniło eksponat od stali

67.2. Uszczelnienie

Założenie:

montaż pasków uszczelniających na klej montażowy w krawędziach kubika



68. Gablota nr 2 z obiektami papierowymi

Opis problemu:

brak podkładek z melinexu, książki leżą bezpośrednio na stali

68.1. Dno

Założenie:

włożenie den gablot tworzywem, które będzie chroniło eksponat od stali

68.2. Uszczelnienie

Założenie:

montaż pasków uszczelniających na klej montażowy w krawędziach kubika



69. Gablota nr 3

69.1. Oświetlenie

Założenie:

wymiana oświetlenia na LED, montaż dwóch pasów o łącznej długości 300 cm

69.2. Uszczelnienie

Założenie:

montaż pasków uszczelniających na klej montażowy w krawędziach kubika

69.3. Opis

Założenie:

wprowadzenie nowego sposobu prezentowania treści tekstowej, proponowany sitodruk, nanoszony bezpośrednio na szybę od wewnątrz



70. Gablota nr 4

70.1. Uszczelnienie

Założenie:

montaż pasków uszczelniających

70.2. Opisy

Założenie:

wprowadzenie nowego sposobu prezentowania treści tekstowej, proponowany sitodruk, nanoszony bezpośrednio na szybę od wewnątrz



71. Krata stalowa Getto

Opis problemu:

brak jednego nośnika treści wizualnej,
dopełnienie ekspozycji, dorobienie
jednego zdjęcia,

Założenie:

wydruk na dibondzie 3 mm o wymiarach
10 cm x 10 cm)



72. Materiał drukowany

Opis problemu:

brak jednego nośnika treści wizualnej,
dopełnienie ekspozycji

Założenie:

wydruk 30 cm x 21 cm na twardszym
podkładzie, sugerowany dibond o
grubości 3 mm



73. Ściana

Opis problemu:

brak tablicy „Pod okupacją”, stworzenie nowej tablicy na wzór, dopełnienie ekspozycji,

Założenie:

wydruk 30 cm x 10 cm na twardszym podkładzie, sugerowany dibond o grubości 3 mm



74. Ściana z gen. Von dem Bachem

Opis problemu:

uszkodzone wydruki (ułamane narożniki),
zestarzałe nośniki treści ekspozycji

74.1. Wydruk

Założenie:

wymiana uszkodzonych materiałów
zdjęciowych, wydruk na dibondzie

74.2. Oświetlenie

Założenie:

wymiana świetlówki w gablocie na inne
źródło światła, montaż pasów LED



75. Zaulek za von dem Bachem

Opis problemu:

nie działa oświetlenie nad wydrukami,
wymiana oświetlenia na pasy LED

75.2. Oświetlenie

Założenie:

wymiana zastarego źródła oświetlenia
na pasy diod led, montowanych na klej
o wymiarach 30 cm x 20 cm (16 szt.)

75.2. Zawiasy

Założenie:

poprawa funkcjonalności metalowych
drzwiczek, wymiana mechanizmów
metalowych



76. Ceglany korytarz na wprost zaulka

Opis problemu:

urwany mechanizm wysuwania płyty
po lewej stronie

Założenie:

wymiana całych drzwiczek,
stalowe drzwiczki 50 cm x 31 cm



Spis uszkodzonych ścianek z wewnętrznymi mechanizmami



Ściana #1

5 okienek z mechanizmami na linki do wymiany

Ściana #2

1 okienko z mechanizmem na linki do wymiany
3 okienka z drzwiczkami suwanymi z rolkami do wymiany (w 2 brakuje drzwi)
1 ułamany ogranicznik do zaspawania

Ściana #3

5 okienek z mechanizmem na linki do wymiany
2 okienka z drzwiczkami suwanymi z rolkami do wymiany (w 2 brakuje drzwi)
2 ułamane ograniczniki do zaspawania

Ściana #4

1 okienko z mechanizmem na linki do wymiany
2 okienka z drzwiczkami suwanymi z rolkami do wymiany (w 2 brakuje drzwi)

Ściana #5

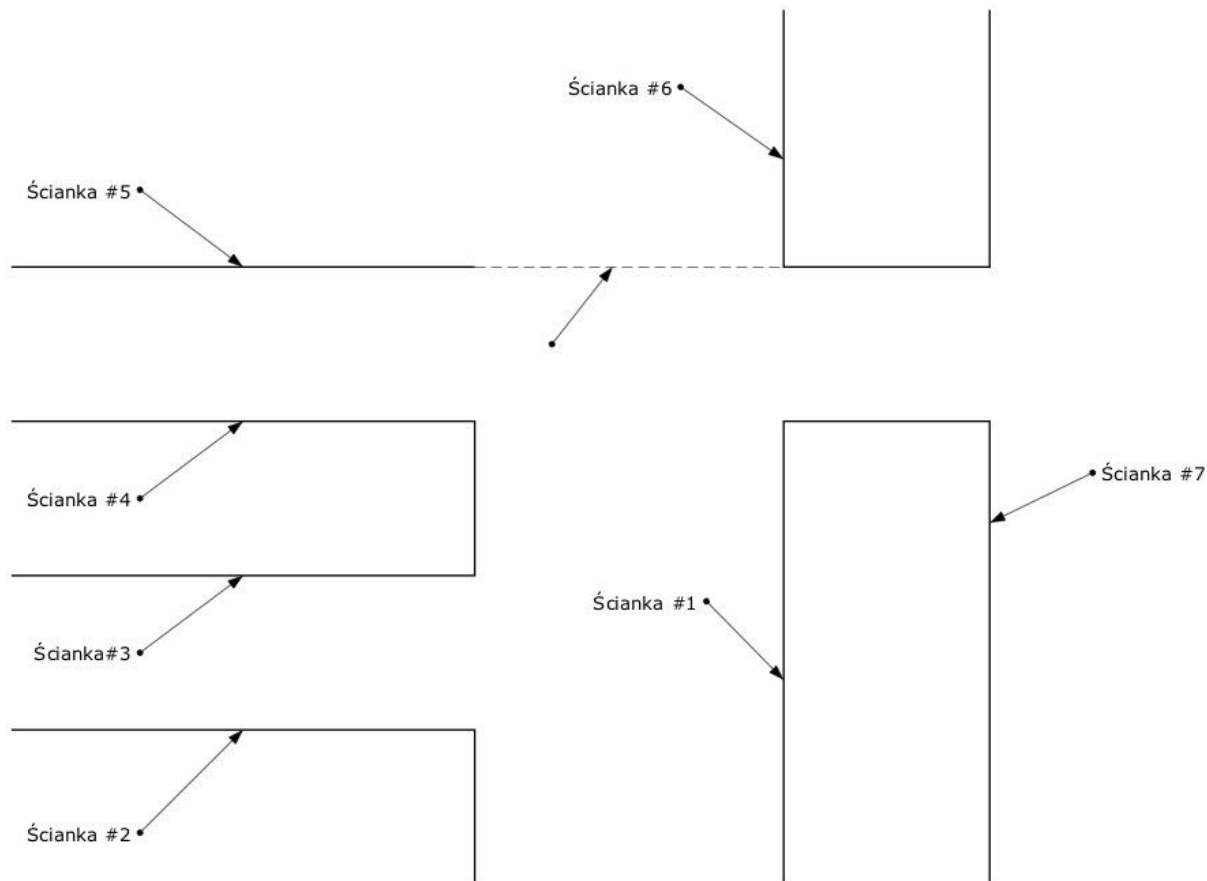
1 okienko z mechanizmem na łańcuch do poprawienia
3 okienka z drzwiczkami suwanymi z rolkami do wymiany (w 2 brakuje drzwi)
1 ułamany ogranicznik do zaspawania

Ściana #6

1 okienko z mechanizmem na łańcuch do poprawienia
1 okienko z mechanizmem na łańcuch lub linki do poprawienia lub wymiany (zamknięte – nie miałem jak sprawdzić)

Ściana #7

3 okienka z drzwiczkami suwanymi z rolkami do wymiany (w 1 brakuje drzwi)
2 ułamane ograniczniki do zaspawania



77. Tablice przesuwane na linkach stalowych

Opis problemu:

- Linki stalowe miejscami bardzo przetarte
- Plastikowe bloczki wyrobione od eksploatacji
- Przy gwałtownym przesunięciu tablicy w gore linki spadają z bloczków co skutkuje zablokowaniem oraz przecieraniem się mechanizmu

Proponowane rozwiązanie:

Wymiana mechanizmu linkowego na mechanizm oparty na łańcuchu rowerowym i zębatkach (takiego jaki już jest miejscami zainstalowany) oraz wprowadzenie mechanizmu prowadzącego łańcuch na zębatce aby zapobiec spadaniu łańcucha przy gwałtownym podniesieniu tablicy.



78. Tablice przesuwane na łańcuchach

Opis problemu:

- Przy gwałtownym przesunięciu tablicy w gore łańcuch potrafi spaść z zębarki co skutkuje zablokowaniem mechanizmu.

Proponowane rozwiązanie:

Wprowadzenie mechanizmu prowadzącego łańcuch na zębatce aby zapobiec spadaniu łańcucha przy gwałtownym podniesieniu tablicy



79. Drzwiczki metalowe suwane w bok

Opis problemu:

- Ograniczniki posuwu rolek miejscami wyłamane od gwałtownej obsługi drzwiczek
- Wyeksploatowane rolki drzwiczek

Proponowane rozwiązanie:

Wymiana rolek oraz zamontowanie trwalszego ogranicznika.



80. Gablota z manekinem i bronią

80.1. Manekin

Założenie:

wymiana konstrukcji, która jest nośnikiem ubrań, montowane od na metalowym stelażu

80.2. Uszczelnienie

Założenie:

montaż pasków uszczelniających na klej montażowy w krawędziach kubika

80.3. Opis

Założenie:

wprowadzenie nowego sposobu prezentowania treści tekstowej, proponowany sitodruk, nanoszony bezpośrednio na szybę od wewnątrz



81. Gablota z manekinem i bronią

Założenie:

montaż pasków uszczelniających na klej
montażowy w krawędziach kubika, montaż
pasów ledowych w bocznych ściankach gabloty
o wymiarach 200 cm x 2

81.1. Opis

Założenie:

wprowadzenie nowego sposobu prezentowania
treści tekstowej, proponowany sitodruk,
nanoszony bezpośrednio na szybę od wewnątrz



82. Gablota z odznaką „Warschau 1944”

Założenie:

zamalować na czarno śrubki mocujące
uchwyt, wtopienie w tło elementów
mocujących,
czarna farba do metalu



83. Kanał

poprawa jakości ekspozycji i nośników
prezentowanych treści

83.1. Wydruk

Założenie:

wydruk na twardszym podkładzie - dibond
3 mm, wydruk dibond 3 mm 72,
5 cm x 88,5 cm

83.2. Oświetlenie

Założenie:

zmiana położenia punktu świetlnego,
doświetlenie mapy jeszcze jednym
źródłem



Muzeum Powstania Warszawskiego' 44

- Inwentaryzacja stanu wystawy stałej