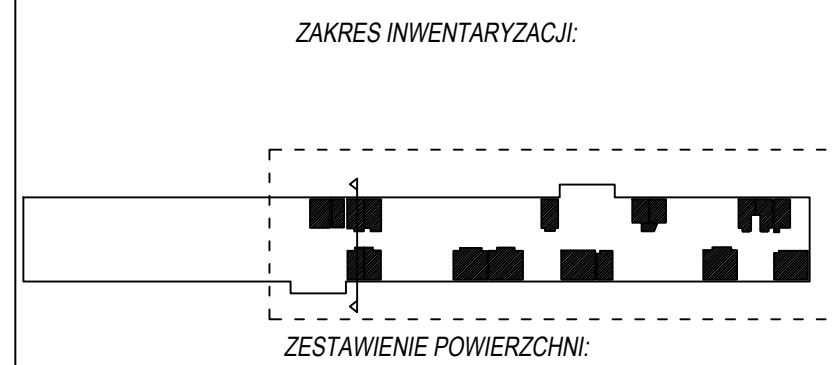



ODDZIAŁ NEUROLOGICZNY



UWAGA: Wszystkie wymiary sprawdzić na budowie

K1

- UWAGI:
1. Wymianę oświetlenia wykonać w obrebie istniejących obwodów zasilających
 2. Projekt nie obejmuje pomieszczeń nie remontowanych.
 3. Dla sal Intensywnego Nadzoru przyjęto natężenie oświetlenia przy wszystkich załączonych lampach 1000lx.
 4. Pokoje Intensywnej Opieki w nocy – 20lx
 5. Dla dodatkowych opraw awaryjnych doposażenie YdY4x1,5mm2 z istniejących obwod zasilania lamp awaryjnych.

	STRUKTUM Sp. z o.o. ul. Główna 24, 11-111 Pleszew telefon 71 612 40 40 e-mail: biuro@struktum.pl		
	Rzut 7. piętra		VER 1
	Modernizacja Szpitalnego Oddziału Neurologicznego i Uderowego Szpitala Wojewódzkiego w Poznaniu		SKAN
	Szpital Wojewódzki w Poznaniu ul. Jurekiewicz 7/15, 61-439 Poznań		DATA
	Instytucja Oferująca		RAZD.
PROJEKTANT			POS.
	mgr inż. Jakub Węgrzyn/WK9/0189/POC/11 mgr inż. Marek Werniński/WK9/0149/PW06/07		